

2 Padelbaner

TRESS har hermed fornøjelsen af at præsentere vores oplæg til etablering af 2 Padelbaner hos Kirkeby Idrætsforening - Kirkeby Idrætsplads, Assensvej 18, 5771 Stenstrup.

Oplægget indeholder en kort præsentation af spillet, samt fakta om banen og placeringen.

TRESS vil gerne indgå i et tæt samarbejde med Kirkeby IF om realiseringen af den foreslåede løsning.

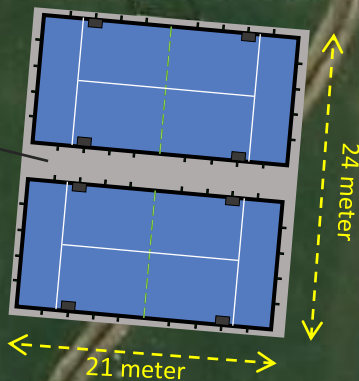
Indholdsfortegnelse

Top view - plantegning:	side 2
Matrikelkort - placeringstegning:	side 3
Padelspillet:	side 4
Padelbanerne - anlægget:	side 5 - 6
Referencefotos:	side 7 - 8



Top view - plantegning

Padel anlæg
med 2 baner



Beskrivelse af padelanlægget

2 Padelbaner opstillet parallelt
Afstanden mellem banerne er
3 meter.

Padelbane størrelser: 10 x 20 meter
Ydre mål på Padelbane: 11 x 21 m

Banebelægning: Kunstgræs med
kvarter sandfyld. Farve: Blå.

Der bliver flisebelægning mellem banerne, og
rundt om banerne bliver lagt skærver og fliser.

Banerne leveres med belysning –
4 master/4 LED-lamper på hver bane.

Der er indgangsdøre til de 2 baner midt for på
langsiderne mellem banerne.

50 meter

Matrikelkort - placering af banerne

Kirkeby By, Kirkeby 11g
59050 m²

2 Padelbaner

Kirkeby IF

Adresse:

Assensvej 18, 5771 Stenstrup.

Matrikel:

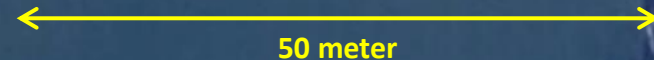
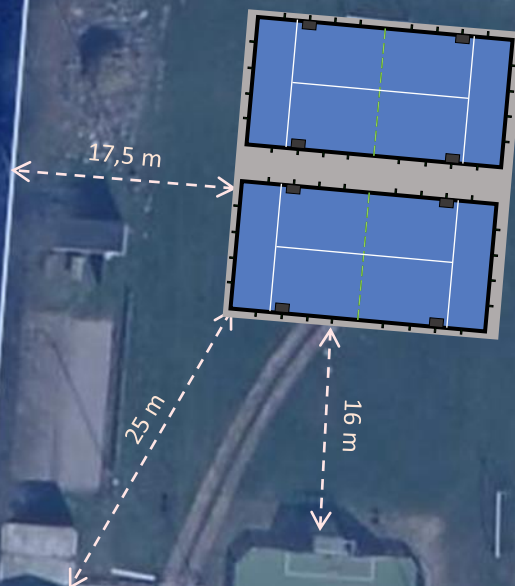
Kirkeby By, Kirkeby 11g

Korteste afstand til bygninger:

ca. 25 (16) m

Korteste afstand til skel:

ca. 17,5 m



Padelspillet – kort beskrivelse et fantastiske spil

Padel, tidligere kaldet padel tennis i Danmark, er en sport, der bedst kan beskrives som en blanding af 80% tennis og 20% squash.

Padeltennis er en af de hurtigst voksende ketcher sportsgrene i Norden.

Banen er lidt mindre end en tennisbane og er omgivet af vægge, der bruges aktivt i spillet.

Padel er en helårsaktivitet. De fleste udendørs padelbaner er åbne alle dage året rundt og har monteret lys, så der kan spilles efter mørkets frembrud.

Padel har fantastiske fordele, der gør spillet helt unikt:

Nemmere og hurtigere at lære end nogen anden ketcher sport.

Det forbedrer din reaktionstid og reflekser.

Det kræver mindre styrke og teknik end andre sportsgrene, hvilket gør det lettere for børn og begyndere.

Padel er ikke så hårdt fysisk som f.eks. tennis, badminton, squash og fodbold, hvilket i sidste ende medfører færre sportsskader.

Padelbaner fylder mindre end tennisbaner. 2 Padelbaner kan erstatte en tennisbane.

Det er en social sport, da det altid spilles af 4 spillere og man kan sagtens kan spille på tværs af køn, alder og niveau.

Padel har 2-3 gange mere effektiv spilletid end tennis på grund af rebounds fra væggen, den mindre banestørrelse og det faktum at bolden stort set altid bliver på banen.

Udstyr

Padel spilles med et bat typisk lavet af glasfiber, carbon og kulfiber. Bolden ligner en tennisbold, men er marginalt mindre og har mindre tryk.

Spillets ide og grundregler

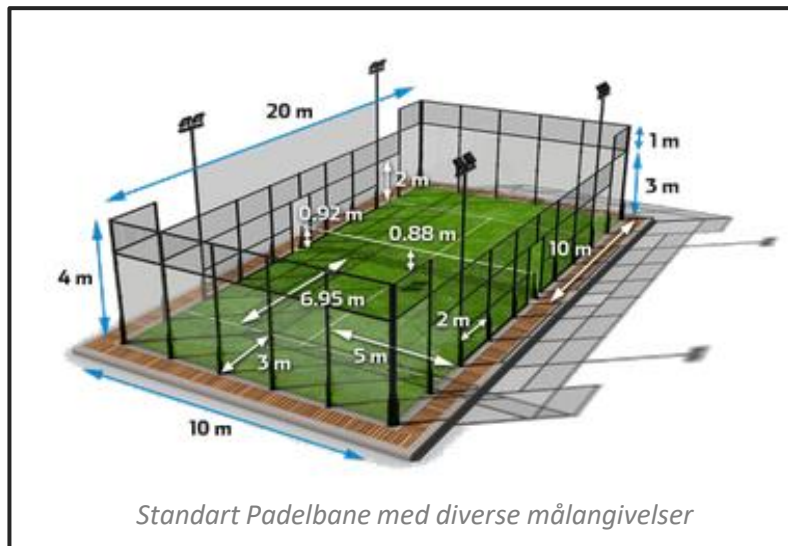
De grundlæggende regler er forklaret kort i det følgende, med det sigte at give en kort introduktion til spillet.

Padel spilles altid som double. Spillet sættes i gang med en underhåndsserv. Parrene skiftes til at serve for hvert parti. Når bolden først har ramt jorden én gang, må den gerne ramme glasvæggene, der omgiver banen – også på egen banehalvdel. Ligeledes må bolden, efter første kontakt med jorden, også ramme hegnet på modstanderens banehalvdel, men ikke på egen banehalvdel.

Bolden skal over på modstanderens banehalvdel, inden den rammer jorden anden gang.



Padelbane Prime



Produktbeskrivelse

Selve padelbanen er 10 x 20 meter, med 3 meter høje bagvægge i glas og øverst et 1 meter høj fangnet.

Padelbanen er bestående af en robust rammekonstruktion med stålprofiler, kraftige gitterrammer og hærdet glas, som alt sammen fint klarer vejrets påvirkninger.

Padelbane Prime har et unikt minimalistisk design, der får høj produktkvalitet til at gå hånd i hånd med et stærkt æstetisk udtryk.

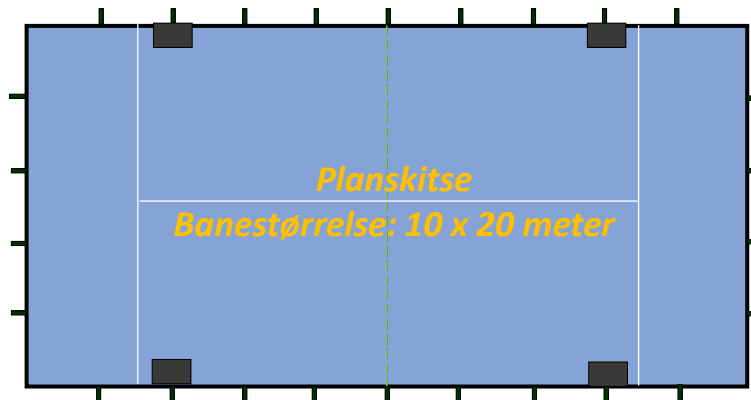
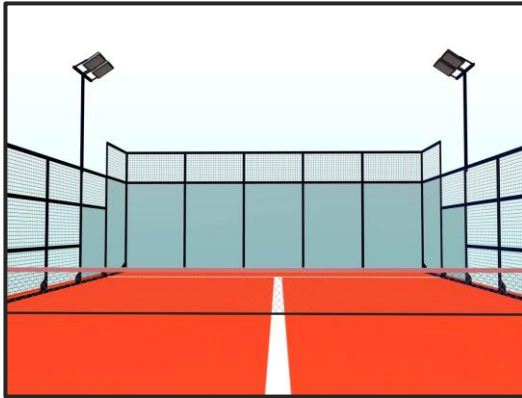
Banen anlægges på en bund af beton eller asfalt. Spillefladen bliver belagt med sandfyldt kunstgræs og banens sider er lavet af 80x40x2 mm stålprofiler. Prime har stålsøjler hele vejen rundt om banen med glasvægge imellem hver søjle.

Der er mulighed for at tilføje belysning og indgang med aflåsning.

PRIME padelbanen kan opbygges næsten som du ønsker det, når det gælder farve, belysning og underlag.

Padelbane Prime

Fakta om PADELBANE PRIME



Egenskaber

- PRIME Padelbanen er lavet af 80 x 40 x 2 mm stålprofiler i allerhøjeste kvalitet
- Elektrosvejset gitterrammer i 50 x 50 x 4 mm stålmasker
- Hærdet glaspaneler i tykkelse 10 eller 12 mm
- Godkendt padelgræs i flere varianter og farver
- Mange muligheder for belysning, enten med halogen eller LED
- Pulverlakering eller galvanisering af alle ståldele efter ønske

Forberedelse af området

Der er grundlæggende 2 forskellige måder, at forberede sit område til montage af en padelbane:

Beton-dæk

Den optimale løsning er, at etablere et betondæk i armeret beton i dimensionerne 11 x 21 m. Dækkets tykkelse skal naturligvis stemme overens med specifikationerne i tegningerne for den bane man har valgt.

Sokkel

Man kan også vælge at støbe en sokkel omkring spillearealet, der så etableres med enten en drænende betontype, eller asfalt, så regnvand kan ledes væk fra spillefladen.

I enkelte tilfælde, hvis det område man ønsker at bruge allerede er etableret med en god kvalitetsasfalt, kan man vælge at skære ud i asfalten og støbe fundamentet i udskæringen.

Padelbane Prime

reference

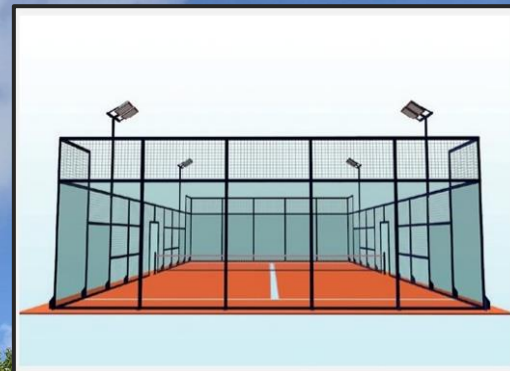


FOTO: Tarm Idrætcenter – TRESS Padelbane etableret maj 2019

Padelbane Prime

reference



FOTO: Køge Padel Center – TRESS Padelbane PRIME etableret maj 2020