

## Ansøgning om råderetsaftale

Tveds Uderum (TU) og den lokale cykelklub Tved Motion og Cykelklub (TMCK) har nu indgået et frugtbart samarbejde om et cykelprojekt med to fokusområder:

1. Etablering af en asfalteret pumptrack og
2. Etablering af et 1/2 km langt MTB-spor med et stykke med pumps og forudgået af et 200 m langt transportstykke.

Dette cykelprojekt med asfalteret pumptrack og MTB-spor vil henvende sig til alle aldre uanset fysik, erfaringer, og om brugerne ønsker at bruge cykel på MTB-sporet eller 1-2-3-4-hjul, gå- eller løbeben på pumptracken. Vi søger råderet til at realisere begge dele af projektet, da vi mener, at de komplimenterer hinanden og indgyder til både træning, øvelse og leg på forskellig vis. En ekstra og meget vigtig sidegevinst ved pumptracken er, at den i den grad vil højne trafikssikkerheden for eleverne på Tved Skole og samtidig nudge dem til mere bevægelse i skoletiden.

Ad 1. Pumptracks kan have meget forskellige udformninger, vi tænker noget i denne retning:



Billede 1 - Et eksempel på pumptrack

Vi ønsker, at pumptracken skal være asfalteret, så så mange brugere kan få gavn af den som muligt - alt lige fra mooncar, løbecykel, løbehjul, rulleskøjter, cykel, MTB, BMX, skateboard til løbere, gående og legende børn og voksne. Den går således også i spænd med den oprindelige idé i TU med en sammenhængende mooncarbane fra "den store skole" til daværende SFO i det røde hus, nu vil det blot være for en bred vifte af brugere. Der vil også blive anlagt en gåsti ved siden af, så de skoleelever og voksne, der ikke ønsker at benytte pumptracken på deres vej mellem de to områder, trygt kan gå dér. Pumptracken bliver som sagt den første asfalteret pumptrack på Fyn, og der vil være lys på tracken via gadelygterne på parkeringspladsen. Én af lygterne står lige ved siden af, hvor hegnet står i dag. Når hegnet bliver rykket, se tegning før og efter (billede 2), vil den lygte

blive en naturlig del af pumptracken og lyse op, når det bliver mørkt, så tracken også kan bruges om aftenen.



Billede 2 - FØR: Nuværende hegn med grønt, EFTER: Rykket hegn med blåt.

Pumptrackens præcise størrelse er en professionel vurdering, men uanset hvad, vil den kunne være indenfor det rykkede hegn og placeret mellem skråningen med græs **1**, den lille sløjde-hytte **2** og for enden af Tved Forsamlingshus **3**, se billede 3.

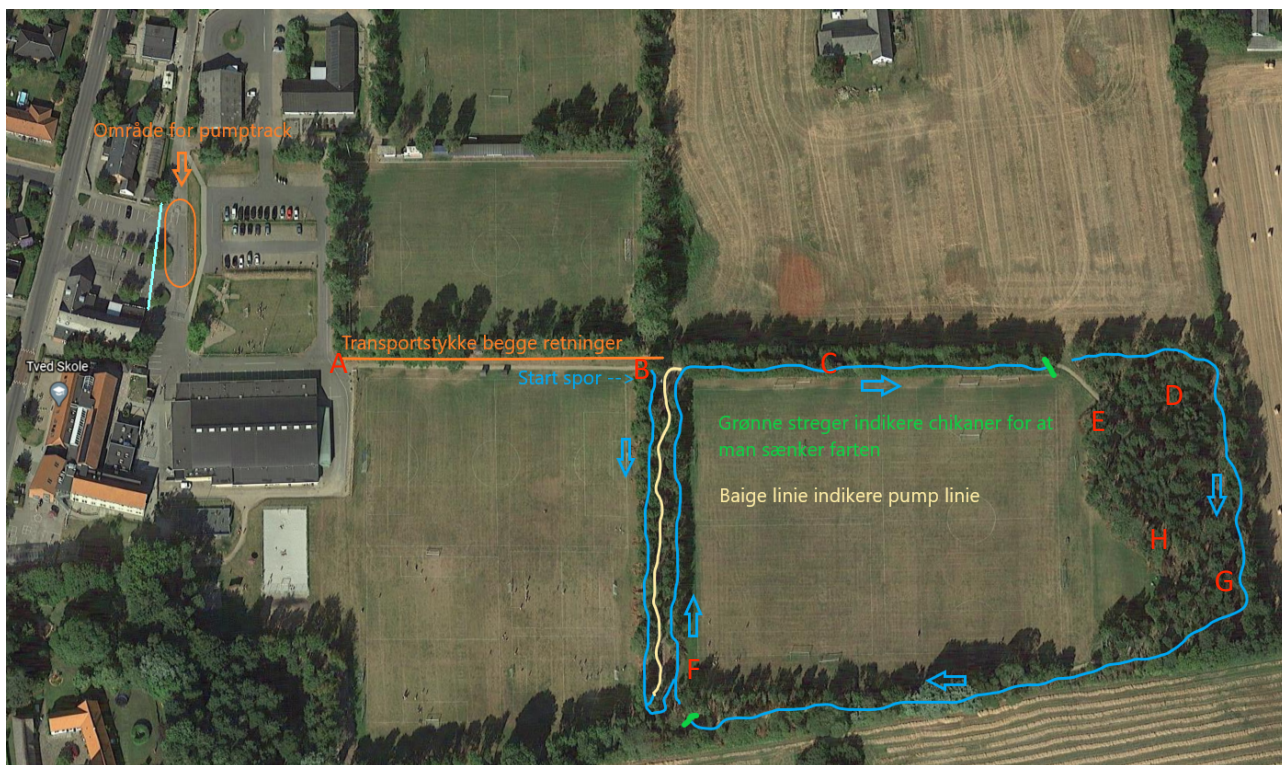


Billede 3 - Forslag til pumptrack placering.



Pumptracken vil bestå af pumps samt rundede hjørner, så der kan genereres fart og laves tricks eller blot løbes/gåes i interval op og ned af pumps'ne. Imellem disse tracks vil der blive anlagt græsområder, evt. med mere spændende beplantning, igen er det en professionel vurdering, hvad der kan lade sig gøre. Pumptracken vil blive hævet lidt over niveau for, at vandet naturligt bliver ledt væk.

Ad.2. MTB-sporet starter med et transportstykke **A** fra hjørnet af den nye parkeringsplads/bagved Tvedhallen, se billede 4.



Billede 4 - 1/2 km MTB-spor inkl. transportstykke og små pumps på den tværgående sti.

Transportstykket bliver et smalt spor med grus anlagt i buskadset og længere henne på græsskråningen. Vi anlægger også bomme og skiltning, så MTB-ryttere nudges til at tage den "korrekte" vej op til MTB-sporet.

Selve MTB-sporet starter ved den store sten **B** og via chikane ledes MTB-rytterne over på et spor **C** anlagt mellem hegnet ind til fodboldbanerne og fællesskabsstien. Herefter krydser sporet igen fællesskabsstien med chikane, og rytterne ledes ind i skoven, hvor vi vil etablere en feature med sten/stenbro **D**, hvor drænet vand ledes under og hen til en allerede etableret rist med afløb **E**. Der er i den ende af skoven tit vand, der løber fra markerne og ned igennem skoven. TU har allerede anlagt et dræn mellem skoven og fællesskabsstien, dette blev ødelagt under kommunens træfældning, men der er derfra lovet udbedring, når frosten har sluppet sit tag i jorden. Sporet ledes videre langs fællesskabstien ud imod buskadset og væk fra skoven og ned mod den tværgående sti og kællebakken **F**. Sporet føres langs den tværgående sti via små pumps i zig-zag op og ned af skråningerne og tilbage til den store sten.

Vi vil i skoven etablere et område med insekthotel og et blomsterområde **G** (idet skovbunden får meget sol nu efter træudtyndingen), en rævegrav eller andre små dale/bakker, hvor dyr og børn kan bo/lege **H**.

Venlig hilsen

Karen Ejerskov, formand for Tveds Uderum  
På vegne af Tveds Uderum

&

Dannie Rasmussen, suppl. i TMCK-bestyrelsen  
På vegne af TMCK