



Svendborg
Kommune

Solenergiprojekt syd for Højlundsvej, Gudbjerg

Borgermøde Gudbjerg forsamlingshus

24. April 2023



Svendborg
Kommune

Program

19:00 – 19:05 Velkommen

19:05 – 19:25 Svendborg Kommune orienterer om proces

19:25 – 20:00 Opstiller præsenterer projektønske

20:00 – 20:55 Drøftelser og spørgsmål

20:55 – 21:00 Afrunding

Svendborg Kommune



Svendborg
Kommune

- Indkaldelse af solcelle- vindmølleansøgninger i løbet af 2022 til januar 2023
- Kommunalbestyrelsens udvider rammen for VE i december 2022 til:
 - *145 hektar solceller og 6 store vindmøller inden år 2030 -*
(3 af de 6 vindmøller er Broholmmøllerne, hvor planlægningen er i gang)
 - *Mindre borgerdrevne solenergianlæg kan planlægges uden for rammen for større anlæg.*
- Klimahandleplan 2022 – klimaneutral i 2050

Regeringen

- "Klimaaf tale om grøn strøm og varme 2022"
– *firedobling af vedvarende energi på land inden 2030*
- "Statslig screening for udpegning til større energiparker"



Svendborg
Kommune

Administrativ vurdering af indkomne ansøgninger

- 11 solenergiansøgninger på i alt ca. 700 ha – hvoraf ca. 350 ha vurderes at leve op til kriterierne
- 4 vindmølleansøgninger

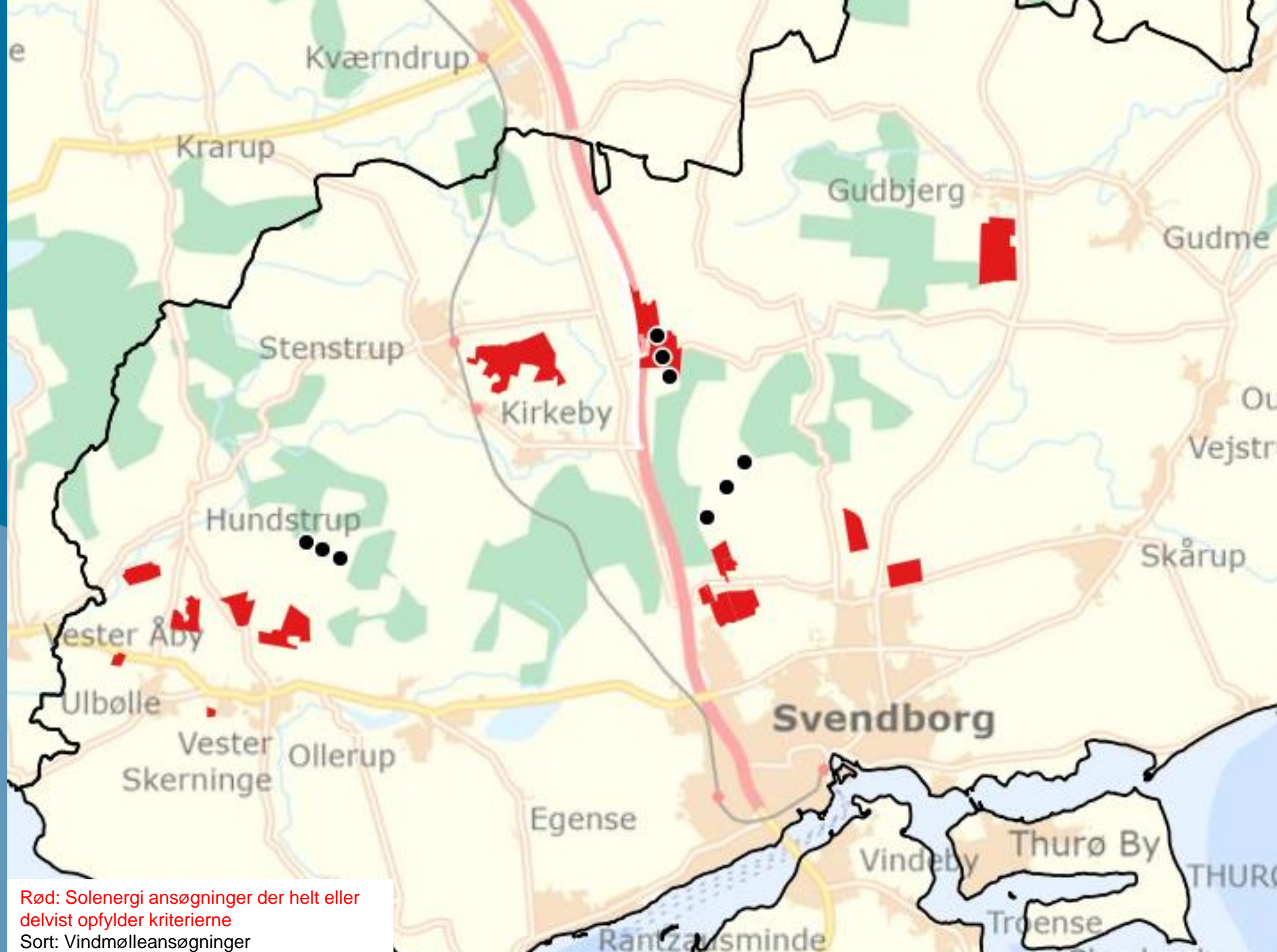
Ansøgningskriterier

Solcelleanlæg

- Lokalt medejerskab: minimum 40 % skal tilbydes som andele til lokale borgere, forsyningsvirksomheder og andre virksomheder i kommunen
- Placering i overensstemmelse med Kommuneplan 2021 - placering uden for beskyttelsesinteresser – natur, landskab og kulturarv
- Placering uden for kystnærhedszonen
- Synergi med andre arealanvendelser – grundvandsbeskyttelse, placering på ekstensivt dyrket landbrugsjord
- Indpasning i landskabet

Vindmøller

- Lokalt medejerskab - minimum 40 % tilbydes som andele til lokale borgere, forsyningsvirksomheder og andre virksomheder i kommunen
- Gruppe på minimum tre vindmøller med en samlet kapacitet på minimum 12 MW (43 mio. kWh)
- Afstand på fire gange møllens højde til nærmeste bolig (eller aftale om nedlæggelse af boliger inden for denne afstand)
- Synergi med solcelleanlæg
- Indpasning i omgivelserne og landskabet
- Synergi med Svendborg Fjernvarme – aftale om el via direkte linje



Rød: Solenergi ansøgninger der helt eller delvist opfylder kriterierne
Sort: Vindmølleansøgninger

borg

Solenergiprojekt syd for Højlundsvej, Gudbjerg



Svendborg
Kommune

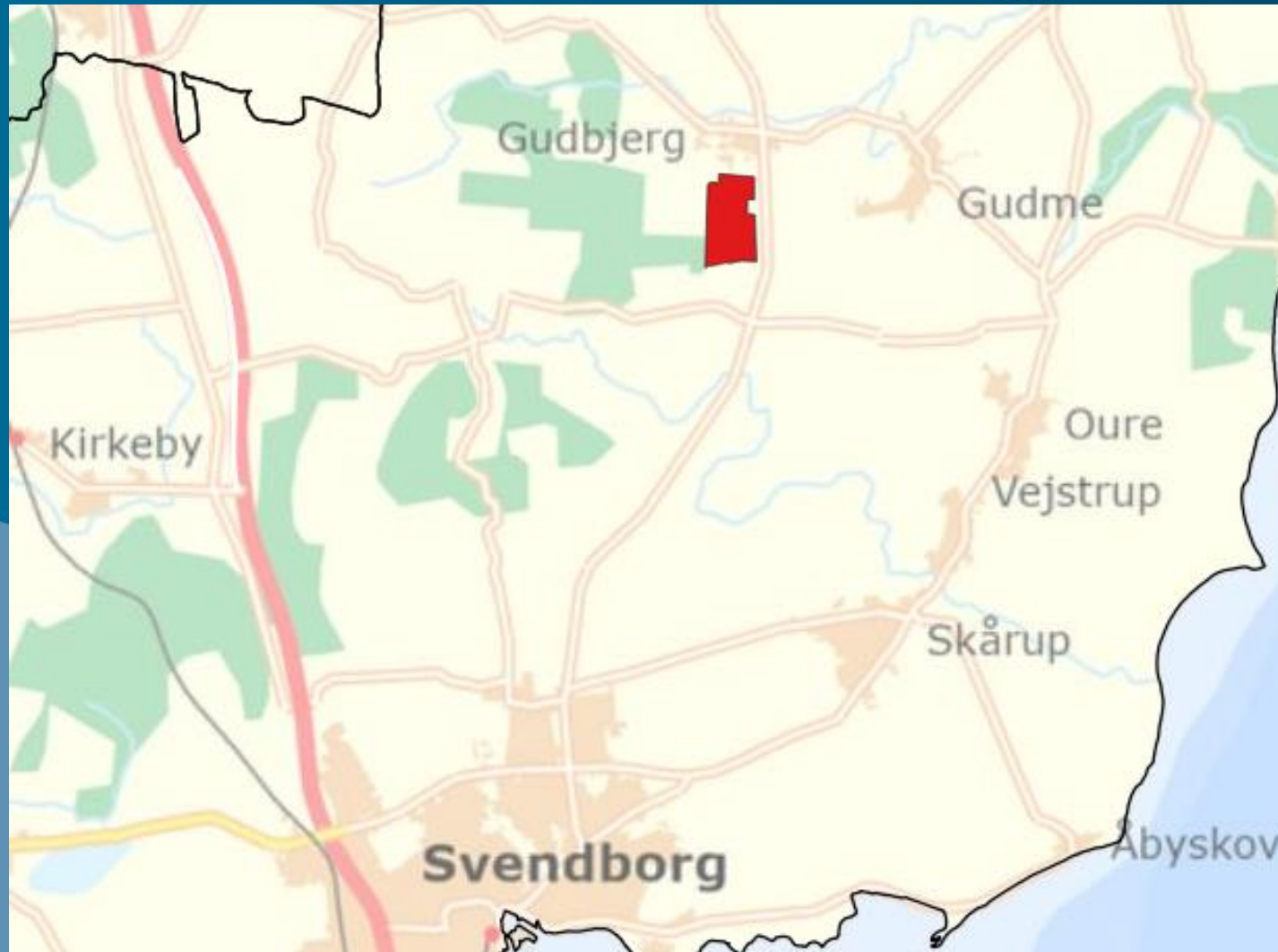
-Placering i tilknytning til eksisterende 80 meters vindmøller

-Projektområdet har en tilbagetrukket placering fra indfaldsveje til Gudbjerg

-Få naturbeskyttelsesinteresser (4 beskyttede § 3 områder, samt en række beskyttede jord- og stendiger der skal bevares)

-Eksisterende beplantningsbælter der kan suppleres af nye beplantningsbælter

-Lokalt medejerskab og mulighed for rekreative tiltag



Proces



Svendborg
Kommune

April – maj
2023

- Indkaldelse af ideer og forslag – Høringsfrist den 3. maj 2023
- Borgermøde den 24. april 2023
- Administrativ vurdering af indkomne ideer og forslag i løbet af maj 2023

Juni 2023

- Kommunalbestyrelsen beslutter om planlægningen skal igangsættes

- Udarbejdelse af lokalplanforslag
- Udarbejdelse af forslag til kommuneplantillæg
- Udarbejdelse af forslag til miljøvurderinger

- Forslag sendes i offentlig høring i 8 uger
- Der vil blive afholdt borgermøde i forbindelse med høring af forslagene
- Behandling af indkomne høringssvar

- Planerne fremlægges til det politiske niveau
- Udstedelse af § 25 tilladelse

- Klagefrist på 4 uger

Processen fra igangsættelse af planlægning til endelig vedtagelse **forventes** at tage ca. 15 måneder

Miljøvurdering



Svendborg
Kommune

Formål:

- Sikre højt niveau af miljøbeskyttelse og indtænke miljøhensyn i planer og projekter med henblik på at fremme en bæredygtig udvikling
- Brede miljøbegreb, *flora, fauna, befolkning, vand, luft, Klima, landskab, sundhed mv.*
- Inddrage offentligheden
- Skabe det bedste grundlag for efterfølgende afgørelser

Hvad skal som minimum undersøges?



Svendborg
Kommune

Påvirkninger fra anlægsfasen

- Trafik
- Natur

Påvirkninger fra driften

- Landskab og visuelle påvirkninger
- Kulturarv
- Natur
- Klima



Svendborg
Kommune

Hvordan sender jeg mine idéer og forslag?

- Høringsperioden løber fra d. 22. marts til og med d. 3. maj 2023.
- Alle kan fremsende forslag og idéer til den videre planlægningsproces og miljøvurdering - både borgere, naboer, foreninger, organisationer mv.

Hørings svar/bemærkninger sendes til:
Plan@svendborg.dk

Hørings svar skal sendes skriftligt senest den **3. maj 2023**

Gudbjerg solcellepark

april 2023

Dagsorden

- Ecosolar
- Udvælgelse af området
- Projektområdet
- Beboelser
- Elnettet
- Justeringer af projektet
- Visuelle forhold
- Medejskab
- VE-loven
- Forslag om bypark





Ejerne

- Langsigtet strategi
- Udvikling, etablering og drift af solcellerparker

Buchhave Invest

- Familieejt holdingselskab
- +20 års ejerskab inden for udvikling, drift og ejerskab af VE anlæg

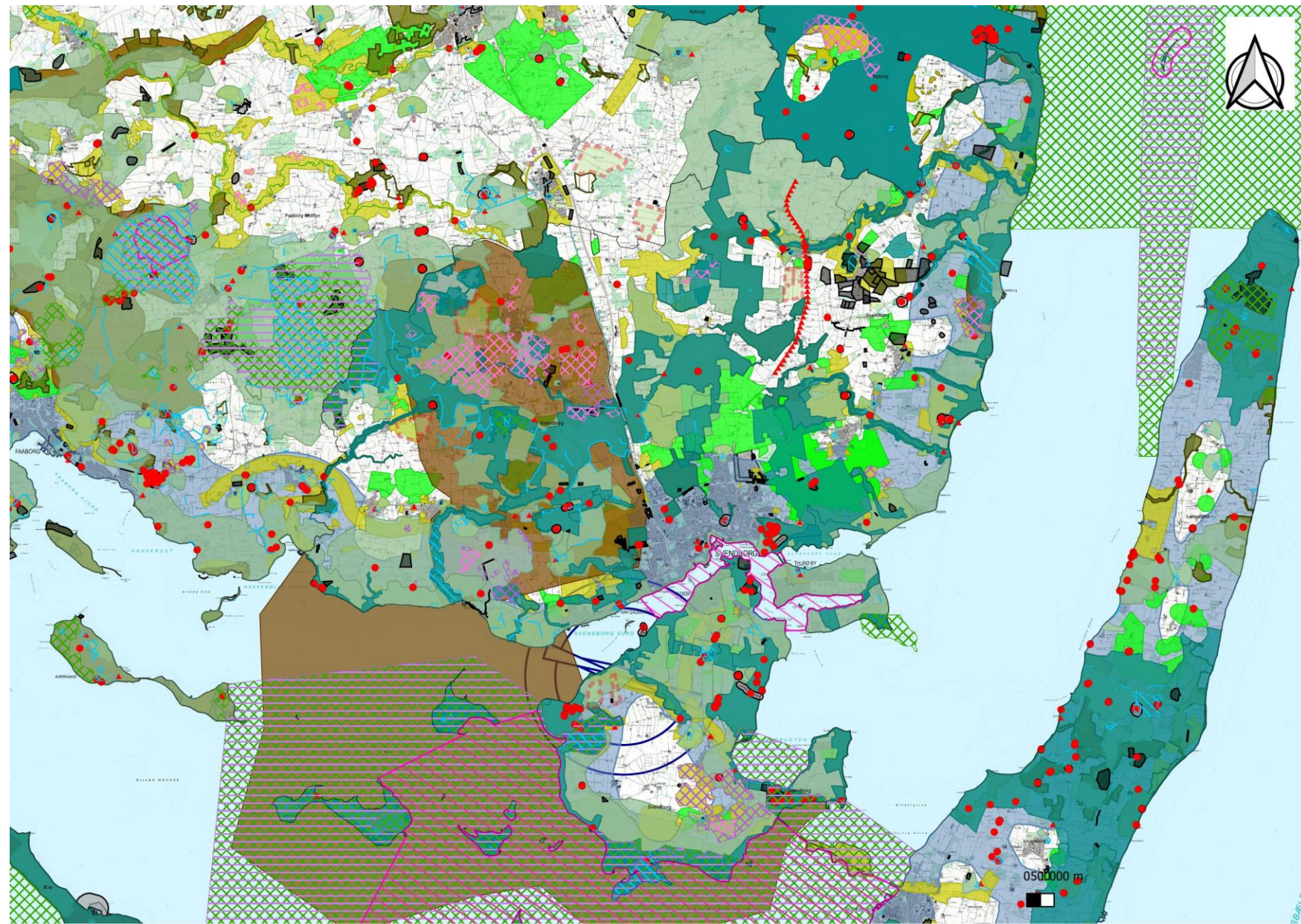
KAMC

- Holdingselskab ejet af Henrik Mentz
- 25 års erfaring fra energibranchen, 15 år som direktør
- 5 år med udvikling af solcelleprojekter



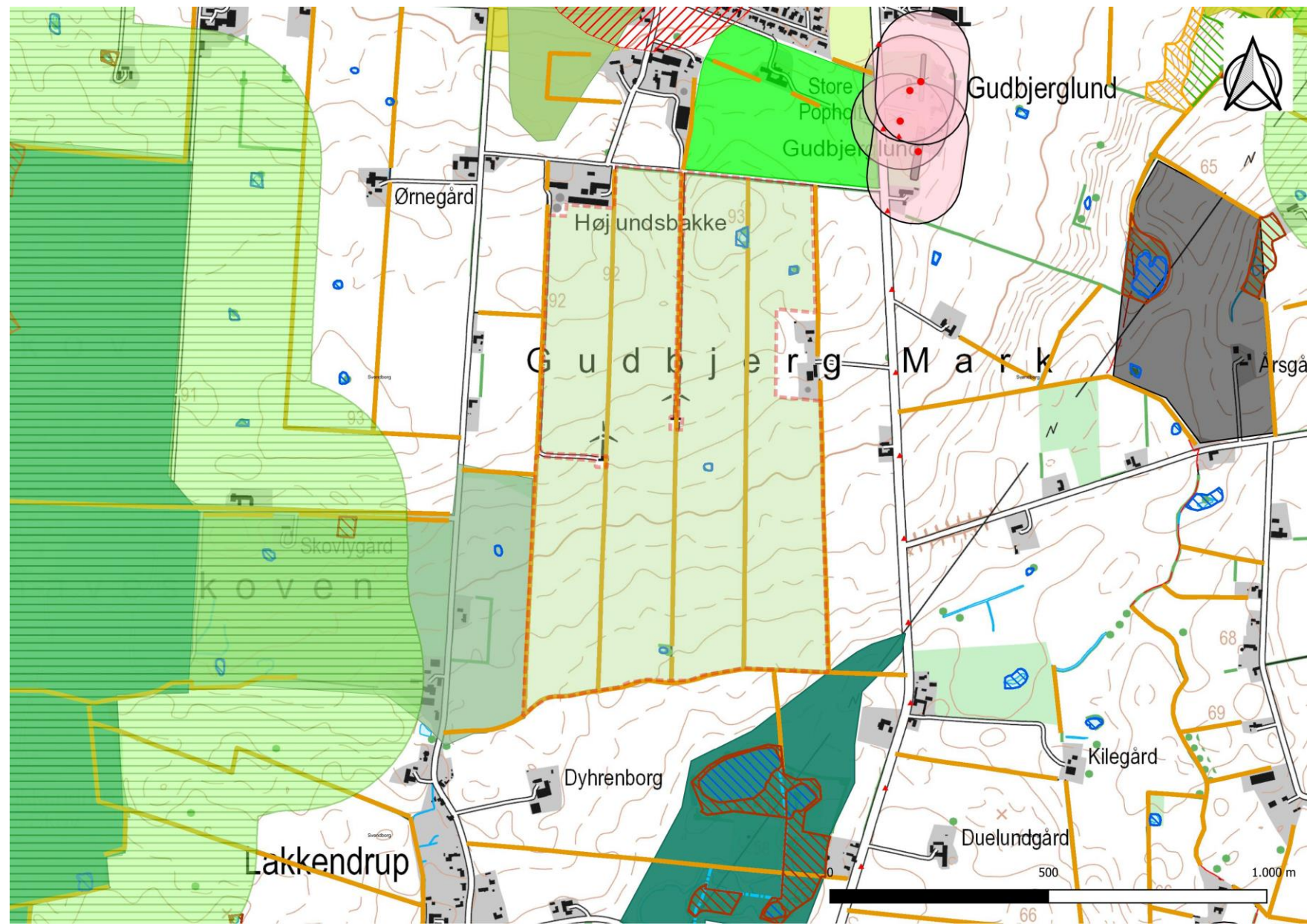
Valg af område

- Større sammenhængende landskaber
- Bevaring landskaber
- Kulturhistorisk bevaringsværdig
- Værdifuldt kulturmiljø
- Kystnærhedszonen
- Beskyttet natur
- Fredede fortidsminder
- Geologisk bevaringsværdi
- Økologiske forbindelser



Valg af område

- Beskyttede jorddiger
- §3 beskyttet områder



Projektareal

Byggefelt på ca. 60 hektar

Solcelleanlæg på 35-55 MW

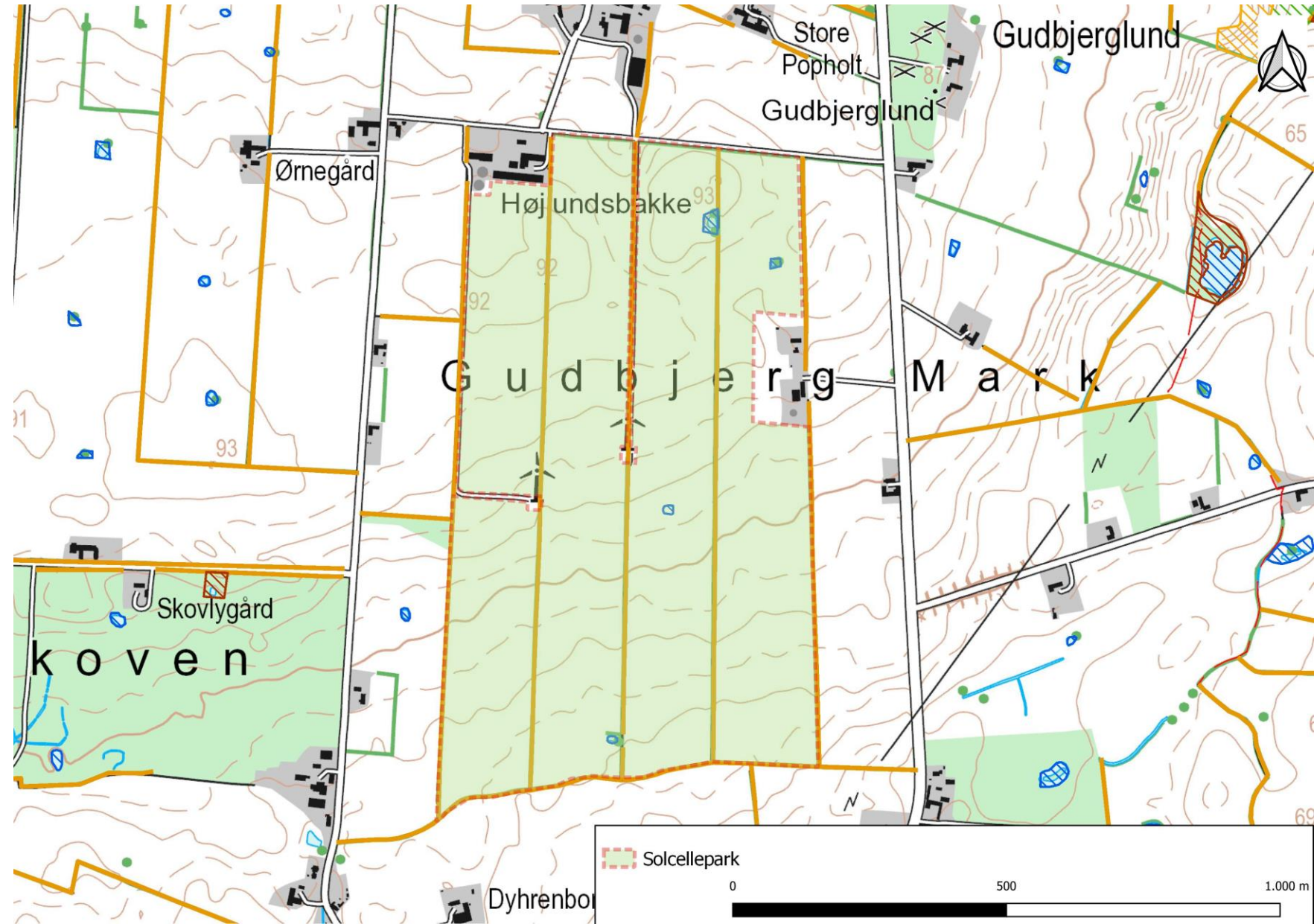
60.000.000 kWh

15.000 husstande



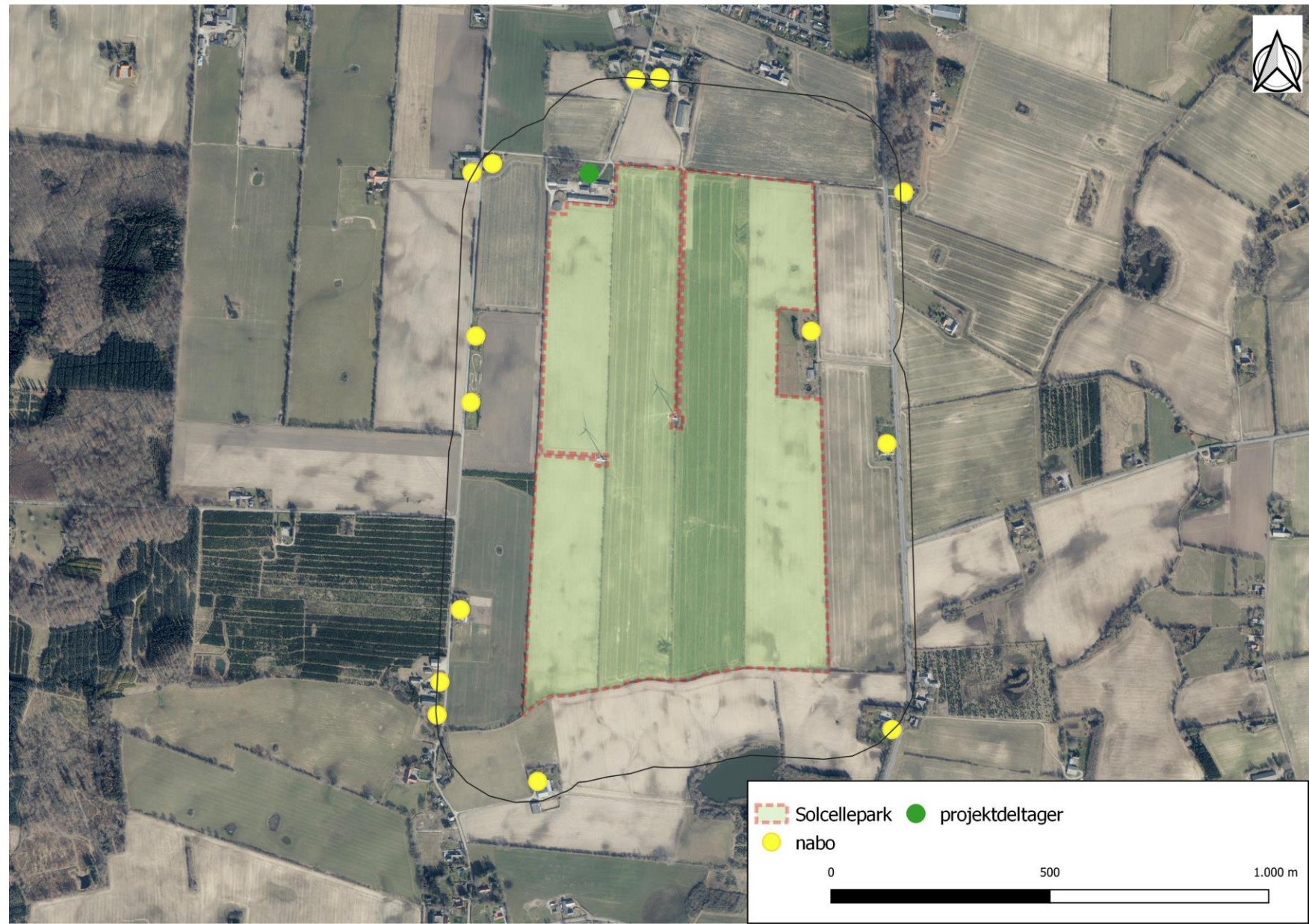
Levende hegn og diger

- Eksisterende hegn bevares så vidt muligt
- Levende hegn rundt om projektområdet
 - 4-5 meter højt
 - 7 meter bredt
- Levende hegn på diger bevares



Beboelser indenfor 200 meter

- 150-200 meter: 12 beboelser
- 0-50 meter: 1 beboelse
- Projektet er præsenteret for alle beboer indenfor 200 meter
 - Dialog pågår
- Forening i Gudbjerg
 - Møde afholdt og dialog pågår



Teknologi

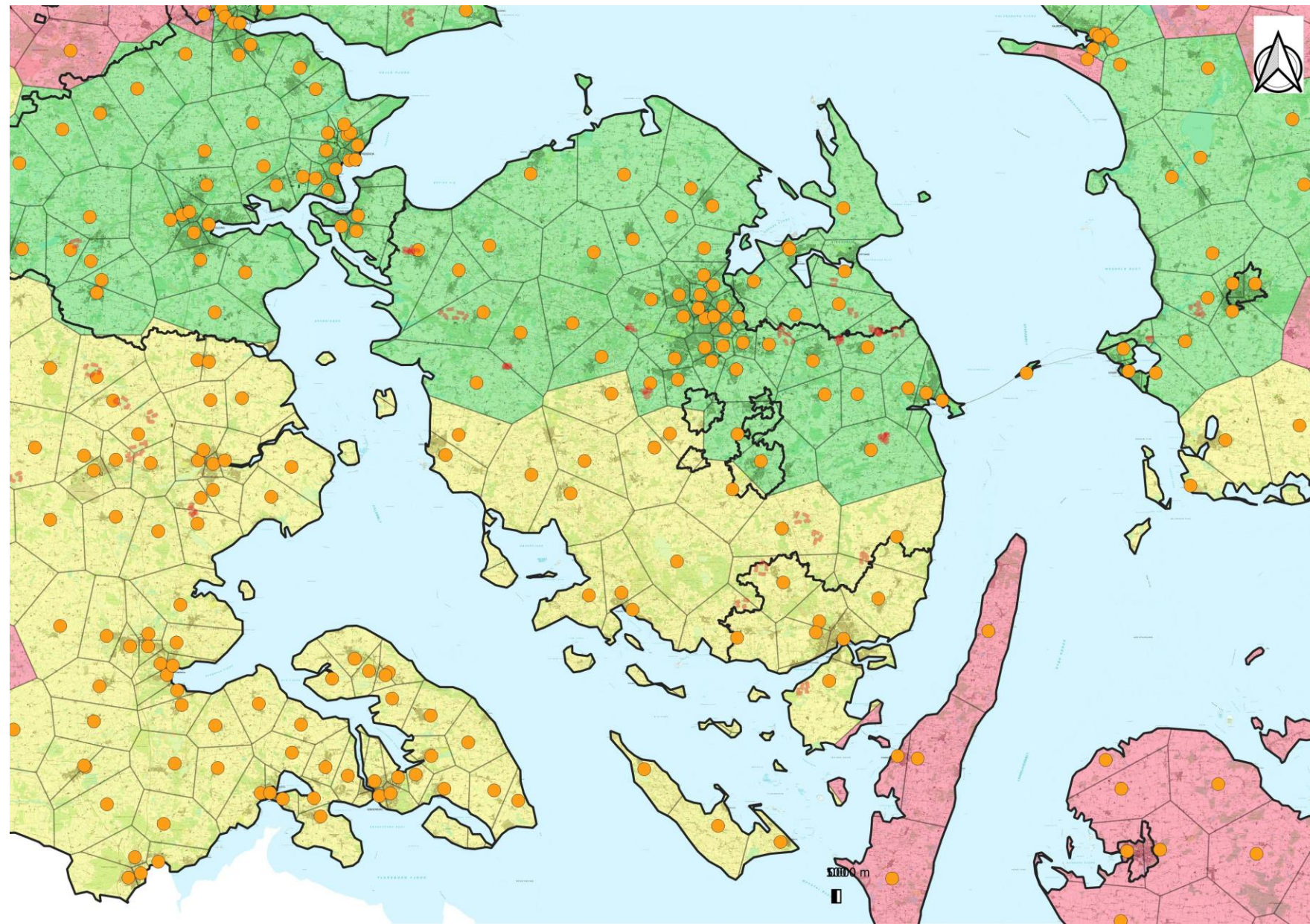
- Fast monteret mod syd
- Fast med paneler monteret lodret
- Paneler som følger solen



Tilslutning til elnettet

Elnettet på Sydfyn skal udbygges

Netselskaberne planlægger pt.



Omgivelserne

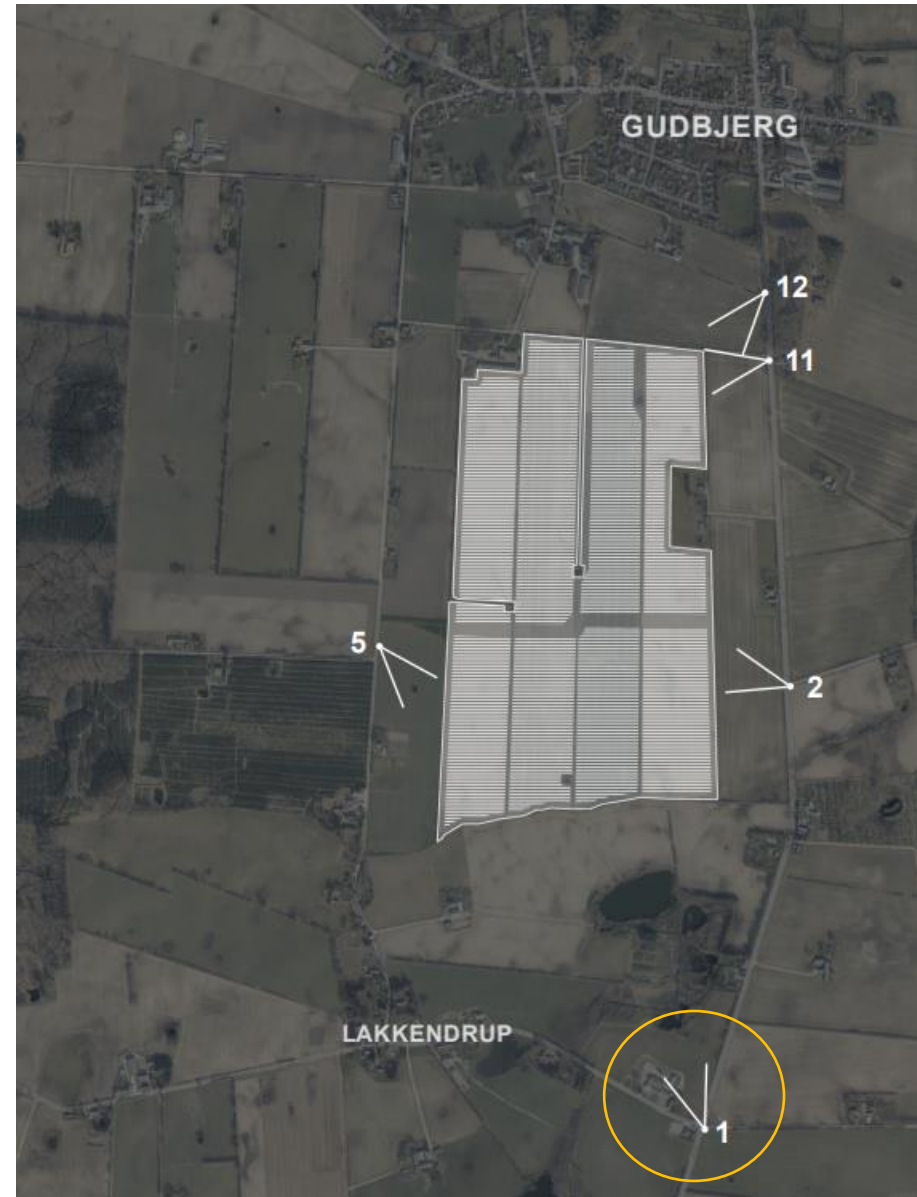
- Stisystemer kan etableres rundt om og igennem arealet
 - Vandrestier
 - Cykelstier
 - Ridestier
- Naturværdien omkring solcelleparken stilles dermed til rådighed
- Udsigtsplatforme kan etableres på udvalgte steder
- Andre rekreative tiltag



Visuelle forhold



Fotostandpunkt 1





KILENVEJ | FOTOSTANDPUNKT 1 | EKSISTERENDE FORHOLD
Afstand til solcellepark 825 m





KILENVEJ | FOTOSTANDPUNKT 1 | VISUALISERING
Afstand til solcellepark 825 m

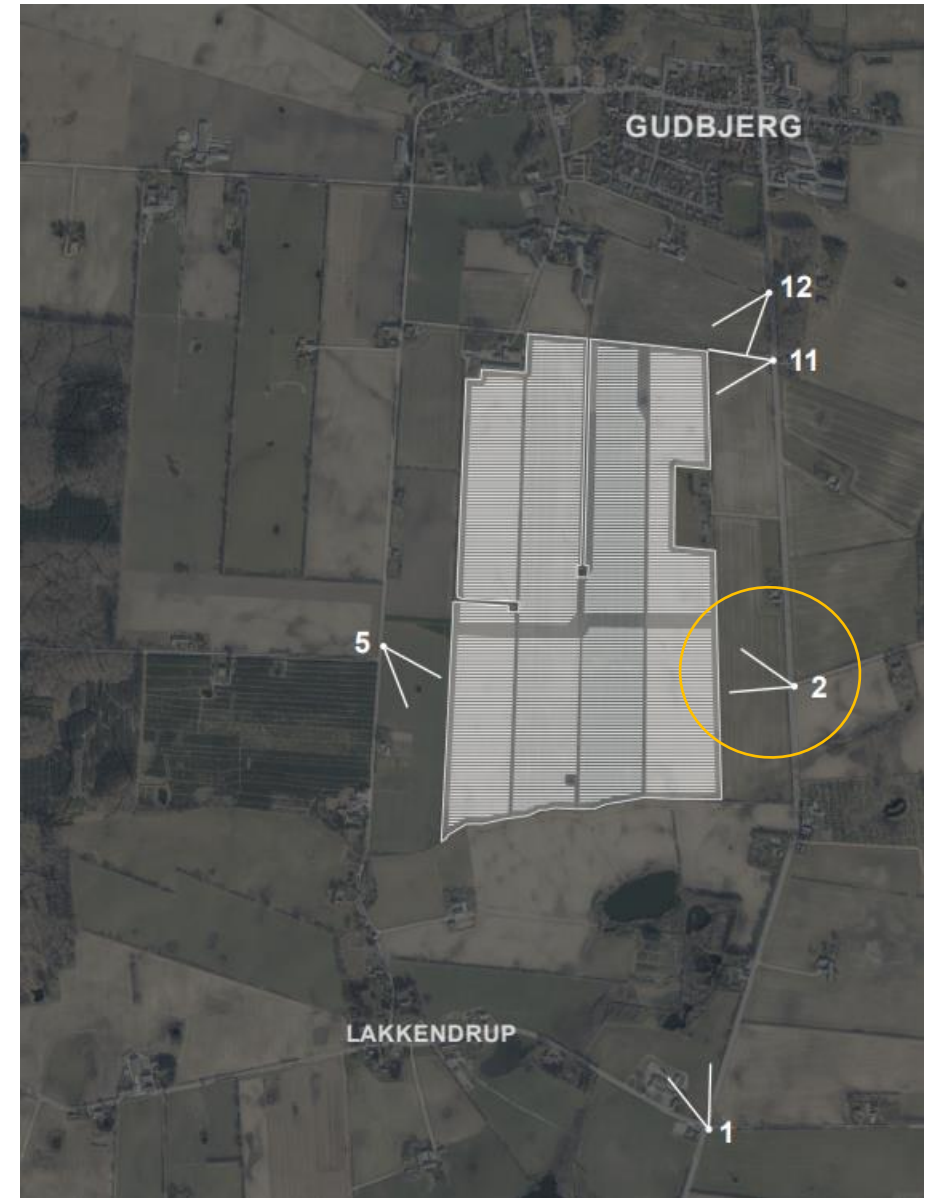




KILENVEJ | FOTOSTANDPUNKT 1 | VISUALISERING MED LEVENDE HEGN (CA 4 M)
Afstand til solcellepark 825 m



Fotostandpunkt 2





GRYAGERVEJ | FOTOSTANDPUNKT 2 | EKSISTERENDE FORHOLD
Afstand til solcellepark 200 m





GRYAGERVEJ | FOTOSTANDPUNKT 2 | VISUALISERING
Afstand til solcellepark 200 m

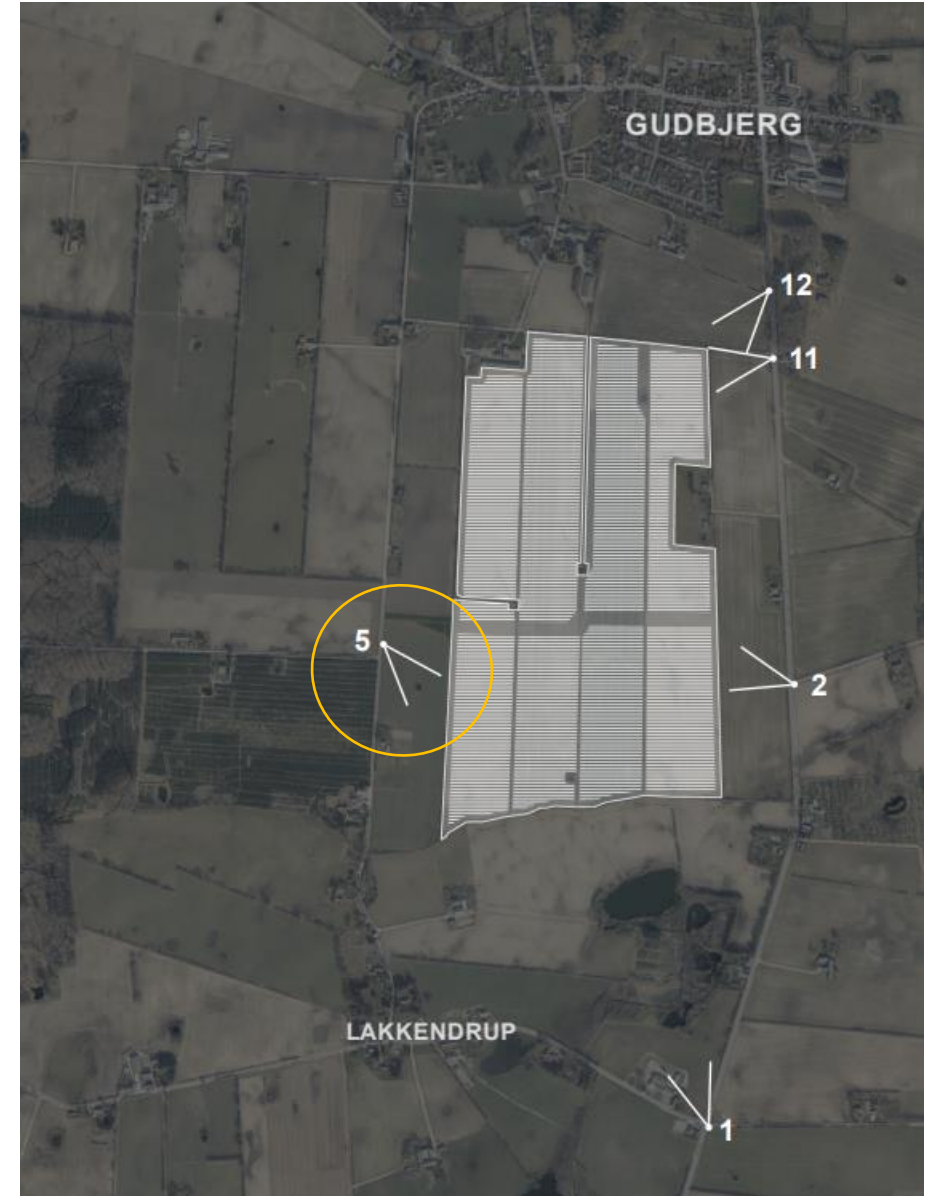




GRYAGERVEJ | FOTOSTANDPUNKT 2 | VISUALISERING MED LEVENDE HEGN (CA 4 M)
Afstand til solcellepark 200 m



Fotostandpunkt 5





LAKKENDRUPVEJ | FOTOSTANDPUNKT 5 | EKSISTERENDE FORHOLD
Afstand til solcellepark 196 m





LAKKENDRUPVEJ | FOTOSTANDPUNKT 5 | VISUALISERING
Afstand til solcellepark 196 m

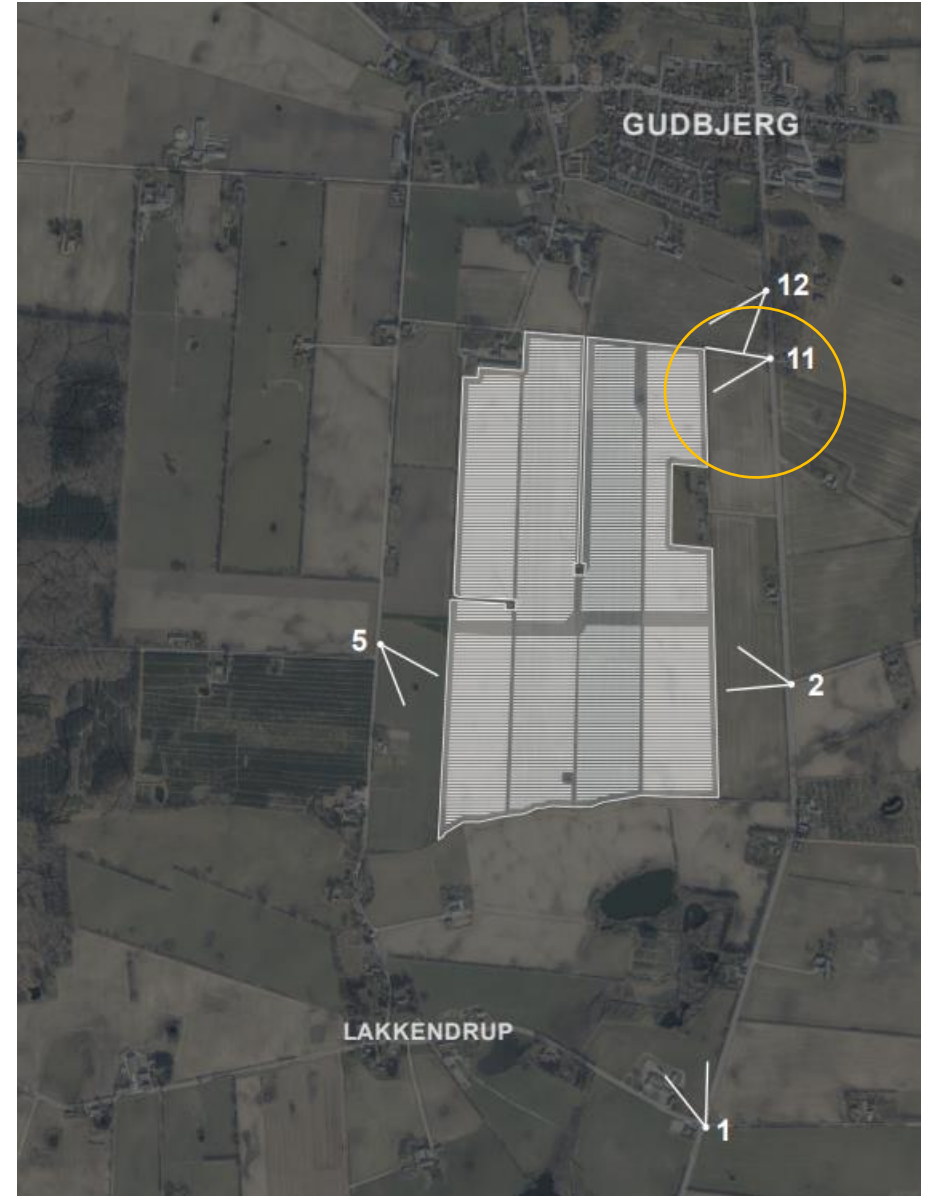




LAKKENDRUPVEJ | FOTOSTANDPUNKT 5 | VISUALISERING MED LEVENDE HEGN (CA 4M)
Afstand til solcellepark 196 m



Fotostandpunkt 11





ØRBÆKVEJ | FOTOSTANDPUNKT 11 | EKSISTERENDE FORHOLD
Afstand til solcellepark 172 m





ØRBÆKVEJ | FOTOSTANDPUNKT 11 | VISUALISERING
Afstand til solcellepark 172 m

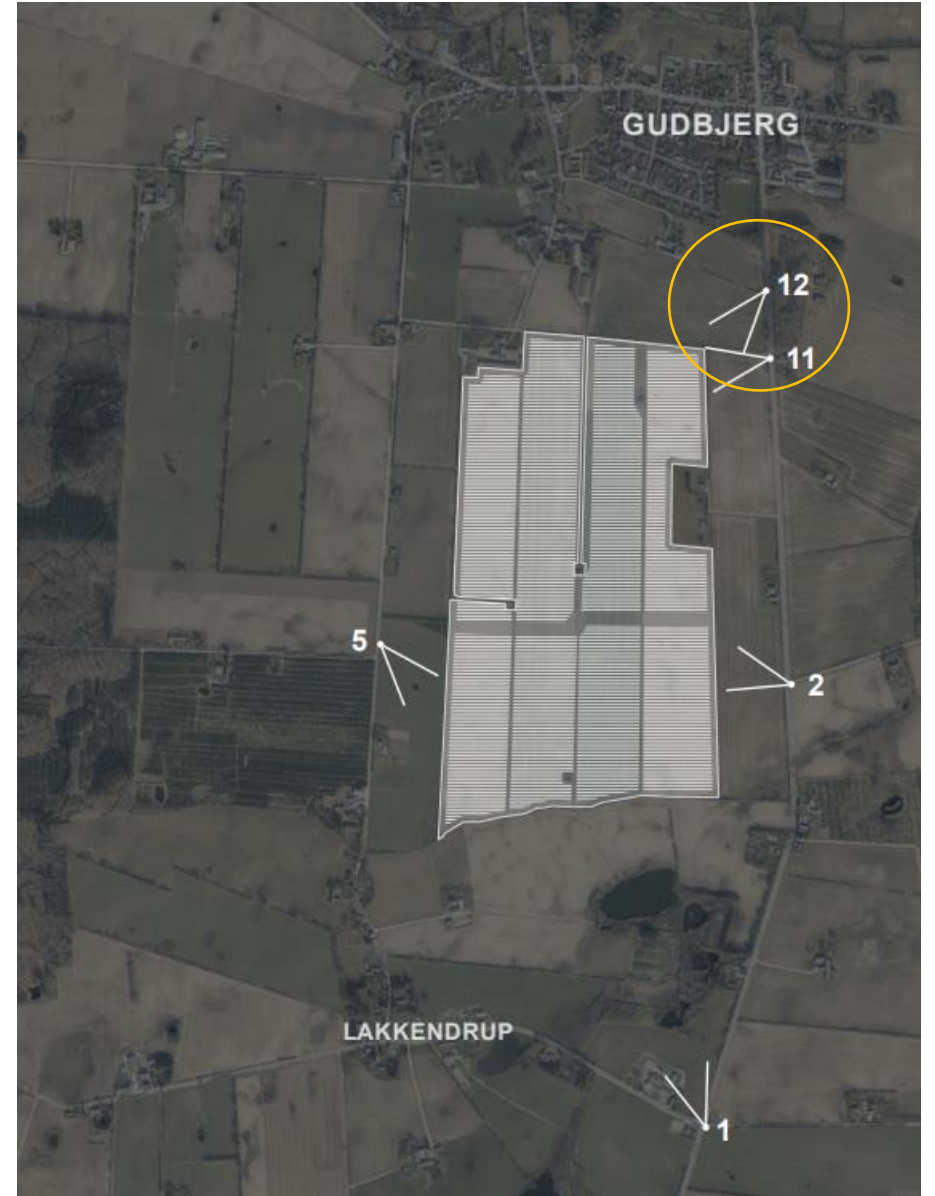




ØRBÆKVEJ | FOTOSTANDPUNKT 11 | VISUALISERING MED LEVENDE HEGN (CA 5M)
Afstand til solcellepark 172 m



Fotostandpunkt 12





GUDBJERGLUND | FOTOSTANDPUNKT 12 | EKSISTERENDE FORHOLD
Afstand til solcellepark 223 m





GUDBJERGLUND | FOTOSTANDPUNKT 12 | VISUALISERING
Afstand til solcellepark 223 m





GUDBJERGLUND | FOTOSTANDPUNKT 12 | VISUALISERING MED LEVENDE HEGN (CA 5m)
Afstand til solcellepark 223 m



Forslag til vilkår for lokalt medejerskab



40% medejerskab

- Radius om parken 1.250 meter
- Ejere af ejendomme i området
- Herefter udvidelse til Svendborg Kommune

Tegning af andele

- Forhåndstegning ved lokalplanens høringsperiode
- Indbetaling ved byggestart
- Én andel 5.000 kr.
- Max andele pr investor

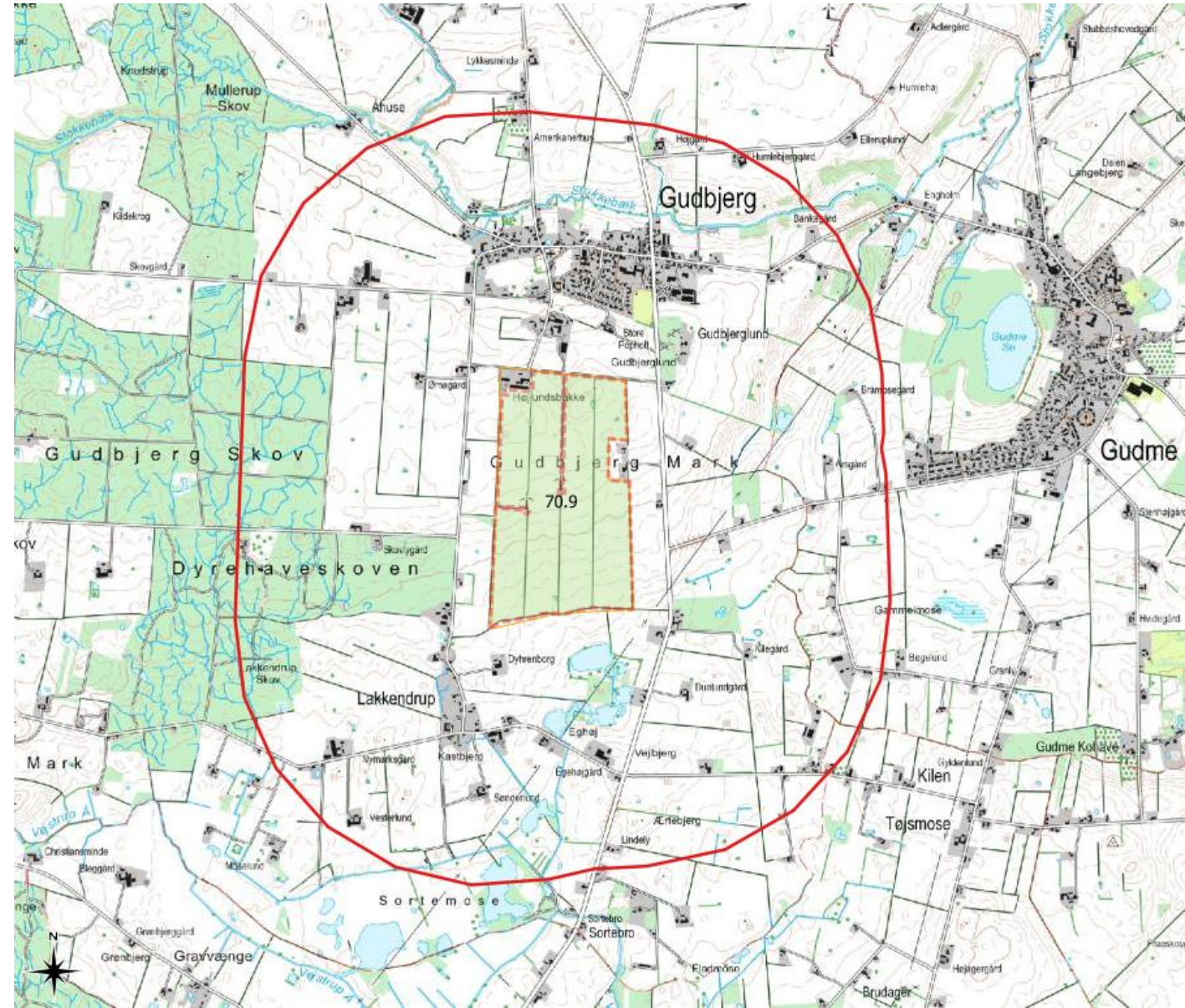
Selskab

- Vedtægter
- Ejeraftale

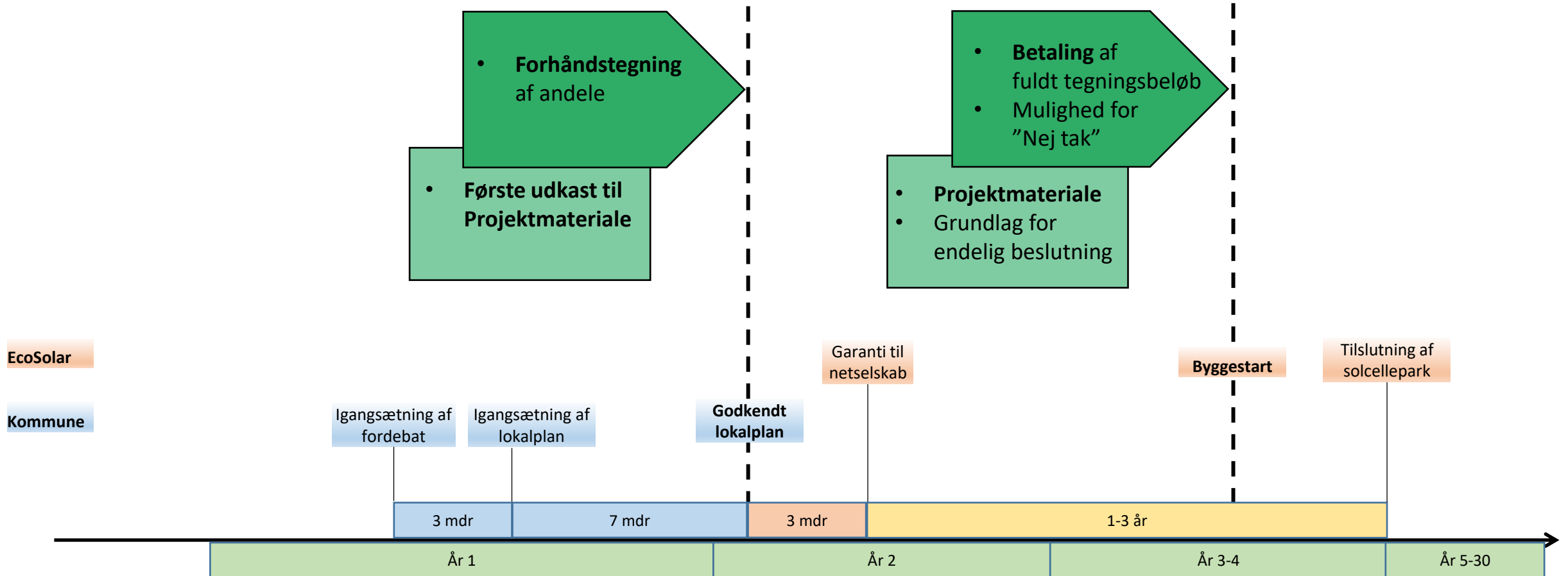


Forslag til lokalt medejerskab

- 1. Prioritet for tegning af andele
 - 1.250 meter om parken (rød cirkel)
- 2. Prioritet
 - Resten af Svendborg Kommune



Udvikling og tegning af andele



VE-loven

Fire ordninger i lov om fremme af vedvarende energi (VE-loven)

- **Værditabsordningen**
 - Borgere kan anmelde værditab til Energistyrelsen – **senest 8 uger** efter offentligt møde
- **Salgsoptionsordning**
 - Er værditabet større end 1% og er ejendommen indenfor 200 meter fra solcelleparken, kan ejeren vælge mellem at få værditabet udbetalt eller at projektejer skal overtage ejendommen
- **VE-bonusordningen**
 - Ca. 2.500 kr. skattefrit til ejendomsejer (årligt), hvis ejendommen er indenfor 200 meter
- **Grøn pulje**
 - 40.000 pr. MW, svarende til 1,5 – 2,5 mio. kr. indbetales til kommunen, som fordeler disse efter administrationsgrundlag, som kommunen beslutter indenfor visse rammer
- <https://ens.dk/ansvarsomraader/stoette-til-vedvarende-energi/fremme-af-udbygning-med-vindmoeller>



Nyttige links

Energistyrelsen



Værditabsordningen – bred info

<https://ens.dk/ansvarsomraader/stoette-til-vedvarende-energi/fremme-af-udbygning-med-vindmoeller-1>



Vidensblad Værditabsordningen

https://ens.dk/sites/ens.dk/files/Stoette_vedvarende_energi/vidensblad_-_vaerditabsordningen_nye_regler.pdf

Taksationsmyndigheden



Afgørelser solcellepark i Tved

<https://taksationsmyndigheden.dk/afgoerelser/syddanmark/svendborg/Sider/Svendborg-%C3%98st.aspx>

Svendborg Kommune

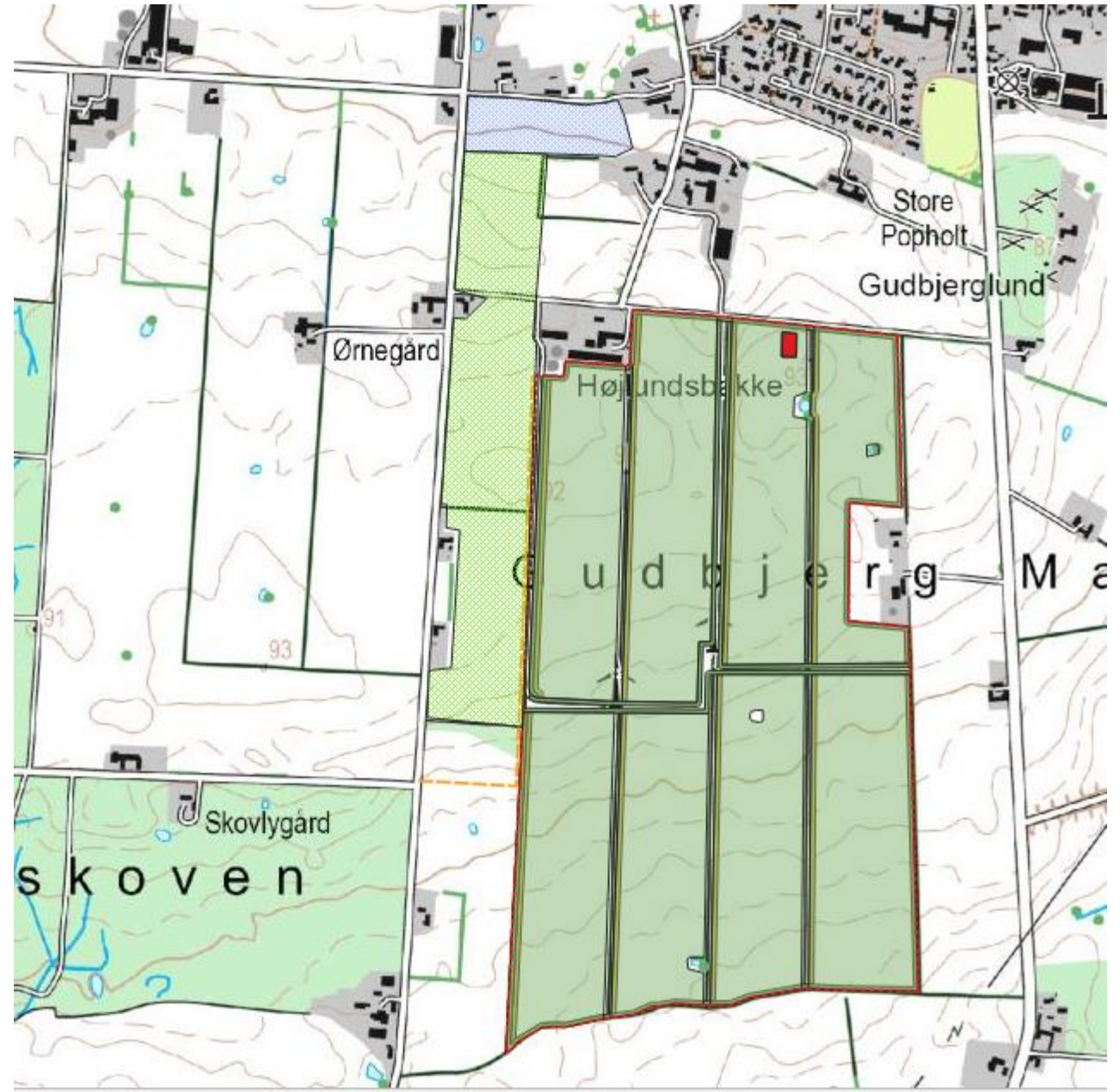
Høringssvar

Plan@svendborg.dk



Bypark Gudbjerg

- Forslag om bypark nord øst for projektet
- Forbinde byen til Knøsevej
- Mulighed for vandretur i skoven



Bypark Gudbjerg

Vild med vilje?
Legeplads ?
Gangstier?
Motionsbane?



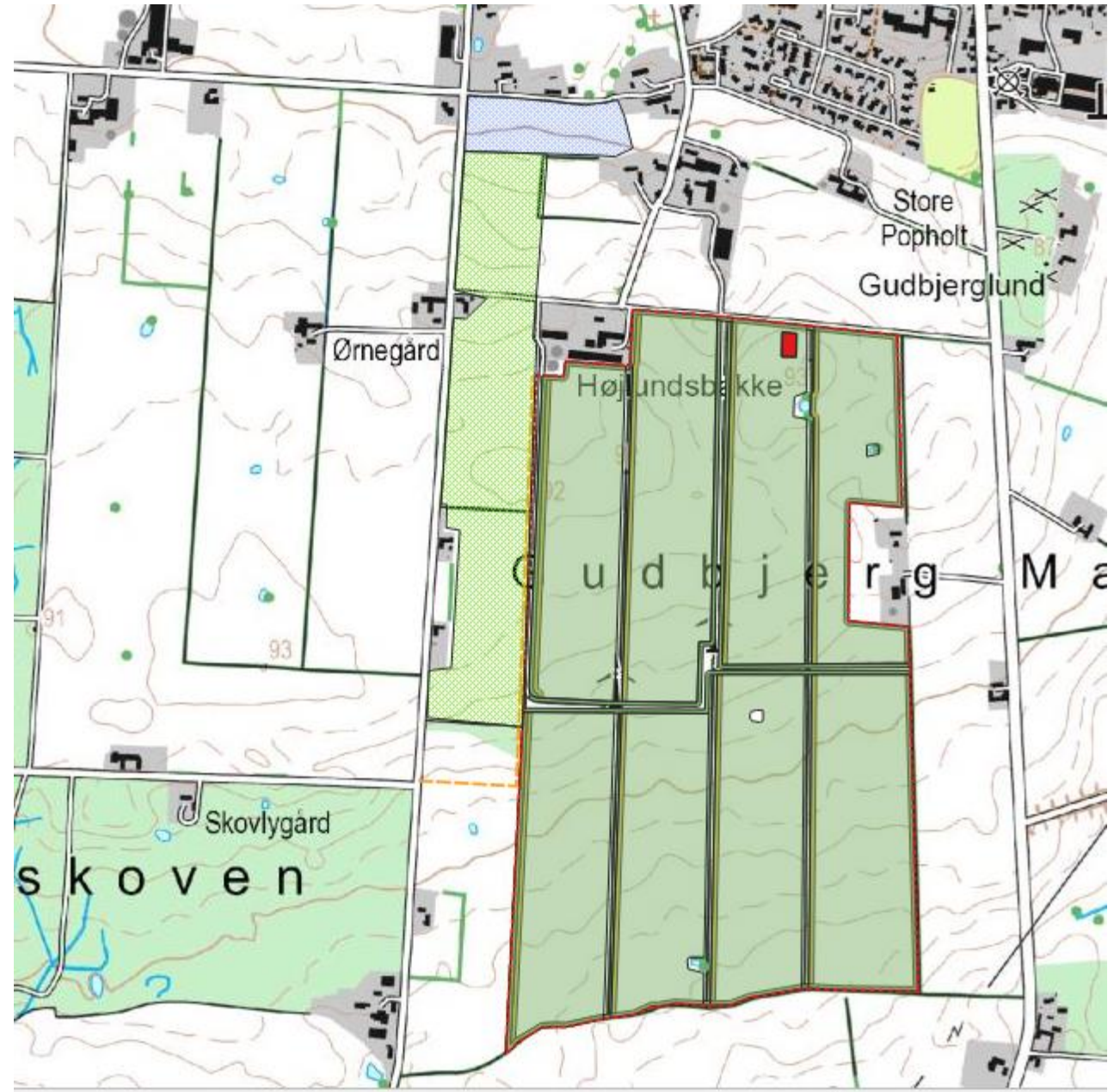
Bypark Gudbjerg

Solcelleprojektet tilbyder

- I samarbejde med lokale foreninger og borgere: at udvikle byparken og udarbejde byparkens plangrundlag.

Solcelleprojektet finansierer

1. Udviklingsarbejdet inkl. plangrundlag
2. Tilskud til etablering af parken:
Matcher 1:1 finansiering fra den grønne pulje



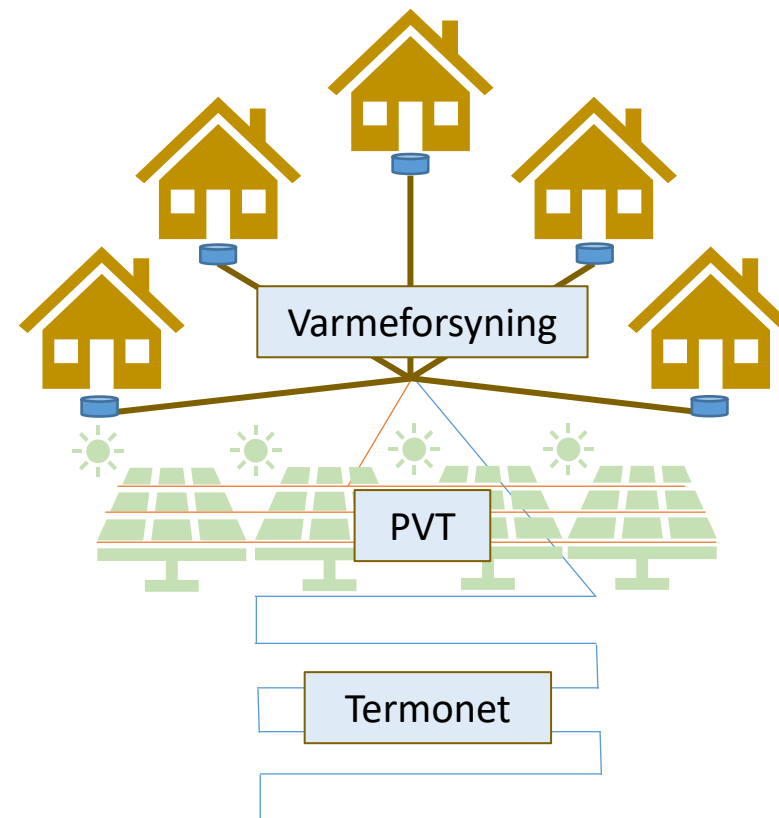
Lokal varmeforsyning Gudbjerg

Mulig løsning

- Termonet, PVT solpaneler og varmepumpe

Fordele

- 3x udnyttelse af området
- Fossilfri energi – både varme og strøm
- Mulig projektrealisering med solcelleparken
- Lokalt ejerskab
- Energi til drift af varmeløsning leveres af solcelleparken til lavere tarif



Hvad er vigtigt for dig?

- **Friluftsliv og rekreation**

- Hvad er attraktivt? Bypark, ridesti, cykelsti, parkour/løbesti, bænke og borde, shelter, faunapassage...
- Hvad skal Byparken indeholde?

- **Afskærmning af parken**

- Kan der laves justeringer som forbedrer det visuelle?
- Hvordan gemmer vi parken bedst muligt væk? Kan vi gøre det bedre? Kan vi gøre det anderledes?

- **Lokalt medejerskab – hvad synes I om det præsenterede?**

- Er lokalt ejerskab godt for lokale borgere? Vil du overveje at købe andele? Hvorfor? Hvorfor ikke?
- Har du ideer til forbedring?

- **Energifællesskab - Forsyner Gudbjerg med varme**

- Hvordan kan solcelleparken samarbejde om lokal varmforsyning? F.eks. med solpaneler med termoslanger, termonet i jorden, og varmepumpe-teknologi. Hvad skal til for at du vil deltage i et energifællesskab?
- Andre ideer til alternativ varmforsyning? Hvilke udfordringer ser I?



Tak for jeres
opmærksomhed



Kontakt

Henrik Mentz

Adm. Direktør

Mobil: 20466027

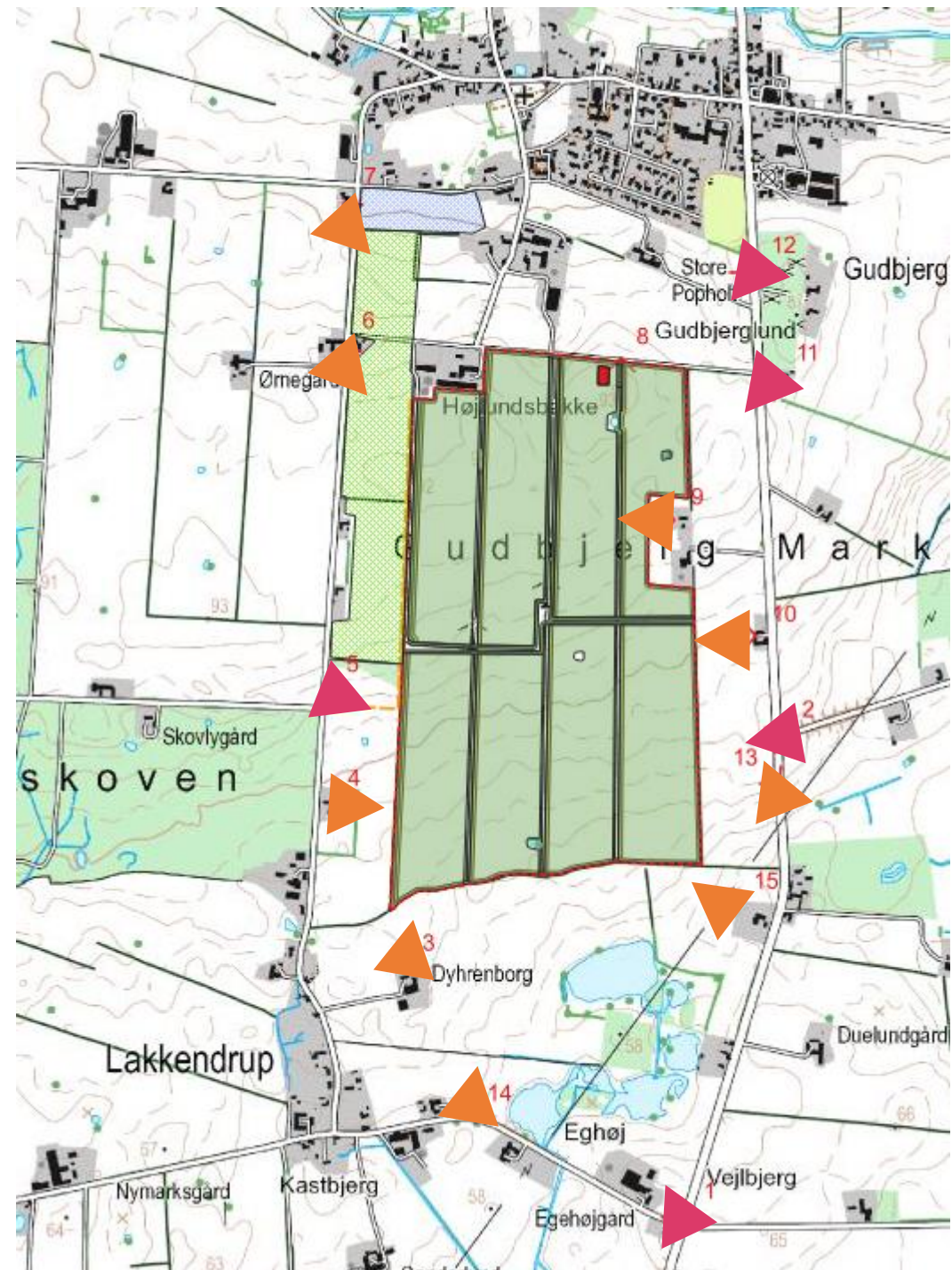
Mail: henrik@ecosolar.dk



Yderligere Visualiseringer

▲ 5 fremviste punkter

▲ 10 yderligere punkter





Svendborg
Kommune

Hvordan sender jeg mine idéer og forslag?

- Høringsperioden løber fra d. 22. marts til og med d. 3. maj 2023.
- Alle kan fremsende forslag og idéer til den videre planlægningsproces og miljøvurdering - både borgere, naboer, foreninger, organisationer mv.

Hørings svar/bemærkninger sendes til:
Plan@svendborg.dk

Hørings svar skal sendes skriftligt senest den **3. maj 2023**