

Bilag 2. Yderligere oplysninger til Kommunalbestyrelsesmøde

Andre kommuners praksis:

Der bliver sammenlignet med Assens Kommune og Faaborg-Midtfyn Kommune, da disse kommuner vurderes at have tilsvarende demografisk sammensætning samt tilsvarende fordeling mellem land- og byzoner. I dette dokument anvendes betegnelsen "privat vej" som en vej med en enkelt bolig på, hvor vejen er en del af boligens matrikel. "privat fællesvej" betegner en privatejet vej, hvor flere tilstødende matrikler har brugsret.

I nedenstående tabel vises uddrag fra de respektive Kommuners Regulatorer for husholdningsaffald, mht.:

- tømning af affaldsbeholdere for boliger på private veje i landområder,
- standardafhentning,
- storskraldsordninger.

Kommune	Assens	Faaborg-Midtfyn	Svendborg
Private veje i landområder	<i>" Ved enligt beliggende landejendomme er skel eller offentlig farbar vej (stamvej) defineret som værende ved den naturlige tilkørselsvej eller vendeplads på 15 x 15 meter, begge skal være asfalteret eller med stampet belægning."</i>	<i>"For landejendomme, med længere privat tilkørselsvej, gælder også skelordning. Det vil sige at den mobile beholder skal placeres i skel mod vej, eller der skal tilkøbes hente/bringe"</i>	<i>" For landejendomme, med længere privat tilkørselsvej, gælder også skelordning. Det vil sige at den mobile beholder skal placeres i skel mod vej med vendemulighed, eller der skal tilkøbes afhentning på grund"</i>
Standardafhentning	Beholdere skal placeres i skel.	Beholdere skal placeres i skel.	Beholdere skal placeres 0-2 m indenfor skel. Hvis beholdere stilles længere inde på grund end med hjulene i skel, stilles krav til belægningen.

Genbrugsbil og storskraldsordninger	<i>"Storskraldsordningen er en henteordning, hvor husstande mod særlig betaling kan få hentet storskraldsaffald ved ejendommen 2 gange om året. Der er mulighed for at få hentet op til 6 genstande 2 gange pr. år"</i>	Faaborg-Midtfyns kommune har hverken en storskraldsordning eller en Genbrugsbil, da det ikke er lovpligtige ordninger at tilbyde.	<i>" Ordningen for genbrugsbilen er en henteordning hvor genbrugsting og genanvendelige materialer indsamles med henblik på genbrug og genanvendelse." "Genbrugsting afhentes som standard hver måned på en fast ugedag. For sommerhusområder og kolonihaveforeninger afhentes dog kun i perioden 1. april – 31. oktober. Genbrugstingene skal sættes ud til offentlig vej eller privat fællesvej med vendemulighed i byområder inden kl. 07.00 på afhentningsdagen. For boliger beliggende på privat fællesvej i landområder skal genbrugstingene sættes ud til offentlig vej inden kl. 07.00 på afhentningsdagen."</i>
--	---	---	---

Private veje i landområder og standardafhentning

Både Assens og Faaborg Midtfn Stiller de samme krav som der foreslås i dette regulativ, mht. placering af beholdere for boliger beliggende på private veje i landområder. Begge kommuner har desuden skelordning som standard, med mulighed for tilkøb af afhentning inde på grund. Svendborg har det samme, dog henter Svendborg også beholderne, hvis de står 2 meter inde på grunden uden at opkræve gebyr.

Genbrugsbil og Storskraldsordninger

Ingen af de andre kommuner har en ordning som svarer til Genbrugsbilen, da denne henter genbrugelige effekter samt plast-, mad- og drikkekarton- og tekstilaffald. Storskraldsordningen i Assens kører ned ad private fællesveje i landområder, men kun en gang hvert halve år. Genbrugsbilen kører månedligt og er derfor en markant dyrere ordning hvis den også skal ned ad alle private fællesveje. I praksis Genbrugsbilerne ikke ned ad alle private fællesveje i dag. Hvis det ønskes at alle veje skal besøges af Genbrugsbilerne, kræver det investering i flere biler.

Assens og Faaborg-Midtfyn afhenter begge plast-, mad- og drikkekartonaffald i faste beholdere, som stilles ud til skel, tilsvarende beholdere til mad- og restaffald.

Tekstilaffald indsamles i poser i Assens Kommune og er en skelordning. Faaborg Midtfn Kommune afhenter p.t. ikke tekstilaffald men anviser det til genbrugsstationer.

I forhold til plast-, mad- og drikkekarton- og tekstilaffald stilles boliger på private veje i landzoner på lige fod med tilsvarende boliger i Assens og Faaborg-Midtfyn. Beboere på private fællesveje i Svendborg Kommune stilles dog værre, da de skal transportere deres poser for enden af deres private fællesvej i stedet for i skel. Afhentningen er dog månedlig, fraktionerne er lette og de vurderes derfor at kunne bæres af de fleste borgere uden besvær.

Krav til afhentning:

Kravene til afhentning, som er beskrevet i dette regulativ er ikke nye, men nærmere en præcisering af eksisterende regler. Nedenfor ses et udklip fra Vand og Affalds interne dokument "Beskrivelse af krav til adgangsveje", en præcisering af aftale mellem Marius Pedersen og Vand og Affald:

Adgangsveje

- Der skal være fast og jævnt underlag. Som f.eks. fliser, støbt eller asfalt på adgangsvejen og standpladser på grund.
Følgende underlag overholder ikke dette: perlesten, granitskærver, fastpresset grus, græsplæne, stabilgrus, knust beton, brosten, natursten, pigsten.
- Niveauforskelle og trin ved standplads og på adgangsvej skal udstyres med en fast skrånelse.
- Adgangsvejen på matriklen skal som udgangspunkt være min 90 cm bred. Undtagelsesvis kan 80cm godkendes hvis der er tale om beholdere på 240L eller derunder.
- Der skal være en frihøjde på adgangsvejen, på mindst 2 m.
- Der må ikke være stigninger på over 10% på adgangsveje der er længere end 5meter.
- Er adgangsvejen under 5meter må stigningen være op til $1/7 = 14,3\%$
- Der må ikke være trapper eller trin. Undtagelse med dobbeltrampe er beskrevet i AT vejledning ¹
- Der skal være godt lys i den mørke tid
- Der skal være ryddet for sne og saltet/gruset, så der ikke er risiko for faldskader
- Håndtaget på skraldespanden skal vende ud mod skraldemanden.
- Døre og låger skal være hængslet og kunne stå åben af sig selv. Det er ikke tilstrækkeligt, at en krog holder lågen åben.
- Skraldeskjul/affaldsgårde skal have en frihøjde på 1.2m, for at beholdere frit kan trækkes ud og sættes på plads i vippet tilstand.
- Der skal være markeret med tydeligt husnummer

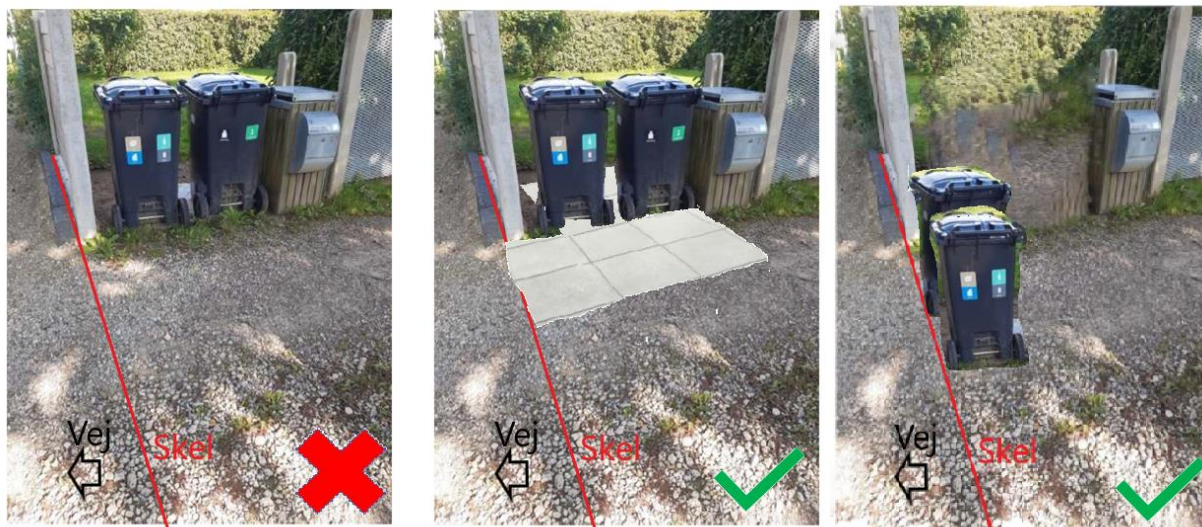
Hvis man ikke kan leve op til ovenstående krav, kan man altid sætte beholderen ud til skel, med håndtag og hjul ud mod vej. Skellet skal være ud til offentlig vej eller en privatfællesvej hvor renovationsbilen efter aftale kan køre.

Ved offentlige fortove, med ikke godkendt belægning – afhentes ved skel.

Hvis kunden har valgt at inddrage det offentlige areal i forlængelse af egen matrikel og dermed forringet adgangsvejen i forhold til det offentlige underlag, så skal beholderne stilles ud til vej/kantsten.

Som det fremgår af teksten, highlightet med gult, stilles der ikke krav til underlaget hvis beholderen stilles med hjulene i skel. Hvis beholderen står længere inde på grunden, end matrikelstel, skal der være fast

underlag frem til skel, se nedenstående figur.



Billede 6

De skal være fast underlag under beholderne samt på adgangsvejen og ellers skal beholderne stilles frem til skel med håndtag ud mod chaufføren.

Hvis underlaget udenfor skel ikke er fast, f.eks. en græsribat, skal renovationsmedarbejderen medtage denne, da grundejer ikke har ansvaret for underlaget i offentligt areal, se nedenstående figur.



Billede 1

Beholdere der er stillet frem til kommunal vej, behøver ikke stå på fast underlag. Her et eksempel på en kunde der stiller sin beholder frem forenden af en lang markvej. Kan ikke stå anderledes, da beholdere vil være i vejen for trafikken og vi kan ikke stille krav til fliser, da det ikke er kundens matrikel. Derfor godkendt placering af beholder

Har grundejeren derimod har belagt det offentlige areal med et ikke-kørefast underlag, f.eks. perlesten, skal beholderen trækkes ud og stilles ved vejen.

Vand og Affald har desuden følgende grafiske beskrivelser af kravene på deres hjemmeside:

KRAV TIL ADGANGSVEJ OG STANDPLADS

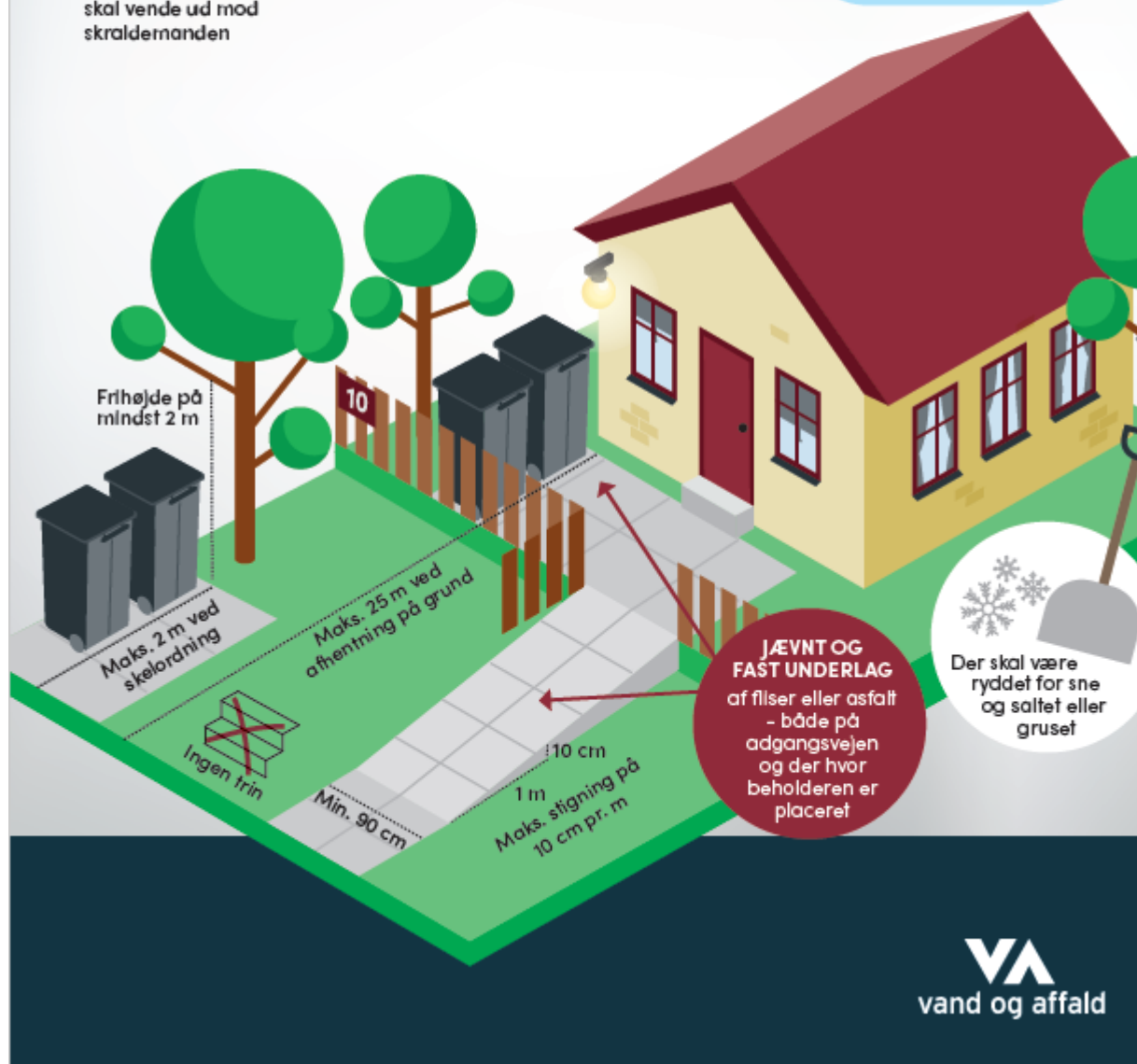
- Adgangsvejen skal være mindst 90 cm bred
- Der skal være en frihøjde på mindst 2 m
- Ingen stigninger på over 10 cm pr. m
- Ingen trapper eller trin
- Håndtaget på skraldespanden skal vende ud mod skraldemanden
- Havelåger skal kunne stå åbne af sig selv
- Godt lys i den mørke tid
- Der skal være tydeligt husnummer
- Kravene gælder både ved skelordning og afhentning på grund.

SKELORDNING

Hvis du har skelordning, skal din beholder have fast standplads ved dit skel eller sættes frem til tømning - maks. 2 m inde på din grund.

AFHENTNING PÅ GRUND

Afhentning på grund er maks. 25 m inde på din grund.



KRAV TIL VENDEPLADS TIL SKRALDEBIL

