


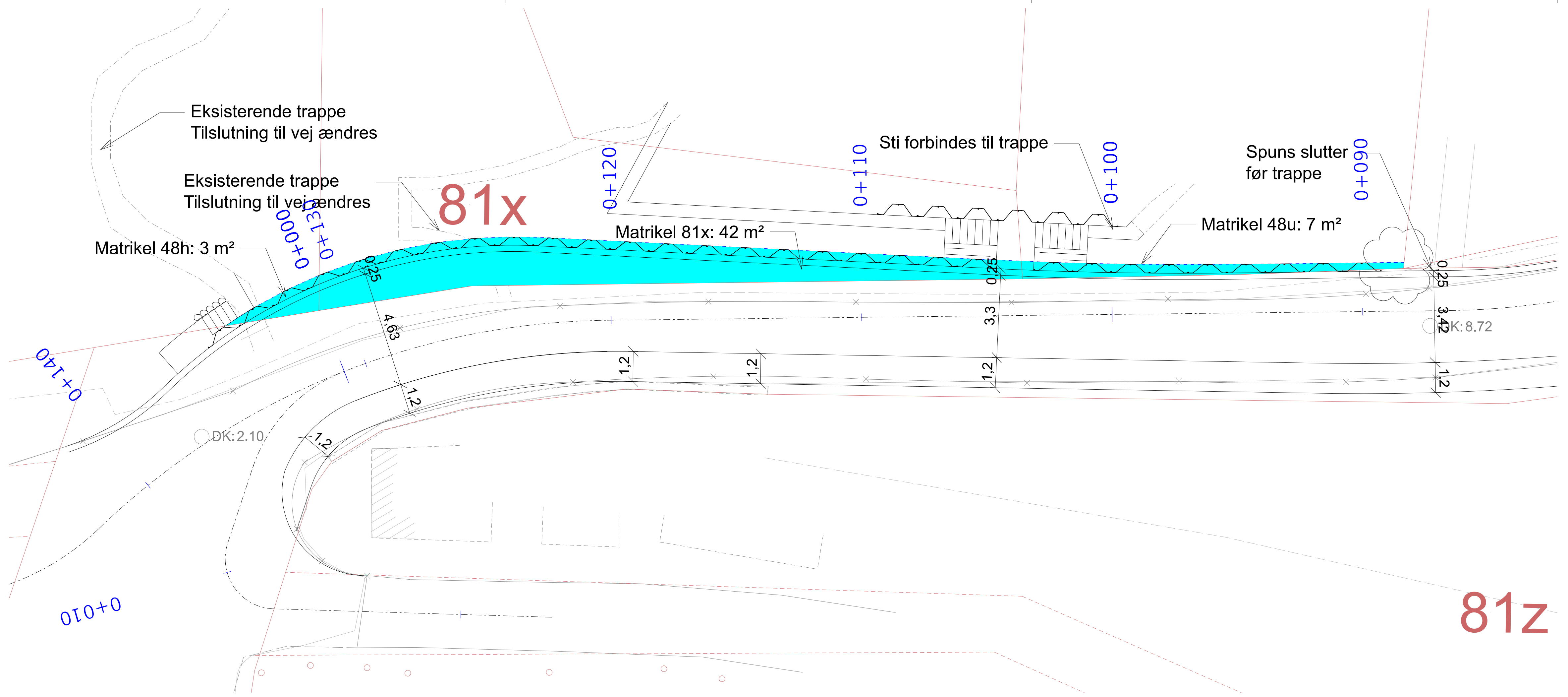
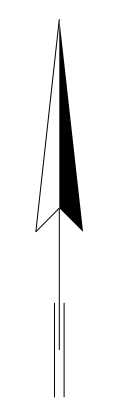


**NOTE:**  
 Ubænævnte mål er i m.  
 Koter i DVR90

Fremtidigt skel placeres i bagkanten af spunsen

**SIGNATUR:**

-  Skel, oplyst af Svendborg Kommune
-  Opmåling
-  Projekt



2	Geometri og arealerhvervelse opdateret	MOJT	TOHR	TOHR	19.04.2023
1	Tilretning af skel	JERU	TOHR	TOHR	22.03.2023
Revision/Tekst		Udarb./Tegn.	Kontrolleret	Godkendt	Dato

Udarb./Tegn	Kontrolleret	Godkendt	
JERU	TOHR	TOHR	
Sag nr.	Mål	Dato	Side
41007194	1:100	17.03.2023	



Myndighedsprojekt  
 Gambøtvej, Thurinerhusene - Adgangsvej  
 Tegn. nr.  
 Arealerhvervelsesplan