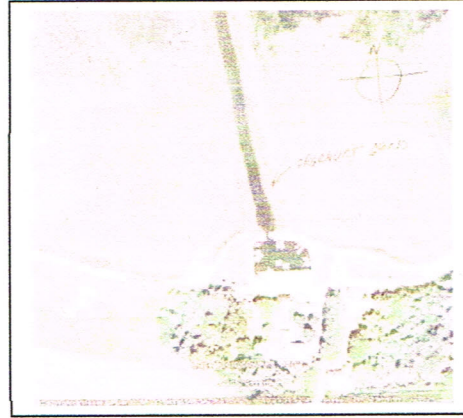
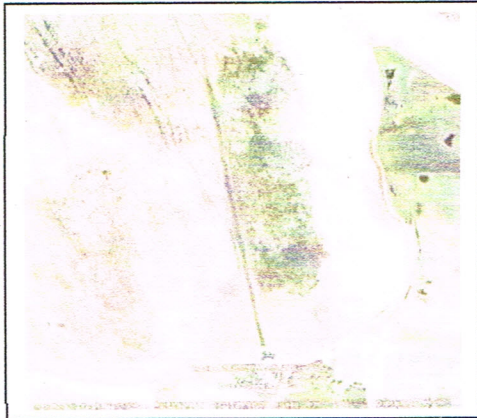
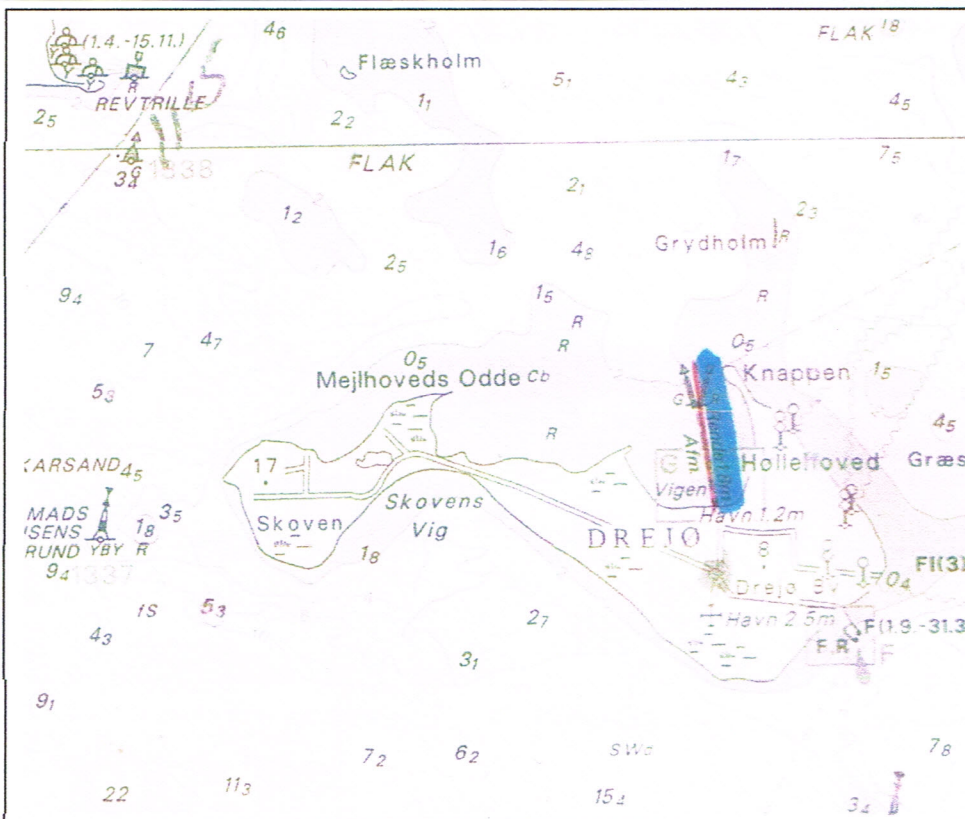


Kort 1. Illustrerer placeringen af sejlrenden som ønskes oprenset nord for Drejø Gl. Havn (tv), samt større kort med Drejø Gl. Havn (th).



Kort 2. Viser luftfoto som illustrerer sejlrenden set langt fra (tv) og tættere på Drejø Gl. Havn (th). Billederne viser også det lavvandede sandområde umiddelbart øst for sejlrenden hvor man også tidligere har anbragt opgravet sandmateriale fra sejlrenden, og atter ønsker at bringe sandet oprensingsmateriale.



Kort 3. Viser sejlrenden (rød) samt området hvor det oprensede materiale ønskes placeret (blå).