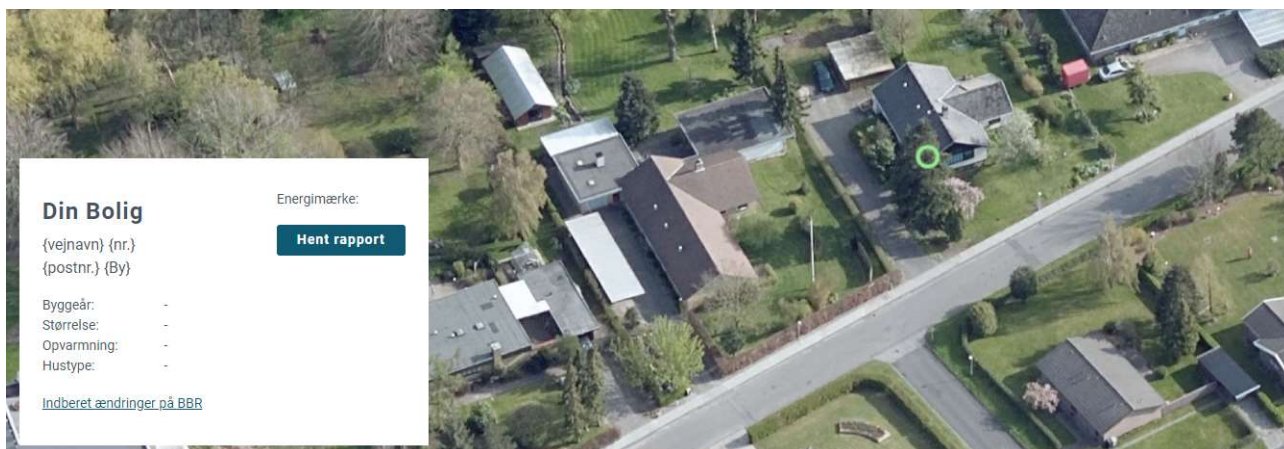


Eksempel på Borgerside – målrettet borgere i et område, hvor der ikke er planer om fjernvarme, men et potentiale for fjernvarme



Din bolig ligger i et område, hvor der i øjeblikket ikke er planer om fjernvarme. Men der er et potentiale for etablering af fjernvarme.

På nuværende tidspunkt er der dog ikke et forsyningselskab, som ønsker at levere fjernvarme til området.

Er I en gruppe beboere og/eller virksomheder, som ønsker at arbejde for fjernvarme, kan I kontakte kommunen for at drøfte proces og støttemuligheder.

Et alternativ til fjernvarme kan være at udskifte dit fyr med en individuel opvarmningsform, f.eks. en varmepumpe, eller at gå sammen med andre om en fælles mindre varmeløsning.

Fælles mindre varmeløsning

Hvis I er flere boligejere med olie- eller gasfyr, kan en fælles mindre varmeløsning være et godt alternativ.

En fælles mindre varmeløsning sættes op på et fællesareal og giver varme til flere boliger. Det kan f.eks. være en stor jordvarmepumpe, en luft til vand-varmepumpe eller fælles jordvarmeslanger med en varmepumpe til hver bolig.

Fælles mindre løsninger kan især være relevante for områder eller boligforeninger, der ikke kan tilsluttes fjernvarmen, og hvor det i forhold til plads samt støj- og afstandskrav kan være svært at få placeret et varmepumpeanlæg ved hver enkelt bygning.

[Læs mere om fælles varmeløsninger](#)

Andre opvarmningsmuligheder

Det er en stor beslutning at skifte varmekilde, og der er andre muligheder for jeres bolig.

Jordvarme

Jordvarme giver billig, klimavenlig og driftssikker varme til at opvarme hus og brugsvand.

[Læs mere om jordvarme](#)

Luft- til vandvarmepumpe

Luft til vand-varmepumpen giver billig, klimavenlig varme.

[Læs mere om varmepumpe](#)

Træpillefyr

Træpillefyr kræver en del vedligehold og kan give gener i omgivelserne. Vær opmærksom på, at det i øjeblikket kan være svært at skaffe træpiller.

[Læs mere om træpillefyr](#)

Få en ny supplerende varmekilde

Hvis du ikke har mulighed for at udskifte dit fyr, kan det være en god løsning at supplere din nuværende opvarmning med en løsning, der kan give dig billigere varme i en del af boligen.

Du kunne f.eks. vælge:

Luft til luft-varmepumpe
Brugsvandsvarmepumpe
Boligventilationsvarmepumpe
Solvarmeanlæg til varmt vand og varme
Anden biobrændsel som f.eks. brændeovn

Få tilskud til skift af opvarmningsform

Der er flere muligheder for tilskud, hvis du står i den situation, at du gerne vil skifte fra en varmeform til en anden.

Du kan f.eks. søge støtte om at blive koblet af gassystemet uden gebyr gennem afkoblingsordningen.

Du kan f.eks. også søge støtte fra Bygningspuljen til forskellige typer af energiforbedringer.

[Læs mere her](#)

Har du brug for hjælp?

Energistyrelsen rådgiver boligejere gratis om energibesparelser.

Hvis du f.eks. er usikker på, hvad du kan søge tilskud til, hvilken varmekilde du skal skifte til, eller hvordan du bedst isolerer din bolig, så er du altid velkommen til at række ud.

Du kan kontakte Energistyrelsens rådgivningstjeneste på tlf. 31 15 90 00 eller ved at sende en e-mail til info@sparenergi.dk.

Vi sidder klar ved telefonen mandag-torsdag fra 8 til 17 og fredag fra 8 til 15.

Brug en VE-installatør

VE-godkendte Installatører er uddannede til at installere din varmepumpe, solceller eller solvarmeanlæg korrekt, så du får mest ud af det. Ordningen administreres af Energistyrelsen.

[Find VE-installatør på SparEnergi.dk](#)

Hvorfor modtager du informationen?

I BBR er din bolig registreret som en bolig, der opvarmes ved hjælp af et olie- eller naturgasfyr, derfor modtager du denne information.

Hvis informationen om din opvarmningsform ikke er korrekt, er du forpligtet til at rette oplysninger om din opvarmningsform i BBR.

[Ret dine BBR-oplysninger](#)

Om Boliganalysen

Boliganalysen er et samarbejde mellem din kommune og Energistyrelsens SparEnergi.dk. Alle beregninger er estimater, som er baseret på offentligt tilgængelige data.

De angivne priser er overslag og tager ikke højde for dit hus og dine vaner. Har du spørgsmål til indholdet, er du velkommen til at kontakte Energistyrelsens rådgivningstjeneste på tlf.: 31 15 90 00 eller info@sparenergi.dk.