



## Politikområde: Kultur, Fritid og idræt

### Forslag: Kunstgræsanlæg i Tved samt padelbaneanlæg

Projektbeskrivelse	
<b>Fysisk location (adresse)</b>	Brændeskovvej 2, 5700 Svendborg
<b>Overordnet beskrivelse</b>	<p>Tved Boldklub søger Svendborg Kommune om økonomisk støtte til etablering af kunstgræsanlæg og padelbaneanlæg i Tved.</p> <p>Foreningen bemærker, at mange vil få fornøjelse af kunststofbanen blandt andet Tved Boldklub, Tved Gymnastik- og idrætsforening (TGI), håndbold, Tved Skole, Tved uderum samt Tved Padel Club. Det skal bemærkes, at Tved Padel Club endnu ikke er oprettet som selvstændig forening.</p> <p>Foreningen beskriver området som et område i rivende udvikling med mange beboere og unge mennesker, der ønsker at lege og dyrke sport.</p> <p>Tved Boldklub har indhentet tilbud på projektet hos Nordisk Kunstgræs. Tilbuddet er vedlagt ansøgningen.</p>
<b>Behov/ønsker</b>	<p>Entreprisen består af følgende delelementer:</p> <ul style="list-style-type: none"><li>• Anlægsentreprise inklusiv opvarmningsareal – 2.214.185 kr.</li><li>• Belægningsentreprise – 1.621.866 kr.</li><li>• Belysning – 594.000 kr.</li><li>• Hegn – 432.903 kr.</li><li>• Målpakke – 103.325 kr.</li><li>• Indfyldssikring – 98.500 kr.</li><li>• TurfCare TCA 2000 – 58.000 kr.</li><li>• Måltavle – 56.000 kr.</li><li>• Opvarmningsfelter – 85.000 kr.</li><li>• Padelanlæg – 828.733 kr.</li></ul> <p>I alt: 6.092.512 kr. 25% moms: 1.523.128 kr.</p> <p>Samlet anlægspris: 7.615.640 kr.</p>
<b>Økonomi</b>	Anlægsbudget: <ul style="list-style-type: none"><li>• 7.615.640 kr. inklusiv moms</li></ul>
<b>Specifikke kvalitetskrav</b>	
<b>Øvrige bemærkninger</b>	En CO-2 konsekvensvurdering vil blive tilvejebragt, hvis projektet bliver politisk prioriteret i budget 2023.
<b>Bilagsmateriale, evt. link</b>	
<b>Projektets samlede udgift og periode</b>	7,615 mio. kr. 2023

# Budget 2023

Anlæg 2023 - 2026: Investeringsoversigt - Udvidelsesforslag



Svendborg  
Kommune

Økonomi						
1.000 kr.	Tidl.	2023	2024	2025	2026	Samlet
<b>Politisk beslutning - projektering</b>						
Projektering						0
<b>Politisk beslutning - udførelse</b>						
Udførelse						0
Færdiggørelse		7.616				7.616
<b>Samlet anlægsprojekt</b>	<b>0</b>	<b>7.616</b>	<b>0</b>	<b>0</b>	<b>0</b>	<b>7.616</b>
Lånefinansiering						0
Øvrig finansiering						0
Afledt drift - afdrag						
Afledt drift						0
<b>Samlede likviditet, netto</b>	<b>0</b>	<b>7.616</b>	<b>0</b>	<b>0</b>	<b>0</b>	<b>7.616</b>

**28-02-2022**

## **Ansøgning**

**På vegne af Tved Boldklub ansøger vi hermed Svendborg kommune om finansiering helt eller delvist af et kunstgræsanlæg i Tved, af de midler, man har påtænkt at dele ud af i kommunen.**

**Vi er mange klubber m.m. i Tved, der vil kunne få fornøjelse af en kunststofbane i Tved – her skal blot nævnes Tved Boldklub, TGI med håndbold, Tved Skole, Tved Uderum og en Tved Padle Club.**

**Vi er af den opfattelse, at man fra kommunens side i mange år har opfattet os som et "selvkørende" område, der hidtil har kunnet alt næsten uden hjælp. Men nu er vi nået op i et prisniveau, hvor vi ikke evner at løfte opgaven selv.**

**Hele området, som nu er en del af Svendborg Nord, er i en rivende udvikling, med mange beboere og mange unge mennesker, der ønsker at lege og dyrke sport. Vi har også mange medlemmer i både TB og TGI, som får kontingentet betalt af kommunen, d.v.s. personer, man forsøger at integrere i det danske samfund!**

**Samtidig er man i færd med en byggeplan for området mellem Ørbækvej og Walkendorffsvej, hvor det er planen, at flere hundrede mennesker skal bo.**

**Projektet vil fremgå af medsendte materiale, ligesom en historisk argumentation er vedlagt.**

**Vi håber at få foretræde for relevante politikere i løbet af kort tid.**

**Med sportslig hilsen**

**På vegne af Tved Boldklub**

**Carsten Rasmussen / Lars Dreyer**





Kunstgræsprojekt 2021



KUNSTGRÆS.DK  
**NKI**  
INGEN SLÅR VORES GRÆS!

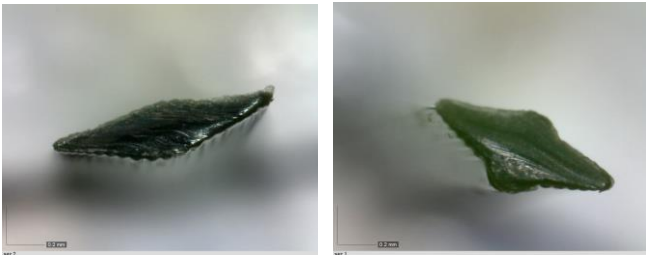


**TVED BOLDKLUB**  
Brændeskovvej 2  
5700 Tved, Svendborg

Odense d. 04. marts 2022

**TILBUD 21-0403-1**

Sammenfattende beskrivelse af materialer til FIFA Quality Pro systemet:  
**LimontaSport SoccerPro Duo Shape® P+ 50 mm.**



SoccerPro Duo Shape er det perfekte produkt til fodboldbaner, hvor brugsfrekvensen er høj og der samtidig fordres suveræne spillemæssige egenskaber.

Kombinationen af de to fibertyper sikrer ensartet boldrul samt eliminerer de potentielle svage steder i et U eller V fiber, hvor disse typer oftest brydes de samme steder, over tid.

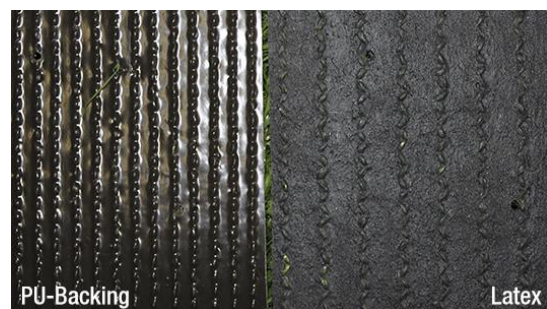
Slidstyrken i Duo Shape er uhørt høj og denne type kunstgræs opfylder BÅDE de spillemæssige krav til FIFA Quality Pro samt de krav som stilles til styrken i et FIFA Quality system.

Duo Shape er en kunstgræstype fra øverste hylde hvilket afspejles i angivne værdier på vedlagt datablad.

**Kunstgræsset leveres med PU-Backing UDEN MERPRIS, hvilket betyder:**

**Mere slidstærk:** PU-backing afvasker ikke over tid og er dermed en væsentlig forbedring af backingens egenskaber til at "låse" fibren.

**Mere miljøvenlig:** PU-backing gør det samlede tæppe 100 % genanvendeligt, når belægningen skal skiftes. Produktion af tæppet kræver mindre energi og i kraft af, at der ikke forekommer afvaskning af backingen over tid, er nedsivningen fra belægningen formindsket.





## Anlægsentreprise inkl. opvarmningsareal ved bagende – 9.620 m<sup>2</sup>:

- Afsætning til angivne banemål
- Anstilling Byggeplads
- Etablering og fjernelse af jernpladeveje
- Nedsivningstest 3 stk.
- Komprimeringsprøver 4 stk.
- Levering af kornkurver og SE-tal på stabilgrus
- Levering og udligning af drænplade
- Levering og indbygning af Bundsikring = 20 cm.
- Levering og udlægning og afretning af vandgennemtrængelig 0-32 stabilgrus.
- Gravning af kabler samt støbning af fundamenter til 6 lysmaster.
- Græssåning og reetablering 3000 m<sup>2</sup>.
- Faskine (80/92) lang vær side af banen for nedsivning.
- 2 x 425 sandfangs brønd
- Tilslutning til sandfangs brønd
- 160 m. afløb
- 538 stk. betonfiser (40x40cm)

**Anlægsentreprise ekskl. moms:**

**Kr.: 2.214.185,00**



## **Belægningsentreprise inkl. opvarmningsareal ved bagende – 9.620 m<sup>2</sup>:**

- Kunstgræs LimontaSport SoccerPro Duo Shape P+ 50 mm. FIFA Quality Pro (**8 års produktgaranti**)
- Opstregning fodbold 11- samt 8-mandsbaner i vinkler eller efter aftale.
- Indfyld sand/SBR-gummi iht. LimontaSports forskrifter.
- Montage af banen.
- Uddannelsessession i dagligt vedligehold af relevant personale efter behov.

Denne kunstgræstype er installeret på følgende baner i Danmark:

- Rødding
- Broby
- Dronningborg
- Farum
- ASA Århus
- Sundeved Efterskole
- Herlufsholm Gods og Kostskole
- Dianalund
- Ullerslev
- Rosendal Hobro
- Brændekilde Bellinge
- Østre Gasværk
- Næsby Boldklub
- Tønder
- Toftlund
- Skærbæk
- Kolding IF
- Bogense
- Viby
- Kalvøen
- Idrætsbyen
- Kolding IF
- Nr. Aaby IK

**Belægningsentreprise ekskl. moms:**

**Kr.: 1.621.866,00**





## Belysning:

- Etablering af komplet lysanlæg Philips OptiVision med lys 125/250 lux.
- 6 stk. 18 m. koniske master med fodflange og fundamentsbolte for støbning.
- Eltavle ved boldbane for fordeling med sikringer kontakter etc.
- Fibox gadeskab med spoler for belysning på hver mast.
- Anlæg forsynes fra eksisterende tavle.
- Switch for tænding af 250 Lux anlæg i to trin 125/250.
- Kran og lift for rejsning af master og indregulering af belysning.
- Ny tavle monteret i gadeskab.
- Tænding på siden af tavlen som tryk eller nøgle
- Afsluttende lysmåling til dokumentation af lux krav.
- Etablering af 2 stk. armaturer til belysning af træningsareal inkl. separat tænding

**Belysningsentreprise 250 lux ekskl. moms: \_\_\_\_\_ Kr.: 594.000,00**

Der er indregnet belysning med separat tænding mod opvarmningsområdet med 2 ekstra armaturer i alt.

Prisen er forudsat at der er tilstrækkelig belastningsret for tilkobling til nyt kunstgræsanlæg.  
Pris for grave- og anlægsarbejde samt fundamenter er indeholdt i prisen for anlægsentreprise.  
Tilslutningsafgift til det lokale elforsyningselskab er ikke inkluderet.  
Leverandør oplyser at der tilbydes en gennemgang af el-entreprisen.

## Hegn:

Den samlede hegnspris er stålmattehegn galvaniseret og **lakeret i sort** efter aftale:



### **4 m. hegn 80 m. bag 11-mandsmål modsat bagende:**

Der opsættes ca. 80 lbm. varm galvaniseret (NEM EN ISO 1461) Heras Pallas stålmatte hegn. Hegnet monteres på varm galvaniserede (NEM EN ISO 1461) firkant pæle (100x40x2mm) Pælene sættes i beton i frost fri dybde. Tråd dim. er 8/6/8 mm. Færdig hegnshøjde er 4000mm. Hegnet sættes 5-10 cm over terræn for fremtidigt vedligehold.



**2 m. hegn på begge baglinjer samt langsiden væk fra volden:**

Der opsættes ca. 272 lbm. varm galvaniseret (NEM EN ISO 1461) Heras Pallas stålmåtte hegn. Hegnet monteres på varmgalvaniserede (NEM EN ISO 1461) firkant pæle (60x40x2mm) Pælene sættes i beton i frostfri dybde. Tråd dim. er 8/6/8 mm. Færdig hegnshøjde er 2000mm. Hegnet sættes 5-10 cm over terræn for fremtidigt vedligehold.



**Sports/Leaning Fence (tilskuerhegn) på langsiden langs jordvold:**

Der opsættes 120 lbm. Varm galvaniseret (NEM EN ISO 1461) Sports Fence hegn. Hegnet består af pæle og overlæggere i ø60 mm, og har Pallas stålmåtte udfyldning.

Pælene sættes i beton i frostfri dybde. Færdig hegnshøjde er 1100mm.

Hegn mod mål- og snelomme etableres med flytbare rør og aftagelig kæde.

Omkransende sneoplæg (fliseareal) udføres med alm. 1 m. hegn uden overlæggere.

**Serviceport:**

Levering og opsætning af 2. stk. varm galvaniseret (NEM ISO 1461) Heras Europa Heracles dobbeltfløjet sving port med en gennemgangsbredde på 4000 mm og en højde på 2000/1000 mm. Låge stolper er i dim 100x100x4mm og disse sættes i beton til frostfri dybde. Lågerammer er udført af RHS profiler med udfyldning i stålmåtter. Porten er udstyret med Locinox Secura låsekasse inkl. 55 mm Bern låse cylinder og 3 tilhørende nøgler der er forberedt til Ruko låsecylinder samt rustfrie ergonomiske håndtag. Der er justerbare hængsler med gummimembran for at give en blødere gang og modstå belastninger. Portfløje kan svinge 180 grader. Der er monteret skudrigle i begge port fløje og der støbes 3 stop til disse.



### 2 x Adgangslåger

Levering og opsætning af 2. stk. varm galvaniseret (NEM ISO 1461) Heras Europa Heracles adgangslåge med en højde på 1000mm og en gennemgangsbredde på 1250mm. Låge stolper er i dim. 100x100x4mm og disses sættes i beton til frostfri dybde. Lågerammer er udført af RHS profiler med udfyldning i stålmåtte. Lågen er udstyret med Locinox Secura låsekasse inkl. 55 mm dråbeformet Bern låse cylinder og 3 tilhørende nøgler der er forberedt til Ruko låsecylinder samt rustfrie ergonomiske håndtag. Der er justerbare hængsler med gummimembran for at give en blødere gang og modstå belastninger. Lågen kan svinge 180 grader.

### Boldhuller uden låge

Etablering af boldhuller i stålmåtte hegn. 6 stk.

**Hegnsentreprise ekskl. moms: Kr.: 432.903,00**

### Målpakke:

- 2 stk. 11-mandsmål komplet inkl. net og netkroge samt bagmonteret transporthjul.
- 4 stk. 8-mandsmål komplet inkl. net og netkroge samt bagmonteret transporthjul.
- 2 stk. spillerbokse model SUPER 8 pers. inkl. forankring med betonfundamenter.
- 4 stk. hjørneflag i flexled monteret i alubøsninger med låg.

**Pris målpakke ekskl. moms: Kr.: 103.325,00**

De tilbudte mål er HELO-mål i meget høj kvalitet.

Der er tale om fuldsvejsede aluminiumsmål med en nominal godstykkelse på 3 mm i alle svejsnings-/sammenføjninger.

Der er 8 års garanti på svejsningerne.





### Indfyldssikring:

- Etableres i 3 mm. alubondplader på hegn til forhindring af spredning i 40 cm. højde og afsluttes tætsluttende mod kantsten.
- Udføres på alle hegn.
- Bænk, koste, rist.

**Indfyldssikring ekskl. moms: Kr.: 98.500,00**





## DIVERSE

TurfCare TCA2000 \_\_\_\_\_ **58.000,-**

**TurfCare TCA2000** er udviklet til ugentligt vedligehold til 3. generations kunstgræsbaner, og alt hvad du har behov for når banen skal fremstå med optimale visuelle og funktionelle egenskaber. Hjulene gør at maskinen ikke er afhængig af hydraulik eller andet og derfor kan trækkes af selv en lille traktor. Aktionsbredde på maskinen er 2 m.



**TurfCare**  
TCA2000



**Måltavle 1 x 2 meter** \_\_\_\_\_ **56.000,-**

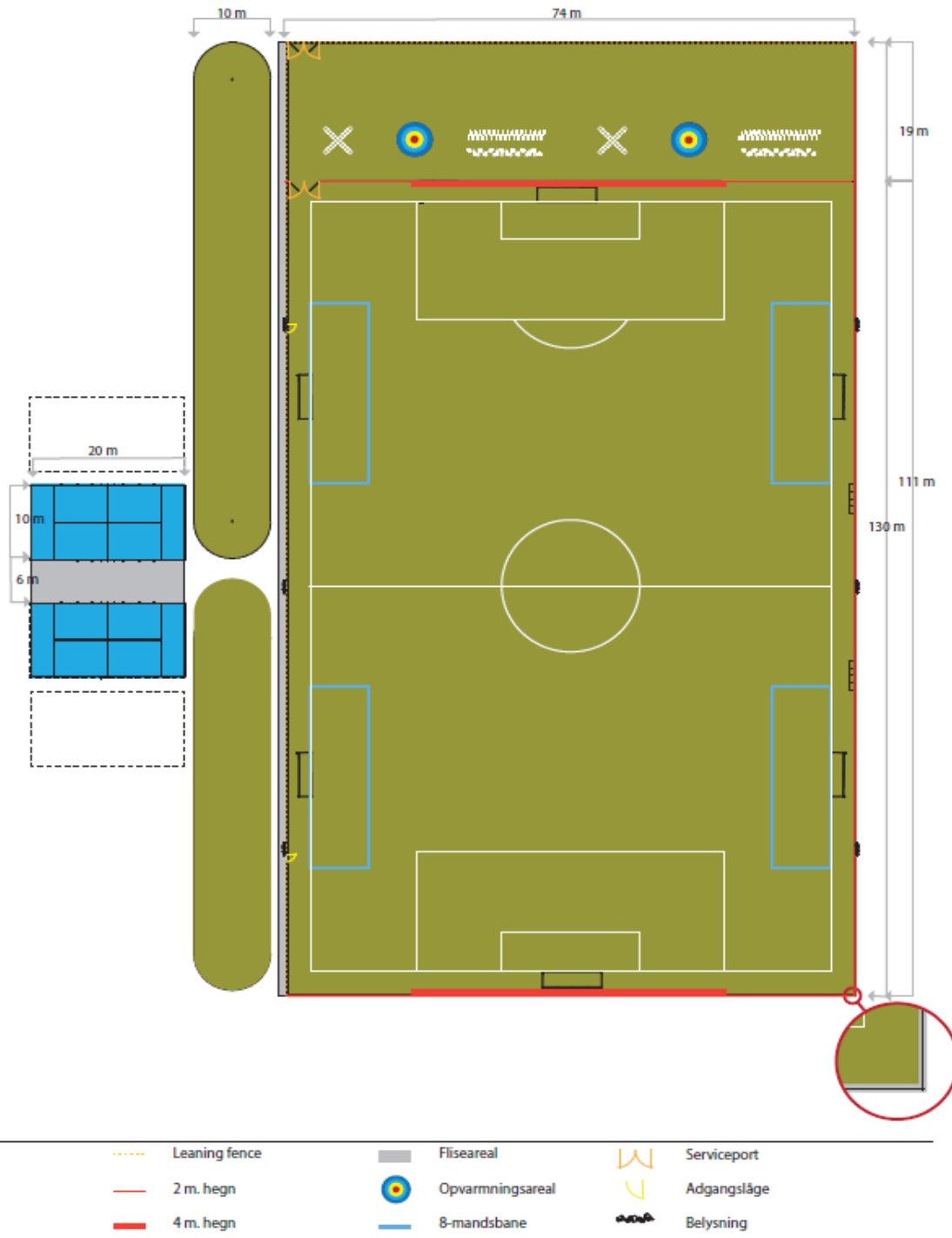
- måltavle 1 x 2 meter
- 5 mm pixel pitch
- 6500 nits
- Udendørs brug
- Mobilappløsning kompatibel med DBU
- Raspberry PI inkl. Software og senderkort
- Dansk interface og support
- Foreningen står selv for installation af datakort





Opvarmningsfelter 19 x 74 m

85.000,-





## PADEL:

- Afmuldning til råjordsplanum (jord bliver på matriklen)
- Stabil bundopbygning og finafretning
- Støbning af randfundamenter
- Støbning af drænbeton som bund
- 2 stk. Padelbure á 10 x 20 meter – model 'Klub Padel': C3 varmgalvaniseret padelbur - tilpasset dansk klima
- 2 stk. netstolper og net
- 10 mm hærdet glas
- 2 mm blå padelgræs med hvide linjer (padel opstregning).
- Sand indfyldning i padelgræsset
- 4 døre inkl. elektronisk låseblik (fx kompatibelt til bookingsystemet MATCHi)
- 4 stk. 6 meter høje lysmaster.
- LED lysarmaturer 150 W monteret på master
- Inklusiv montage/ installation
- 5 års produktgaranti

NB: Prisen er ekskl. nedgravning af elkabler og tilslutning af lys.

**Padelbaner ekskl. moms: Kr. 828.733,00**





KUNSTGRÆS.DK  
**NKI**  
INGEN SLÅR VORES GRÆS!



Nordisk Kunstgræs • Hedagervej 90 • 5270 Odense N • Phone: +45 6618 5046  
www.kunstgræs.dk • Email: august@kunstgræs.dk • CVR nr. 30079477





**Samlet anlægspris ovenstående ekskl. moms:**

**Kr.: 6.092.512,00 kr. ekskl. moms.**

**Kvalitetssikring:**

Projektets interessenter etableres på en fælles webbaseret platform, Ajour, til brug for registrering og dokumentation af NKI's kvalitetssikring, byggeledelsens og rådgivernes tilsyn og kvalitetssikring. Alt projektmateriale og sagsrelevante filer og dokumenter lægges op i og vedligeholdes i det tilhørende projectweb, AjourBox.

- Sekundær opstregning i areal ved bagende afklares før prissætning.
- Tilsyn, byggemøder og omkostninger til AB92 garanti er inkluderet i prisen
- Kvalitetssikring udføres med KS Ajour system.
- Kørevej anvises som ved besigtigelse.
- Tilsyn, byggemøder og omkostninger til AB92 garanti er inkluderet i prisen
- Afleveringstest er ikke inkl. i prisen.





KUNSTGRÆS.DK  
**NKI**  
INGEN SLÅR VORES GRÆS!



Nordisk Kunstgræs • Hedagervej 90 • 5270 Odense N • Phone: +45 6618 5046  
www.kunstgræs.dk • Email: august@kunstgræs.dk • CVR nr. 30079477



KUNSTGRÆS.DK  
**NKI**  
INGEN SLÅR VORES GRÆS!



Vi håber at det vedlagte tilbud indfrier forventningerne og vi afventer jeres vurdering med spænding.

Hvis der er spørgsmål eller andet, står vi naturligvis til rådighed.

Med venlig hilsen

August Polenz Jørgensen  
Nordisk Kunstgræs  
26309478



**Tilbuddet er givet under følgende forudsætninger**

- Pris er udarbejdet efter højeste standard, hvorfor er der er mulighed for at fravælge- og tilvælge alternative løsninger.

**Følgende vilkår er gældende:**

- Dansk Byggeris standardforbehold.

**Følgende forudsætninger er gældende:**

- Pris er givet med afsæt i dagspriser.
- Udførelsestidsplan fastlægges med NKI, leverandører og underentreprenører.
- NKI skal udføre den samlede opgave.
- Priser er kun gældende ved samlet entrepriser.

**Overslag afgives med følgende forbehold:**

- Jordbundsforhold.
- Projektets endelige udformning.
- Der tages forbehold for prisudvikling.

**Følgende er ikke medregnet i overslag:**

- Vinter og vejrligsforanstaltninger.
- Udgifter til vand og varme.