


# En stærk fynsk sammenhængskraft

Med blik for hinanden, videndeling,  
samarbejde og fokus på sammenhængskraft  
sker der noget!





# Fælles indsatser gavner den enkelte kommune

*– fordi ti er stærkere end én*

Ved indgangen til 2022 er den fynske sammenhængskraft historisk stærk, fordi de fynske kommuner og fynske organisationer samarbejder på tværs for øget indflydelse, udvikling og vækst.

Her samarbejdes om vækstfremme, fordi vi vil fremad.

Her samarbejdes målrettet og ressourceeffektivt om erhvervsudvikling, arbejdsmarked, uddannelsesområdet, infrastruktur & mobilitet, kultur, bosætning & attraktivitet, turisme samt bæredygtighed & den grønne omstilling på Fyn.

Vi taler med én tydelig, fælles stemme i nationale sammenhænge, hvor fællesskabet med fordel står bag den fynske interessevaretagelse.

Så det er ikke uden årsag, at det gentages fra mange sider: ”I er gode til at samarbejde på Fyn!”

Og når vi sammen kommer i mål, så styrkes både Fyn og den enkelte kommune.

# Fælles fynsk samarbejde for vækst og udvikling gør en forskel

## ***Det fynske samarbejde styrker lokalt***

*Formålet med det tværkommunale samarbejde på Fyn er at styrke kommunerne enkeltvis og Fyn samlet set. Det lykkes ved at arbejde med de opgaver, som lykkes bedre og mere effektivt i fællesskab, end hvis den enkelte kommune var alene om dem.*

## ***Samlet står vi stærkere***

*Ti kommuner sammen giver øget indflydelse – fra lokalt til regionalt til nationalt niveau. Det mærkes i kommunerne, når vi kommer i mål med politisk interessevaretagelse, som ellers kan være svært for den enkelte kommune at trænge igennem med alene.*

## ***Effektiv ressourceanvendelse, videndeling og kompetenceudvikling***

*Det fælles fynske samarbejde er effektiv ressourceanvendelse på både ad hoc opgaver og længerevarende strategiske indsatser. Når kommunerne og de fælles fynske organisationer puljer ressourcer, viden og kompetencer følger resultater. Videndeling og kompetenceudvikling er sidegevinst.*

**Mød de fælles fynske  
organisationer der  
på hver deres  
ekspertiseområde  
arbejder for vækst og  
udvikling på Fyn**



# Erhvervshus Fyn

Som knudepunkt for fynsk erhvervsfremme og erhvervsudvikling og som én indgang til en bred vifte af erhvervsfremme tilbud, hjælper Erhvervshus Fyn de fynske virksomheder med at øge produktiviteten, accelerere vækst og styrke deres konkurrencekraft og bæredygtige udvikling.

Det gør Erhvervshus Fyn ved at tilbyde specialiseret **sparring** og individuel kortlægning af vækstpotentiale og muligheder for styrket bæredygtighed, adgang til **finansieringsmuligheder**, der matcher virksomhedens behov, samt **adgang til klynger**.

Erhvervshus Fyn er med til at fremme de fynske styrkepositioner gennem adgang til Destination Fyn og tætte samarbejder med de nationale klyngers fynske klyngehubs inden for robotter, droner, byggeri og anlæg og det maritime, hvor virksomheder kan accelerere deres innovation og vækst sammen med andre. Samtidig fungerer Erhvervshus Fyn som knudepunkt og sikrer adgang til landets øvrige klynger.

Erhvervshus Fyn har et skarpt og målrettet blik for fremtiden og fremtidssikrer og skaber grobund for nye erhvervsfyrtårne og en bæredygtig turistdestination.

Med etableringen af et samlet Erhvervshus Fyn i 2019, er der skabt et fælles fynsk sammenhængende, énstrengt og overskueligt erhvervsfremmesystem målrettet virksomhederne og aktørerne. Det samarbejde findes ikke andre steder i Danmark, og det gør, at Fyn står stærkere i forhold til at skabe synergi, sammenhængskraft, videndeling og resultater.



# Byregion Fyn

Byregion Fyn er et politisk og strategisk udviklingssamarbejde mellem de fynske kommuner, hvor udsyn, politisk lederskab, gensidig tillid og respekt er hjørnesten i samarbejdet.

Siden 2011 med Fynsprojektet efterfulgt af Strategi Fyn 2014-2017 og 2018-2021 har de fynske kommuner løbende styrket det fælles fynske samarbejde.

Strategi Fyn har fokus på de fælles udfordringer og muligheder, der med fordel kan løses i fællesskab. Den skaber fælles ramme, retning og målsætninger for det fælles fynske samarbejde – og ikke mindst rum for stærke initiativer i og på tværs af de fynske kommuner. Den fynske sammenhængskraft udfoldes med andre ord for resultater og vækst på tværs af kommuner, institutioner og erhverv.

Strategien vedtages af de fynske byråd, og strategiperioden følger byrådsperioden. Strategiens fælles prioriteringer sikrer et stærkt og målrettet fokus for samarbejdet og bygger på det princip, at de fynske kommuner står sammen, der hvor kommunerne er stærkere sammen end hver for sig, og hvor der kan opnås stærkere resultater sammen.

Borgmesterforum Fyn udgør den politiske ledelse, mens de fynske byråd er øverste beslutningsorgan for den fælles strategi og betydelige sager.

Byregion Fyn er en del af Erhvervshus Fyn.

[www.byregionfyn.dk](http://www.byregionfyn.dk)



# Destination Fyn

Destination Fyn er den fynske klynge inden for turisme og oplevelsesøkonomi og er baseret på et offentligt-privat samarbejde på Fyn og øerne.

Destination Fyn arbejder for at udvikle oplevelsesøkonomien på Fyn og øerne igennem et stærkt, bæredygtigt samarbejde med de lokale aktører, så den fynske dna sættes i spil overfor relevante målgrupper for at øge antallet af gæster til Fyn. Destination Fyns vision er enkel: At skabe verdens bedste destinationssamarbejde!

Fokus er på at tiltrække turister, udvikle destinationen og styrke erhvervet. Destination Fyn skaber et stærkt og attraktivt brand for Fyn og øerne, som stedet for både ferie, events og erhvervsophold. Her gribes mulighederne og deraf tiltrækkes de ønskede gæster iht. økonomi og tilbud, Fyn udmærker sig på.

Destinationen udvikles målrettet ved at spotte tendenser, se nye forretningsmuligheder og udvikle aktørerne, såvel identificere potentialer på tværs og koble til partnerskaber og finansiering. Erhvervet styrkes blandt andet ved at bruge dyb faglig viden fra analyser, data og netværk. Det styrker grundlaget for udvikling, gavner den enkelte aktør og skaber de bedste forudsætninger for vækstorienterede samarbejder.

Destination Fyn er ejet og finansieret af de fynske kommuner og er en del af Erhvervshus Fyn.

[www.destinationfyn.dk](http://www.destinationfyn.dk)





Havørred Fyn

# Havørred Fyn

Havørred Fyn er et samarbejde mellem de fynske kommuner med det formål dels at understøtte et godt rekreativt havørredfiskeri på Fyn og øerne og dels at markedsføre Fyn og øerne som lyst- og sportsfiskedestination.

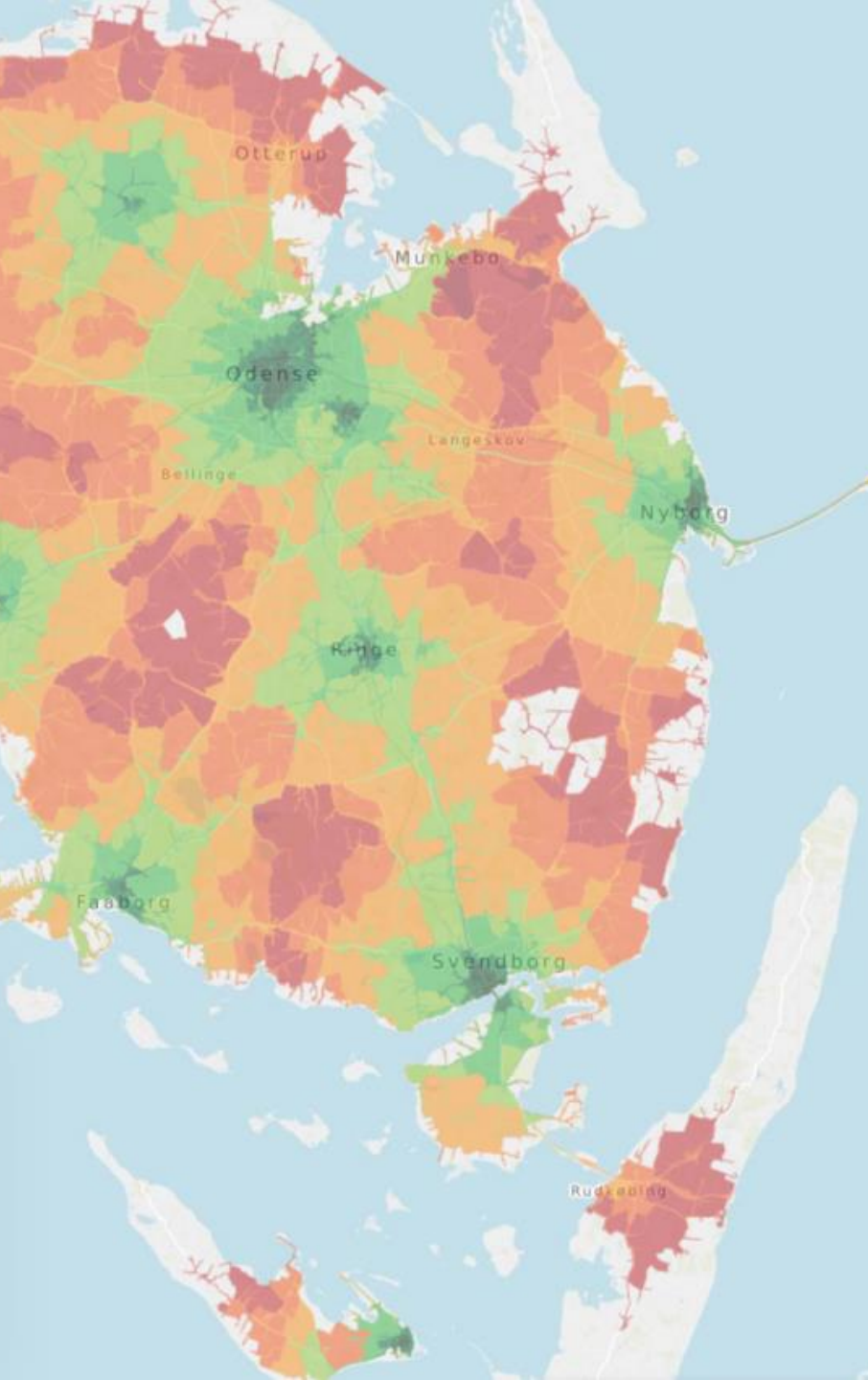
Havørred Fyn bidrager til at styrke fiskeforhold ved at udsætte havørreder samt løbende restaurering af vandløb, som giver optimale gydeforhold.

Herudover står Havørred Fyn for en faglig og målgruppeorienteret markedsføring af havørredfiskeri på relevante platforme i ind- og udland med en tilknyttet guideservice for at styrke den enkeltes oplevelse af fiskeriet på den fynske kyst.

Havørred Fyn indsatser faciliteres i et samarbejde mellem Assens kommune og Destination Fyn.

[Havørred Fyn: 1.100 km top havørred-kyst på 90 øer ✓ \(seatrout.dk\)](https://seatrout.dk)





# Geo Fyn

Geo Fyn er et geodata samarbejde mellem de fynske kommuner. Omdrejningspunktet er dataanvendelse, primært dataanalyse og -visualisering.

Formålet er blandt andet at skabe et stærkt datagrundlag, der giver indsigt og viden på tværs og dermed styrker udvikling af projekter, beslutninger og visioner for udvikling og vækst.

Geo Fyn koordinerer og understøtter kommunerne i datarelaterede driftsopgaver og -projekter, sikrer tværkommunal videndeling og tilbyder workshops og netværk for kommunernes datamedarbejdere. Herudover administrerer Geo Fyn en dataplatform, der giver mulighed for at se og udstille fælles datasæt i et webkort og på en dataportal til fri afbenyttelse for kommuner, borgere, foreninger, virksomheder, uddannelsessteder, osv.

Geo Fyn er ejet af de fynske kommuner og en del af Erhvervshus Fyn.

[www.geofyn.dk](http://www.geofyn.dk)

# Film Fyn

FilmFyn er en regional filmfond, der støtter spillefilm, tv-fiktionsserier og kort- og dokumentarfilm med det mål at skabe vækst, udvikling og oplevelser, der bidrager til filmkulturen på Fyn og i Danmark.

FilmFyn støtter film med det formål at være med til at stimulere udviklingen i omsætning og arbejdspladser – direkte eller indirekte knyttet til filmproduktion såsom virksomheder som filmstudier, kameraudlejning, udlejning af lys og lyd, redigeringsfaciliteter, filmarbejdere, håndværkere, hoteller, catering osv.

FilmFyn har udviklet sig til et kulturelt fyrtårn i regionen. Spillefilm, dokumentarfilm- og tv-fiktionsserier dominerer den kulturelle dagsorden. Produktionerne skaber omsætning, store oplevelser og kan være med til at løfte Fyns kulturelle identitet.

FilmFyn er både optaget af projekter, der skaber omsætning og omtale, og projekter hvor man kan genkende alle sider af Fyn og derigennem skabe grobund for filmturisme, der gavner hele Fyn. Herudover tager FilmFyn initiativ til aktiviteter, der udvikler og styrker den fynske filmbranche, ligesom FilmFyn har en filmpædagogisk indsats rettet mod børn og unge. Derfor investerer de fynske kommuner i FilmFyn.

FilmFyn er finansieret af kommunerne, og modtager filmstøttemidler fra staten via regeringens filmaftale med Folketingets partier. FilmFyn er et aktieselskab ejet af 9 fynske kommuner, Fyns Erhverv og TV 2/DANMARK.

[www.filmfyn.dk](http://www.filmfyn.dk)





Kulturregion Fyn

# Kulturregion Fyn

Kulturregion Fyn er et fælles fynsk samarbejde, der binder kulturlivet sammen på tværs af Fyn og øerne.

Kulturregion Fyn arbejder med målsætning om at:

- Styrke det fynske kulturliv
- Skabe en høj kunstnerisk og kulturel profil på tværs af kommunegrænserne
- Gøre de fynske kulturtilbud tilgængelige og attraktive også for nye målgrupper

Kulturregion Fyn løfter initiativer, som den enkelte kommune ikke ville kunne løfte alene. Initiativer som er et supplement til den enkelte kommunes egen kulturindsats. Kultursamarbejdet skal således supplere de samlede kulturaktiviteter på Fyn og ikke erstatte lokale indsatser.

Det fynske kulturlandskab dækker professionelle kulturinstitutioner og kulturaktører, der bidrager med kvalitetstilbud til borgerne, et spirende vækstlag, der udfordrer den kulturelle scene og ikke mindst amatører og andre aktører, der bidrager til at sætte nye kulturaktiviteter i gang rettet mod en bred skare af målgrupper. Det styrker kulturlivet på Fyn.

[www.kulturregionfyn.dk](http://www.kulturregionfyn.dk)



# Byg til Vækst

I forpligtende samarbejde med de fynske bygherrer og entreprenører, arbejder Byg til Vækst med opkvalificering af og rekruttering til den fynske byggebranche. Det gøres ved kvalificerede faglige samarbejder med de fynske kommuner, uddannelserne indenfor byggeriet, de fynske jobcentre og de uddannelsesbærende fagforeninger og arbejdsgiverorganisationer om at styrke beskæftigelsen i byggebranchen.

Byg til Vækst blev etableret af de fynske kommuner i 2014 som en netværksforening bestående af arbejdstagerne og arbejdsgiverne inden for bygge-/anlægsbranchen på Fyn – samt af de fynske jobcentre og de uddannelsessteder, der beskæftiger sig med branchen. Det samler kompetencerne om opgaven.

Parterne arbejder i fællesskab for at sikre nyttiggørelse af større fynske anlægsarbejder i et jobskabelses- og vækstperspektiv. Formålet er at sikre beskæftigelse til den fynske arbejdskraftreserve og udvikle den fynske arbejdsstyrke.

[Byg til vækst | Portal for byggebranchen \(bygtilvaekst.dk\)](http://bygtilvaekst.dk)





