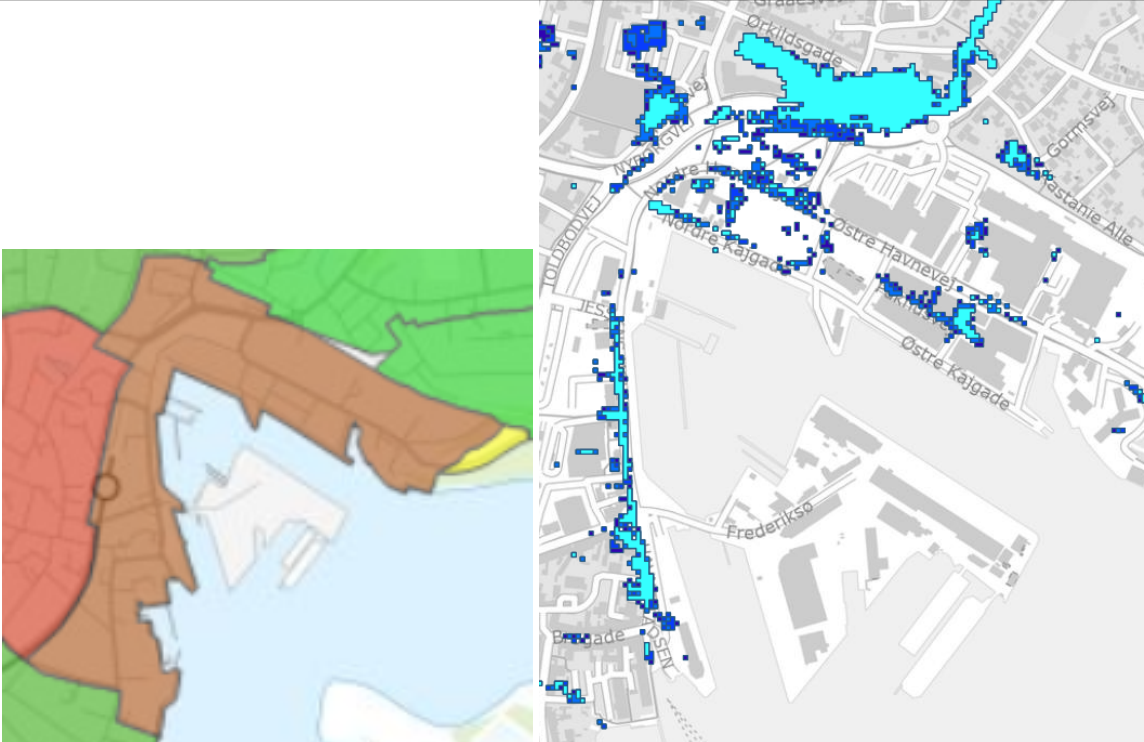
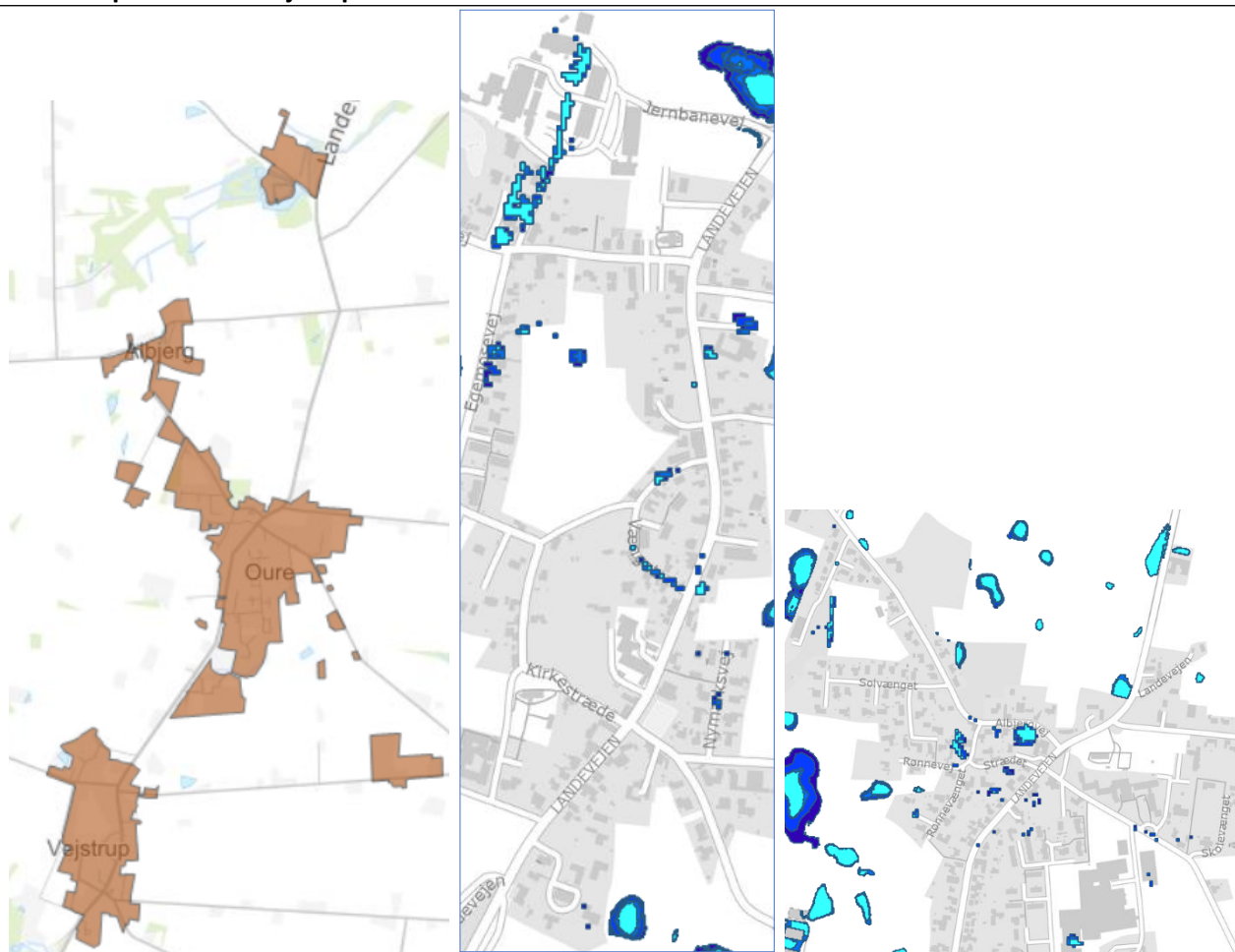


Bilag 3 – Udpegning og prioritering af fokusområder for skybrud

Processen og overvejelserne ved udpegningen af fokusområder for skybrud er beskrevet i ”Bilag 1 – Beskrivelse af udpegningen af prioriterede geografiske områder”. Dette bilag fremstiller kun resultaterne fra processen.

1 Kloakopland Svendborg Havn	
	
<p>Til venstre ses udpegningen af området, der følger udpegningen fra Klimatilpasningsplanen 2013. Udpegningen forventes opdateret ved næste kommuneplansrevision i 2024, når prioriteringerne skal endelig vedtages.</p> <p>Oversvømmelseskortet viser en 10-(lysest), en 20-, en 50- og en 100-årshændelse (mørkest) i 2022.</p>	
<p>Forventede skadesomkostninger i kr./år for perioderne 2022-2050 og 2022-2100:</p> <p>2022-2050: 2.055.760 kr./år</p> <p>2022-2100: 2.199.266 kr./år</p>	
<p>Kort beskrivelse af området:</p> <p>Svendborg Havn er særligt udsat grundet Svendborg bys topografi, hvor en større del af overfladevandet vil løbe ned mod havnen og påvirke flere arealer der. Det er især gældende i den sydlige del af Nyborgvej ved Ørkildsgade.</p>	

2 Kloakopland Oure-Vejstrup



Til venstre ses udpegningen af området, der følger udpegningen fra Klimatilpasningsplanen 2013. Udpegningen forventes opdateret ved næste kommuneplansrevision i 2024, når prioriteringerne skal endelig vedtages.

Oversvømmelseskortet viser en 10-(lysest), en 20-, en 50- og en 100-årshændelse (mørkest) i 2022. Udsnittene viser oversvømmelserne i Oure og Vejstrup.

Forventede skadesomkostninger i kr/år for perioderne 2022-2050 og 2022-2100:

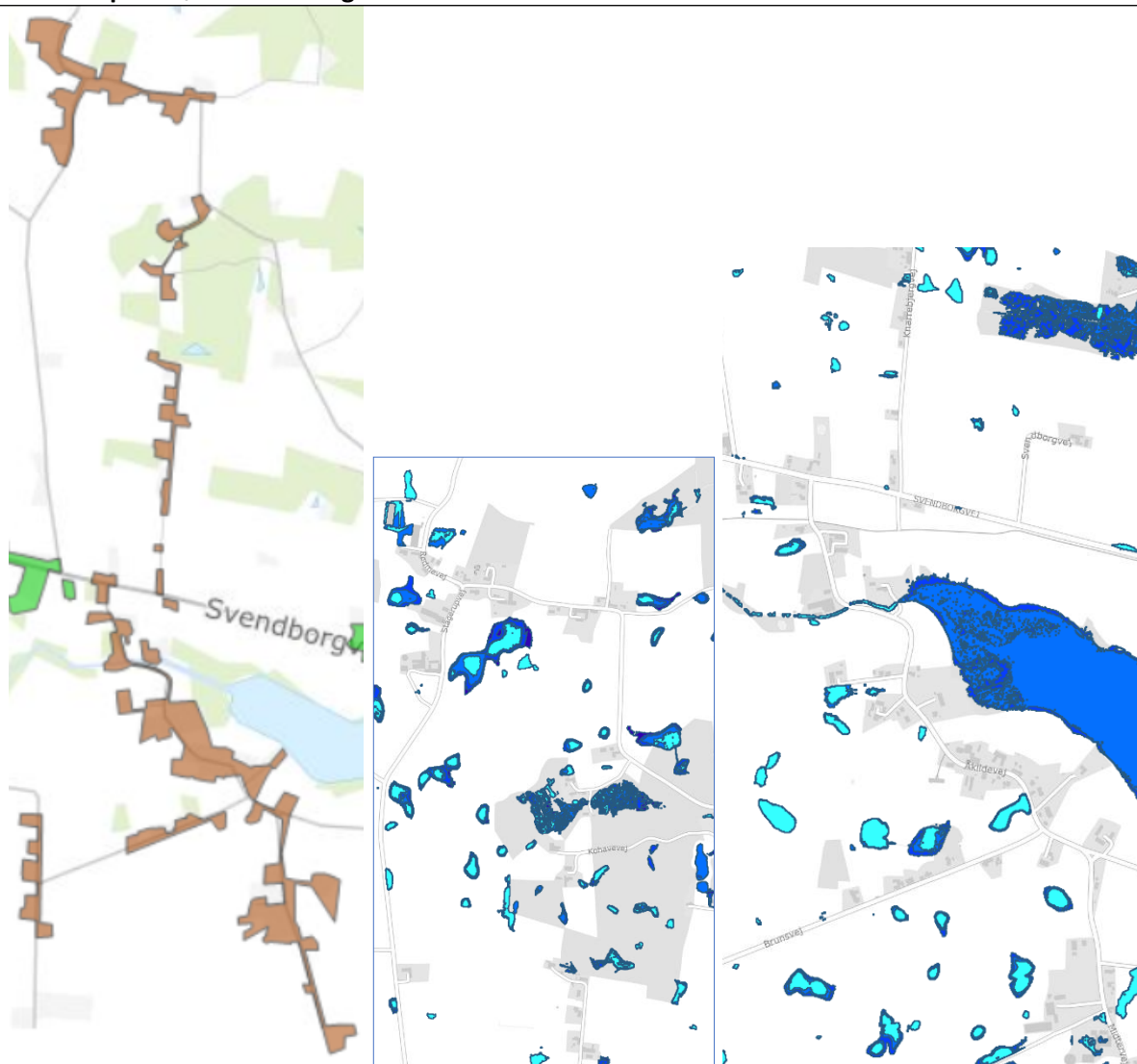
2022-2050: 631.104 kr./år

2022-2100: 650.031 kr./år

Kort beskrivelse af området:

Der er flere mindre lavt liggende områder i Oure og Vejstrup, som påvirkes ved skybrudshændelser. Lokalt kan de have en større betydning for færdslen i området.

3 Kloakopland Øster Skerninge



Til venstre ses udpegningen af området, der følger udpegningen fra Klimatilpasningsplanen 2013. Udpegningen forventes opdateret ved næste kommuneplansrevision i 2024, når prioriteringerne skal endelig vedtages.

Oversvømmelseskortet viser en 10- (lysest), en 20-, en 50- og en 100-årshændelse (mørkest) i 2022.

Forventede skadesomkostninger i kr./år for perioderne 2022-2050 og 2022-2100:

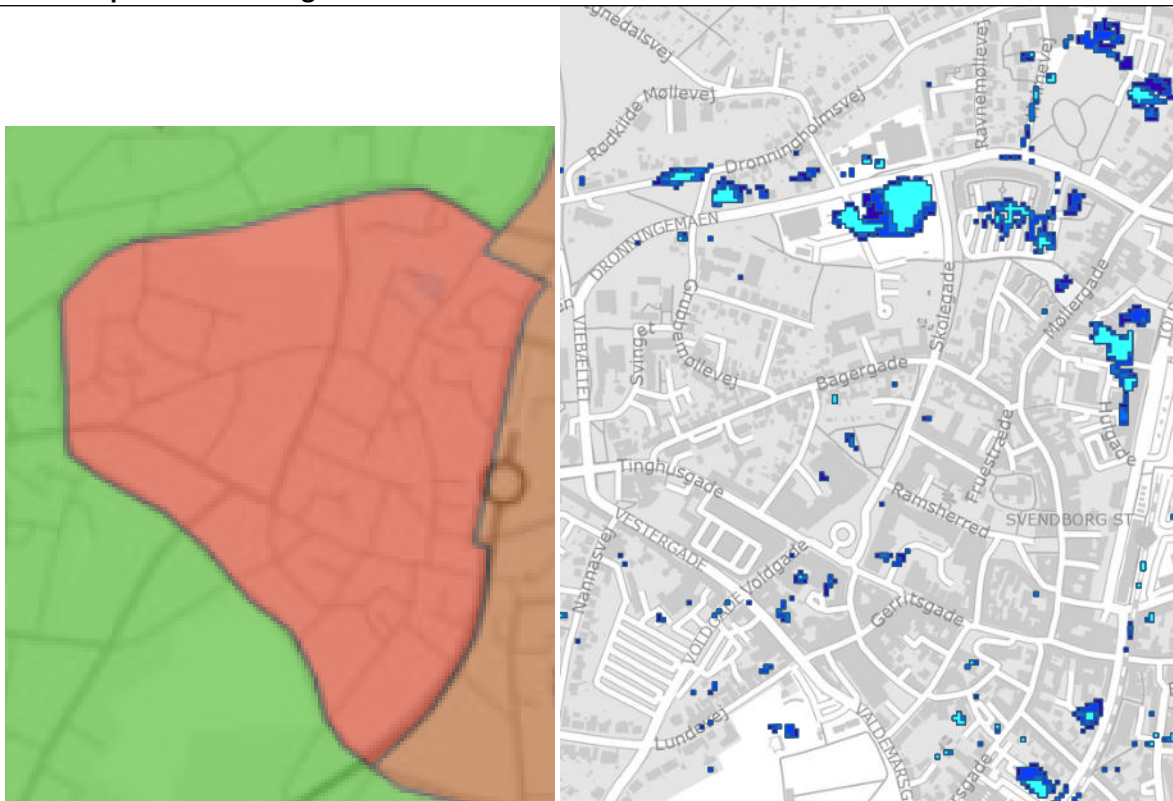
2022-2050: 271.140 kr./år

2022-2100: 275.782 kr./år

Kort beskrivelse af området:

Her sker der også lokale oversvømmelser ved skybrudshændelser. Selvom det kan være mindre oversvømmelser, kan de have en større påvirkning i området.

4 Kloakopland Svendborg Centrum



Til venstre ses udpegningen af området, der følger udpegningen fra Klimatilpasningsplanen 2013. Udpegningen forventes opdateret ved næste kommuneplansrevision i 2024, når prioriteringerne skal endelig vedtages.

Oversvømmelseskortet viser en 10- (lysest), en 20-, en 50- og en 100-årshændelse (mørkest) i 2022.

Forventede skadesomkostninger i kr./år for perioderne 2022-2050 og 2022-2100:

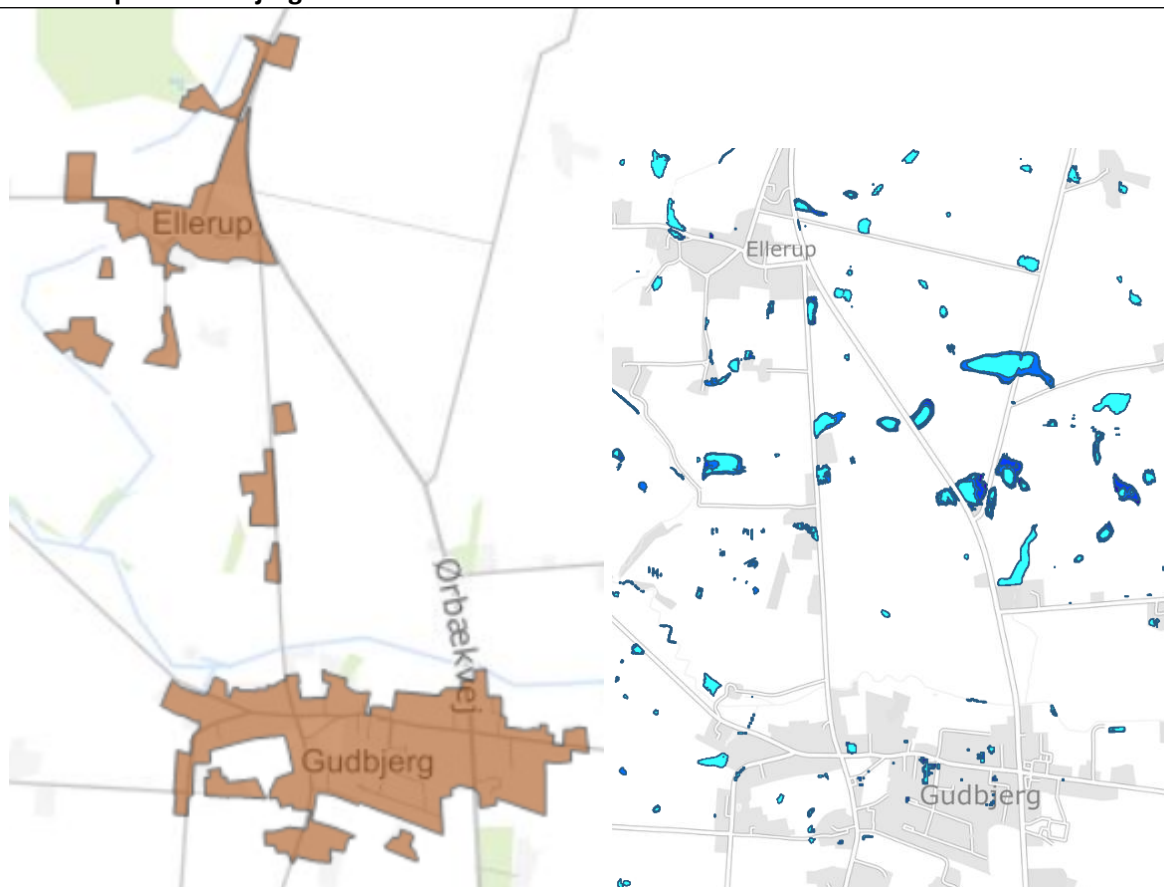
2022-2050: 216.272 kr./år

2022-2100: 388.640 kr./år

Kort beskrivelse af området:

Området omkring Dronningemaen er lavtliggende og vil være særligt udsat ved skybrudshændelser grundet topografien og geologien i området.

5 Kloakopland Gudbjerg



Til venstre ses udpegningen af området, der følger udpegningen fra Klimatilpasningsplanen 2013. Udpegningen forventes opdateret ved næste kommuneplansrevision i 2024, når prioriteringerne skal endelig vedtages.

Oversvømmelseskortet viser en 10- (lysest), en 20-, en 50- og en 100-årshændelse (mørkest) i 2022.

Forventede skadesomkostninger i kr./år for perioderne 2022-2050 og 2022-2100:

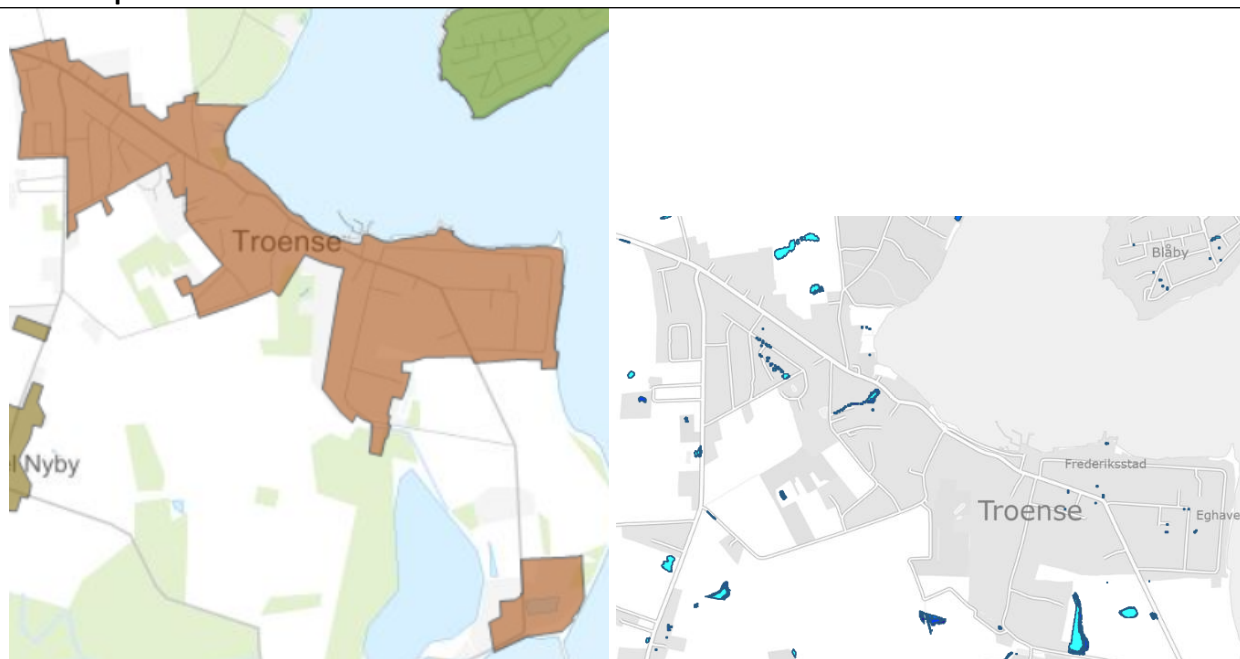
2022-2050: 121.709 kr./år

2022-2100: 129.587 kr./år

Kort beskrivelse af området:

Kun mindre lokale arealer påvirkes, dog kan de have en større påvirkning i lokalområdet i Gudbjerg.

6 Kloakopland Troense



Til venstre ses udpegningen af området, der følger udpegningen fra Klimatilpasningsplanen 2013. Udpegningen forventes opdateret ved næste kommuneplansrevision i 2024, når prioriteringerne skal endelig vedtages.

Oversvømmelseskortet viser en 10- (lysest), en 20-, en 50- og en 100-årshændelse (mørkest) i 2022.

Forventede skadesomkostninger i kr./år for perioderne 2022-2050 og 2022-2100:

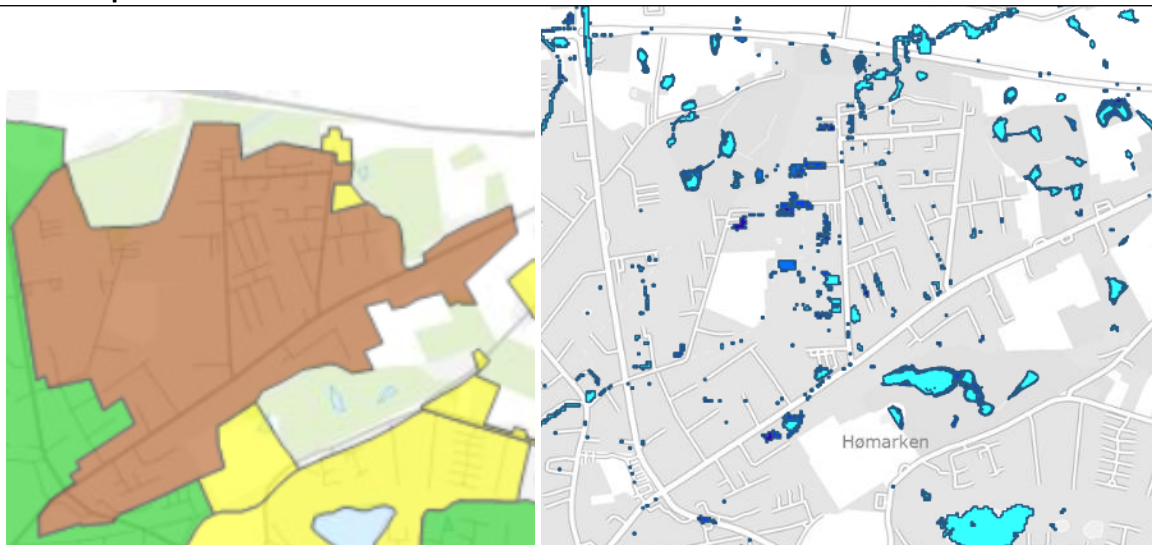
2022-2050: 51.674 kr./år

2022-2100: 96.258 kr./år

Kort beskrivelse af området:

Her er det kun mindre arealer, der vil være oversvømmet ved skybrudshændelser. Lokalt vil de kunne påvirke primært private ejendomme.

7 Kloakopland Hømarken



Til venstre ses udpegningen af området, der følger udpegningen fra Klimatilpasningsplanen 2013. Udpegningen forventes opdateret ved næste kommuneplansrevision i 2024, når prioriteringerne skal endelig vedtages.

Oversvømmelseskortet viser en 10-(lysest), en 20-, en 50- og en 100-årshændelse (mørkest) i 2022.

Forventede skadesomkostninger i kr./år for perioderne 2022-2050 og 2022-2100:

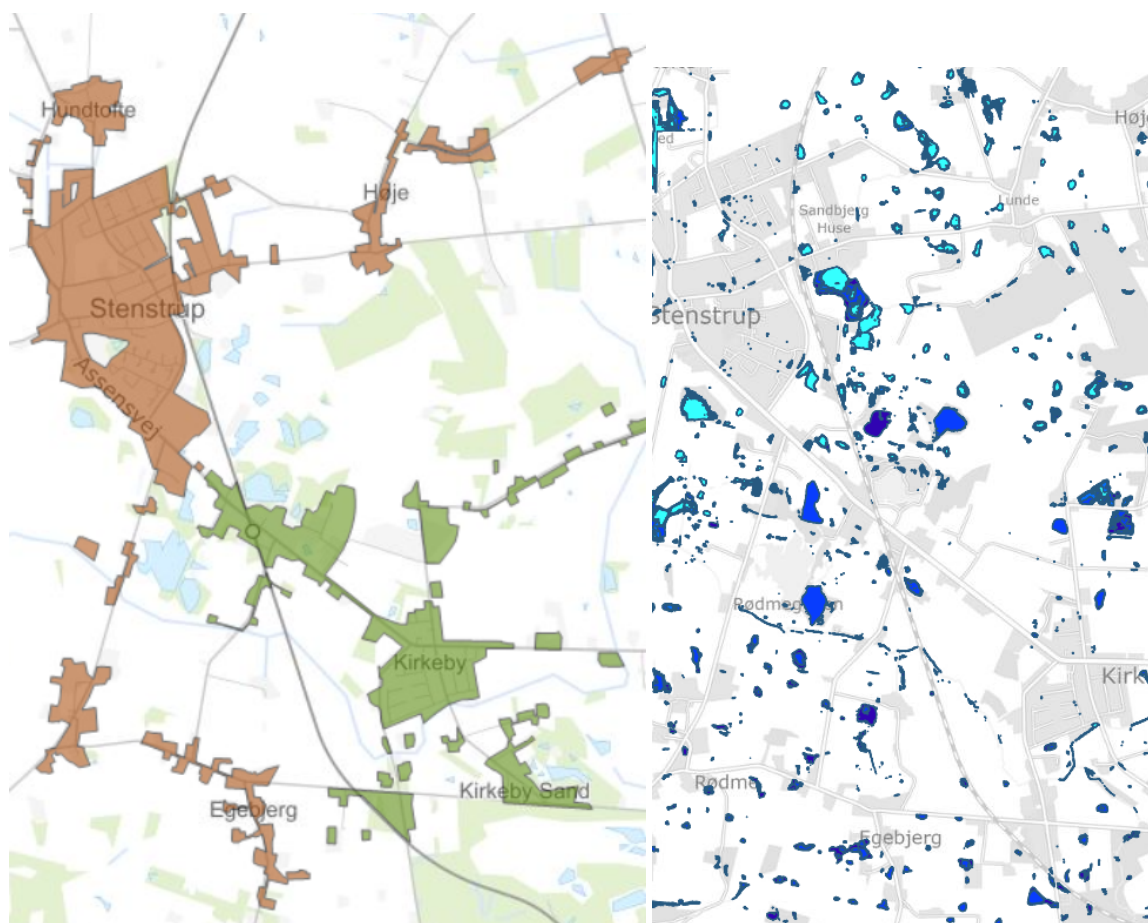
2022-2050: 40.866 kr./år

2022-2100: 55.053 kr./år

Kort beskrivelse af området:

Her vil der typisk ske oversvømmelser på flere mindre og større arealer ved skybrudshændelser. Skadesomkostningerne vil være begrænsede, da det ofte vil være grønne eller belagte arealer, der påvirkes.

8 Kloakopland Stenstrup



Til venstre ses udpegningen af området, der følger udpegningen fra Klimatilpasningsplanen 2013. Det er den brune del, der er kloakopland Stenstrup. Udpegningen forventes opdateret ved næste kommuneplansrevision i 2024, når prioriteringerne skal endelig vedtages. Oversvømmelseskortet viser en 10-(lysest), en 20-, en 50- og en 100-årshændelse (mørkest) i 2022.

Forventede skadesomkostninger i kr./år for perioderne 2022-2050 og 2022-2100:

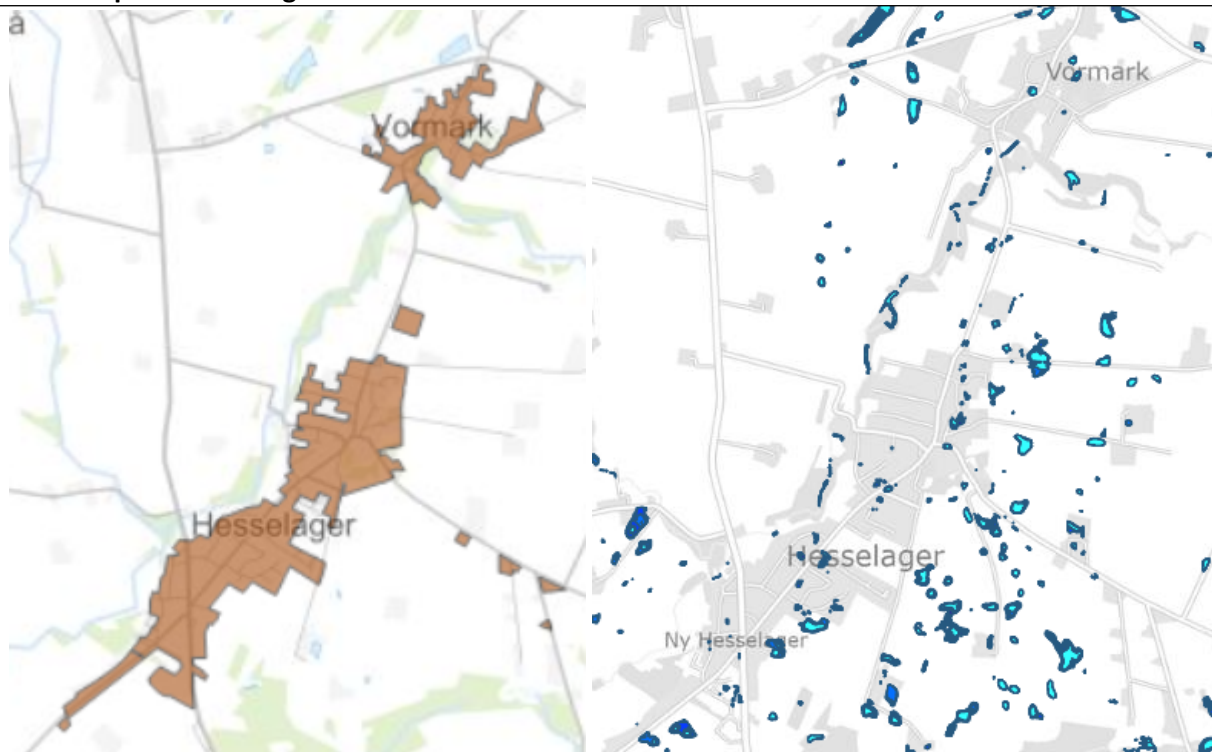
2022-2050: 9.623 kr./år

2022-2100: 20.653 kr./år

Kort beskrivelse af området:

Mange, men mindre oversvømmelser, der lokalt kan give gener for trafik, men ellers umiddelbart ikke de store økonomiske konsekvenser.

9 Kloakopland Hesselager



Til venstre ses udpegningen af området, der følger udpegningen fra Klimatilpasningsplanen 2013. Udpegningen forventes opdateret ved næste kommuneplansrevision i 2024, når prioriteringerne skal endelig vedtages.

Oversvømmelseskortet viser en 10- (lysest), en 20-, en 50- og en 100-årshændelse (mørkest) i 2022.

Forventede skadesomkostninger i kr./år for perioderne 2022-2050 og 2022-2100:

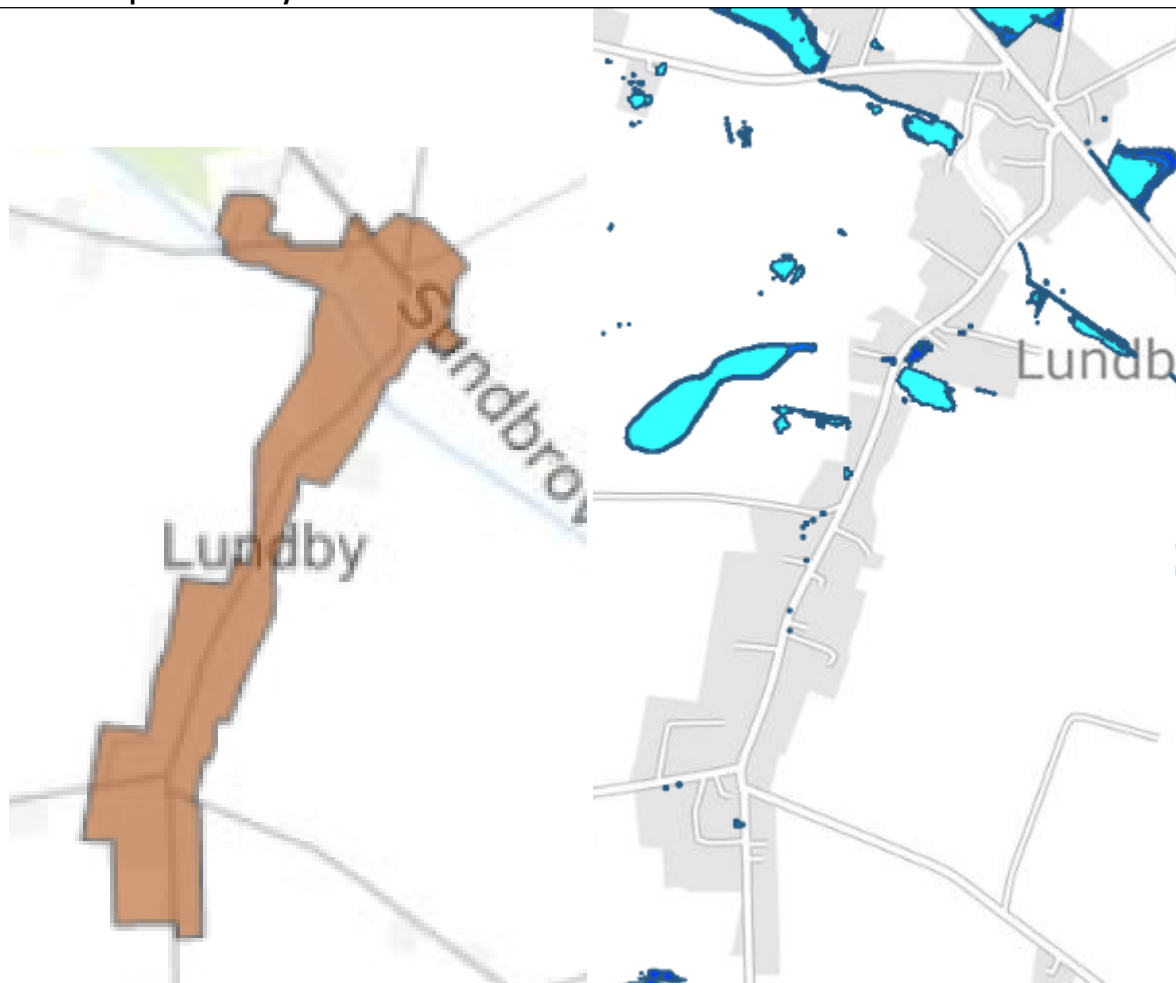
2022-2050: 6.382 kr./år

2022-2100: 24.066 kr./år

Kort beskrivelse af området:

Mange, men mindre områder, der oversvømmes. Det vil dog umiddelbart ikke være bygninger, som påvirkes.

10 Kloakopland Lundby



Til venstre ses udpegningen af området, der følger udpegningen fra Klimatilpasningsplanen 2013. Udpegningen forventes opdateret ved næste kommuneplansrevision i 2024, når prioriteringerne skal endelig vedtages.

Oversvømmelseskortet viser en 10- (lysest), en 20-, en 50- og en 100-årshændelse (mørkest) i 2022.

Forventede skadesomkostninger i kr./år for perioderne 2022-2050 og 2022-2100:

2022-2050: 5.975 kr./år

2022-2100: 11.197 kr./år

Kort beskrivelse af området:

Få og mindre arealer, der påvirkes. Vurderes ikke at give større gener.