

Det Grønne Råd  
Svendborg Kommune

13. september 2021 kl. 15.30-17.30

Landbrugets grønne omstilling

Oplæg v/ Hans Jakob Clausen og Maria Pilgaard

**L&F Centrovic**   
Din fynske landboforening

Vandmiljø – kvælstof og fosfor

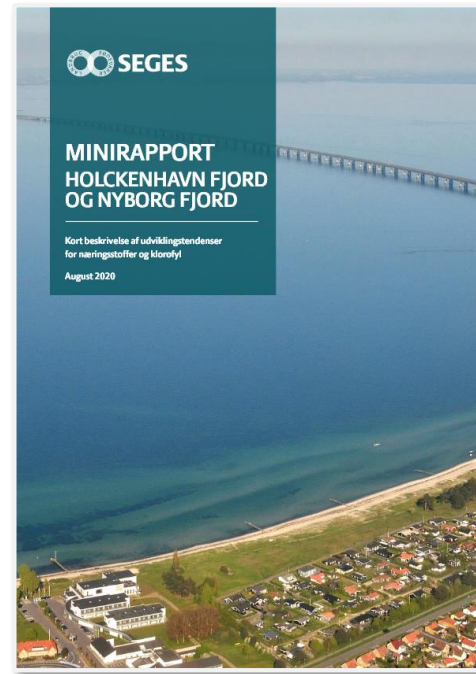
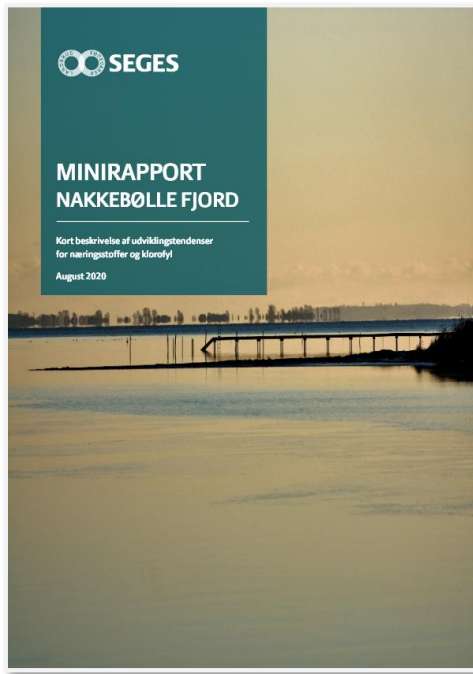
Biodiversitet – Naturtjek og bevidsthed om natur

Grundvandsbeskyttelse - BNBO og indsatsplaner

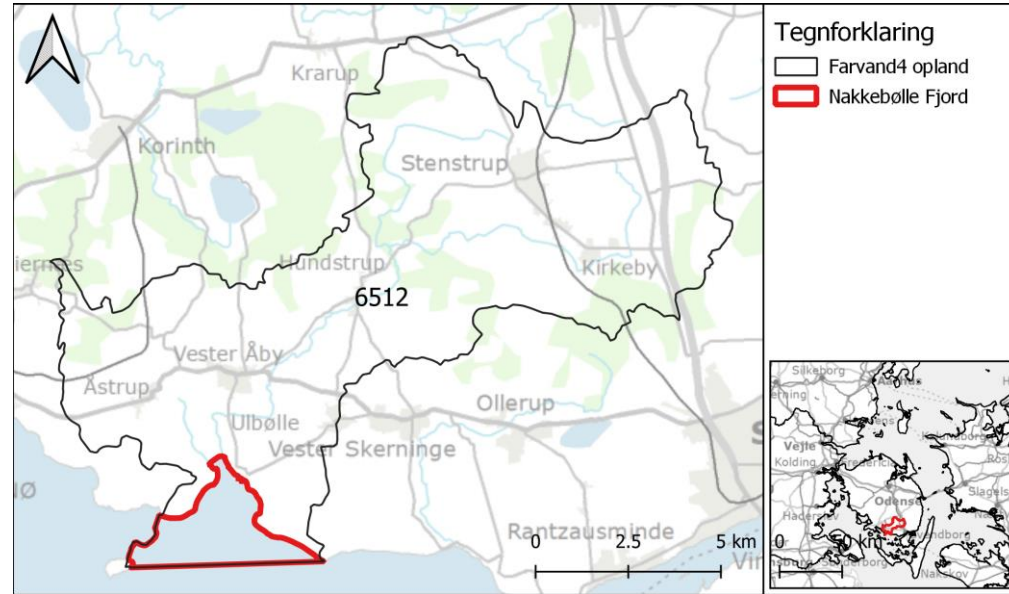
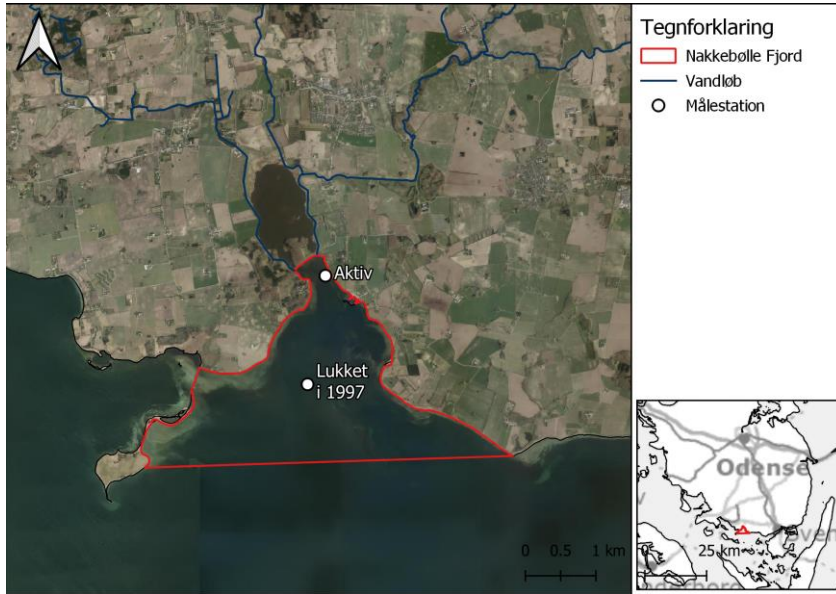
Klima – Partnerskaber, klimaværktøj og udtagning af lavbundslande m.m.

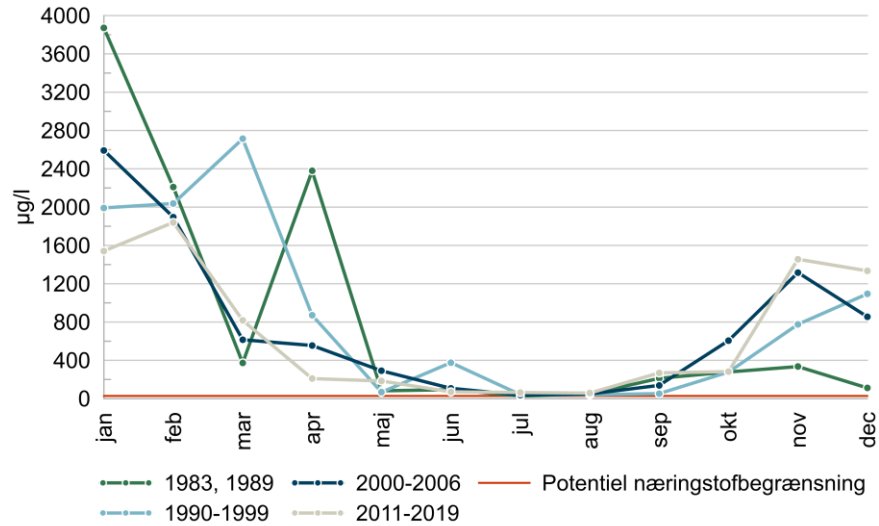
---

# Vandmiljørappporter af tre fynske fjorde

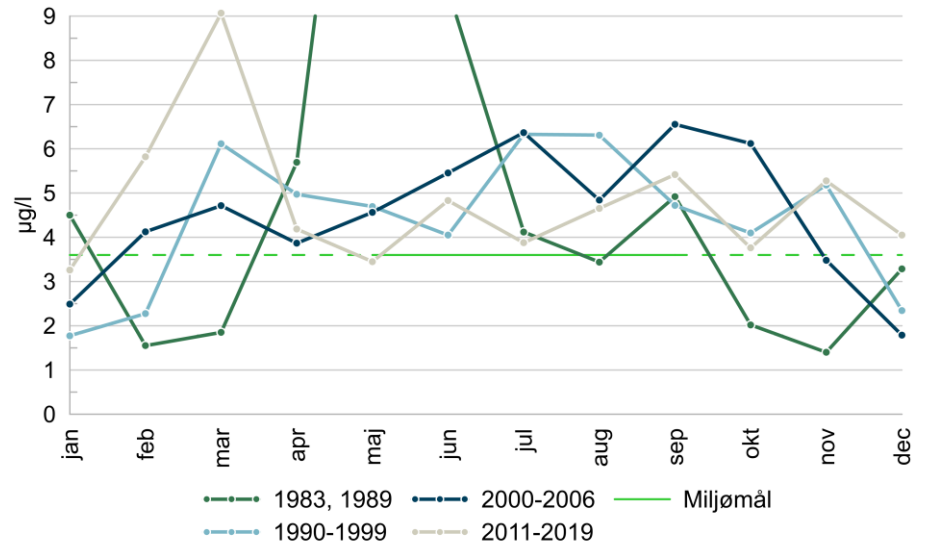


# Nakkebølle Fjord



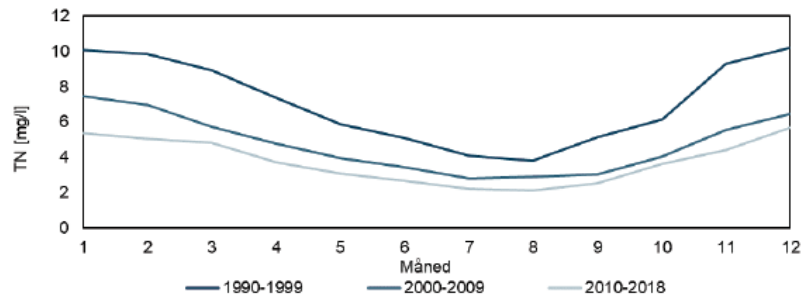


Kvælstof

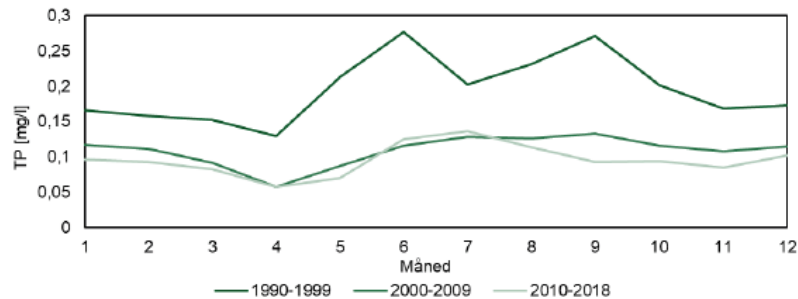


Klorofyl

### 3. NÆRINGSSTOFFER I OPLANDET TIL NAKKEBØLLE FJORD

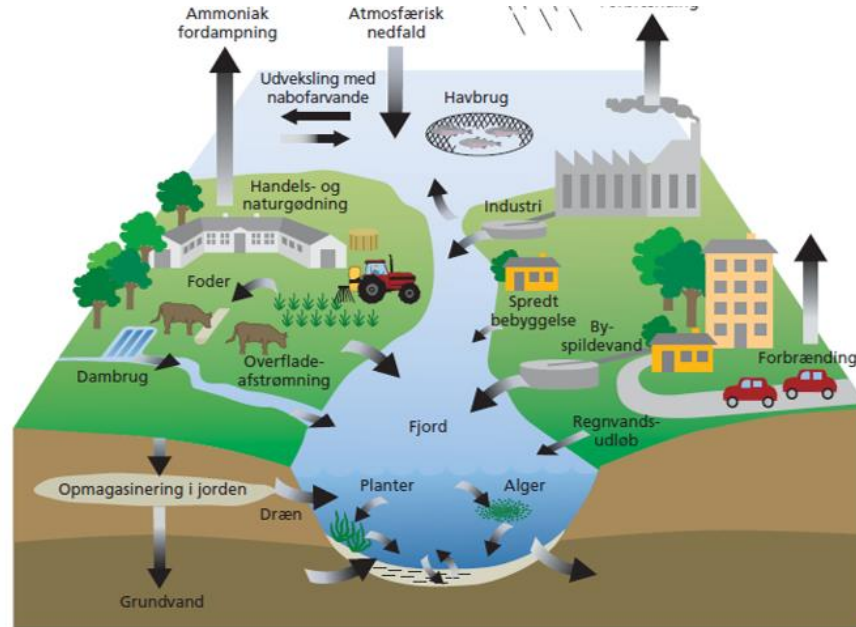


Figur 3.7 Total kvælstof koncentration, månedsgennemsnit.



Figur 3.8 Total fosfor koncentration, månedsgennemsnit.

Et opland og fjord i sammenhæng

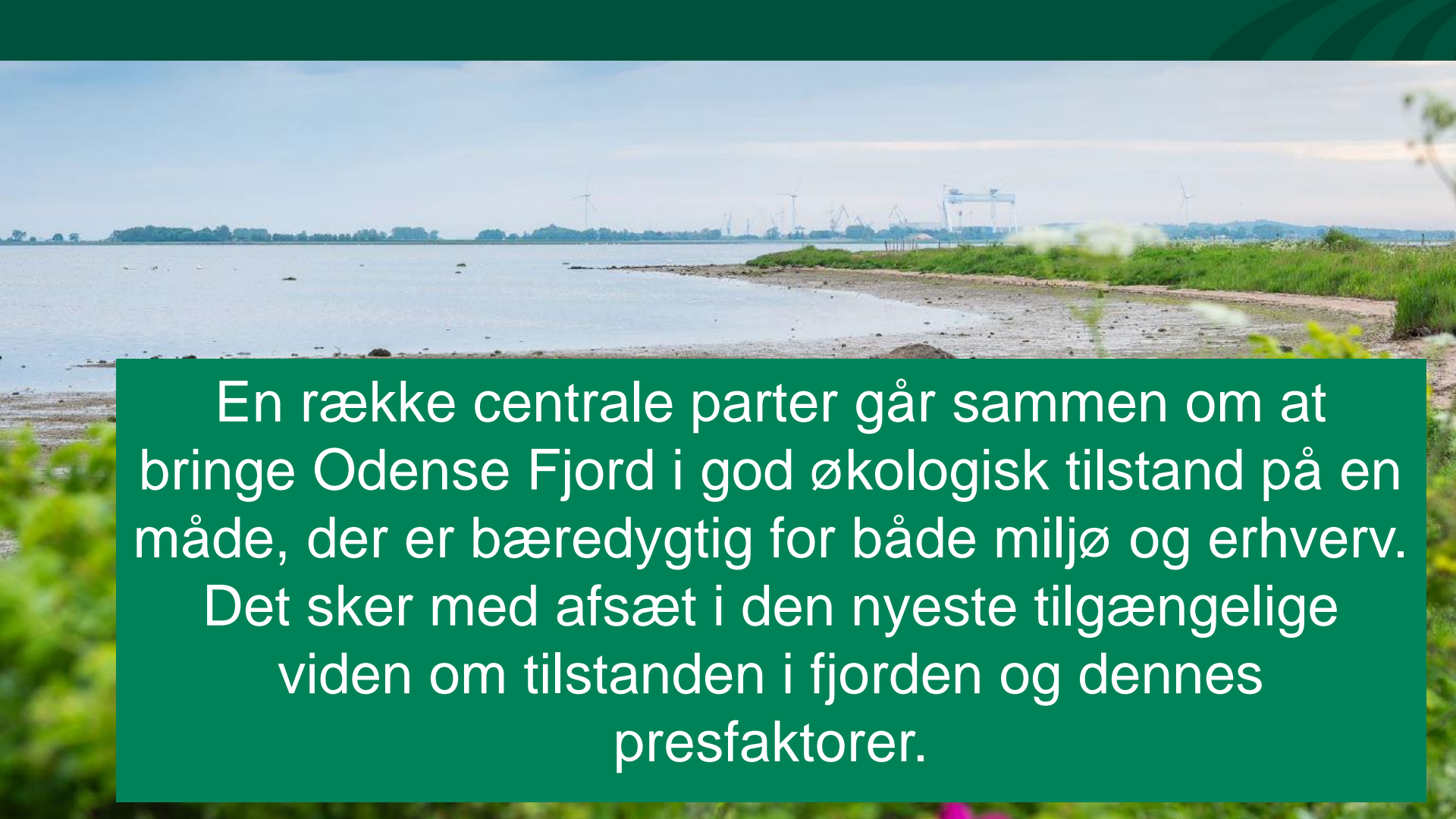


**Fra tanker og spørgsmål...**



**...til handlinger og svar**



A wide-angle photograph of Odense Fjord. The water is calm and light blue, extending to the horizon. In the distance, several wind turbines are visible against a pale sky. A small, sandy peninsula with green grass and some buildings is in the middle ground. The foreground is slightly out of focus, showing green foliage. A large, semi-transparent green rectangle is overlaid on the bottom half of the image, containing white text.

En række centrale parter går sammen om at bringe Odense Fjord i god økologisk tilstand på en måde, der er bæredygtig for både miljø og erhverv. Det sker med afsæt i den nyeste tilgængelige viden om tilstanden i fjorden og dennes presfaktorer.

# Odense Fjord-samarbejdet



# NaturTjek

velas

## Fokus på biodiversitet til din grønne profil

Med et kig på insektvenlige tiltag kan du forbedre dit udbytte samtidig med at fremme forholdene for vildtet. NaturTjek har nemlig fokus på, hvordan du kan forbedre forholdene for vildtet og vilde bestøvere i dine små naturområder som læhegn, vejkanter, skel, skov, og hvor det kan være hensigtsmæssigt at skære linjer eller svære hjørner af.

Har du vilde bestøvere nok på din bedrift til at hente de sidste udbytteprocenter og afgrødekvalitet, og ved du, hvordan du kan højne levesteder til vildtet og fugle i det åbne land til at forbedre jagten?

**Målgruppe:** Produktionslandmanden, både plan-teavler og dyreholder, der ønsker en grøn profil

## Det får du med NaturTjek:

Med et NaturTjek sikrer du din ret til fremtidig produktion på markfladen ved at sætte ord på den natur du allerede værner og får nye idéer til nye steder du kan passe på.

- Vi gennemgår dine arealer ud fra udbyttet, afgrøden og indholdet på ejendommens arealer
- Vi besøger sammen med dig udvalgte områder på dine marker og omkring ejendommen
- Vi giver anbefalinger til hvor du kan sætte værne og forbedre små områder som skel, vejkanter, i forhold til din bedrift
- Hvordan kan du sætte værne og forbedre små områder i forhold til afgrøden, bl.a. tilskud

# Naturen i landskabet...

# BNBO – Boringsnære beskyttelsesområder

- ★ Tillægsaftale til pesticidstrategien
- ★ Frivillige aftaler frem til 2022
- ★ Hvordan sikrer vi en god proces?
- ★ Muligheder i BNBO





- Landmandens 1:1 rådgiver
- Økonomi
- Planteavl
- Miljø
- Jura



- Medlemmernes talerør
- Overordnede politiske dagsordner
- Koordinationsforum for grundvandsbeskyttelse

# BNBO team





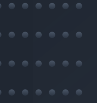
Klima-neutralt  
fødevareerhverv

2050

I partnerskab med Danmark

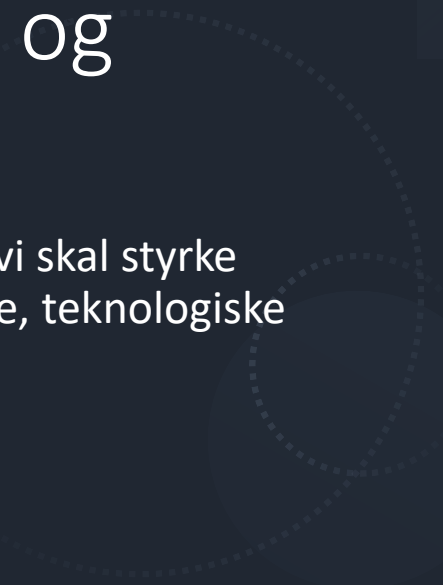
Det danske fødevareerhverv skal være klimaneutralt i 2050. Vi vil – i tæt partnerskab med resten af Danmark og i overensstemmelse med FN's verdensmål

– vise verden, at der findes en økonomisk bæredygtig vej til en klimaneutral fødevareproduktion.



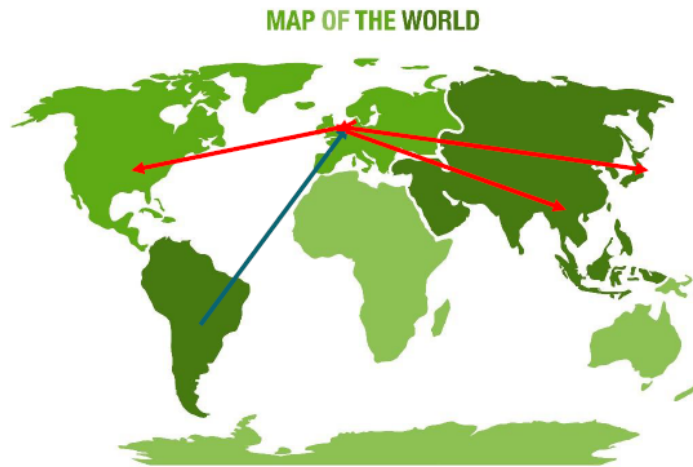
# Klima kræver partnerskaber og samarbejder

Udvikling fremfor afvikling, vi skal styrke  
væksten gennem intelligente, teknologiske  
og bæredygtige løsninger

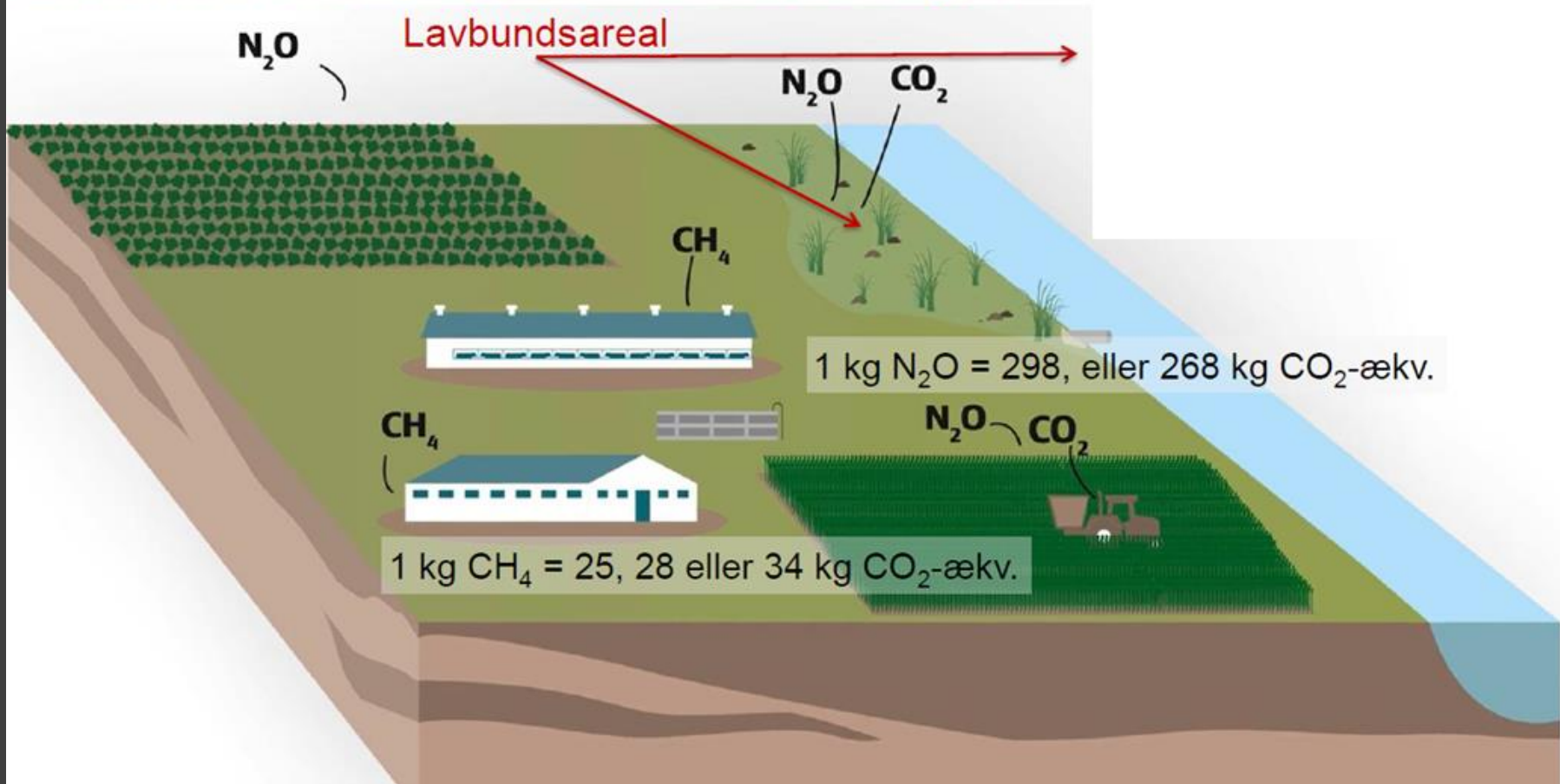




## Flere principper at opgøre klimabelastningen på



# Emission af klimagasser fra landbruget



Hvordan er vi i gang med at udvikle nye teknikker og teknologi?

På marken

Biokul

Græsprotein

Præcisionslandbrug

I stalden

Miljøteknologi

Foder-sammensætning

Erstatning til soja

På energi-forbrug

Biobrændsel

Bedre Udnyttelse

???



Hvad med udtagning?...

Lavbundsjorde

Vindmøller/  
solceller

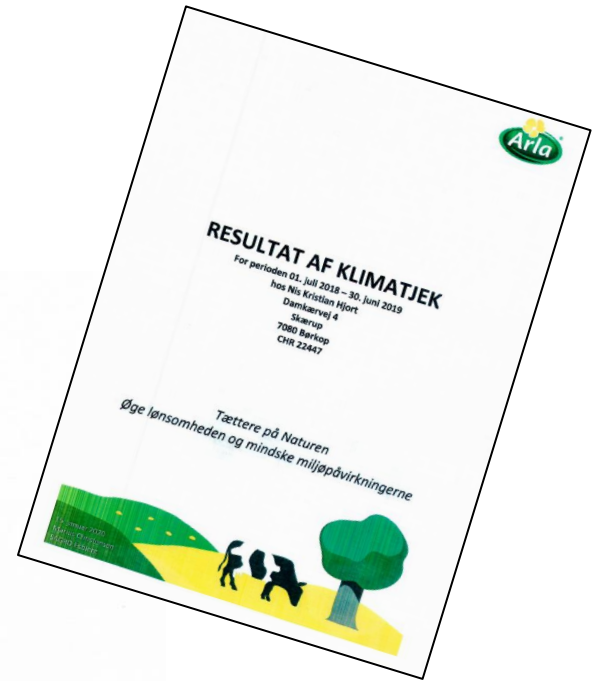
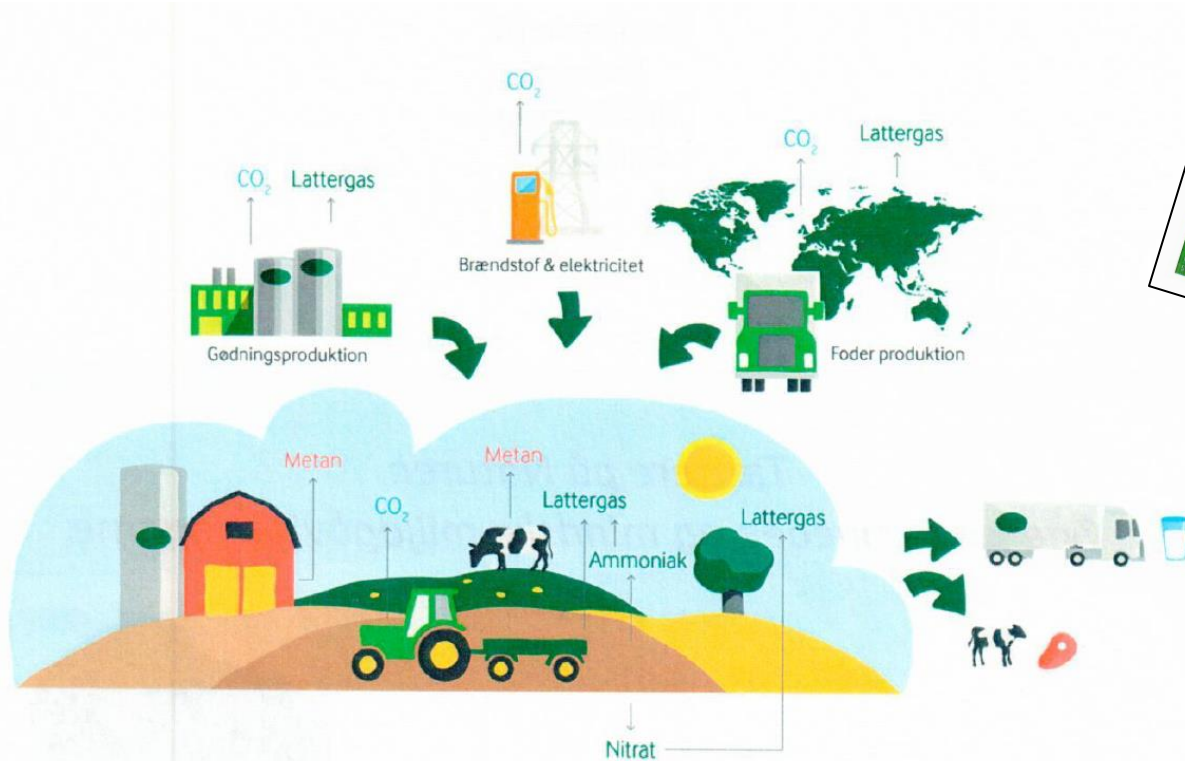
Skovrejsning

Natur

Vandprojekter

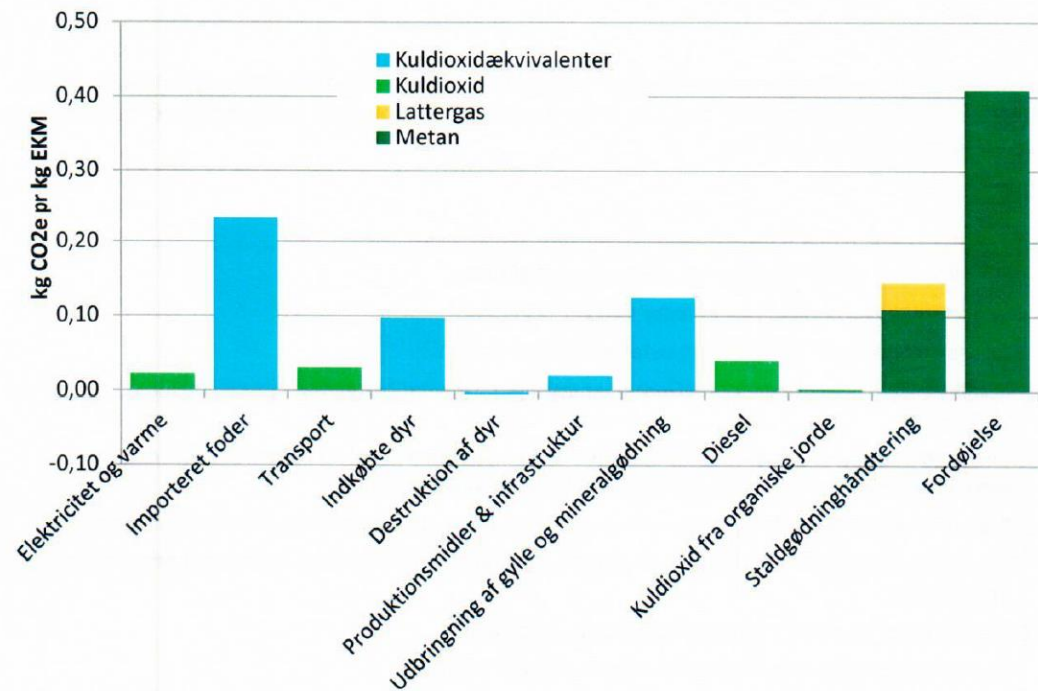


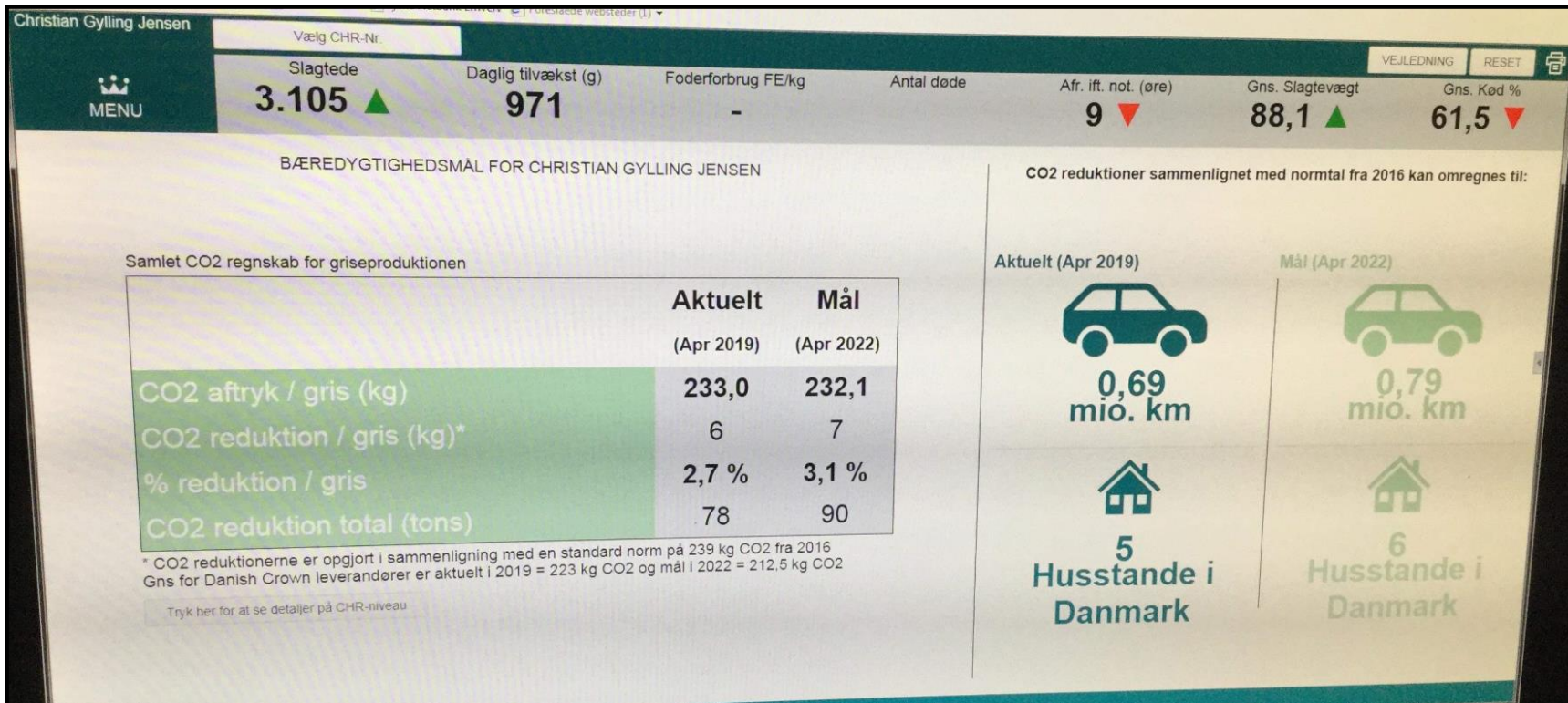
# Klimatjek – Hvor står vi nu?



## Din gårds klimaaftryk

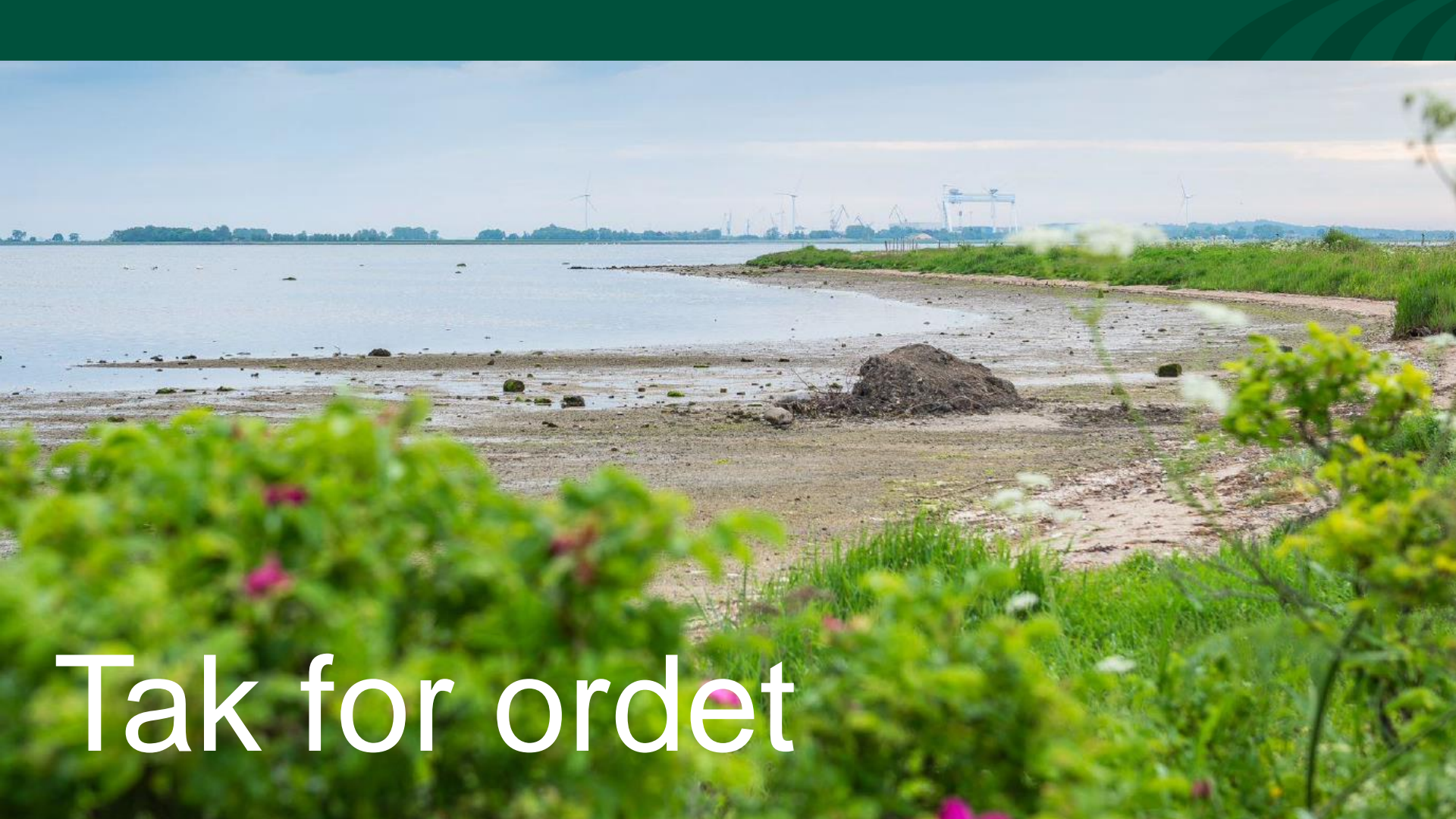
	Kg CO2e per kg EKM, med tørvejord	Kg CO2e per kg EKM, uden tørvejord
Din gård, nu	1,12	1,12
Arla gns., Stor race	1,07	0,97
Arla gns., Jersey	1,00	0,94





Danish Crown





Tak for ordet