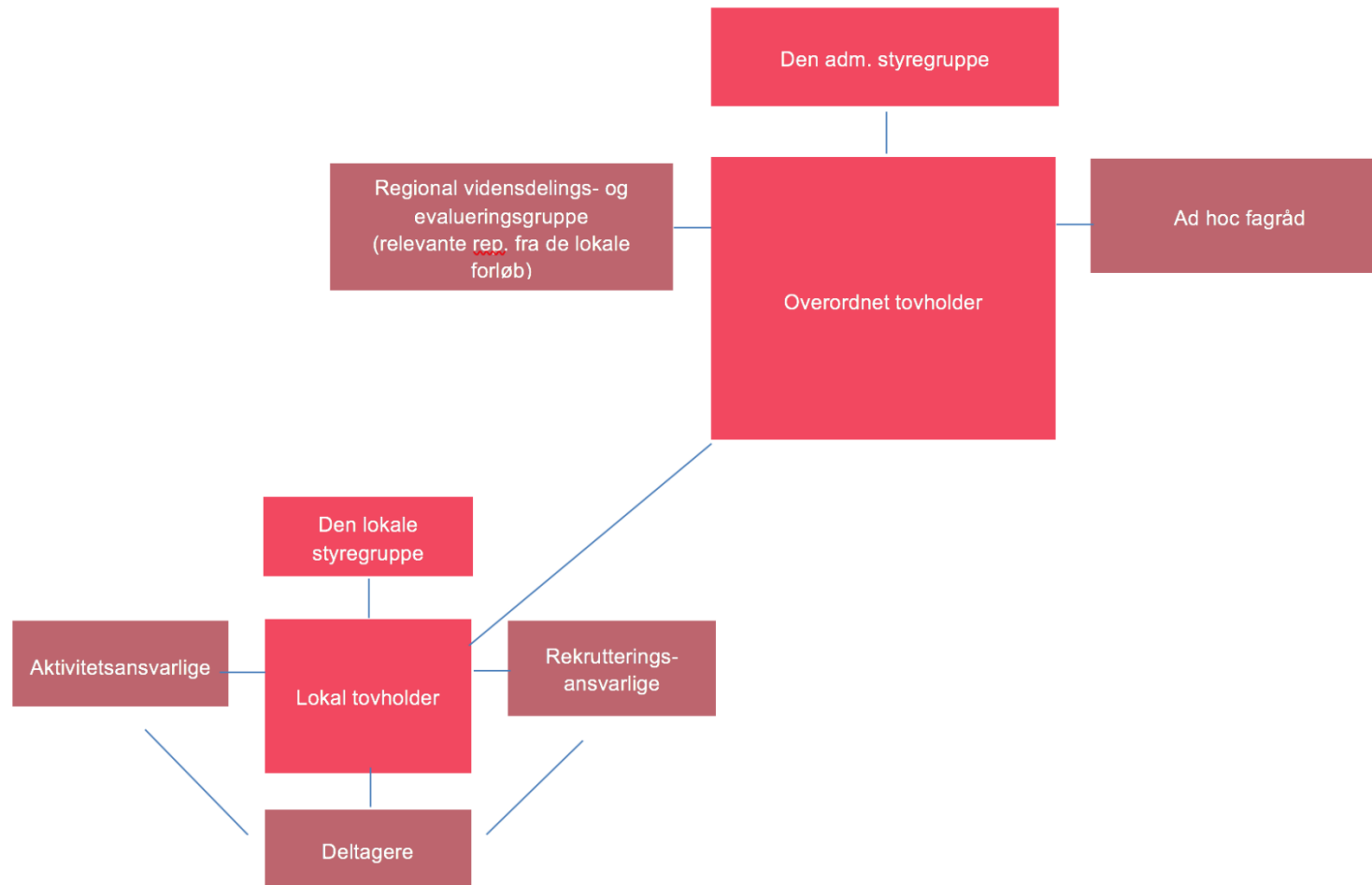


# Projektdiagram



# Den lokale organisering

## Den lokale styregruppe

- Hver kommune har en styregruppe, der er sammensat af repræsentanter fra de relevante fagområder (f.eks. kultur-, beskæftigelses-, ældre-, og sundhedsområdet).
- Styregruppen skal sikre den institutionelle opbakning til projektet, og at der afsættes de fornødne ressourcer til realiseringen og forankring af projektet.

## Den lokale tovholder

- Har ansvaret for den daglige projektstyring og koordinerer samarbejdet med de aktivitets- og rekrutteringsansvarlige, samt foretager kontakten til deltagerne.
- Deltager selv i projektet i varierende grad.
- Tovholderen er ansat i en 20 timers stilling i 12 måneder

## De aktivitetsansvarlige

- Kulturaktører/kunstnere der arbejder indenfor den enkelte kunstneriske genre. De står for at gennemføre de enkelte kulturaktiviteter med deltagerne.

## De rekrutteringsansvarlige

- Sekretariatet foreslår at de rekrutteringsansvarlige udgøres af flere forskellige aktører, da vi på den måde vil nå ud til flere borgere. Det kan f.eks. være kommunernes jobcentre, frivillighedscentre, sundhedshuse, læger/psykologer eller civilorganisationer/foreninger.