

# Bilag 2 – Arealer til erhvervelse

## Indholdsfortegnelse

### Tegning 2

- Eskærvej / Gammel Nybyvej. Erhvervelse af areal i den vestlige hjørne af krydset på 7,8m<sup>2</sup>

### Tegning 3

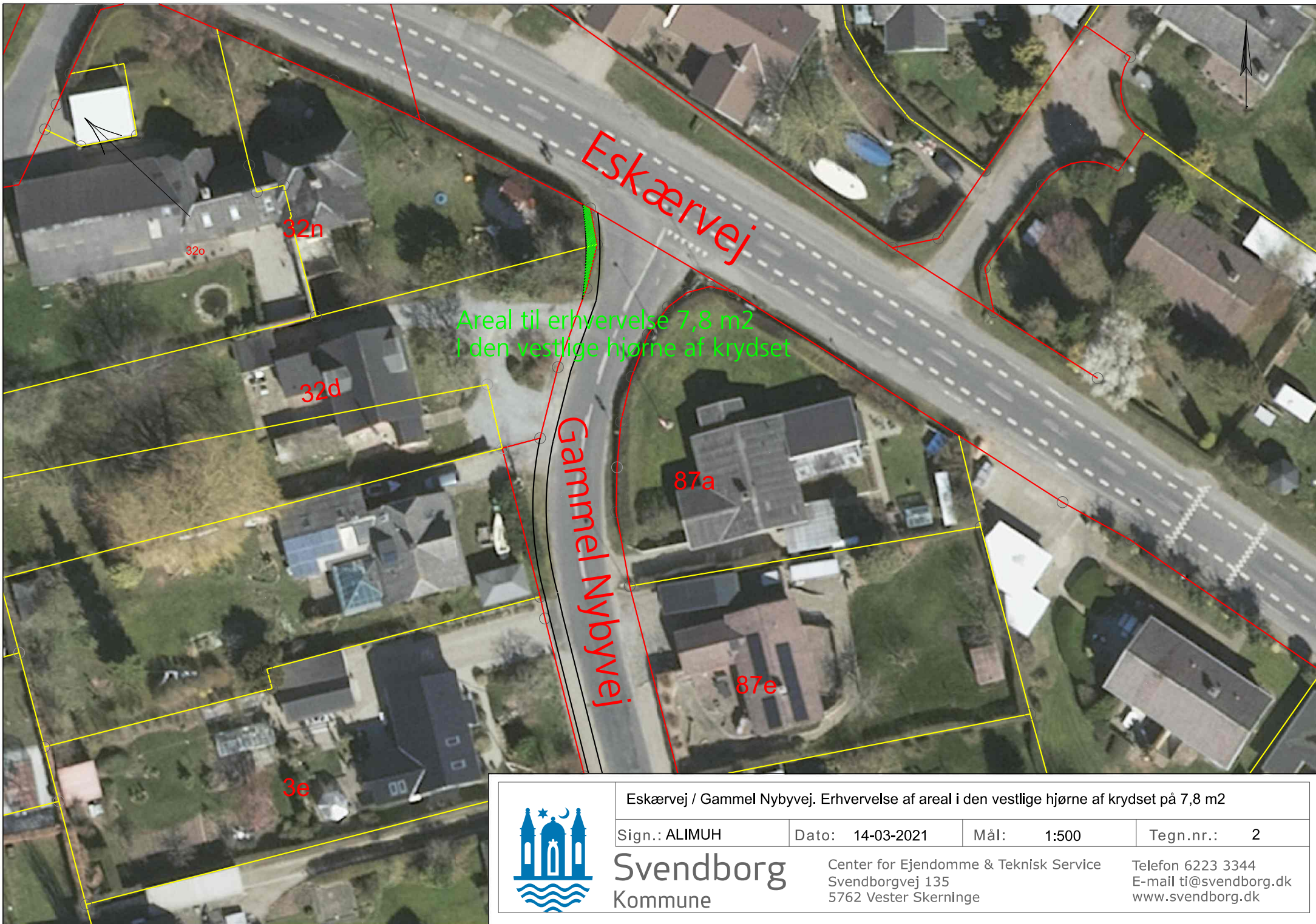
- Gamme Nybyvej nr. 14. Erhvervelse af areal på 6,3 m<sup>2</sup>

Grønne skraberling  Areal til erhvervelse

Rød linje  Skel mod vejen

Gul linje  Skel mod ejendom

Sort linje  Fortov



Eskærvej / Gammel Nybyvej. Erhvervelse af areal i den vestlige hjørne af krydset på 7,8 m2

Sign.: ALIMUH

Dato: 14-03-2021

Mål: 1:500

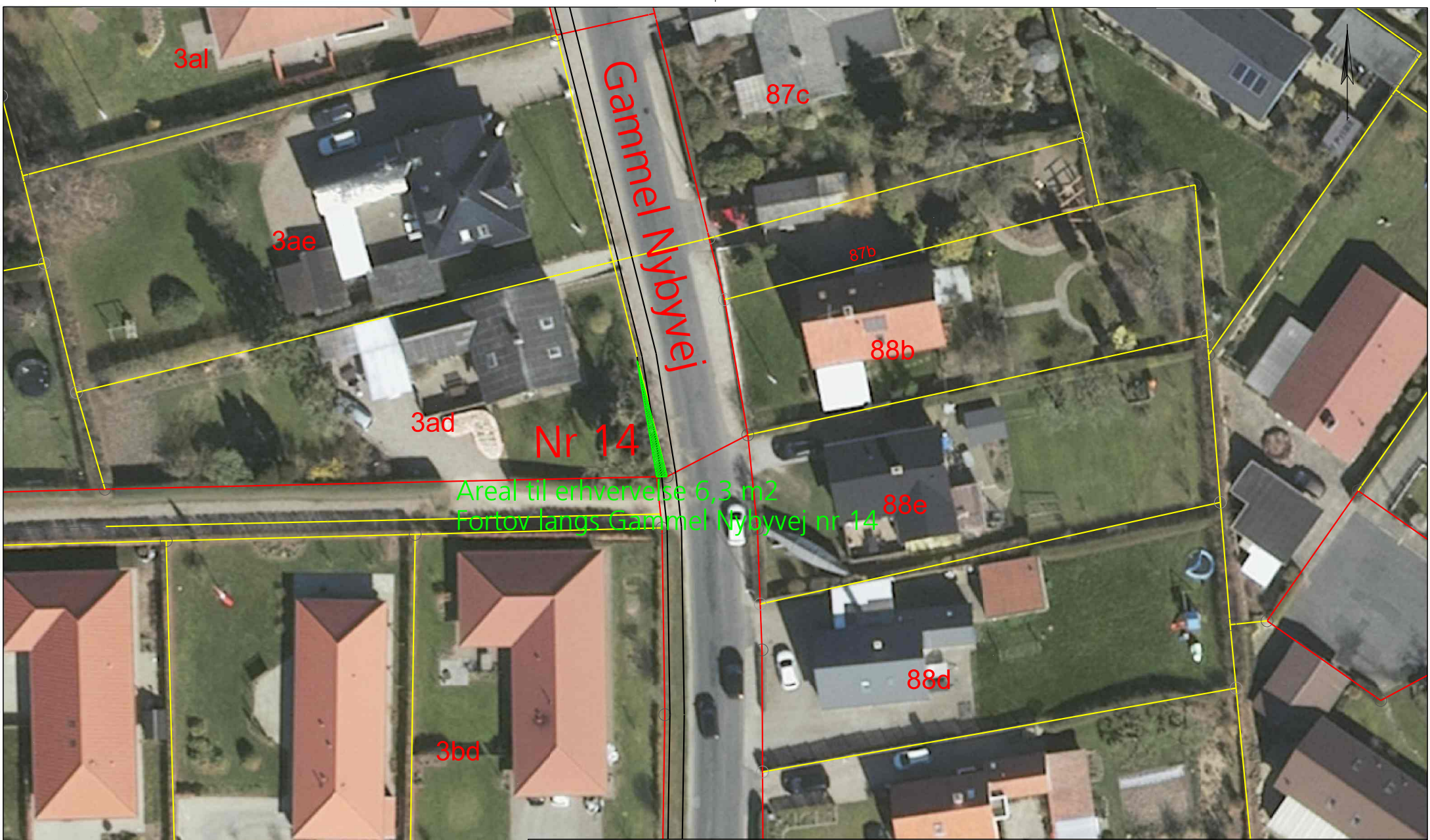
Tegn.nr.: 2

**Svendborg**  
Kommune

Center for Ejendomme & Teknisk Service  
Svendborgvej 135  
5762 Vester Skerninge

Telefon 6223 3344  
E-mail [ti@svendborg.dk](mailto:ti@svendborg.dk)  
[www.svendborg.dk](http://www.svendborg.dk)





Gammel Nybyvej nr. 14. Erhvervelse af areal 6,3 m2			
Sign.: ALIMUH	Dato: 14-03-2021	Mål: 1:500	Tegn.nr.: 3
Svendborg Kommune		Center for Ejendomme & Teknisk Service Svendborgvej 135 5762 Vester Skerninge	Telefon 6223 3344 E-mail ti@svendborg.dk www.svendborg.dk