



TÅSINGESKOLEN - AFDELING SUNDHØJ

FREMTIDENS LÆRINGSMILJØ

PRAKSIS ARKITEKTER | 04.11.2020

INDHOLDSFORTEGNELSE

3	Indledning
4	Fra traditionelle klasseværelser til moderne mangfoldige læringsmiljøer
5	Luftfoto
6	Eksisterende forhold
7	Fremtidige forhold
8	Kig fra vejen
10	Snit
11	Fleksibilitet i indretningen
13	Zoneopdeling
14	Facade - fremtidige forhold
15	Facade - eksisterende forhold
16	Økonomi

TÅSINGESKOLEN

- fra traditionelle klasseværelser til moderne mangfoldige læringsmiljøer

Skolebestyrelsen på Tåsingskolen har i samarbejde med Praxis Arkitekter og CETS udarbejdet dette oplæg til en opgradering af Tåsingskolens ungemiljø.

Tåsingskolen er i dag en veldrevet og velholdt skole, som samlet set er Svendborg Kommunens klart største skole og dermed også en af kommunens meget store arbejdspladser. I skoleåret 2021-22 forventes et samlet elevtal på ca. 850 elever og ca. 160 medarbejdere.

I 2005-06 blev den daværende Sundhøjskole gennemgribende renoveret og ombygget. Ungemiljøet blev på daværende tidspunkt renoveret, hvor ind- og mellemskolen blev nybygget. Således har ind- og mellemskolen i dag meget fine rammer for udfoldelse af moderne pædagogik, som understøttende for arbejdet med de mangfoldige læringsmiljøer. Det gælder i øvrigt også på vores afdeling i Lundby, som er helt opdateret efter renoveringen i 2010-11. Den store forskel mellem børne- og ungemiljøets fysiske rammer oplever vi helt konkret, i form af at eleverne i ungemiljøet ofte påtaler den markante forskel, når de skifter fra børnemiljø til ungemiljø.

Ungemiljøet står her i 2020, med nogle meget traditionelle og små lokaler, og med meget begrænsede muligheder for supplerende lokaler. Både elever, forældre og medarbejdere vurderer de nuværende forhold meget pressede i forhold til at rumme skolens nuværende og forventede fremtidige klassestørrelser, og ikke mindst presser det rammen for at arbejde endnu mere ambitiøst med udfoldelse af de mangfoldige læringsmiljøer, som alle på Tåsingskolen allerede arbejder meget fokuseret og positivt med.

Et helt konkret eksempel er, at Tåsingskolen igennem en lang årrække

har rigtig gode erfaringer og resultater med, at elever fra Broen og Centerafdelingen vender tilbage til almenskolemiljøet, netop på Tåsingskolen. Når vi som bestyrelse ser ind i fremtiden, så vil vi meget gerne bibeholde det børne- og læringssyn, som ligger bag dette arbejde. Små lokaler med mange elever, ved vi helt konkret, kan være en hindring for at elever kommer tilbage i almenmiljøet. Som skolebestyrelse ønsker vi naturligvis, at alle børn som kan gå i almenskolen, skal gå i almenskolen – her må de fysiske rammer helst ikke være en unødigt hindring for succes.

Tåsingskolens ungemiljø rummer kommunens Sciencelinje, hvilket kort beskrevet betyder, at måden undervisningen planlægges og afvikles på er en helt anden, end i en traditionel skoleform. En praksis- og anvendelsesorienteret tilgang til læring har brug for fysiske rammer, der giver mulighed for, at de unge kan arbejde på helt andre måder end den traditionel klasseindretning giver mulighed for.

Det er skolebestyrelsens ambition, at metoden omkring mere praksisorienteret læring og undervisning, skal præge alle klasser på Tåsingskolen i fremtiden, fordi vi ved, at en bredere tilgang til læring, giver eleverne bedre forudsætninger for at blive dygtige og trives.

En opgradering af ungemiljøet, vil også indeholde en opgradering af udemiljøet til skolens unge. Udemiljøet for de unge i dag, må betegnes som værende af en karakter, vi ikke kan være helt stolte af, idet pladsen i dag primært går til busser og parkeringspladser – vi vil meget gerne give pladsen til de unge og deres læringsmiljø – både i undervisning og i pauserne. Det skyldes, at vi ved, at undervisningsmiljøet for eleverne betyder meget for deres lyst og motivation for at blive så dygtige, som de kan.

På Tåsinge og i Svendborg oplever vi i disse år en markant tilflytning/nybygning, og vi vil som skolebestyrelse meget gerne understøtte, at en både funktionel og æstetiske smukkere facade ud til Eskjævej, hvor

skolens liv åbnes op til de mange forbigående, vil være en enorm fin sidegevinst i arbejdet med kommunens bosætningsstrategi.

Det er således også derfor, at skolebestyrelsen samarbejder med Praxis Arkitekter, idet vi ikke kan komme i tanke om et bedre bud på arkitektur i verdensklasse, kombineret med Svendborgs meget ambitiøse og sympatiske børnesyn gennem arbejdet med de mangfoldige læringsmiljøer.

Som det fremgår af tegningsmaterialet på de følgende sider, så er der skabt et ungemiljø, hvor der er mange zoner, hvor lys og liv både kommer ind og kigger ud, hvor udemiljøerne byder elever og lokale borgere velkommen, og ikke mindst er der skabt professionelle rammer til, at vores skoles dygtige lærere og pædagoger sammen med forældre og elever, kan realisere ønsket om en ambitiøs folkeskole, der tilbyder en æstetisk og funktionel ramme der også i fremtiden kan være med til at sikre en folkeskole, som vi alle i Svendborg kan være stolte af, og som folk gerne vil flytte til Svendborg for at blive en del af – både som elev, forældre og medarbejder.

På vegne af skolebestyrelsen ansøger vi hermed om anlægs- og driftsmidler til realisering af projektet.

Vi synes ydmygt, at vi som skolebestyrelse står i spidsen for en skole, som leverer en fantastisk god skole og en veldrevet arbejdsplads – det vil vi gerne fremtidssikre med jeres opbakning – til vores alles glæde og stolthed i Svendborg.

På vegne af skolebestyrelsen

Stephan Kirkeskov Pedersen

Skolebestyrelsesformand



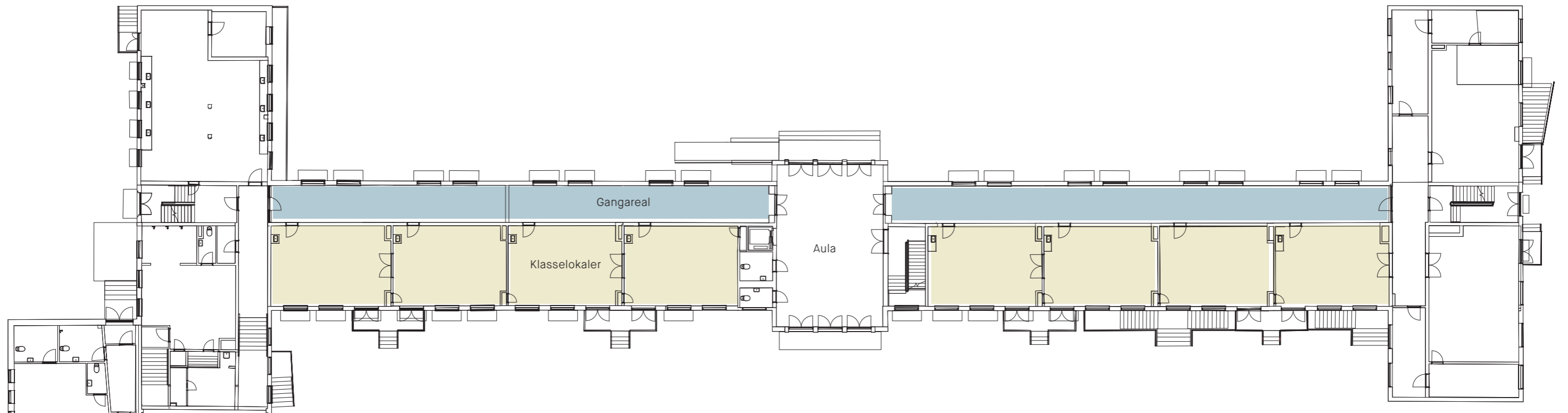
LUFTFOTO

GEOFYN LUFTFOTO 1:500



EKSISTERENDE FORHOLD

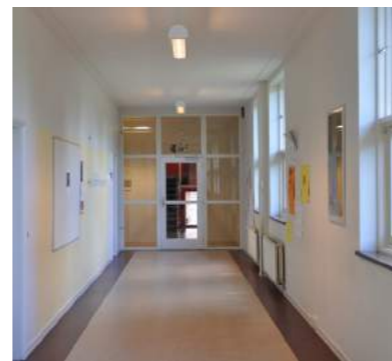
PLANTEGNING, 1:300



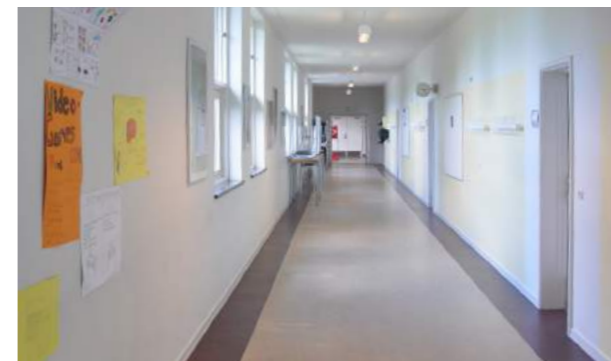
Kig fra ankomstrummet mod vest



Gangen øst for ankomstrummet, kig mod ankomstrummet



Gangen vest for ankomstrummet



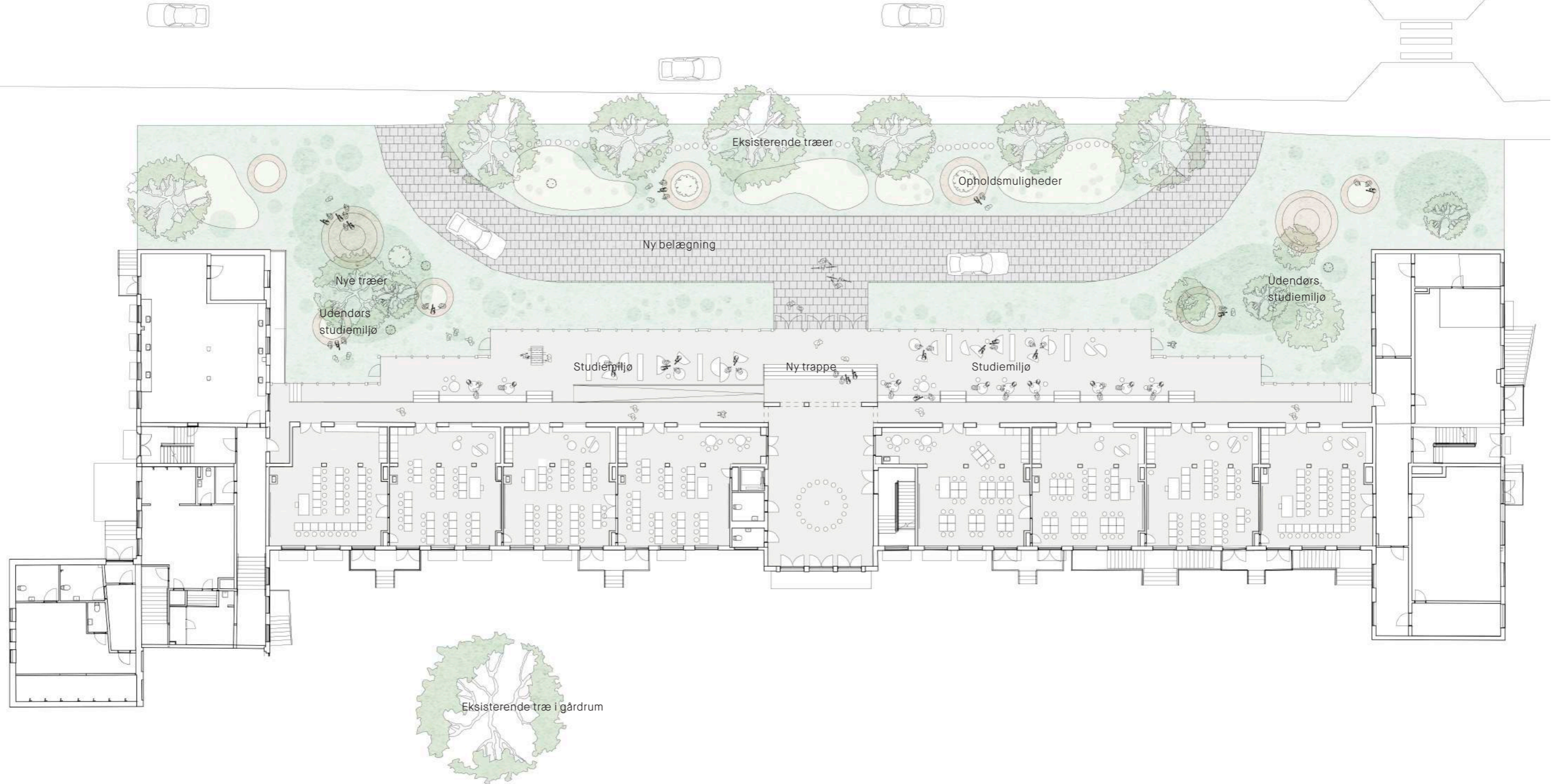
gangen vest for ankomstrummet, kig mod ankomstrummet



Ankomstrummet, kig mod nord

FREMTIDIGE FORHOLD

PLANTEGNING, 1:300



FREMTIDIGE FORHOLD

KIG FRA VEJEN





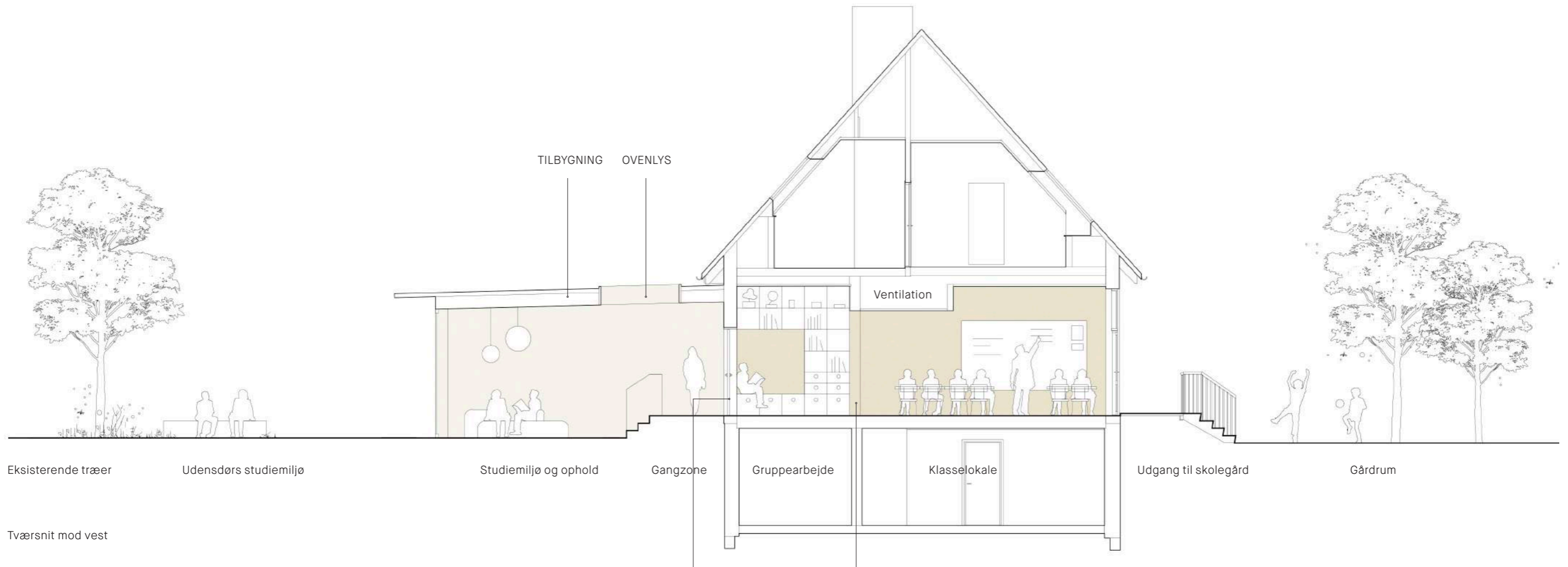
Fremtidige forhold



Eksisterende forhold

FREMTIDIGE FORHOLD

PRINCIP SNIT 1:100



vinduesbrystning i eks. facade nedtages og laves til nye døråbninger og siddeborde i klasseværelserne

Nedtagning af eksisterende væg



Eksempel på tagudhæng



Indendørs vinduesparti



Møbel med opbevaring og siddeborde



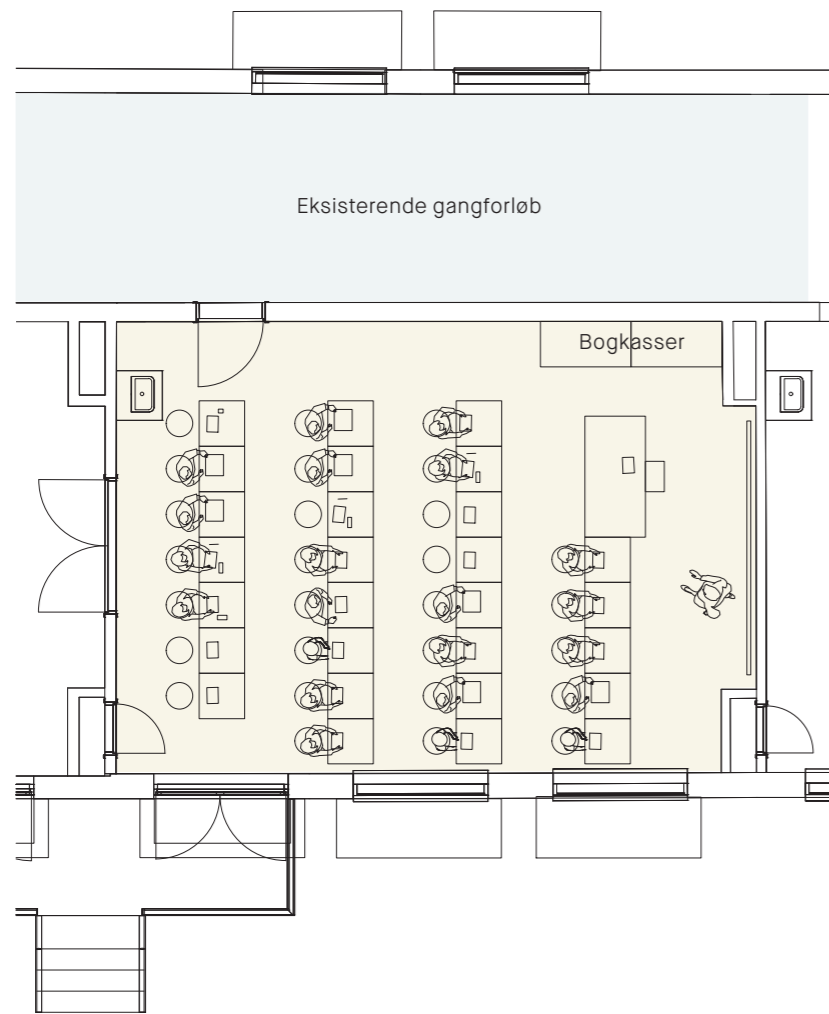
Sideniche



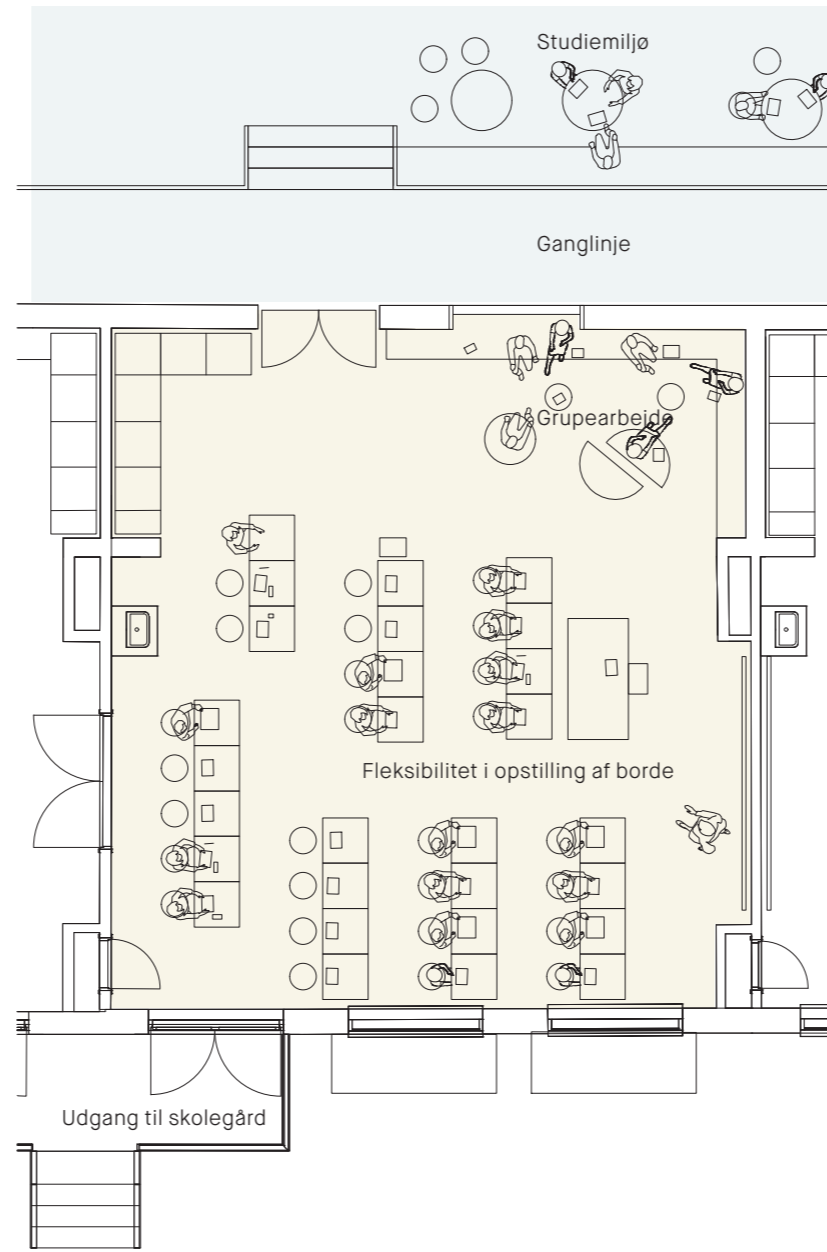
Eksisterende forhold

FREMTIDIGE FORHOLD, LÆRINGSMILJØ

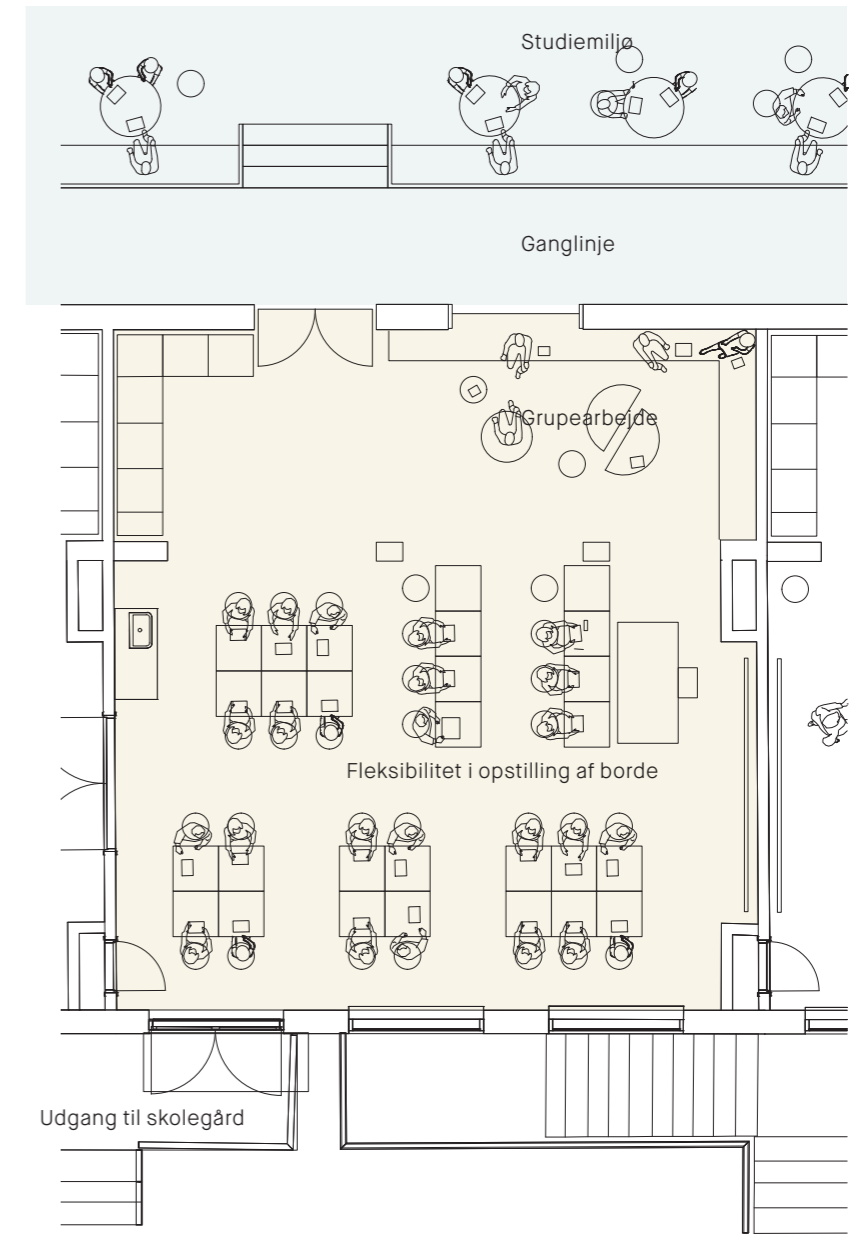
FLEKSIBILITET I INDRETNINGEN
PLANUDSNIT, 1:100



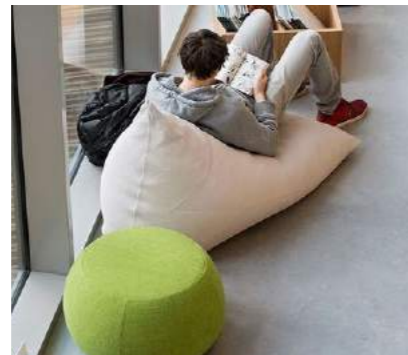
EKSISTERENDE FORHOLD



FREMTIDIGE FORHOLD VERSION A



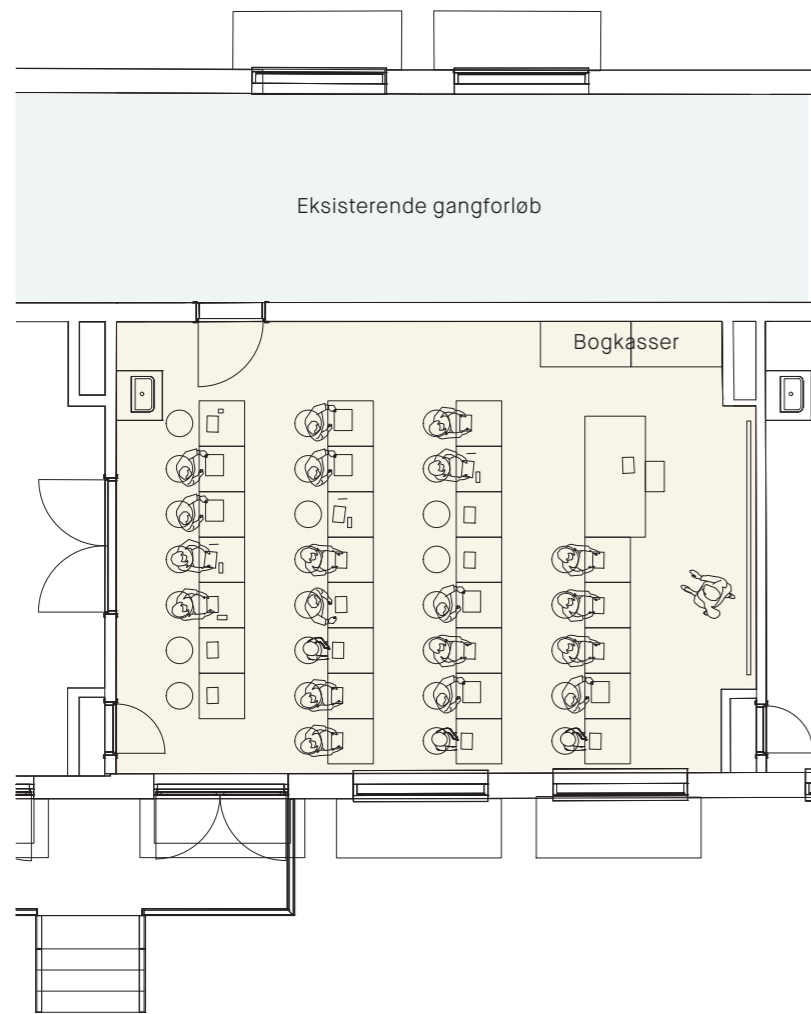
FREMTIDIGE FORHOLD VERSION B



Stemnings referencer

FREMTIDIGE FORHOLD, LÆRINGSMILJØ

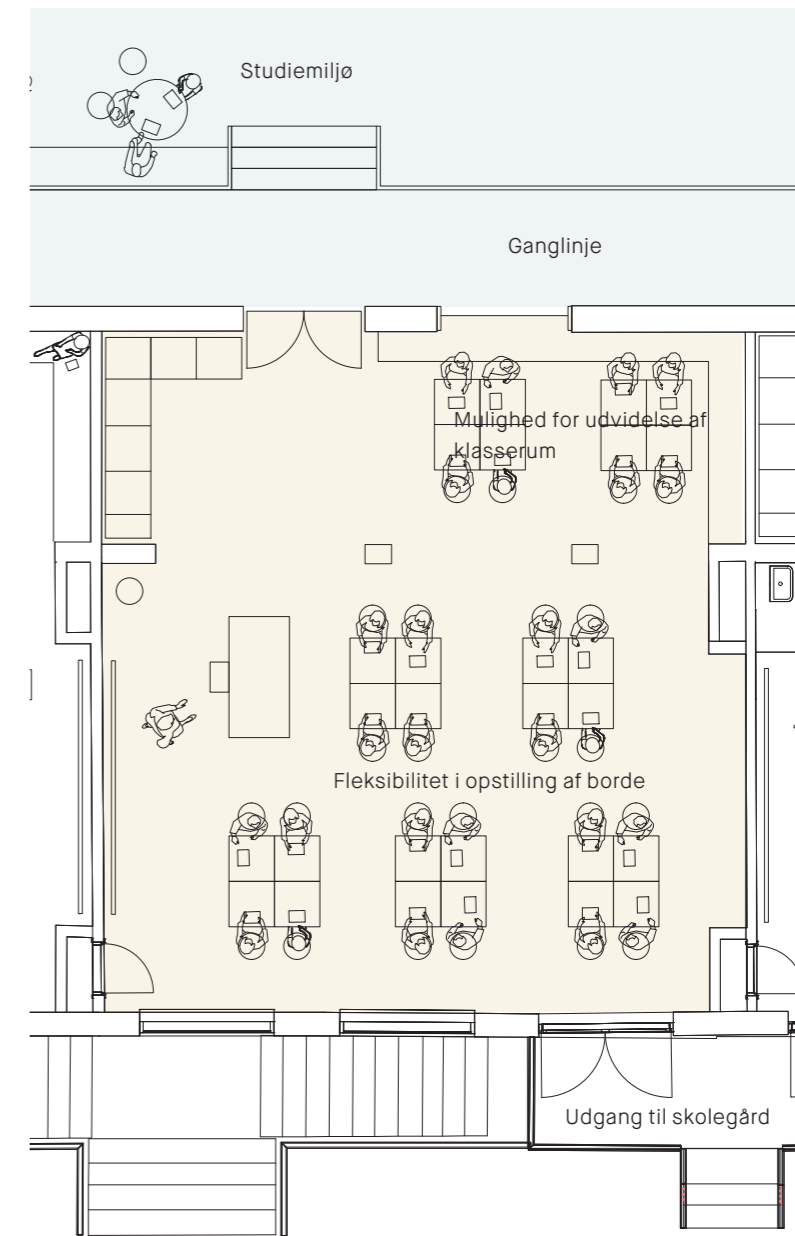
FLEKSIBILITET I INDRETNINGEN
PLANUDSNIT, 1:100



EKSISTERENDE FORHOLD



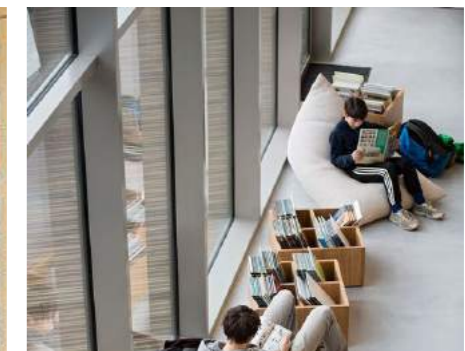
FREMTIDIGE FORHOLD VERSION C



FREMTIDIGE FORHOLD VERSION D

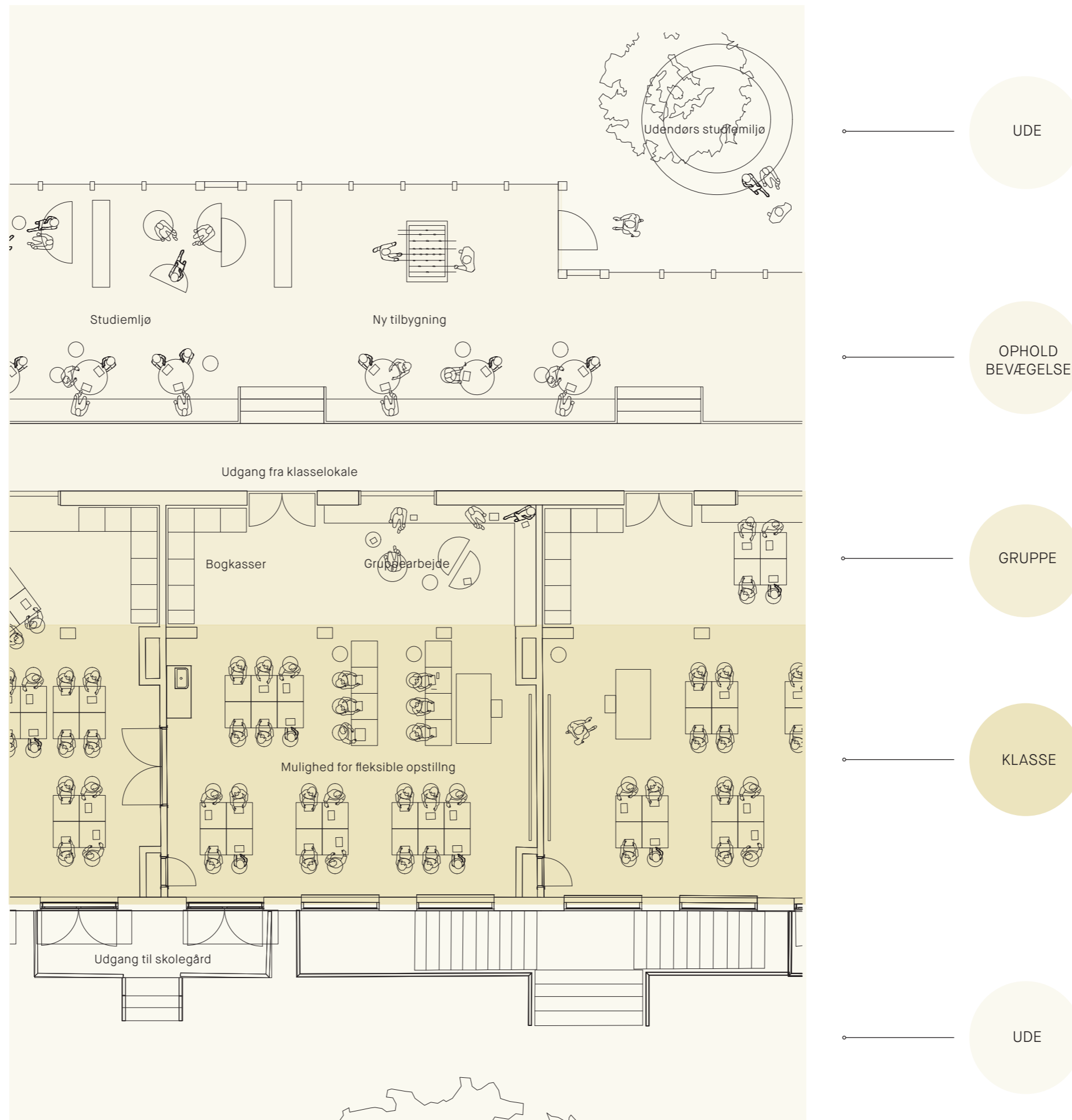


Stemmings referencer



ZONEOPDELING

LÆRINGSMILJØ BÅDE UDE OG INDE
PLANUDSNIT 1:100

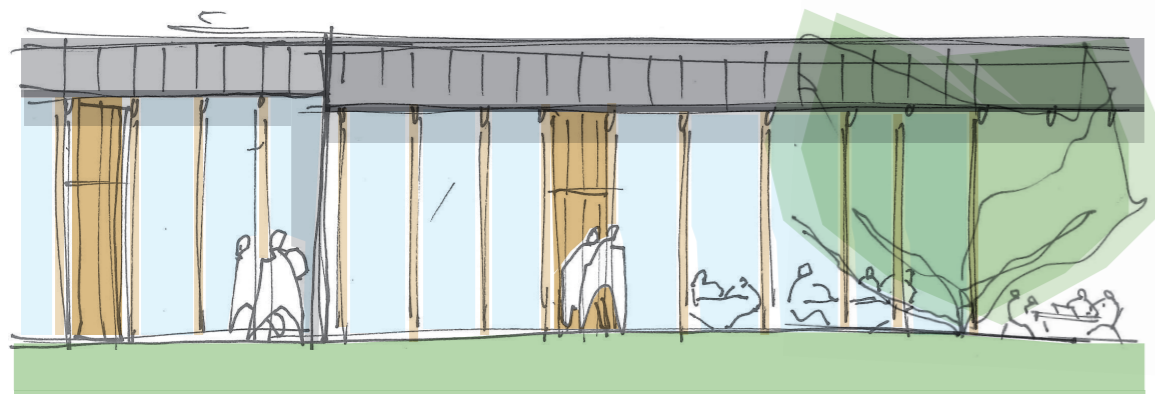


FREMTIDIGE FORHOLD

FACADE, 1:300



FREMTIDIGE FORHOLD



Skitse



Referencer på lette træfacader



EKSISTERENDE FORHOLD

FACADE, 1:300



EKSISTERENDE FORHOLD



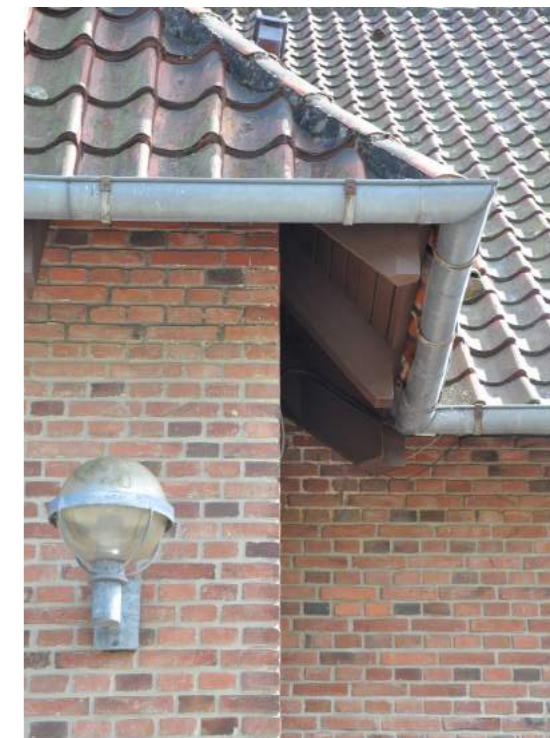
Længen mod øst



Ankomst midt for bygningen



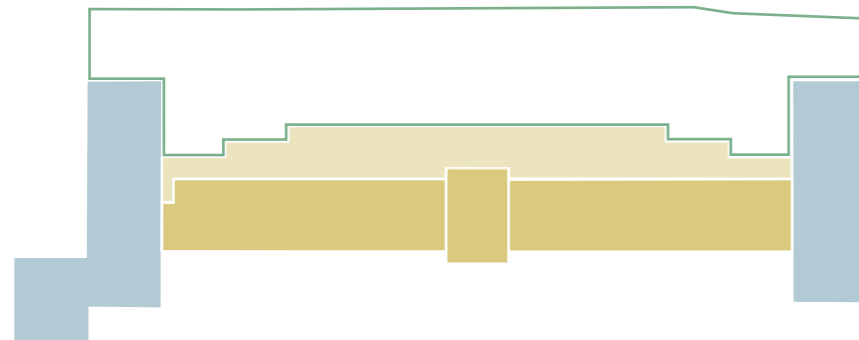
Længen mod vest



Forskydningen i ankomsten

ØKONOMI

Brutto arealer



Brutto arealer

■	Eksisterende forhold	
■	Ombyggede klasseværelser	ca. 830 m ²
■	Ny tilbygning	ca. 480 m ²
□	Udeareal	ca. 1.500 m ²

Økonomi

Budgettal er beregnet på grundlag af m²-priser i henhold til prisbøger fra tilsvarende byggerier/arbejder, der er yderligere kvalificeret på grundlag af:
- Skitseforslag, Praksis 2020.11.04

Anlægsbudgette er lavet med følgende forudsætninger:
- at kloak, vand og el-installationer kan tilsluttes eksisterende stikledninger.
- at busser kan benytte eksisterende vendeplads
- at der kan funderes til frostfri dybde 0,9 m under terræn.
- at der ikke forefindes forurenede jord på grunden.
- at der i budgettet er regnet med fast inventar.
- at løst inventar ikke er medregnet
- at eksisterende parkeringspladser kan sløjfes.
- at eksisterende bærende- og stabiliserende i læringsrum konstruktioner kan bevares.

Alle priser er ekskl. moms i tusind kr.

Beskrivelse	Tkr. ekskl. moms
Håndværkerudgifter	
Forberedelse af grund	Tkr. 772
<i>herunder:</i>	
- Lukning af lyskasser mod nord	
- Nedrivning af aptering i klasselokaler og gang	
- Nedrivning af overflader i klasselokaler og gang	
- Demontering af vinduer i gang mod nord samt nedrivning af brystninger under vinduer	
- Demontering af døre i indgangsparti	
- Nedrivning af langsgående bærende væg i klasselokaler	
- Demontering af eksisterende installationer der ikke kan genbruges	
- Nedrivning af udvendig rampe og trappe	
Ombygning af klasselokaler og indgangsparti	Tkr. 4.423
<i>herunder:</i>	
- Bærende søjler og bjælker	
- Nye vindues- og dørpartier mod ny tilbygning inkl. ny overligger	
- Nyt ventiltionsanlæg for klasselokaler	
- Nye og supplerende installationer	
- Nye lofter og gulve med akustiske egenskaber	
- Ny belysning med fokus på ekstra simulering af dagslys	
- Fast inventar, bogkasser og lounge	
- Overfladebehandling af vægge	

Ny tilbygning	Tkr. 7.447
<i>herunder:</i>	
- Fundamenter og terrændæk	
- Råhus inkl. tag og søjler i facade	
- Facaderpartier inkl. solafskærmning	
- Trapper og ramper	
- Nye lofter og gulve med akustiske egenskaber	
- 8 stk. store ovenlys	
- værn ved forhøjet gang	
- Fast inventar, bænke og akustiskelementer til vægge	
- Overfladebehandling af vægge	
- Brandtekniske installationer	
- Ventilation	
- El-installation	
Ny forplads	Tkr. 994
<i>herunder:</i>	
- Nedbrydning af eksisterende belægninger	
- Flytning af eksisterende ladestander og multibænk	
- Ny belægning inkl. opbygning	
- Ny beplantning	
- Retablering af græs	
- Belysning	
- Nye siddemøbler	
Uforudseelige udgifter	Tkr. 1.364
10%	
HÅNDVÆRKERUDGIFTER I ALT EKSKL. MOMS	Tkr. 15.000
OMKOSTNINGER	Tkr. 3.750
<i>herunder:</i>	
- Arkitekt	
- Ingeniør	
- Brandteknisk rådgiver	
- Akustiker	
- Landmåler	
- Geotekniker	
- Myndighedsbehandling	
- Byggeledelse og fagtilsyn	
ANLÆGSBUDGET I ALT EKSKL. MOMS	Tkr. 18.750

Praksis Arkitekter

Grønnegade 2, Troense

5700 Svendborg

Tlf. 3555 2038

www.praksisarkitekter.dk