

Bilag 2 – Arealer til erhvervelse

Indholdsfortegnelse

Tegning 2

- Eskærvej / Gammel Nybyvej. Erhvervelse af areal i den vestlige hjørne af krydset på 7,8m²

Tegning 3

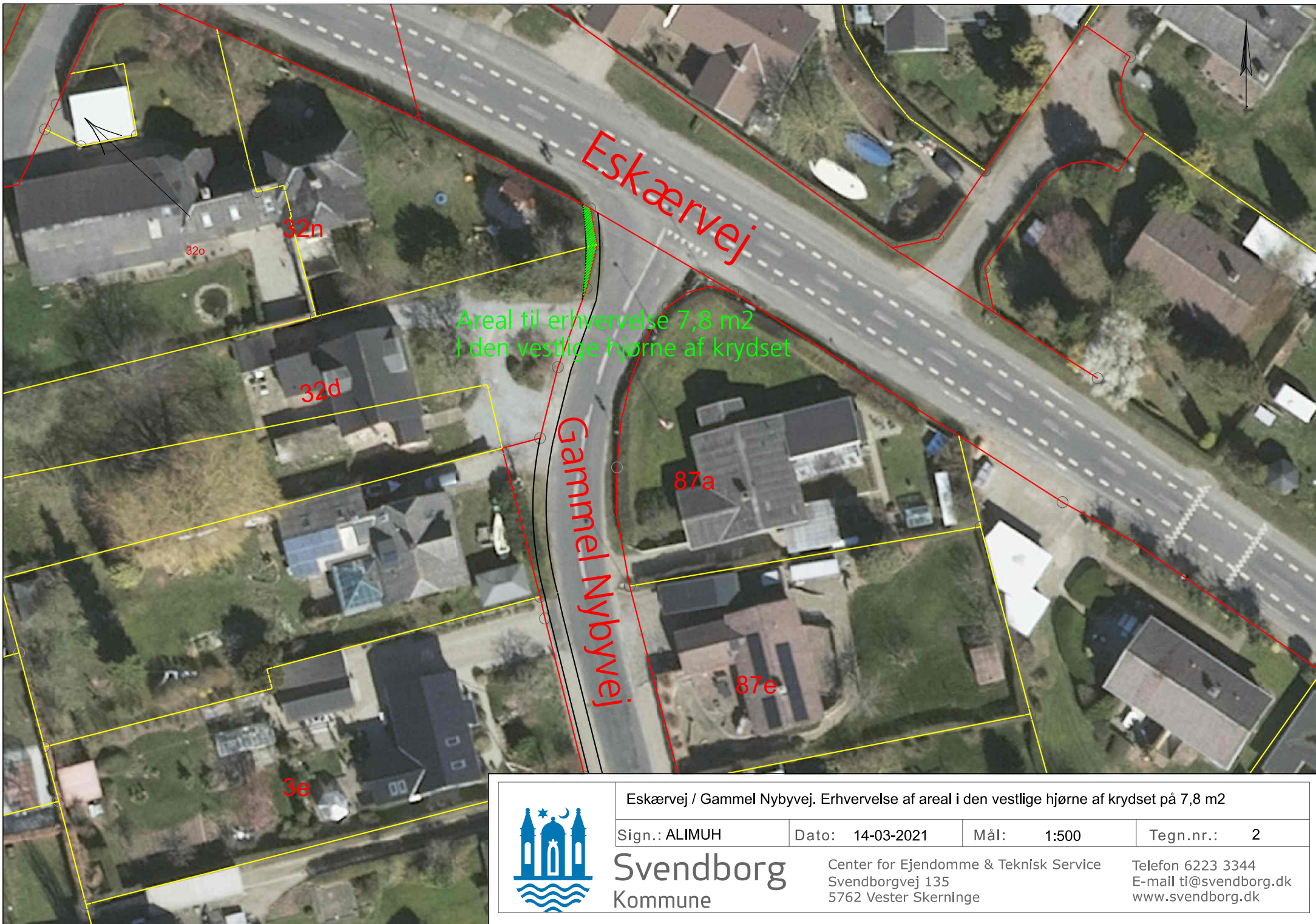
- Gamme Nybyvej nr. 14. Erhvervelse af areal på 6,3 m²

Grønne skraberling  Areal til erhvervelse

Rød linje  Skel mod vejen

Gul linje  Skel mod ejendom

Sort linje  Fortov



Eskærvej / Gammel Nybyvej. Erhvervelse af areal i den vestlige hjørne af krydset på 7,8 m2

Sign.: ALIMUH

Dato: 14-03-2021

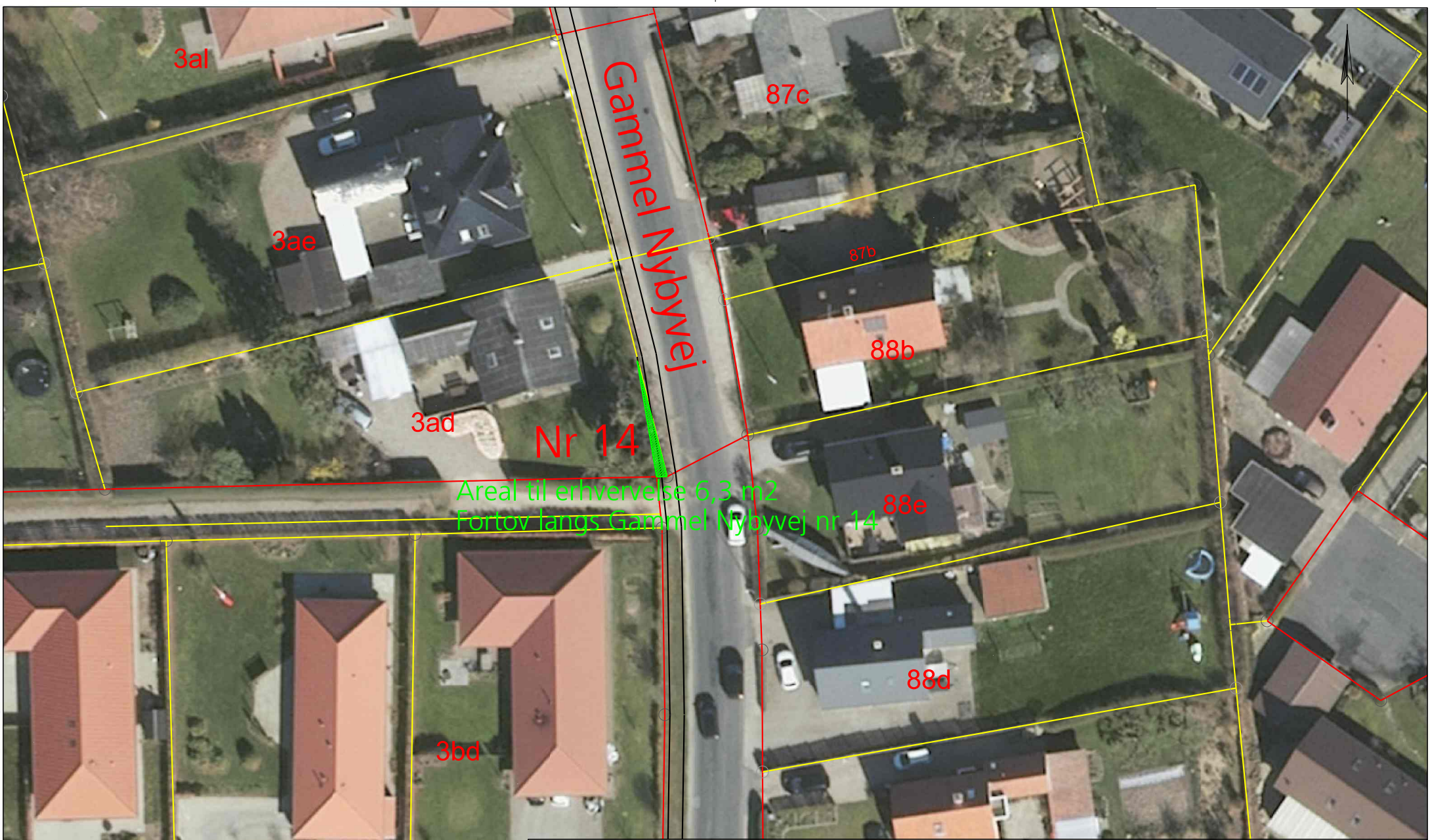
Mål: 1:500

Tegn.nr.: 2

Svendborg
Kommune

Center for Ejendomme & Teknisk Service
Svendborgvej 135
5762 Vester Skerninge

Telefon 6223 3344
E-mail ti@svendborg.dk
www.svendborg.dk



Gammel Nybyvej nr. 14. Erhvervelse af areal 6,3 m²

Sign.: ALIMUH

Dato: 14-03-2021

Mål: 1:500

Tegn.nr.: 3

Svendborg
Kommune

Center for Ejendomme & Teknisk Service
Svendborgvej 135
5762 Vester Skerninge

Telefon 6223 3344
E-mail ti@svendborg.dk
www.svendborg.dk