

Bilag 2

- Arealerhvervelse i forbindelse med stiprojektet: **3775 m²**
- De 2 trekantede arealer i den nordlige side af stien betales af afgrødeerstatningen og har følgende arealer:
 1. **210 m²**
 2. **330 m²**

Se nedenstående figurer.

Teknik- og Erhvervsudvalget har besluttet, at der skal anlægges en ny fællessti fra Gemalvej til Issø-Skolen. Stien er dobbeltrettet samt belyst.

Stiens forløb kan ses på vedhæftede oversigtskort. Stien anlægges bag om ejendommene langs Assensvej, da det ikke har været muligt at placere den langs Assensvej på grund af husenes beliggenhed.

Stien er 3 m bred med en rabat på 1,25 m i hver side af stien (samlet brede på 5,5 m). Belysningen etableres i den sydlige side, og regnvand vil blive afledt i den nordlige side af stien.

Den gule linje viser rabatgrænsen og den sorte viser stigrænsen.

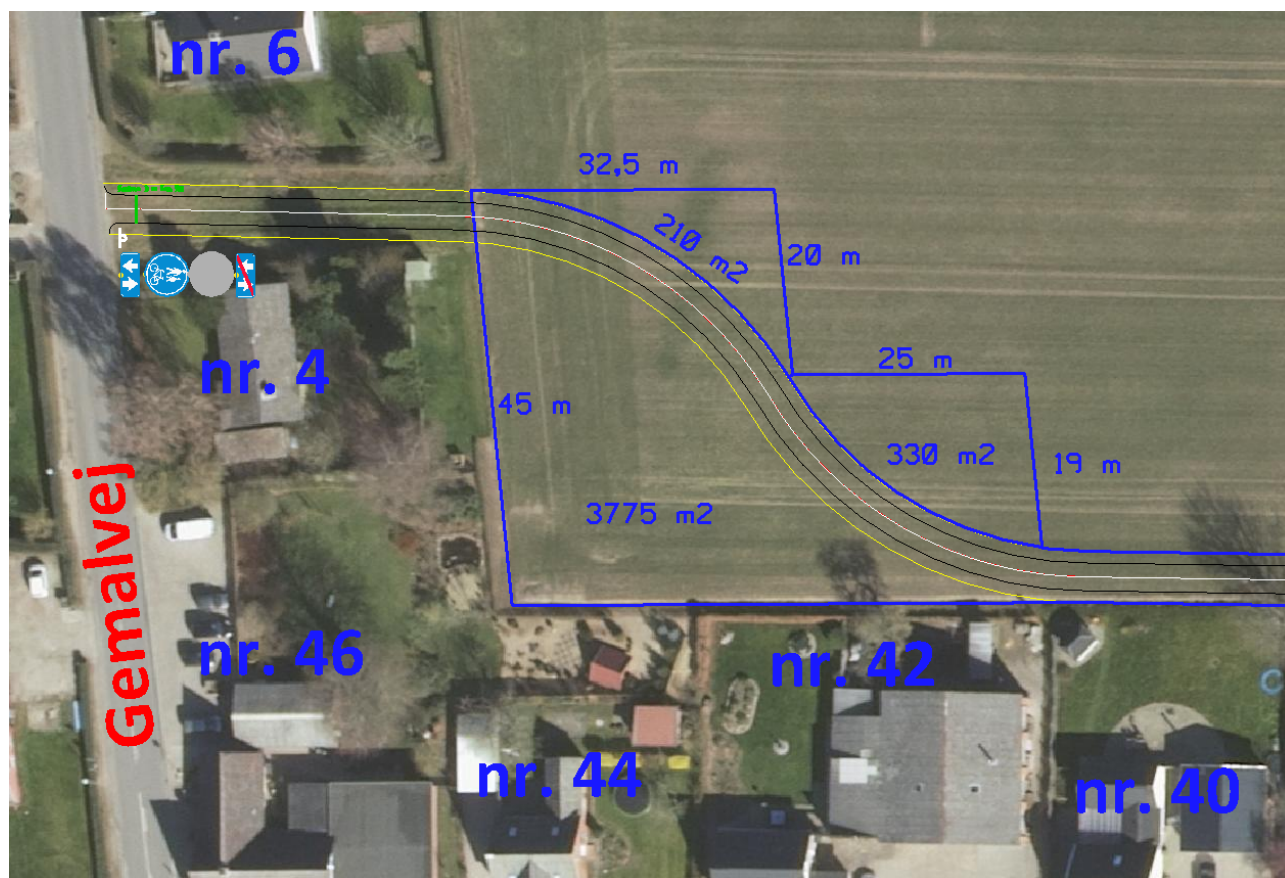


Fig. 1 - De 2 trekantede arealer i nordlige side af stien betales af afgrødeerstatningen.

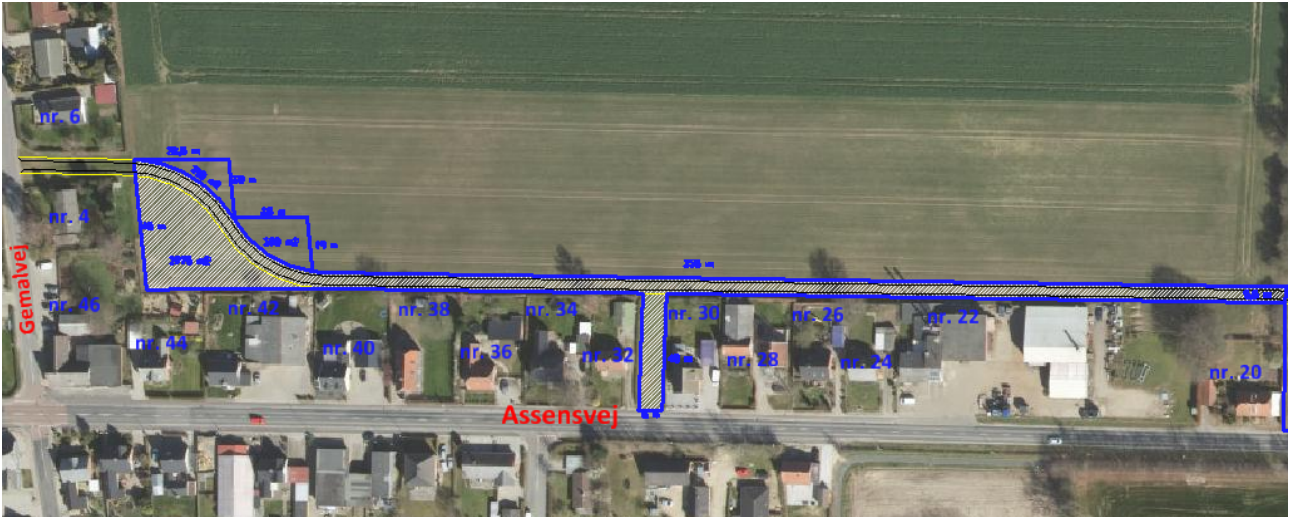


Fig. 2 - Skraveret område viser arealet til erhvervelse på 3775 m²

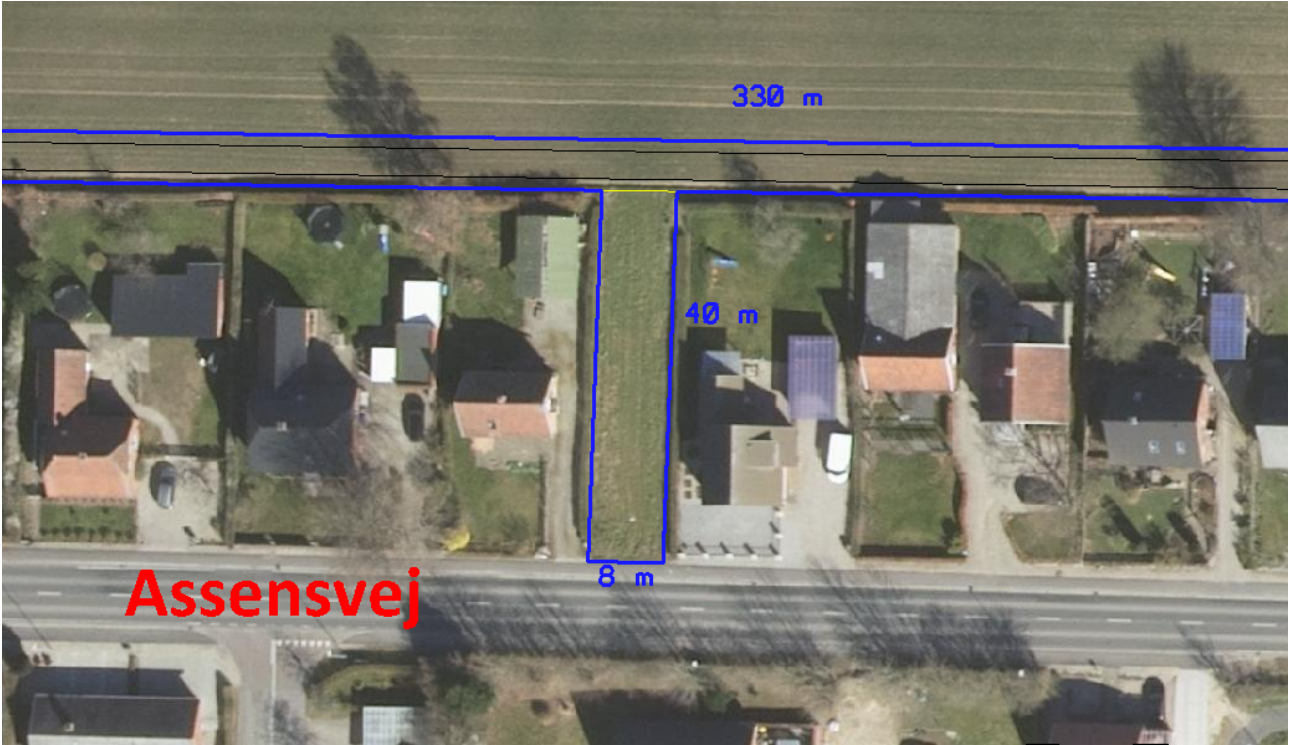


Fig 3 – Areal mellem Assensvej nr. 32 og 30.

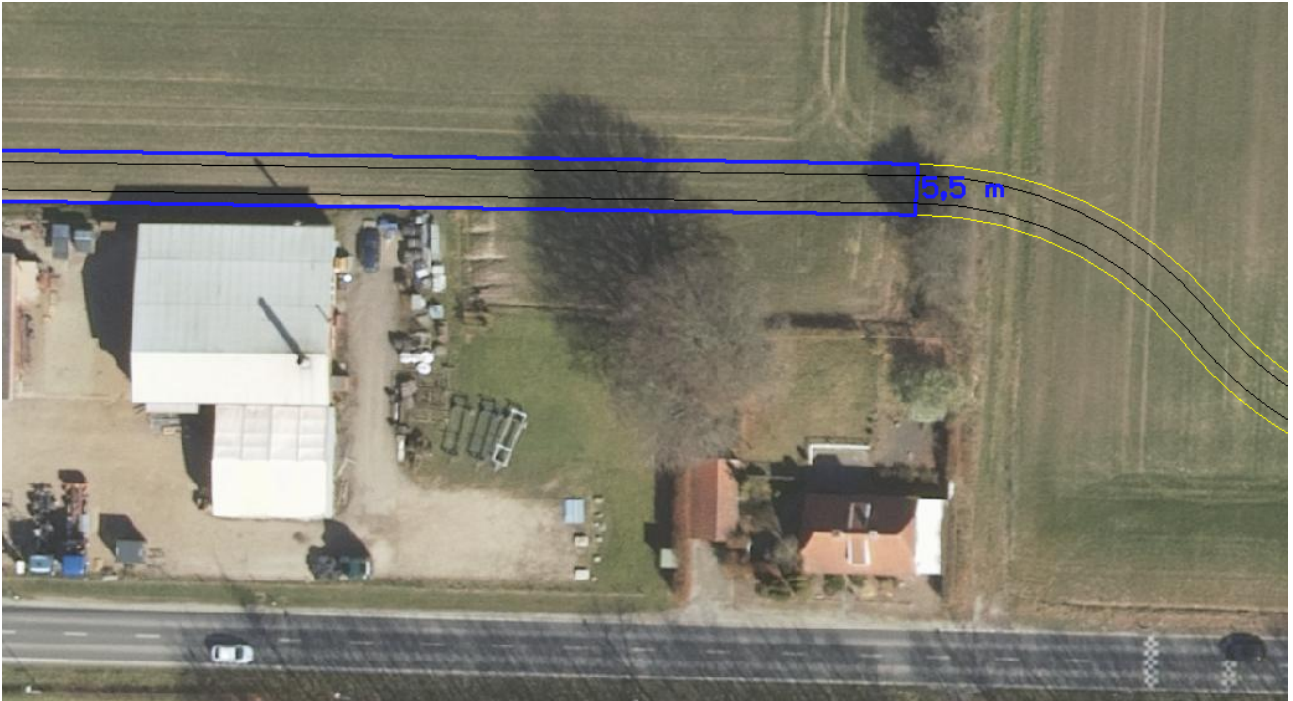


Fig. 4 - Den østlige del af arealet til erhvervelse.