

Tilføjelser til kortlægning af artsrige vejrabatter

1. Vestvendt skrænt:

Beliggenhed: Ørbækvej, 5892 Gudbjerg Fyn

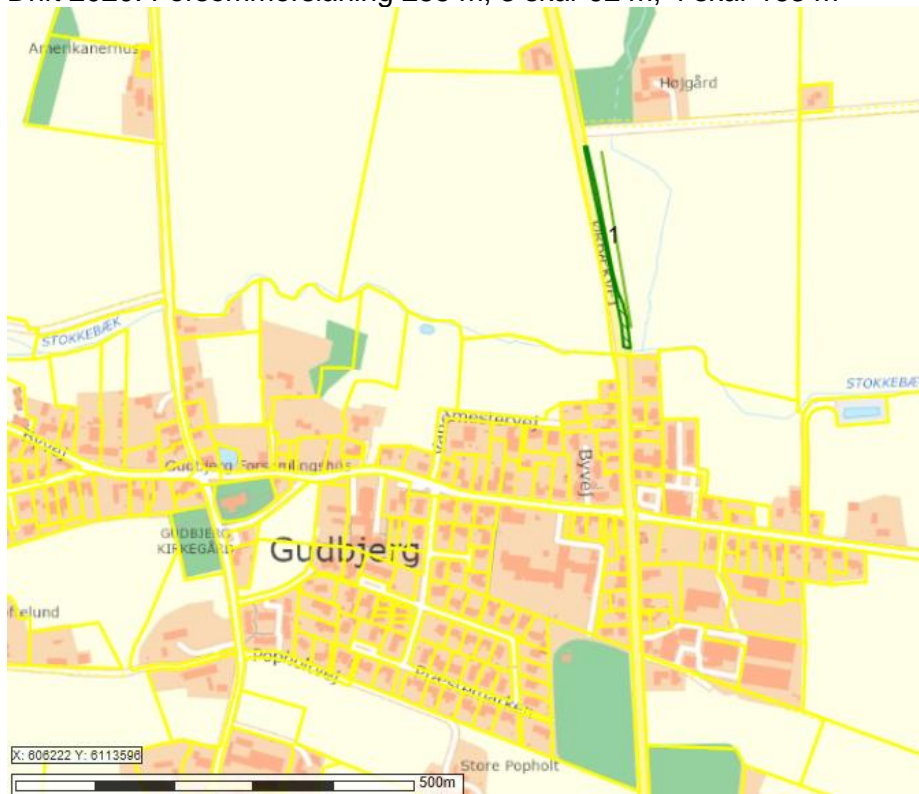
Samlet areal: 1171 m²

Arter 2019: Prikbladet Perikon, Alm. Knopurt, Stor Knopurt, Blåhat, Bugtet Kløver

Tilføjelser 2020: + Alm. Agermåne

Trussel: tilgroning

Drift 2020: Forsommerslåning 255 m, 3 skår 92 m, 4 skår 163 m



2. Syd- og nordvendt skrænt:

Beliggenhed: Galdbjerg Kohavevej, 5874 Hesselager

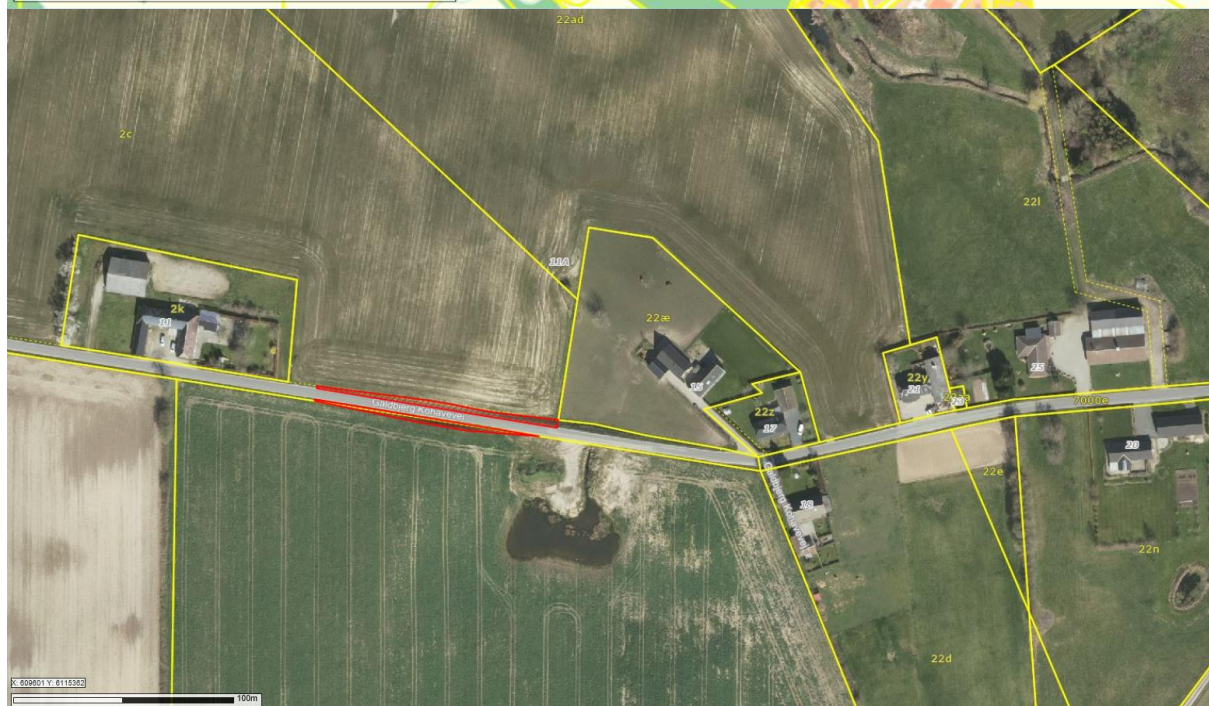
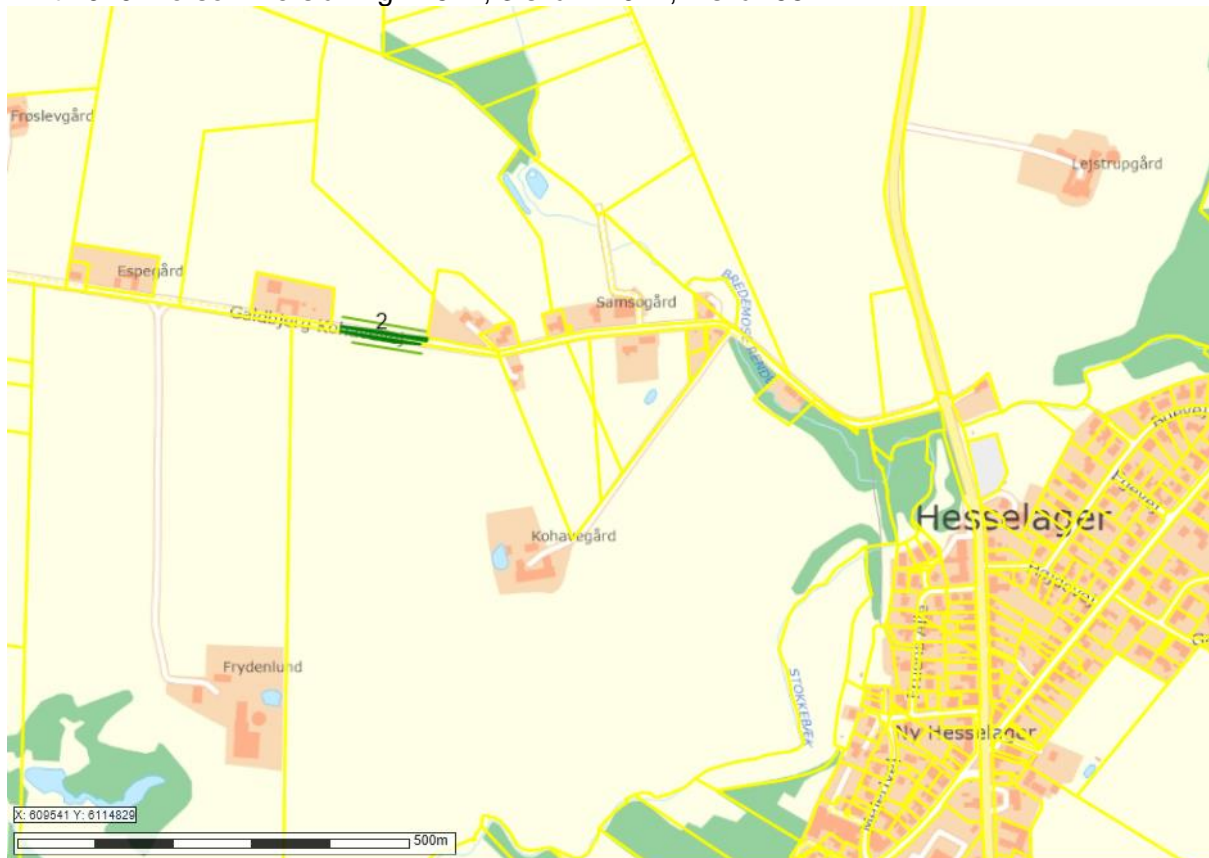
Samlet areal: 452m²

Arter 2019: Prikbladet Perikon, Alm. Agermåne, Blåhat, Bugtet kløver

Tilføjelser 2020: + Alm. knopurt

Trussel: tilgroning og misligholdelse

Drift 2020: Forsommerslåning 215 m, 3 skår 120 m, 4 skår 95 m.



3. UDGÅR – EJ I Svendborg Kommune

4. Øst- og vestvendte skrænter

Beliggenhed: Ladefogedvej, 5874 Hesselager

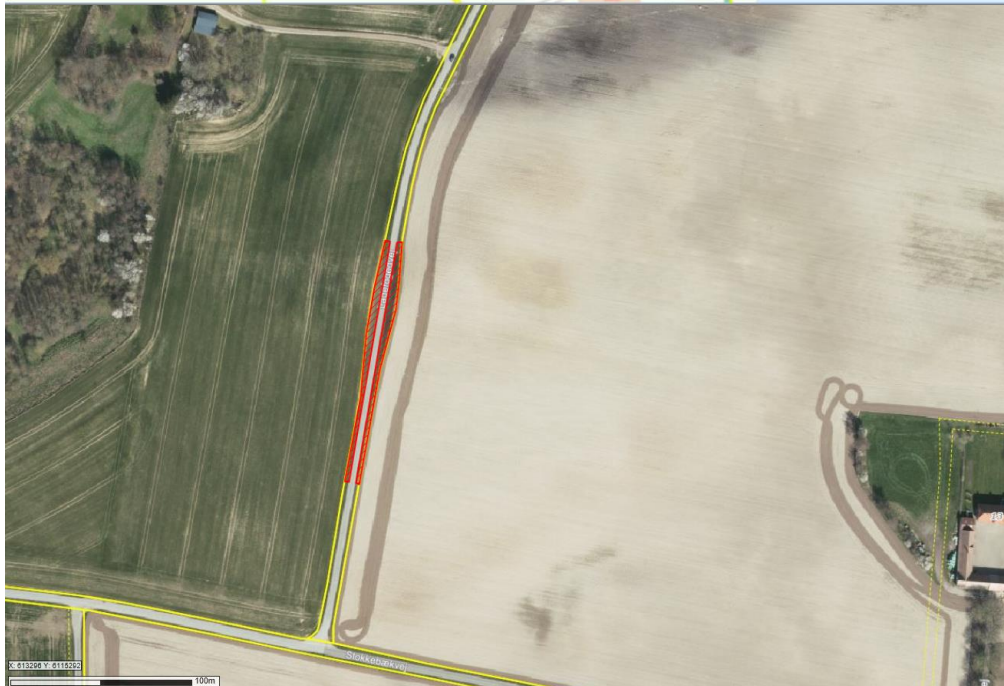
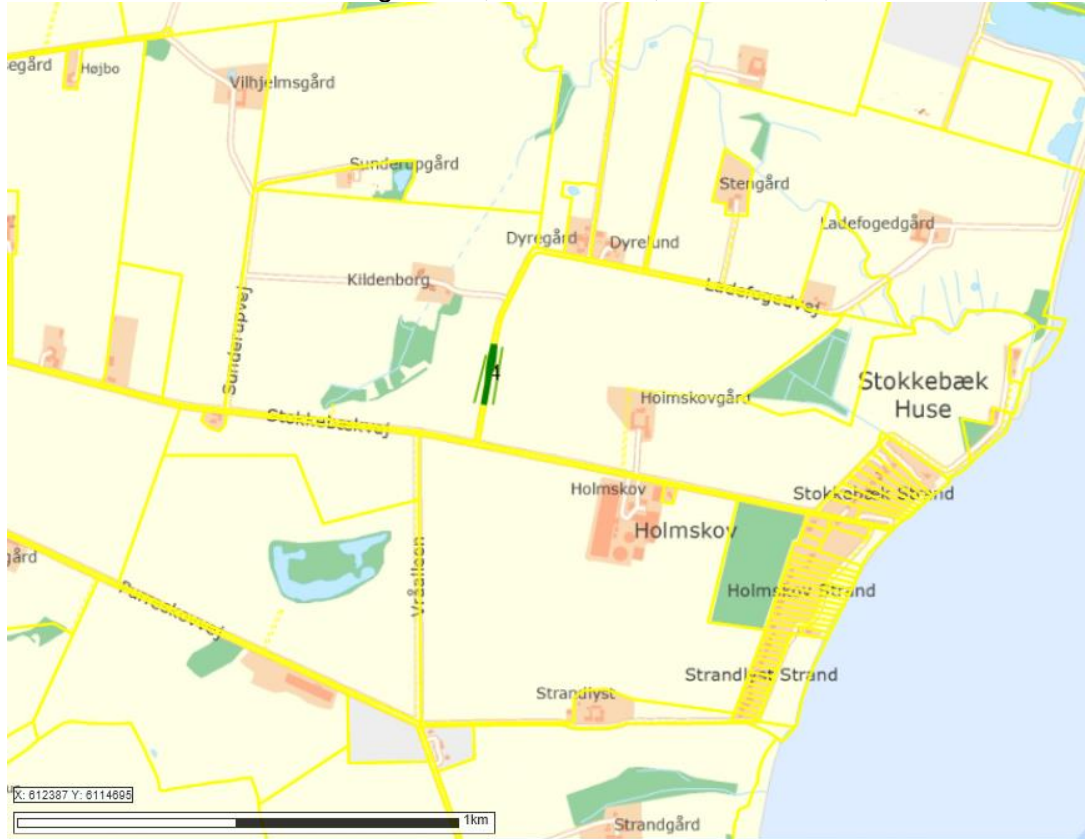
Samlet areal: 837 m²

Arter 2019: Prikbladet Perikon, Blåhat, Alm. Knopurt, Stor Knopurt

Tilføjelser 2020: + Liden klokke. Forøget trussel fra pløjning der æder af skrænten.

Trussel: pløjning, påvirkning fra dyrkning, hyppig slåning

Drift 2020: Forsommerslåning 270 m, 1 skår 37 m, 2 skår 98 m, 4 skår 135 m



5. Vestvendt skrænt

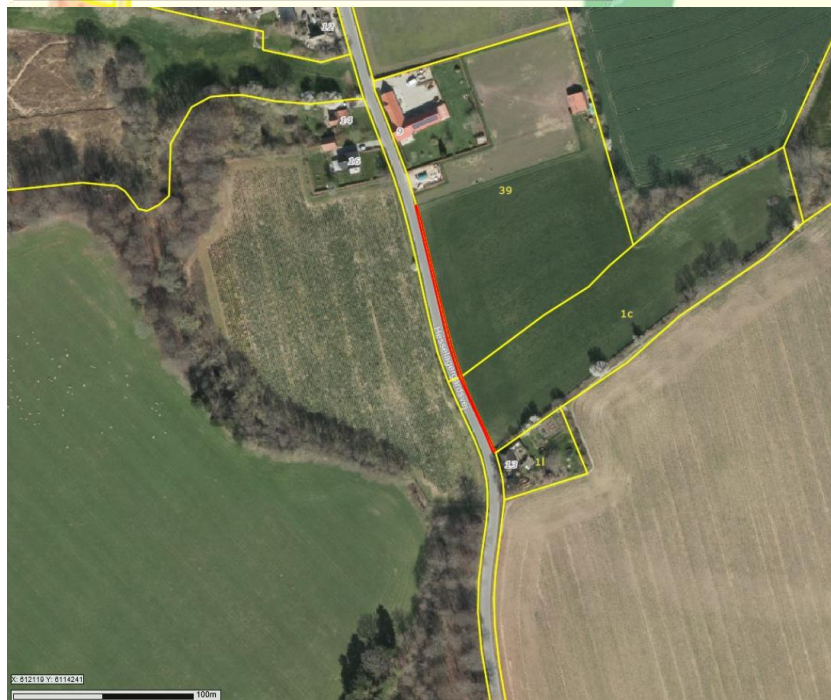
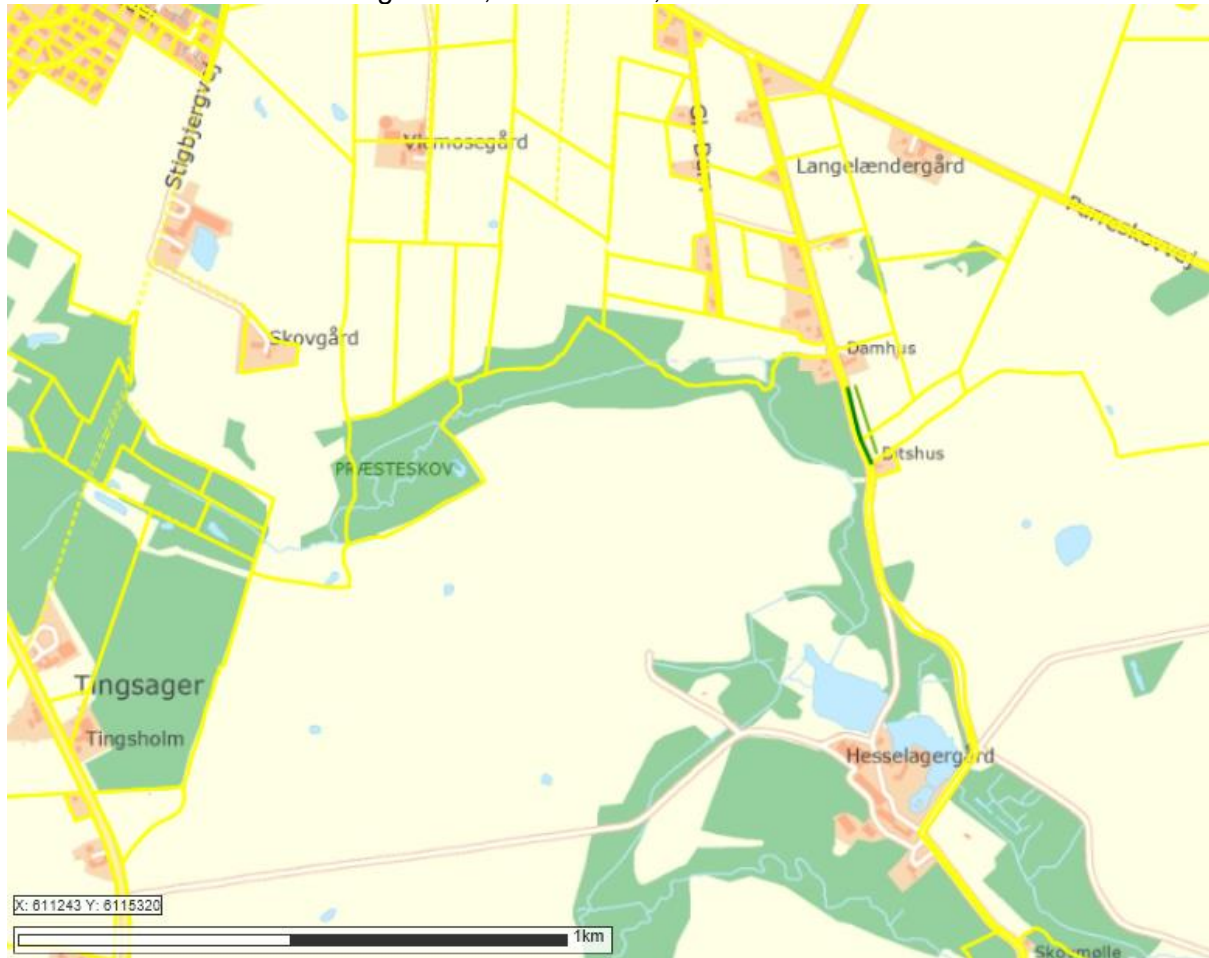
Beliggenhed: Hesselagergårdsvej, 5874 Hesselager

Samlet areal: 187 m²

Arter 2019: Prikbladet Perikon, Blåhat, Stor Knopurt

Trussel: sommer slåning

Drift 2020: Forsommerslåning 143 m, 2 skår 90 m, 3 skår 50 m.



7. Vejstrækning

Beliggenhed: Hovvej, 5882 Vejstrup

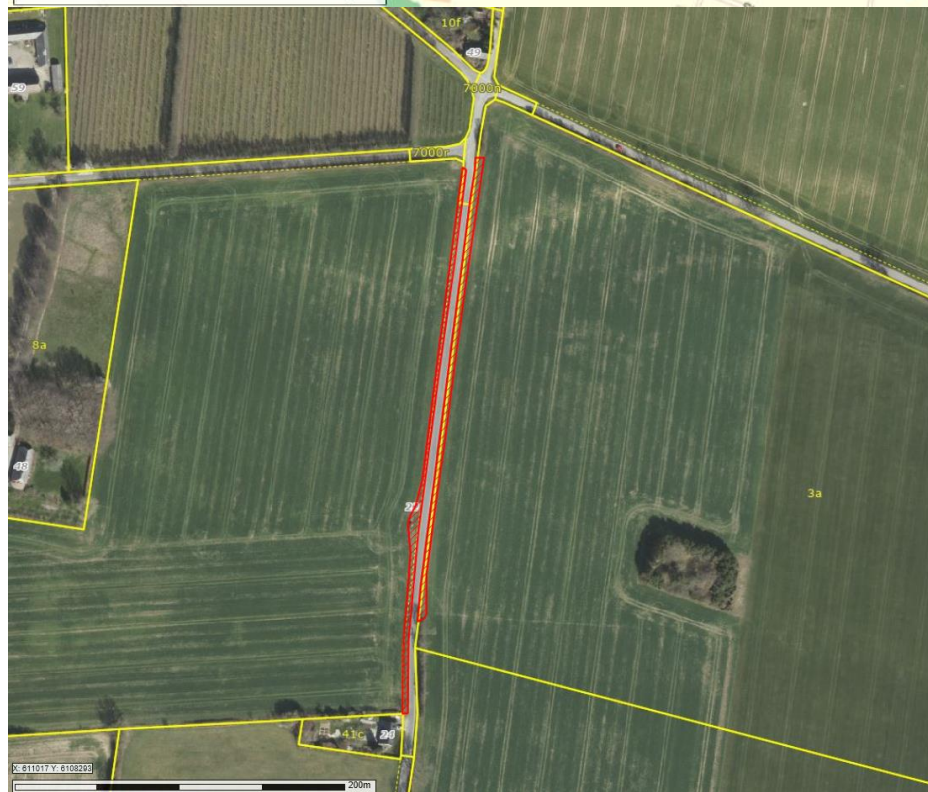
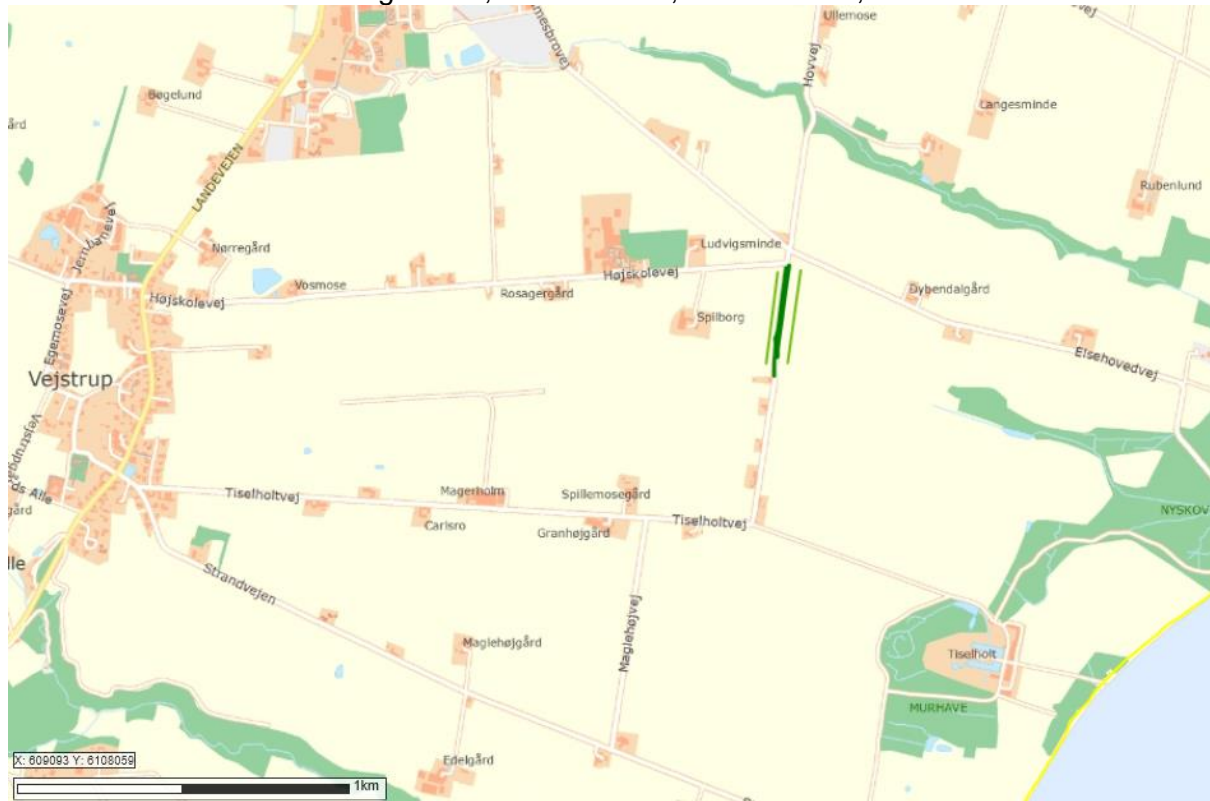
Samlet areal: 1944 m²

Arter 2019: Prikbladet Perikon, Blåhat

Tilføjelser 2020: + Alm. Agermåne, Alm. Knopurt, Blåhat i mængde.

Trussel: sommer slåning

Drift 2020: Forsommerslåning 618 m, 2 skår 125 m, 3 skår 200 m, 4 skår 293 m.



8. Syd-østvendt skrænt:

Beliggenhed: Ulkens Dal, 5881 Skårup Fyn

Samlet areal: 389 m²

Arter 2019: Prikbladet Perikon, Alm. Agermåne, Blåhat, Stor Knopurt, Liden Klokke

Trussel: tilgroning

Drift 2020: Forsommerslåning 170 m, 4 skår 170 m.



9. Sydvendt skrænt:

Beliggenhed: Teglværksvej, 5884 Gudme

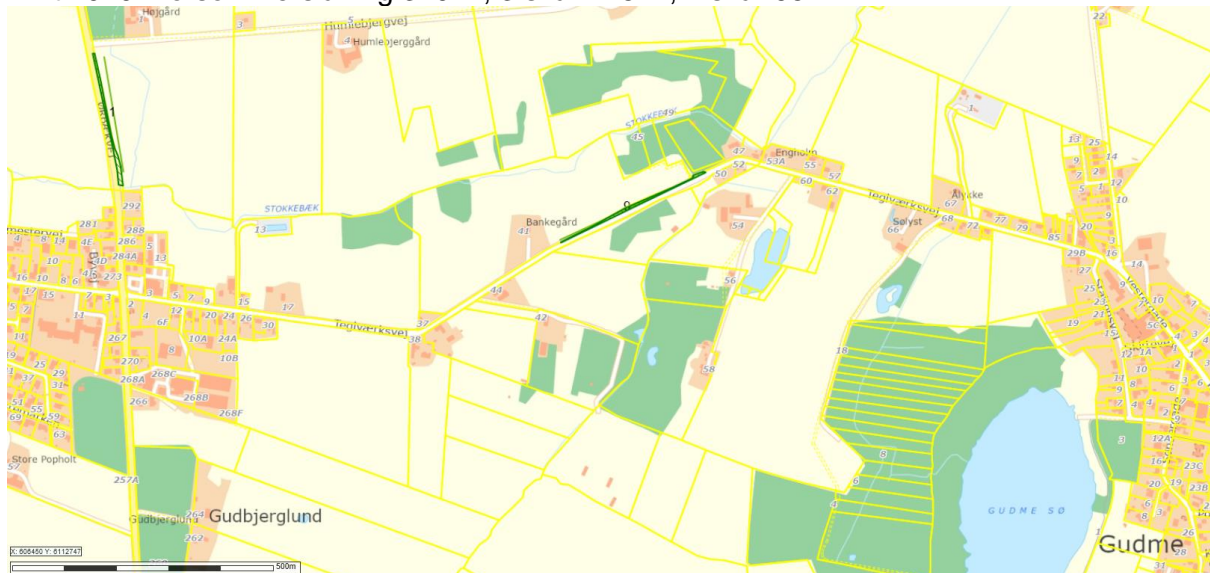
Samlet areal: 918 m²

Arter 2019: Prikbladet Perikon, Blåhat, Alm. Knopurt, Stor Knopurt, Liden Klokke, Merian

Tilføjelser 2020: + Alm. Agermåne

Trussel: tilgroning, manglende slåning og sommer slåning

Drift 2020: Forsommerslåning 310 m, 3 skår 215 m, 4 skår 95 m.



10. Omfartsvej ved Svendborg (Ring Nord)

Beliggenhed: Ring Nord

Samlet areal: 32865 m²

Arter 2019: Prikbladet Perikon, Blåhat, Alm. Knopurt, Merian

Trussel: tilgroning, manglende slåning

Drift 2020: Forsommerslåning 5.300 m, 3 skår 1350 m, 4 skår 3.950 m.



11. Sydvendt skrænt

Beliggenhed: Skovvej, 5892 Gudbjerg Sydfyn

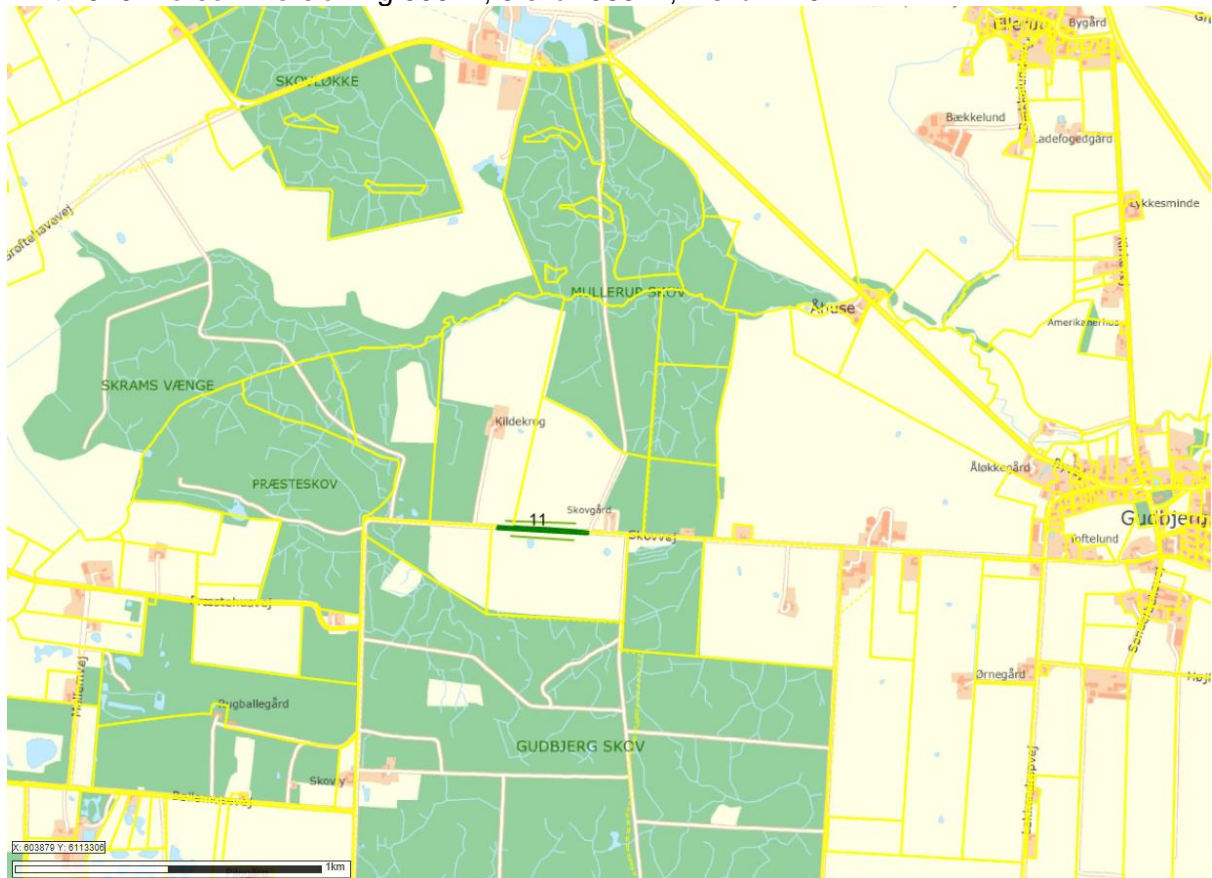
Samlet areal: 1943 m²

Arter 2019: Prikbladet Perikon, Alm. Agermåne, Blåhat, Alm. Knopurt

Tilføjelser 2020: + Liden klokke i mængde. Begge vejsider skal med.

Trussel: pløjning, påvirkning ved dyrkning, sommer slåning

Drift 2020: Forsommerslåning 595 m, 3 skår 385 m, 4 skår 210 m.



12. Sydvendt skrænt

Beliggenhed: Løkkevej, 5892 Gudbjerg Sydfyn

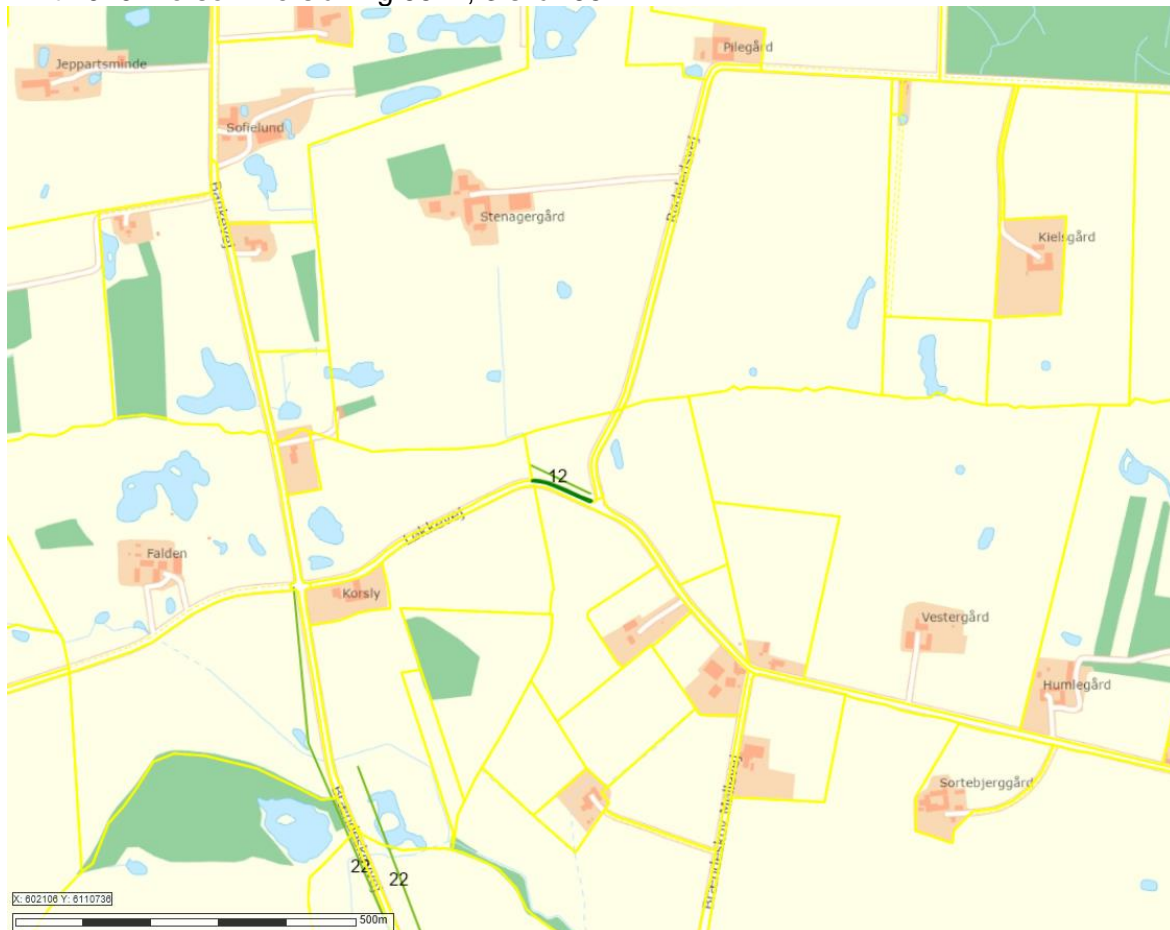
Samlet areal: 266 m²

Arter 2019: Blåhat, Stor Knopurt

Tilføjelser 2020: + Prikbladet perikon

Trussel: sommer slåning

Drift 2020: Forsommerslåning 95 m, 3 skår 95 m.



13. Nord-vestvendt skrænt

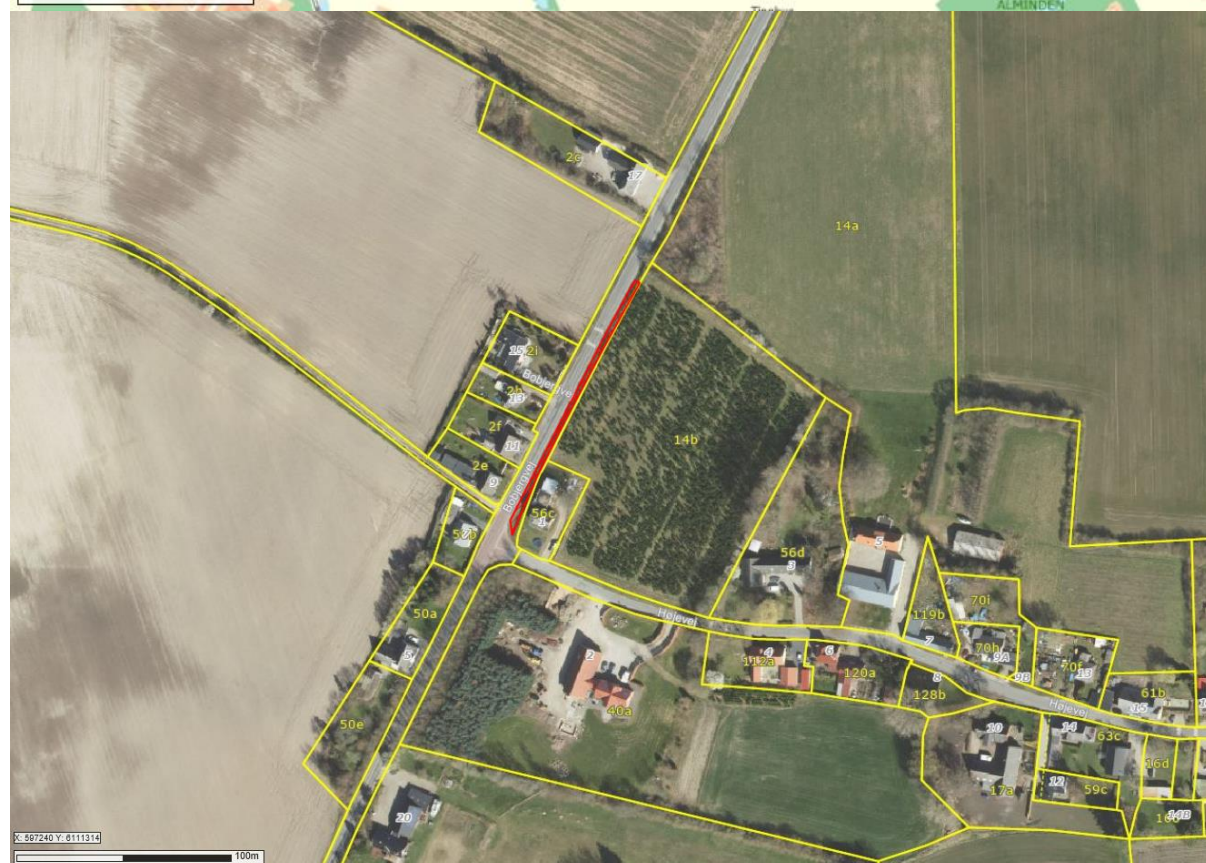
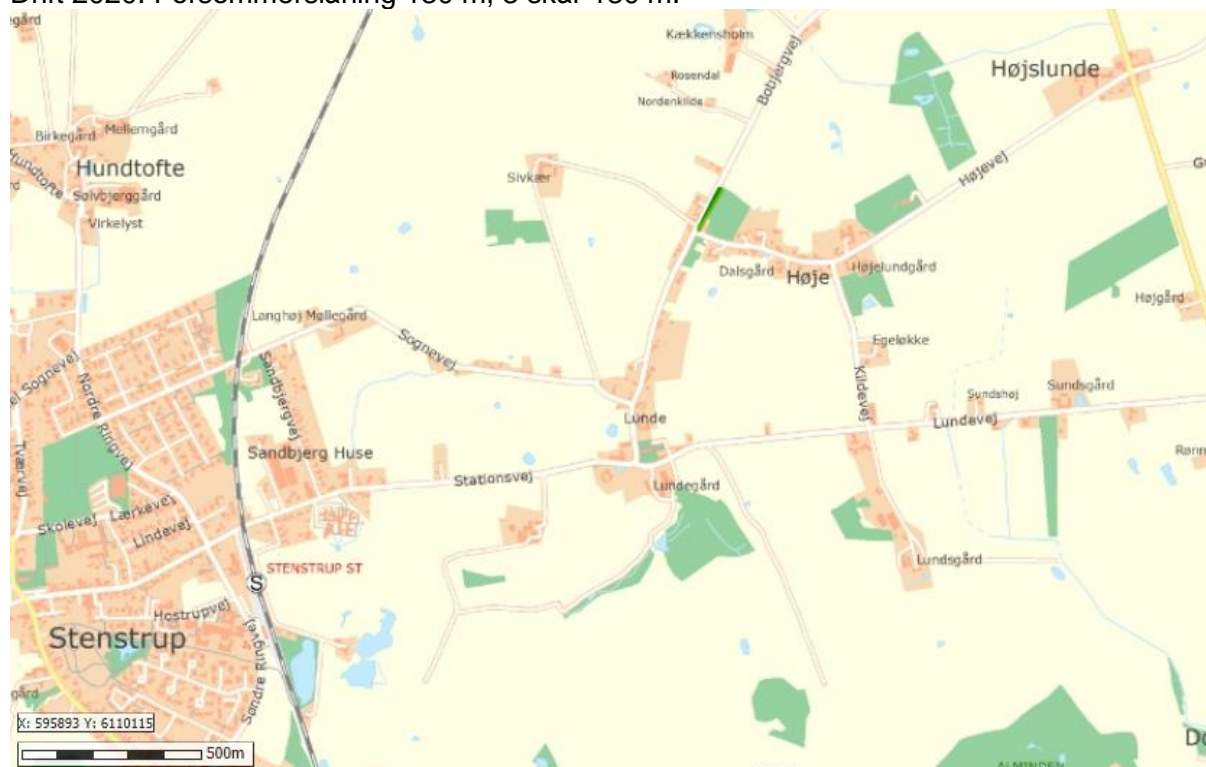
Beliggenhed: Bobjergvej, 5771 Stenstrup

Samlet areal: 276 m²

Arter 2019: Prikbladet Perikon, Blåhat, Stor Knopurt

Trussel: misligholdt, sommer slåning

Drift 2020: Forsommerslåning 130 m, 3 skår 130 m.



15. Syd- og nordvendte fugtige vejkanter

Beliggenhed: Vemmenæsvej, 5700 Svendborg

Samlet areal: 471 m²

Arter 2019: Stor Knopurt, Alm. Knopurt, Hjortetrøst

Trussel: Ingen umiddelbart

Drift 2020: Forsommerslåning 130 m, 3 skår 80 m, 4 skår 50 m.



16. Sydvendt vejstrækning

Beliggenhed: Vornæs Skovvej, 5700 Svendborg

Samlet areal: 290 m²

Arter 2019: Alm. Agermåne, Stor Knopurt, Liden Klokke, Kællingetand

Trussel: Hyppig slåning

Drift 2020: Forsommerslåning 240 m, 2 skår 135 m, 3 skår 105 m.



17. Vestvendt skrænt

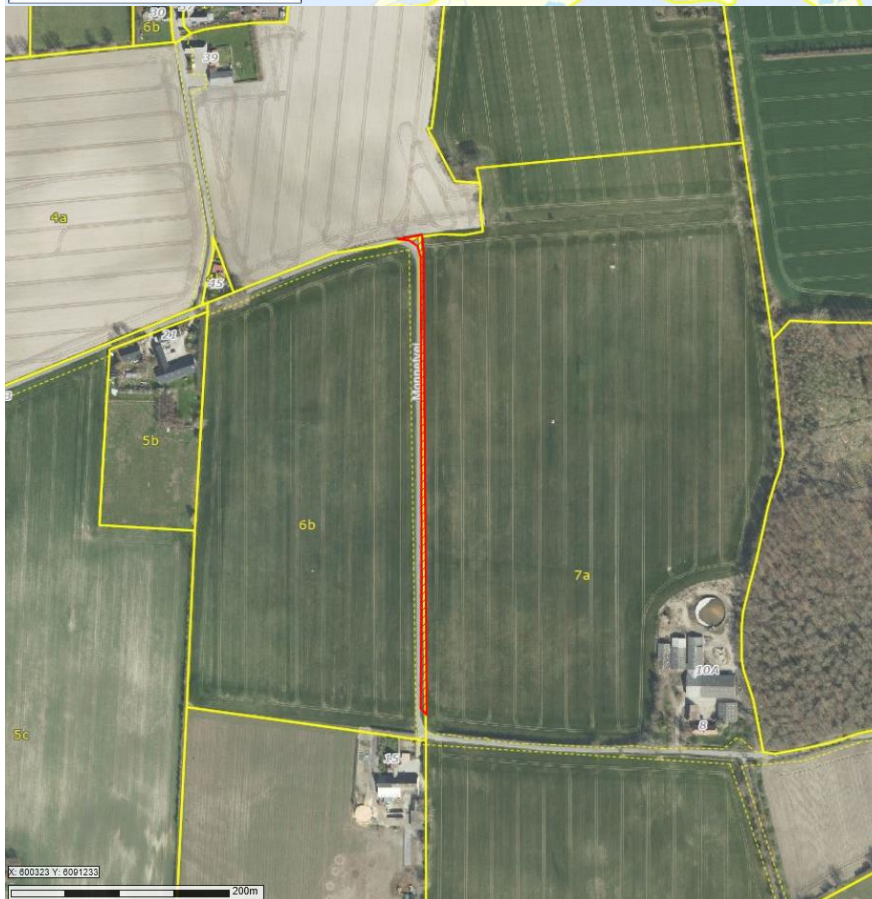
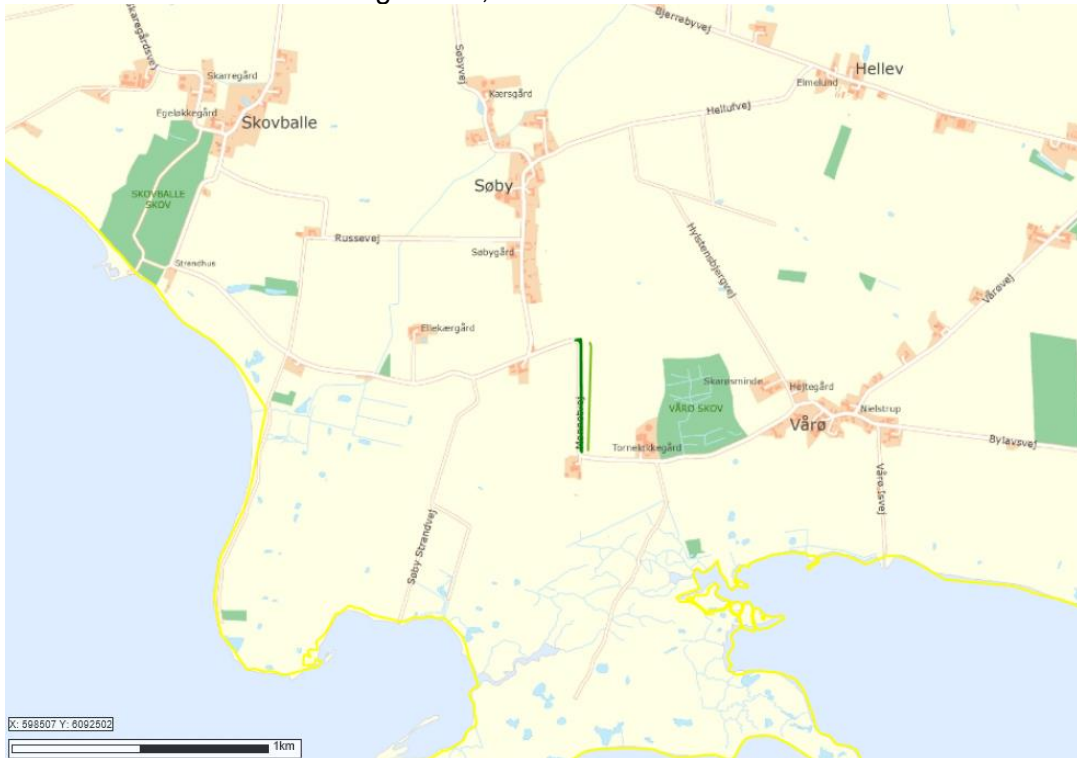
Beliggenhed: Monnetvej, 5700 Svendborg

Samlet areal: 1744 m²

Arter 2019: Alm. Agermåne, Stor Knopurt 5

Trussel: Hyppig slåning

Drift 2020: Forsommerslåning 445 m, 4 skår 445 m.



18. Sognevej ved Gudme, østside af vejkanten

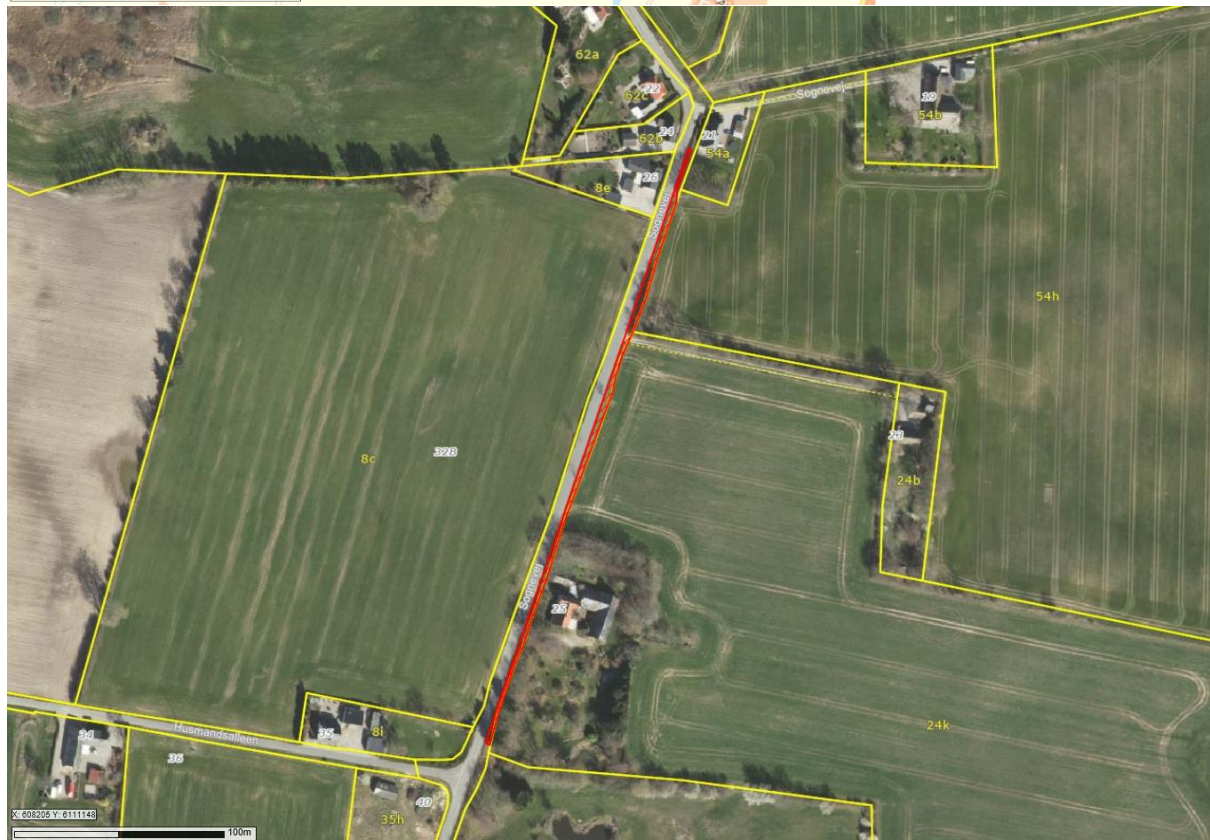
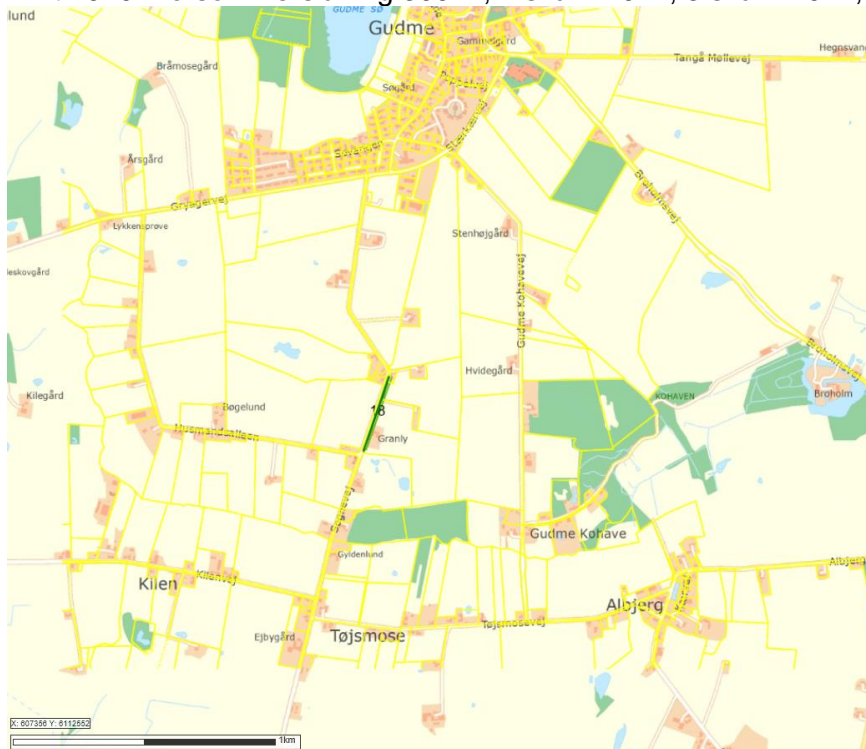
Beliggenhed: Sognevej, 5884 Gudme

Samlet areal: 642 m²

Arter 2019: Ager-Kohvede (sjælden på SØ-Fyn her indført for over 20 år siden fra Voderup Klint, Ærø), Liden Klokke, Blåhat, Alm. Perikon, Alm. Knopurt

Trussel: Påvirkning fra dyrkning, sommer slåning

Drift 2020: Forsommerslåning 300 m, 2 skår 110 m, 3 skår 110 m, 4 skår 80 m.



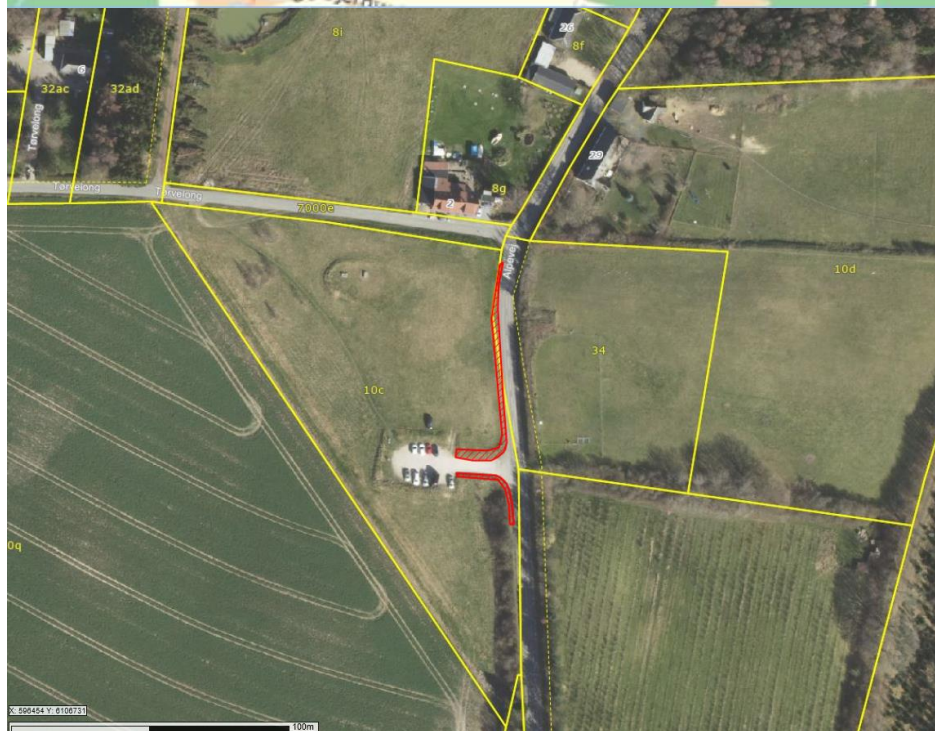
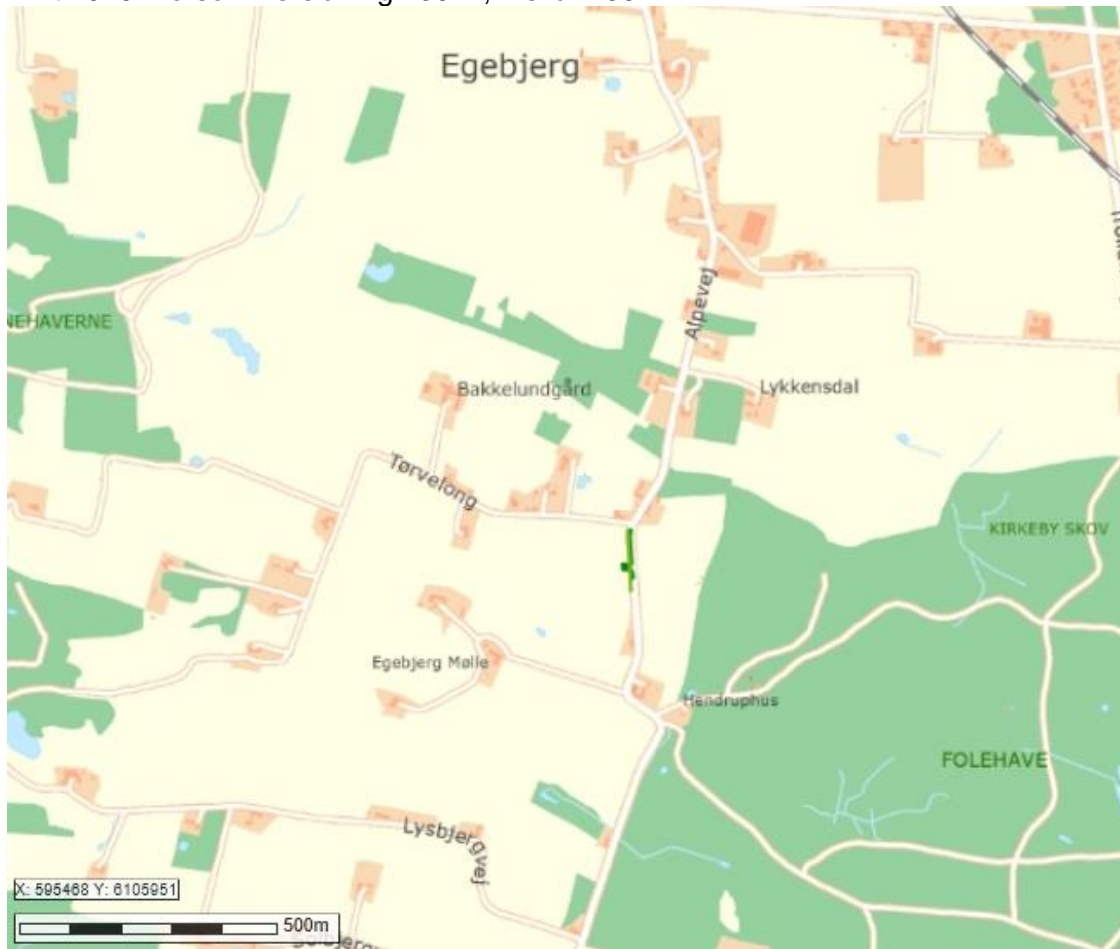
19. Alpevej, lige før Tørvelong – østvendt skrænt (2020)

Beliggenhed: Alpevej, 5771 Stenstrup

Samlet areal: 219 m²

Arter 2019: Liden Klokke, Blåhat, Alm. Knopurt

Drift 2020: Forsommerslåning 130 m, 4 skår 130 m.



20. Eskebjergvej (2020)

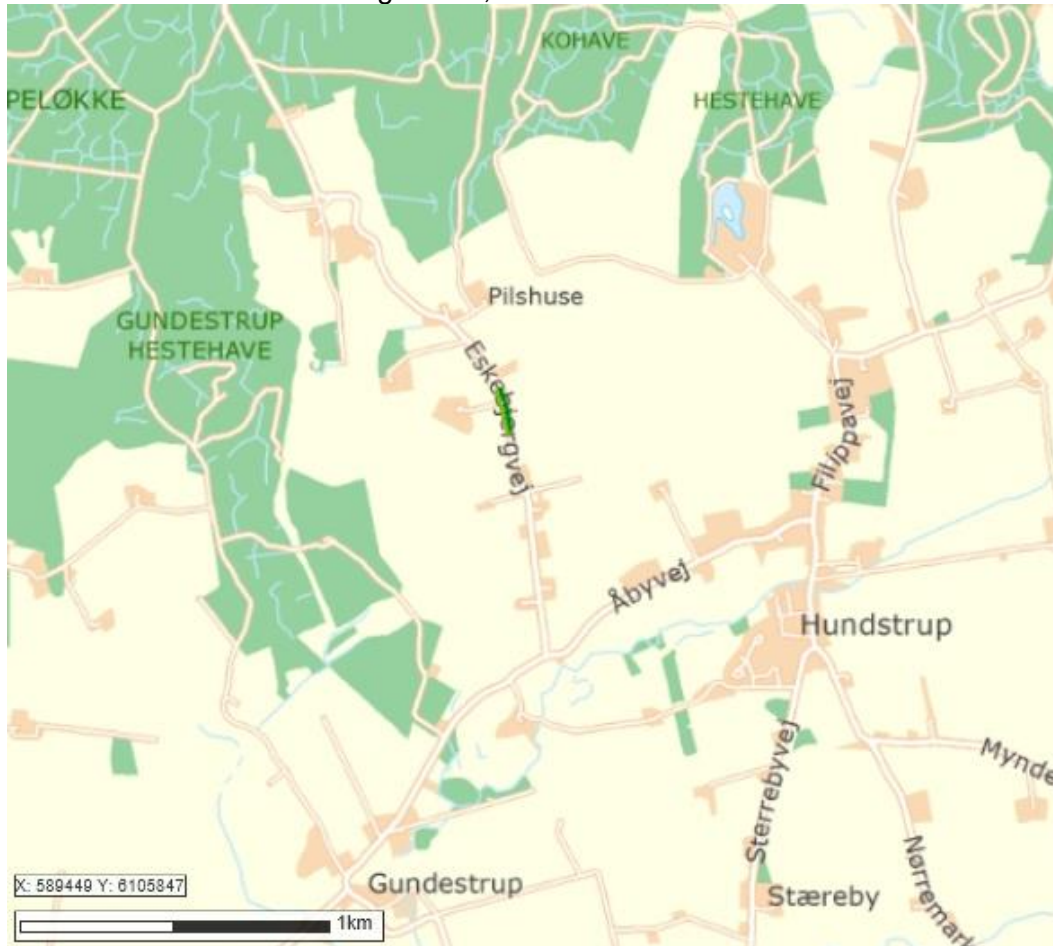
Beliggenhed: Eskebjergvej, 5762 Vester Skerninge

Samlet areal: 369 m²

Arter 2019: Liden klokke, Alm. Agermåne, Alm. Knopurt, Prikbladet Perikon, Blåhat

Trussel: Tilgroning af nælder og høje græsser

Drift 2020: Forsommerslåning 140 m, 3 skår 140 m.



21. Mynderup Hestehave (2020)

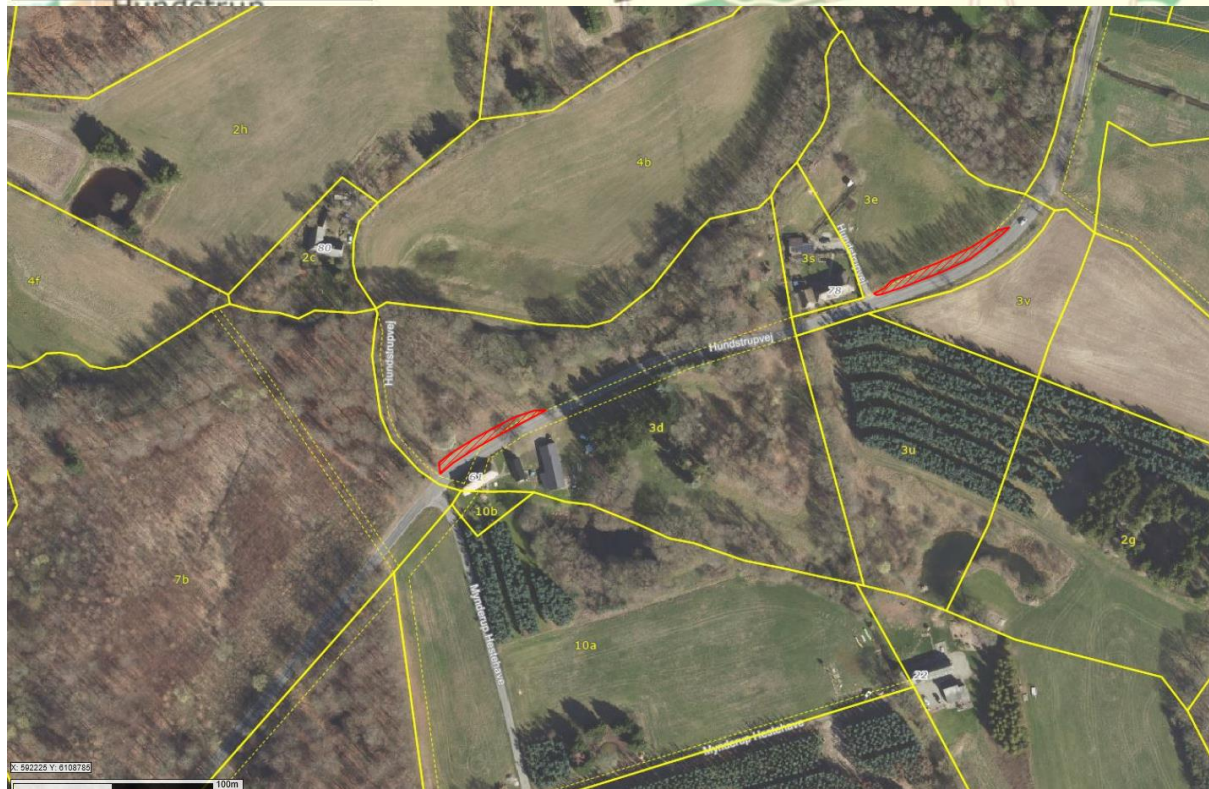
Beliggenhed: Hundstrupvej, 5771 Stenstrup

Samlet areal: 562 m²

Arter 2019: Blåmunke (sjælden på SØ-Fyn), Blåhat, Alm. Agermåne, Alm. Knopurt, Liden Klokke

Trussel: Tilgroning og sommerslåning

Drift 2020: Forsommerslåning 140 m, 2 skår 60 m, 3 skår 80 m.



22. Brændeskovvej (2020), begge vejsider

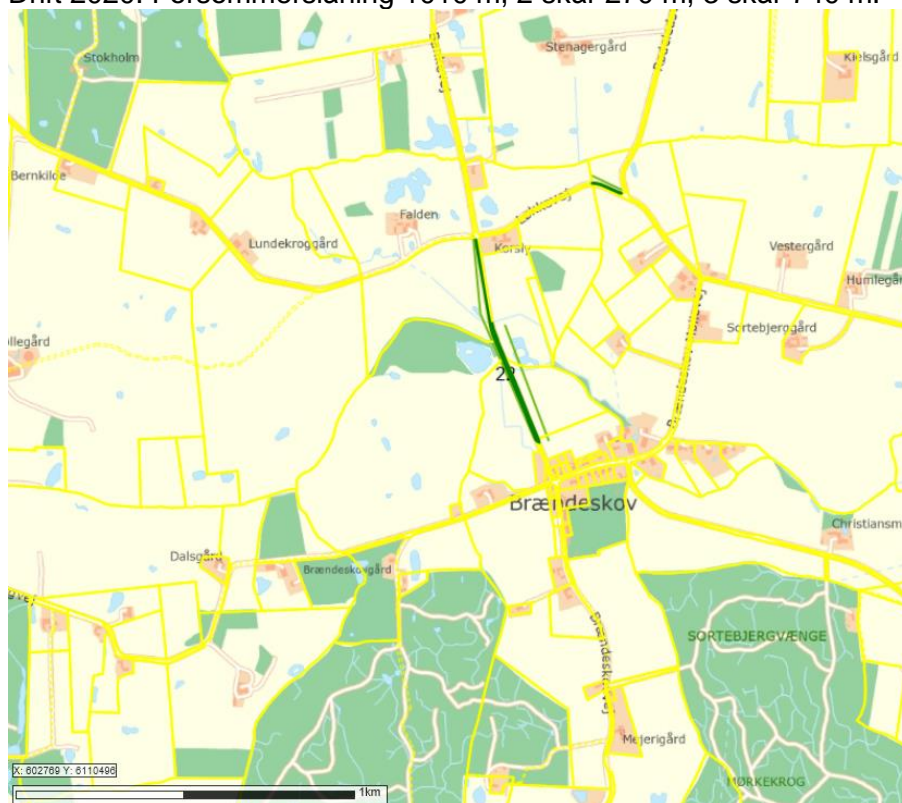
Beliggenhed: Brændeskovvej, 5892 Gudbjerg Sydfyn

Samlet areal: 1885 m²

Arter 2019: Alm. Knopurt, Stor Knopurt, Blåhat, Prikbladet Perikon, Liden Klokke

Trussel: Sommerslåning

Drift 2020: Forsommerslåning 1010 m, 2 skår 270 m, 3 skår 740 m.



23. Krarupvej (2020), vestvendt skrænt og vejside

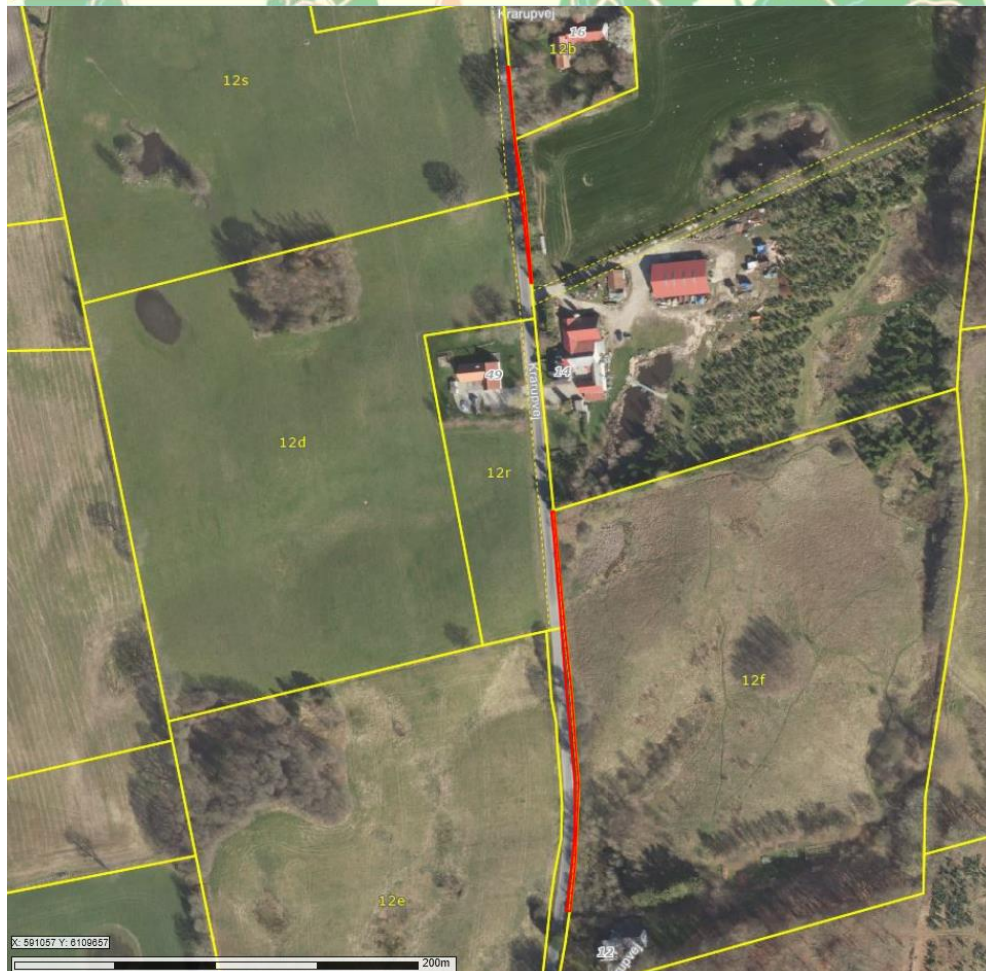
Beliggenhed: Krarupvej, 5771 Stenstrup

Samlet areal: 448 m²

Arter 2019: Liden Klokke, Blåhat, Alm. Knopurt, Skovhullæbe

Trussel: Tilgroning, sommerslåning

Drift 2020: Forsommerslåning 300 m, 2 skår 100 m, 3 skår 200 m.



I alt: 48958 m²

Drift 2020

Forsommerslåning: 3.186 m

1 skår: 37 m

2 skår: 1.048 m

3 skår: 4.476 m

4 skår: 6.281 m