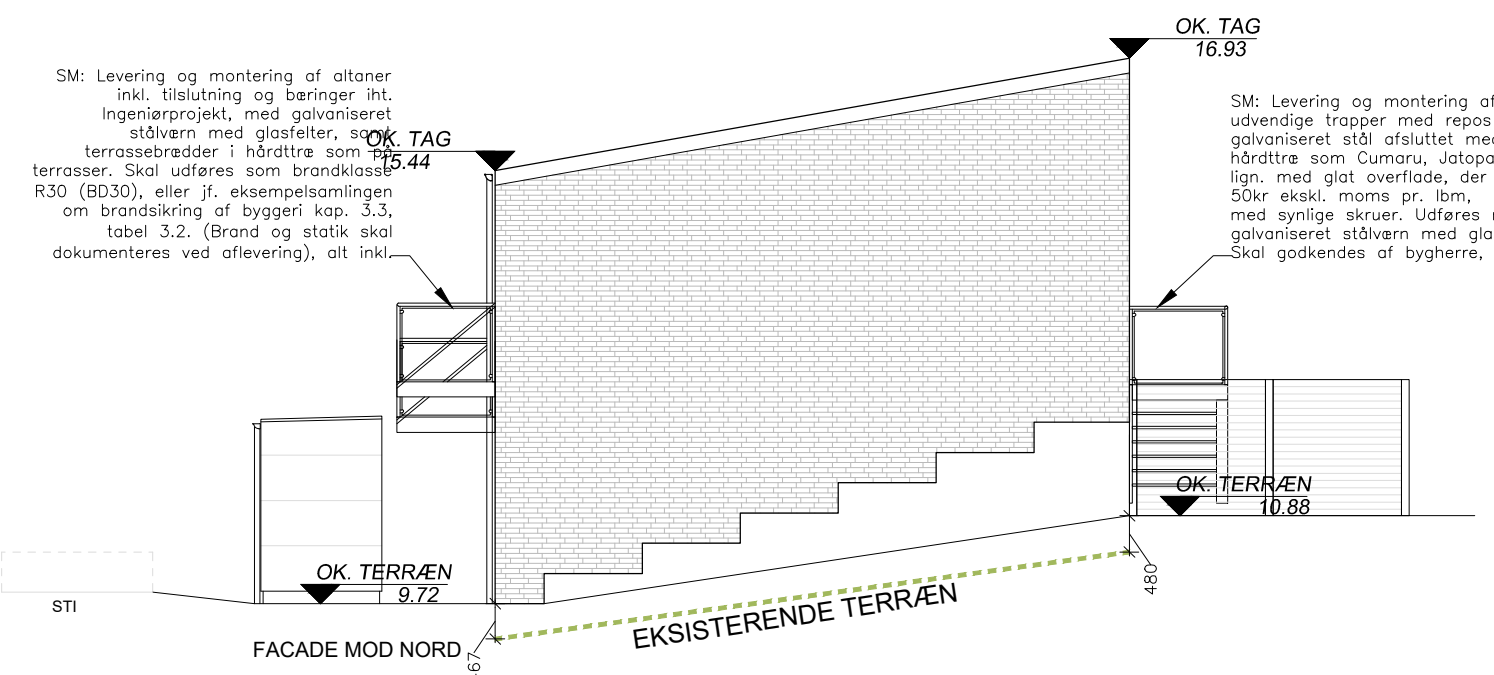


SM: Levering og montering af altaner inkl. tilslutning og bæringer iht. Ingeniørprojekt, med galvaniseret stålvarn med glasfelter, samt terrassebrædder i hårdtræ som OK TAG 15.44 terrasser. Skal udføres som brandklasse R30 (BD30), eller jf. eksempelsamlingen om brandsikring af byggeri kap. 3.3, tabel 3.2. (Brand og statik skal dokumenteres ved aflevering), alt inkl.

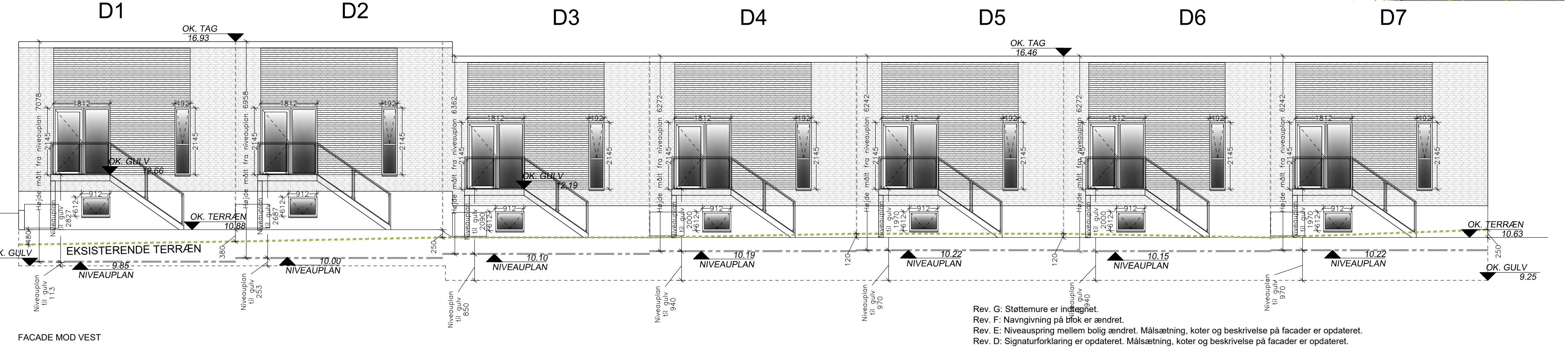
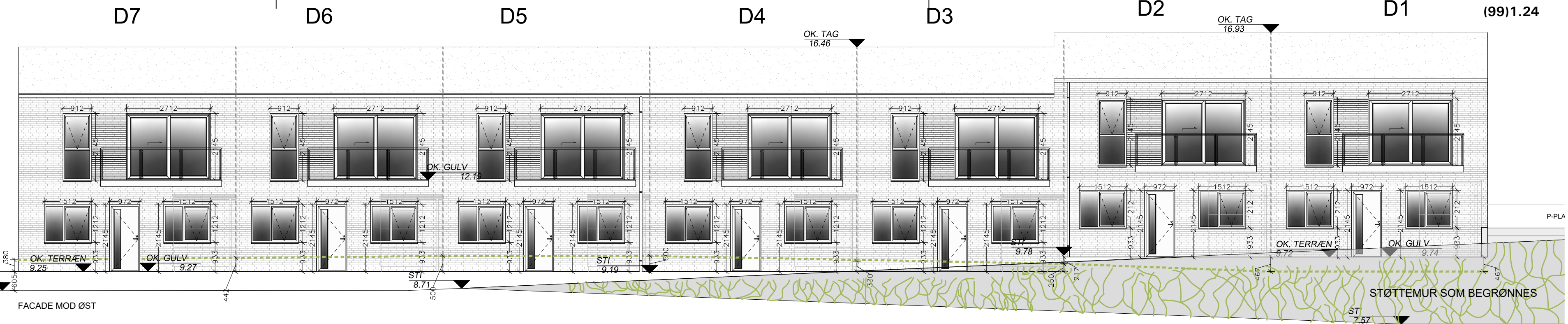
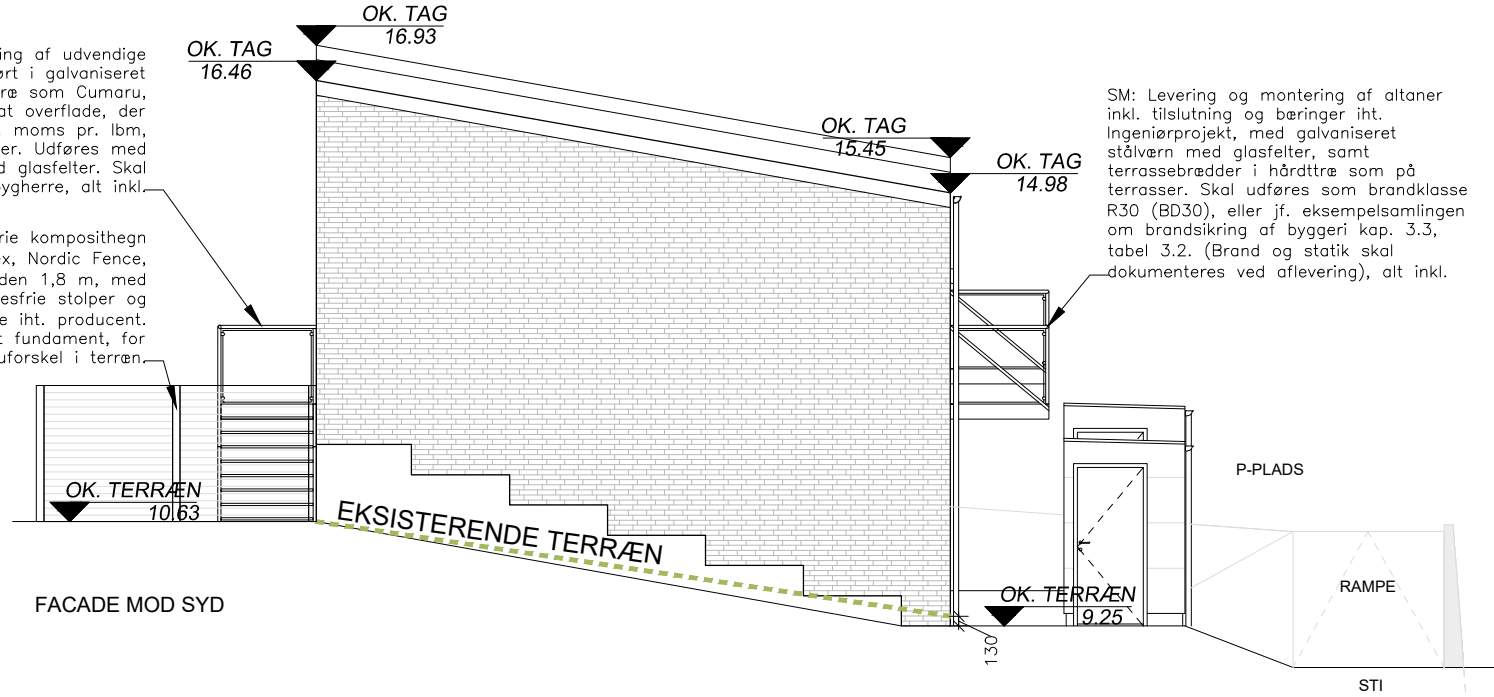
SM: Levering og montering af udvendige trapper med repos udført i galvaniseret stål afsluttet med hårdtræ som Cumaru, Jatapa eller lign. med glat overflade, der afsættes 50kr ekskl. moms pr. lfm, udføres med synlige skruer. Udføres med galvaniseret stålvarn med glasfelter. Skal godkendes af bygherre, alt inkl.



SM: Levering og montering af udvendige trapper med repos udført i galvaniseret stål afsluttet med hårdtræ som Cumaru, Jatapa eller lign. med glat overflade, der afsættes 50kr ekskl. moms pr. lfm, udføres med synlige skruer. Udføres med galvaniseret stålvarn med glasfelter. Skal godkendes af bygherre, alt inkl.

TØ+JO: Vedligeholdelsesfri komposithegn (som Moland Wimex, Nordic Fence, WPC) højden 1,8 m, med vedligeholdelsesfri stolper og topbrædt/-skinne iht. producent. Udføres med støbt fundament, for optagelse af niveauforskel i terræn

SM: Levering og montering af altaner inkl. tilslutning og bæringer iht. Ingeniørprojekt, med galvaniseret stålvarn med glasfelter, samt terrassebrædder i hårdtræ som på terrasser. Skal udføres som brandklasse R30 (BD30), eller jf. eksempelsamlingen om brandsikring af byggeri kap. 3.3, tabel 3.2. (Brand og statik skal dokumenteres ved aflevering), alt inkl.



**SIGNATURER:**

- MU: Murfelter med fremspring i murværk. Hvert 2. skifte trækkes 20mm fra fra facade. Prøvemur skal udføres og godkendes af bygherre.
- TØ: Træ/alu vinduer og døre kvalitet som Outline træ/alu Energy (u-værdi iht. energiramme). RAL 7016 (antracit) udv. og hvide indv.
- Angiver niveauplan for den enkelte bolig (på den højeste facade). Niveauplan er udregnet som et gennemsnit af, hvor de fire hushjørner på den enkelte bolig, skærer eksisterende terrænkoter.
- Angiver eksisterende/naturligt terræn

- Rev. G: Støttemure er indtegnet.
- Rev. F: Navngivning på blok er ændret.
- Rev. E: Niveauspring mellem bolig ændret. Målsætning, koter og beskrivelse på facader er opdateret.
- Rev. D: Signaturforklaring er opdateret. Målsætning, koter og beskrivelse på facader er opdateret.
- Rev. C: Mål fra niveauplan til gulvkote er angivet. Blok og nr. på boliger er angivet.
- Rev. A: Niveauplan er angivet på den højeste facade, og bygningshøjde er målsat fra dette. Forklaring for niveauplan er tilføjet i signaturforklaring

**RÆKKEHUSE**

Sagsnr:	<b>18012</b>	Beliggenhed:	<b>Ydunshave, Troense 5700 Svendborg</b>	Fase:	<b>Udbud</b>
Emne:	<b>Facader (2-plan) BLOK D</b>			Matr. nr.:	<b>1101 Nyby By, Bregninge</b>
Tegn. af:	<b>KCA</b>	Kontrol:	<b>MP</b>	Mål:	<b>1:100</b>
Dato:	<b>24.06.2019</b>	Revision:	<b>G / 12.08.2020</b>	Tegn. nr.:	<b>(99)1.24</b>

**TRIMMET**  
TEGNESTUE

Vestergade 75, 2. sal - 5000 Odense C  
CVR: 35 64 53 81 - Tlf. 42 40 80 02  
info@trimmettegnestue.dk - www.trimmettegnestue.dk