

# Prøveparken - skitse til fornyelse marts 2020

## Opgradering

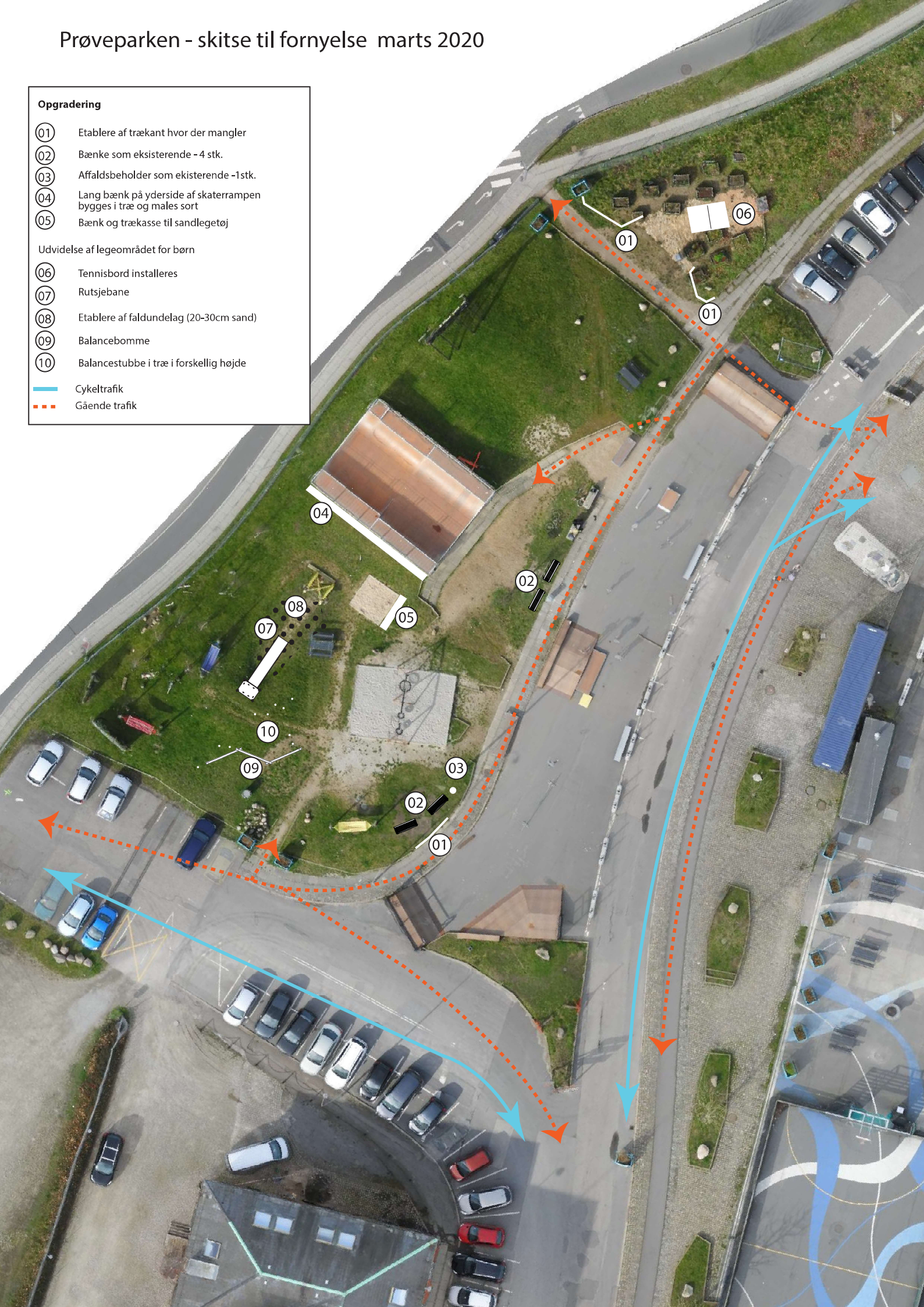
- 01 Etablere af trækant hvor der mangler
- 02 Bænke som eksisterende - 4 stk.
- 03 Affaldsbeholder som ekisterende -1stk.
- 04 Lang bænk på yderside af skaterrampen bygges i træ og males sort
- 05 Bænk og trækasse til sandlegetøj

## Udvidelse af legeområdet for børn

- 06 Tennisbord installeres
- 07 Rutsjebane
- 08 Etablere af faldundelag (20-30cm sand)
- 09 Balancebomme
- 10 Balancestubbe i træ i forskellig højde

 Cykeltrafik

 Gående trafik



## Reference foto

Tennisbord



Rutsjebane



Balancebomme og trædesten i træ i forskellig højde



## Budget

\*uden moms

Opdatering af Prøve Park marts 2020					
NR.	BESKRIVELSE	ENH.	ANTAL	ENHEDS-PRIS	PRIS
1	Etablere af trækant hvor der mangler	M	15		6000
2	Bænke som eksisterende	STK.	4		30000
3	Affaldsbeholder som ekisterende	STK.	1		15000
4	Lang bæk på yderside af skaterrampen	STK.	1		4000
5	Bæk og trækasse til sandlegetøj	STK.	1		1500
6	Tennisbord	STK.	1		40000
7	Rutsjebane (H=100-120cm , L=3-4m)	STK.	1		15000
8	Faldunderlag (sand)	M2	12		2500
9	Balancebomme (L=2,7-3,5m, Hmax=60cm)	STK.	1		9000
10	Trædesten i træ i forskellig højde (h=20-60cm; Ø=15-30cm)	STK.	1		5000
<b>TOTAL</b>					<b>128000</b>
					100000

\*Med gul er der alle elementer der kan genbruges et andet sted/legeplads i bye, eller i den fremtidige park.