



Boliger i Svendborg

Tvedvej 2 REV 8. APRIL 2019



Parken

Grunden og omgivelserne

Området prydes af en meget stor smuk park, med store gamle flotte træer og en 'kæmpe' rhododendron busk. På grundens højeste punkt finder man den gamle smukke Amtsmandsbolig af herskabelig karakter.

Grunden er meget kuperet og falder ca. 7 fra Amtsboligen og ned til enden af parken i en afstand af ca. 110m.

På matriklens nordvest side finder man flest af de gamle træer ud mod Tvedvej, som tænkes bevaret i videst mulig omfang. Træerne bevares som en kvalitet for området og de tilkommende beboere.

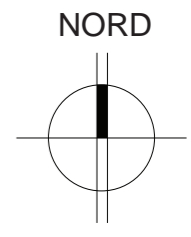
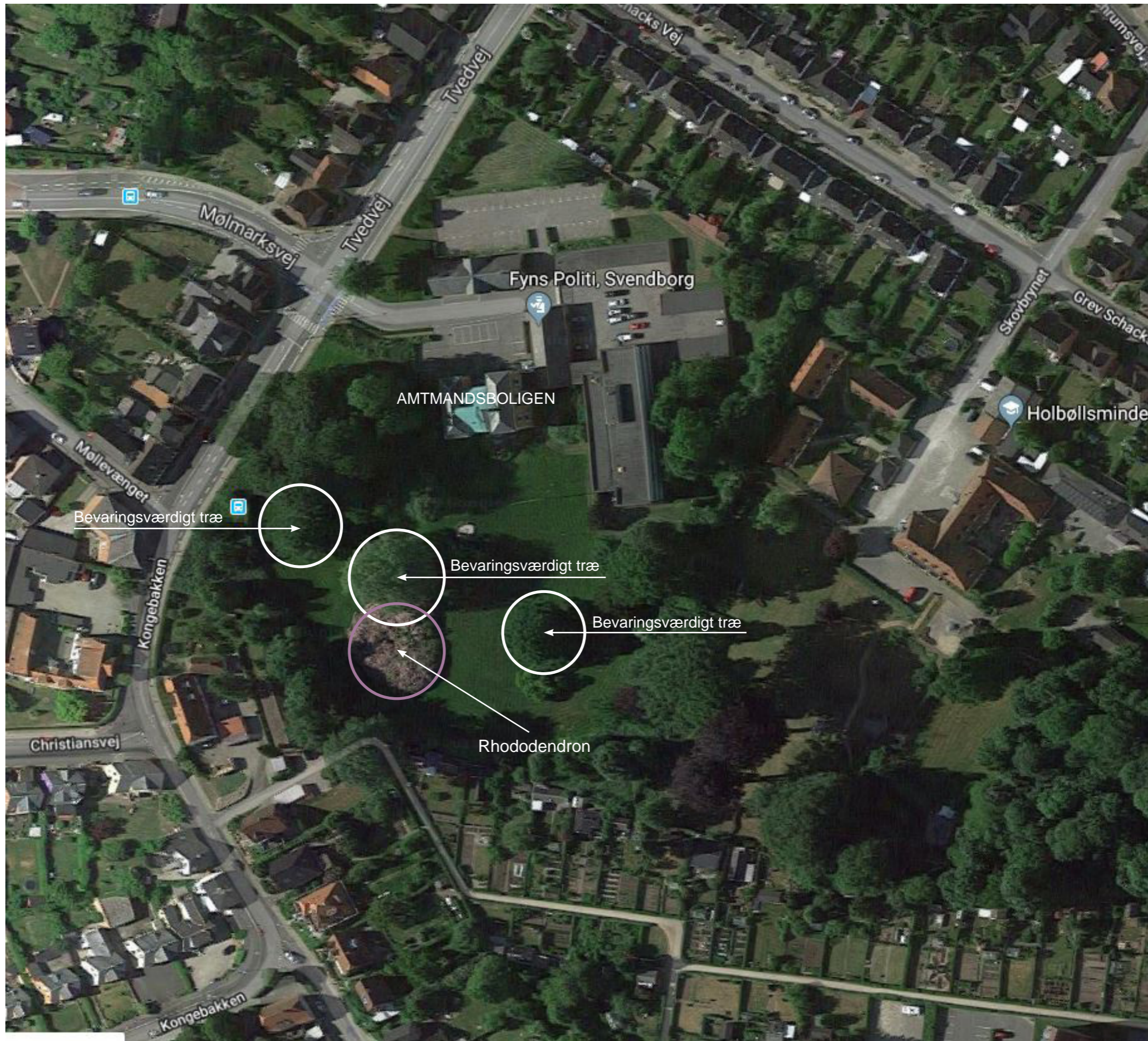
Grundens stigning/faldende terræn gør det naturligt at udnytte i udformningen af en ny bebyggelse.

Politi



Skovparkering

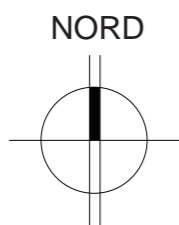
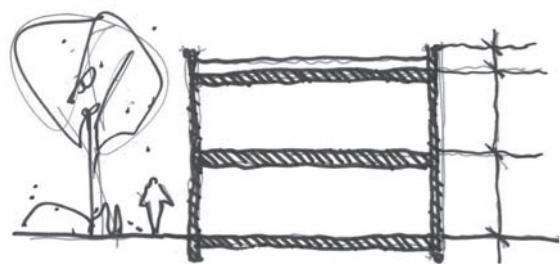




Luffoto

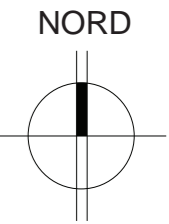


Fra Amtmandsboligen og ned til 'bunden' af haven falder terrænet 6,5 m.
Det svare til en 2 etager bygning med fladt tag, hvor etagerhøjden er ca.3m.
(Hvilket er en meget normalt etagehøjde)





Registrering
- foto taget ca. 5-6m fra Amtmandabolig

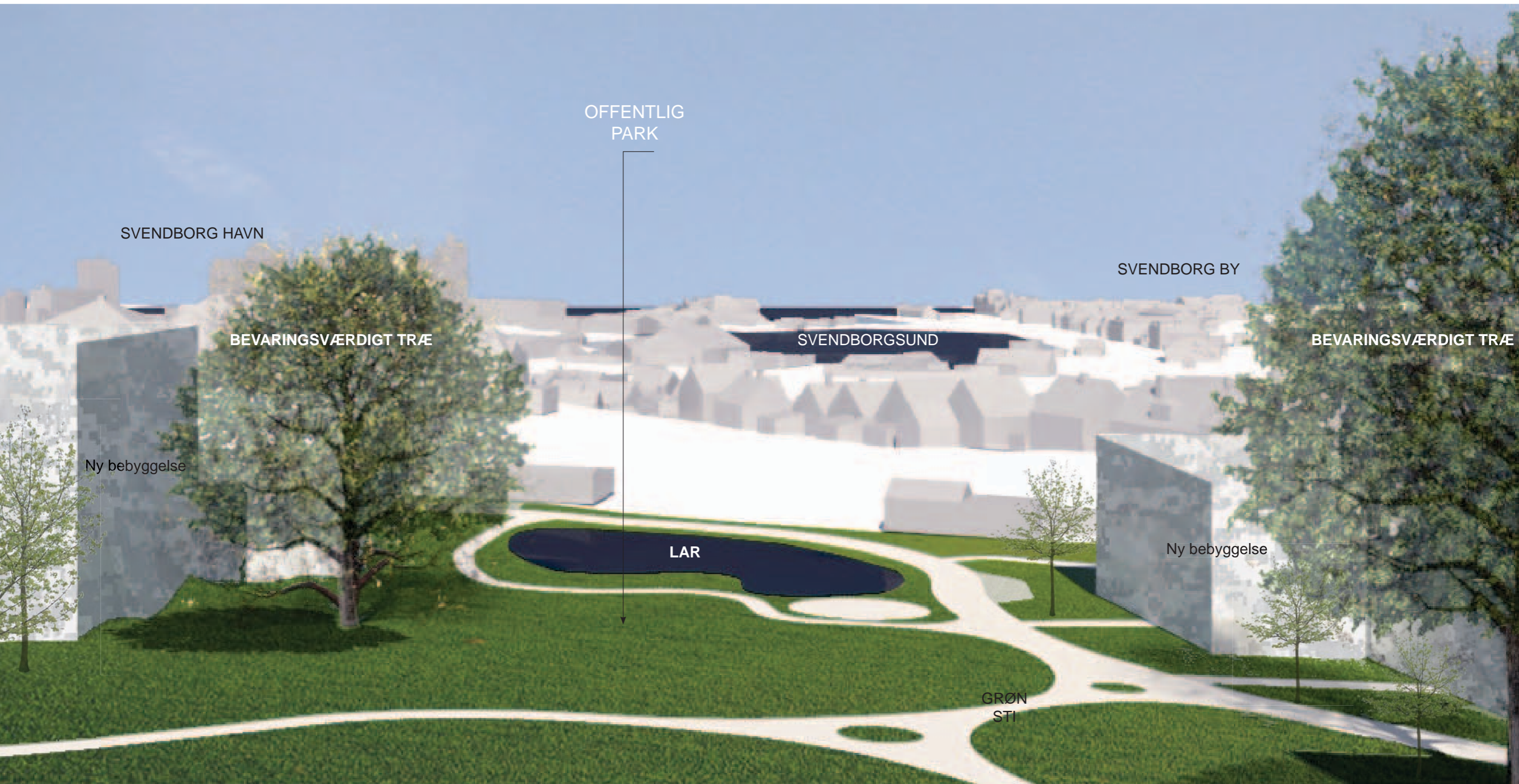


Situationsplan 1:600



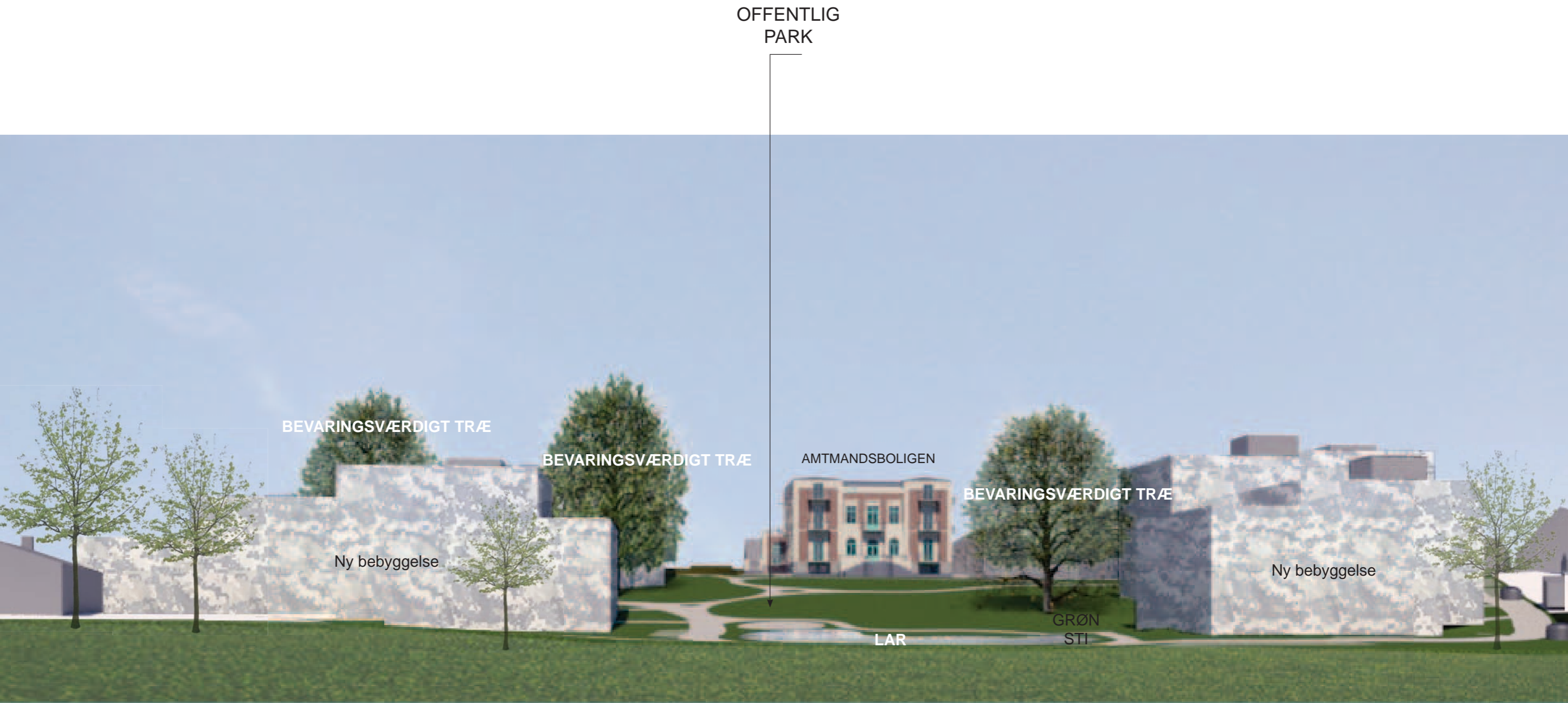
Isometri af bebyggelsen

VIGNET volumenmodel



Kig FRA Amtmandsboligen - Balkon

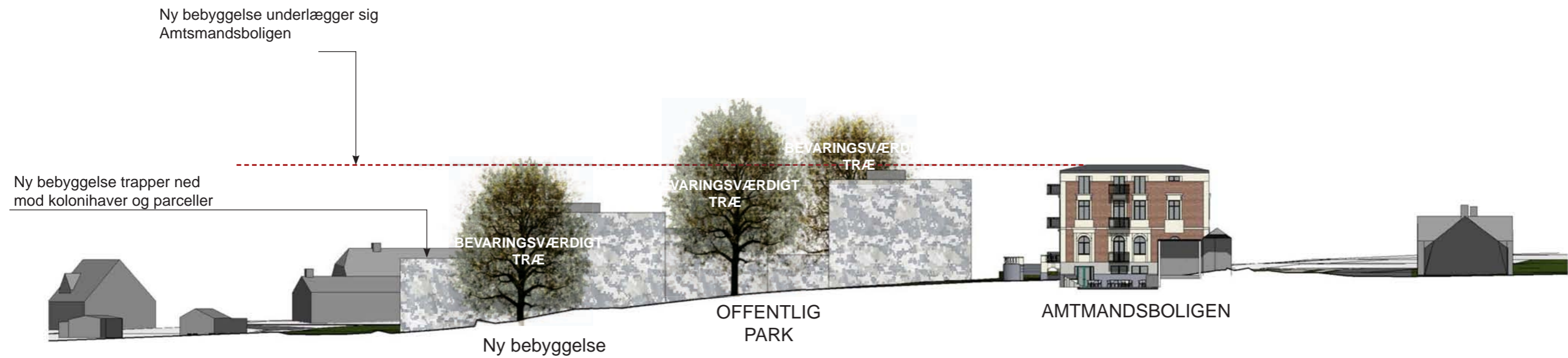
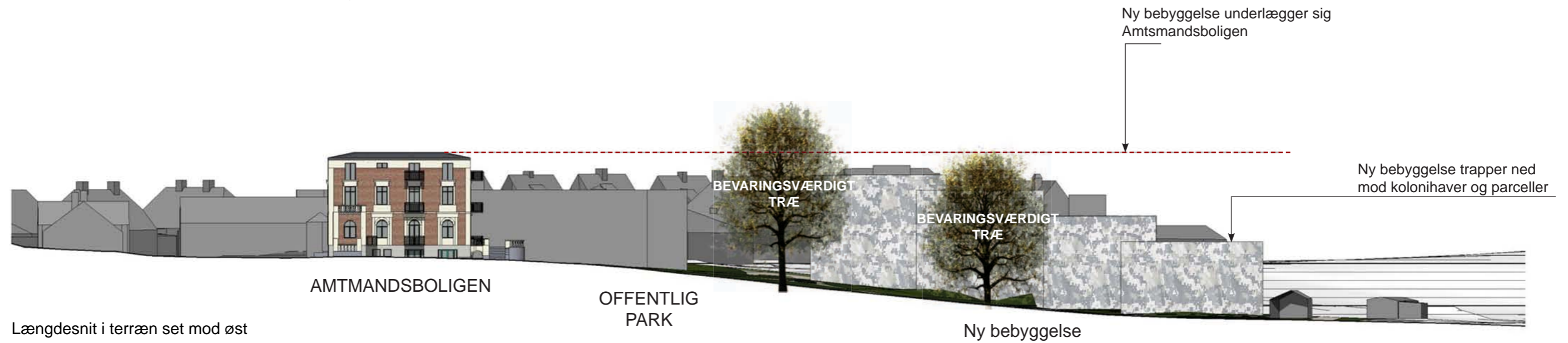
VIGNET volumenmodel



VIGNET volumenmodel



VIGNET volumenmodel - højder



Længdesnit i terræn 1:500

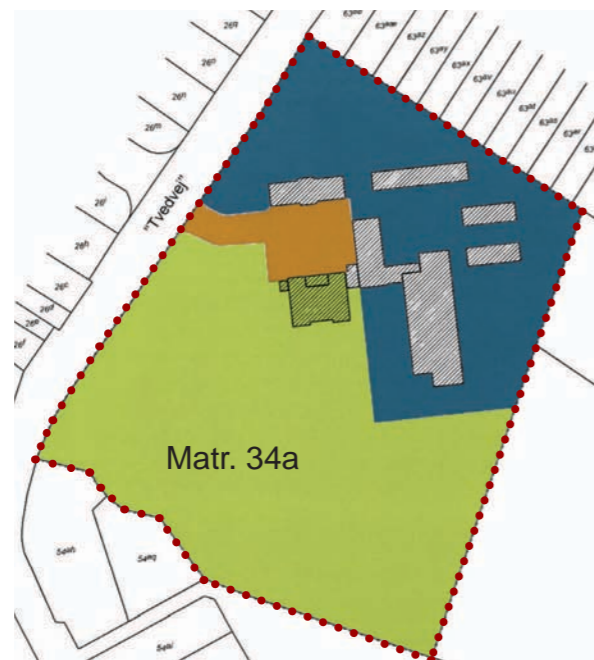


Princip for indretning 1:150

FAKTA

Grunden

Matrikel	:	34a
Grundareal	:	22.529 m ²
Heraf brugsretsareal	:	13.200 m²



Ny bebyggelse i parken / landskab

ca. **70 BOLIGER** gennemsnit pr. lejl. 86 m²
Fordeling af bruttoarealer (ca.) :

Boligareal (86 m² x 70 boliger) : 6020 m²




Depoter (á ca. 4 m²) : 300 m²

IALT Bruttoareal : 6300 m²

Bebyggelsepct. excl. amtmandsbolig
Brugsret areal : 13200 m²

Ny bebyggelses pct. = $\frac{6300 \text{ m}^2 \times 100 \%}{13200 \text{ m}^2}$ = ca. **48 %**

PARKERING : 70 x 1 stk : ca. 70 pladser
En p-plads pr. bolig

- Ejerforeningens område - Matr. 34a
-  Særskilt brugsretsareal (13.200 m²) ejerlejlighed nr. 1
-  Særskilt brugsretsareal ejerlejlighed nr. 2
-  Fælles brugsretsareal

Bruttoarealer



En skovbebyggelse

Det har været vigtigt i placeringen af den nye bebyggelse, at den underlægger sig Amtmandsboligen. Det være sig i højde og i materialevalg og udtryk.

Den nye bebyggelse skal fremsåt med en let facadekarakter så den underlægger sig Amtmandsboligen murstensfacade, som giver den tyngde på grunden.

De nye bygningsvolumner er tænkt som om de er en del af en park. En skovkarakter med træer der stå med deres kroner og overlapper hinanden. Bygninger 'træer' det titter op og ned følgende landskabet og forskudt både horisontalt og vertikalt.



Træbeklædning - parken/skoven/træstammer



Materialer



Illustration set fra Frederiksø