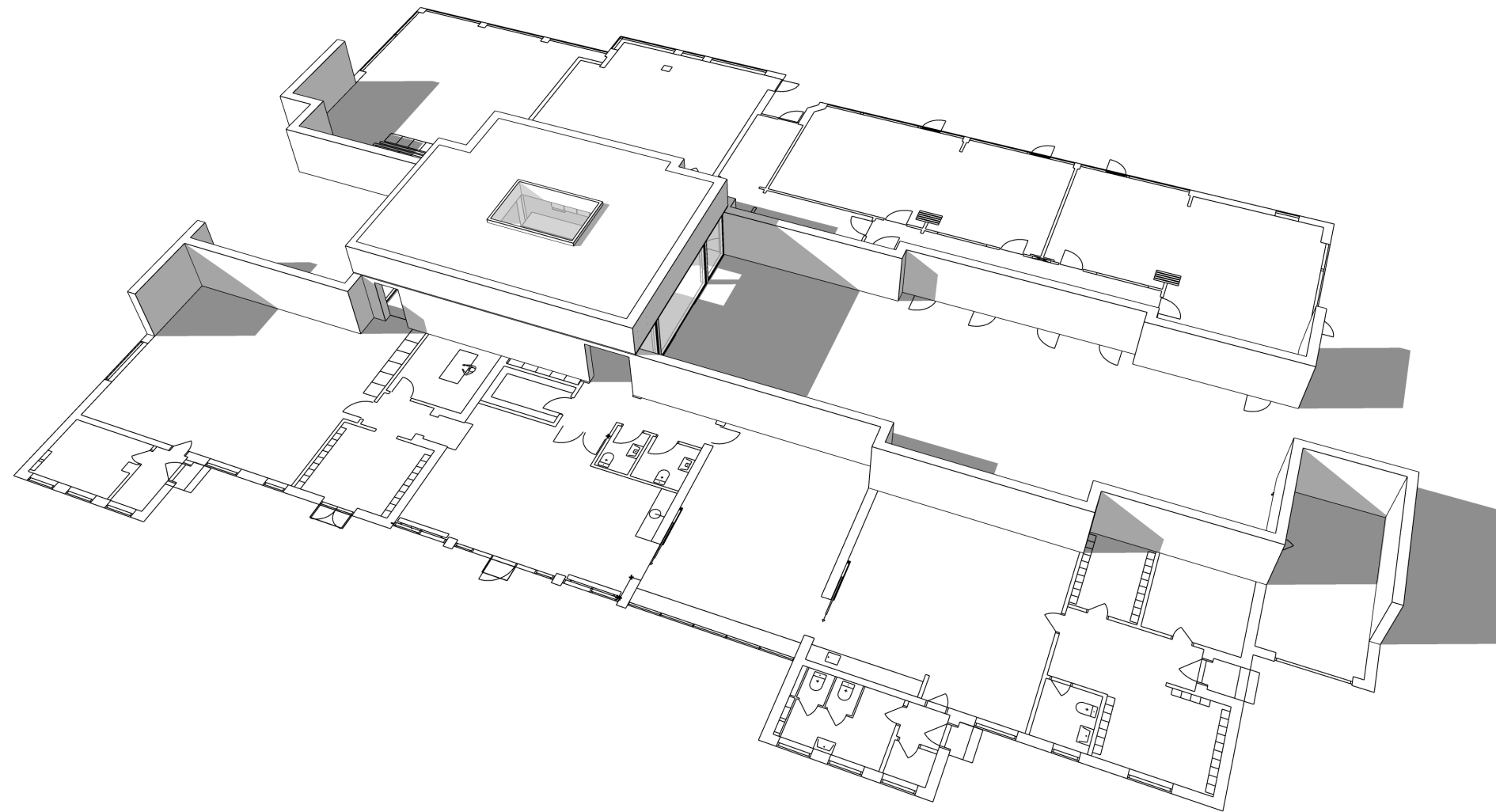


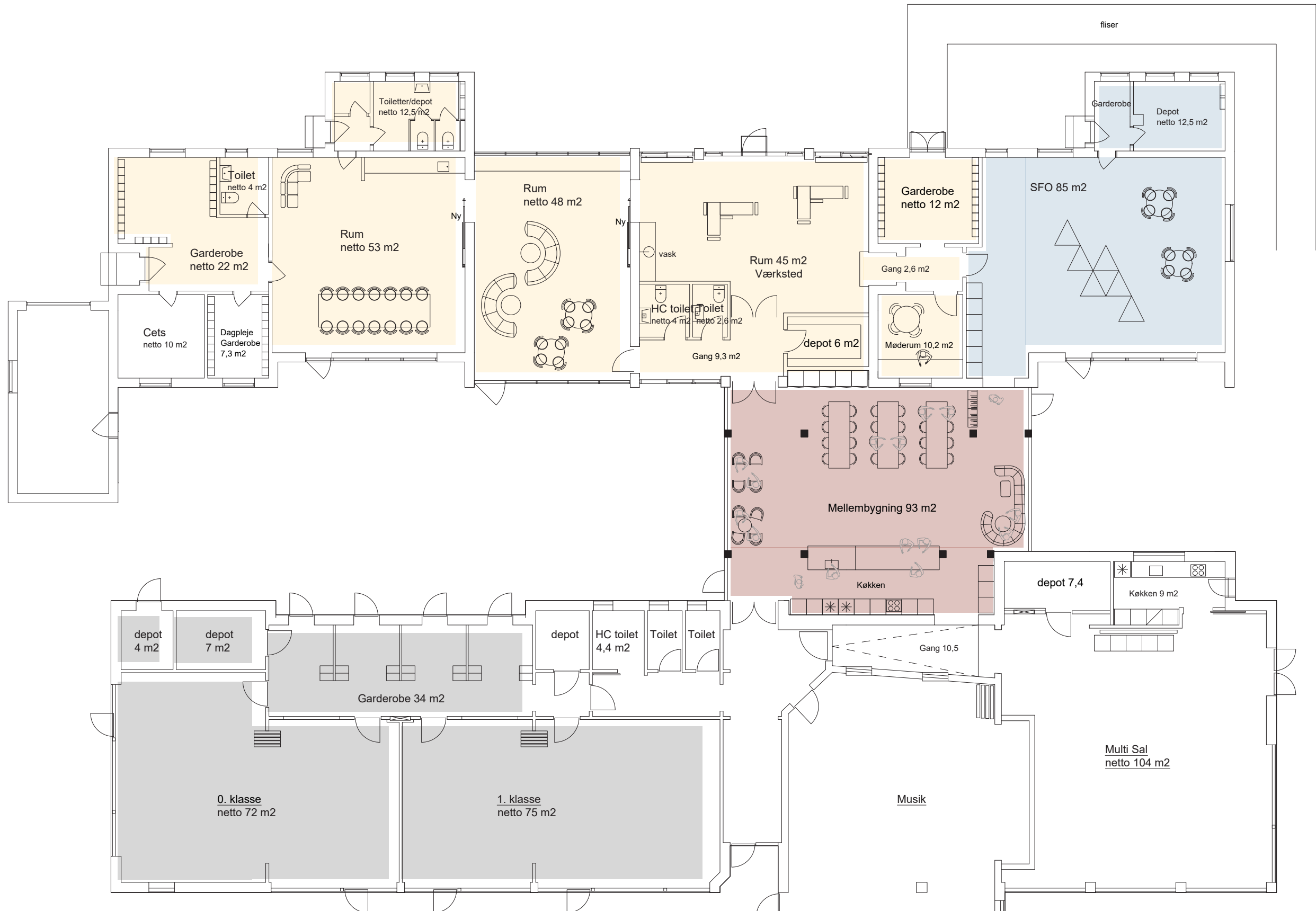
FLYTNING AF SUNDET LUNDBY BØRNEHAVE TIL TÅSINGESKOLEN AFDELING LUNDBY

BYGGEPROGRAM

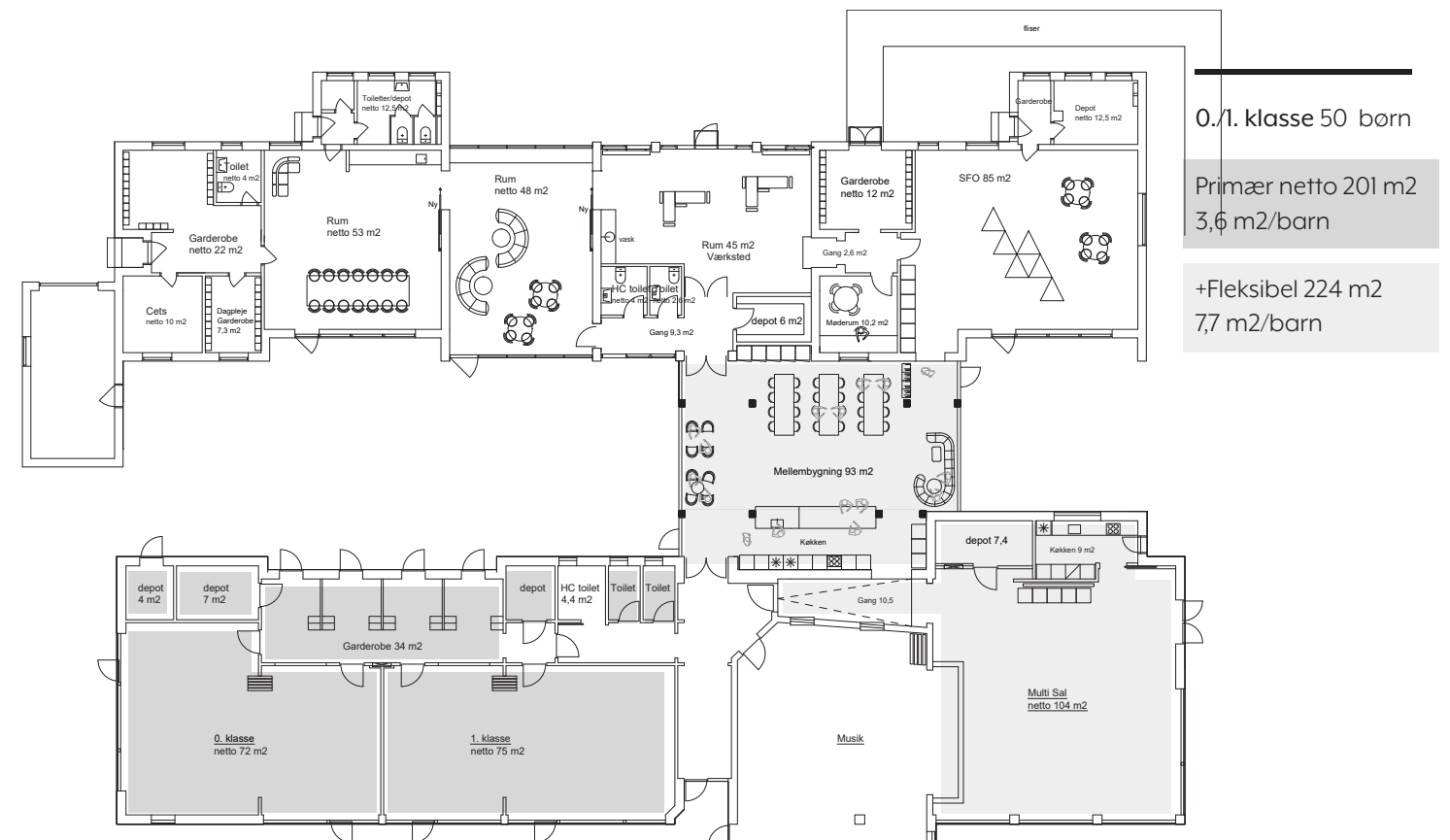
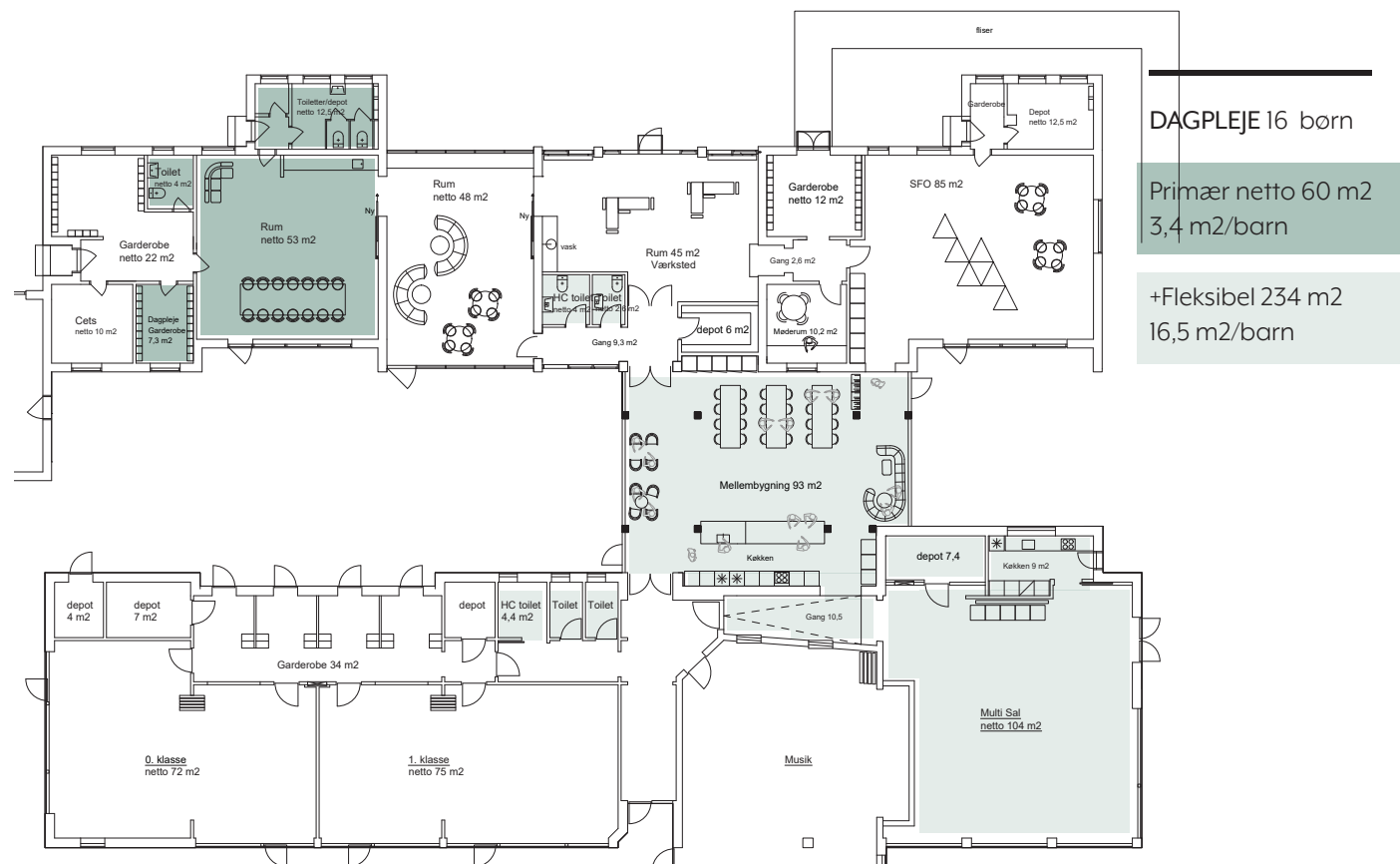
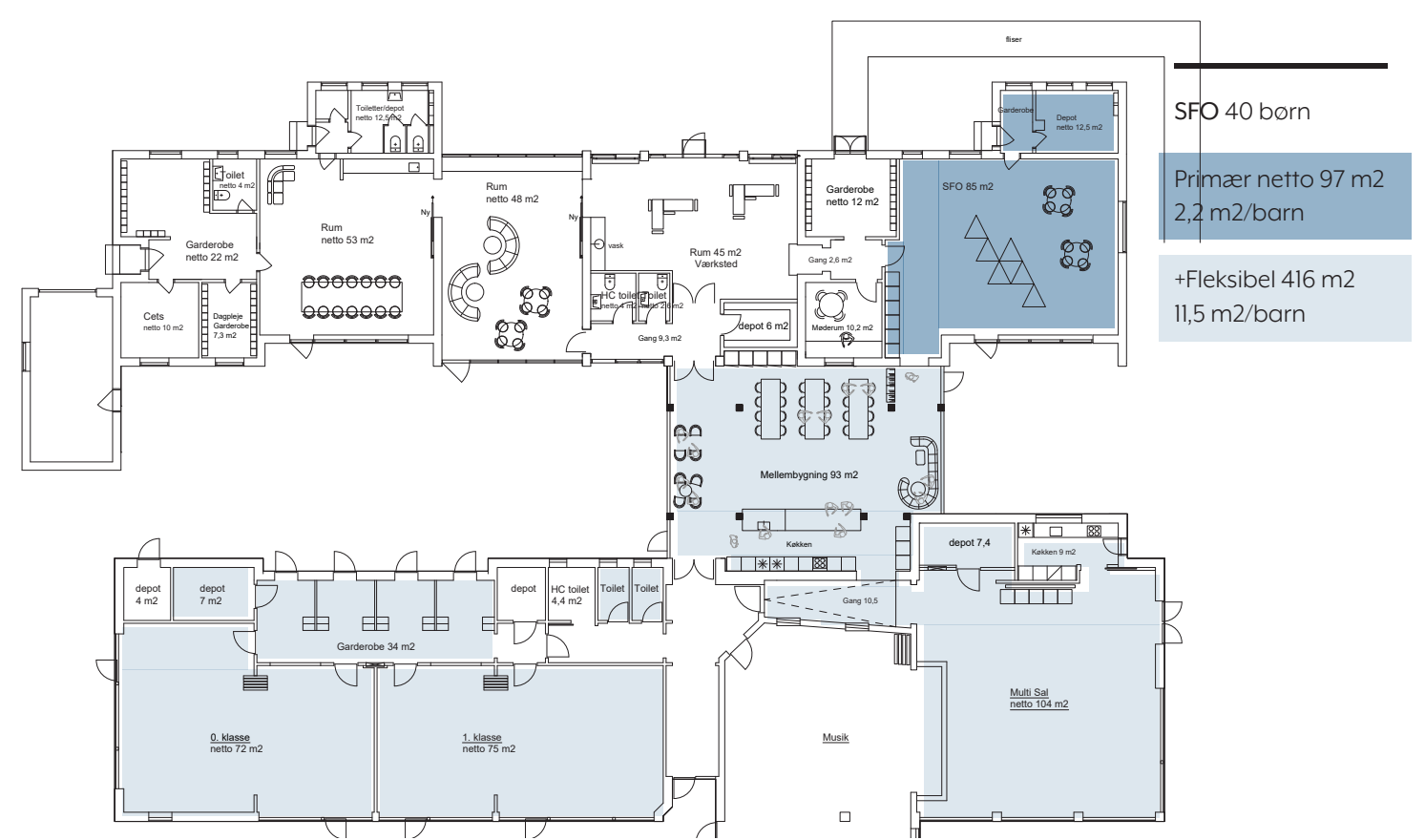
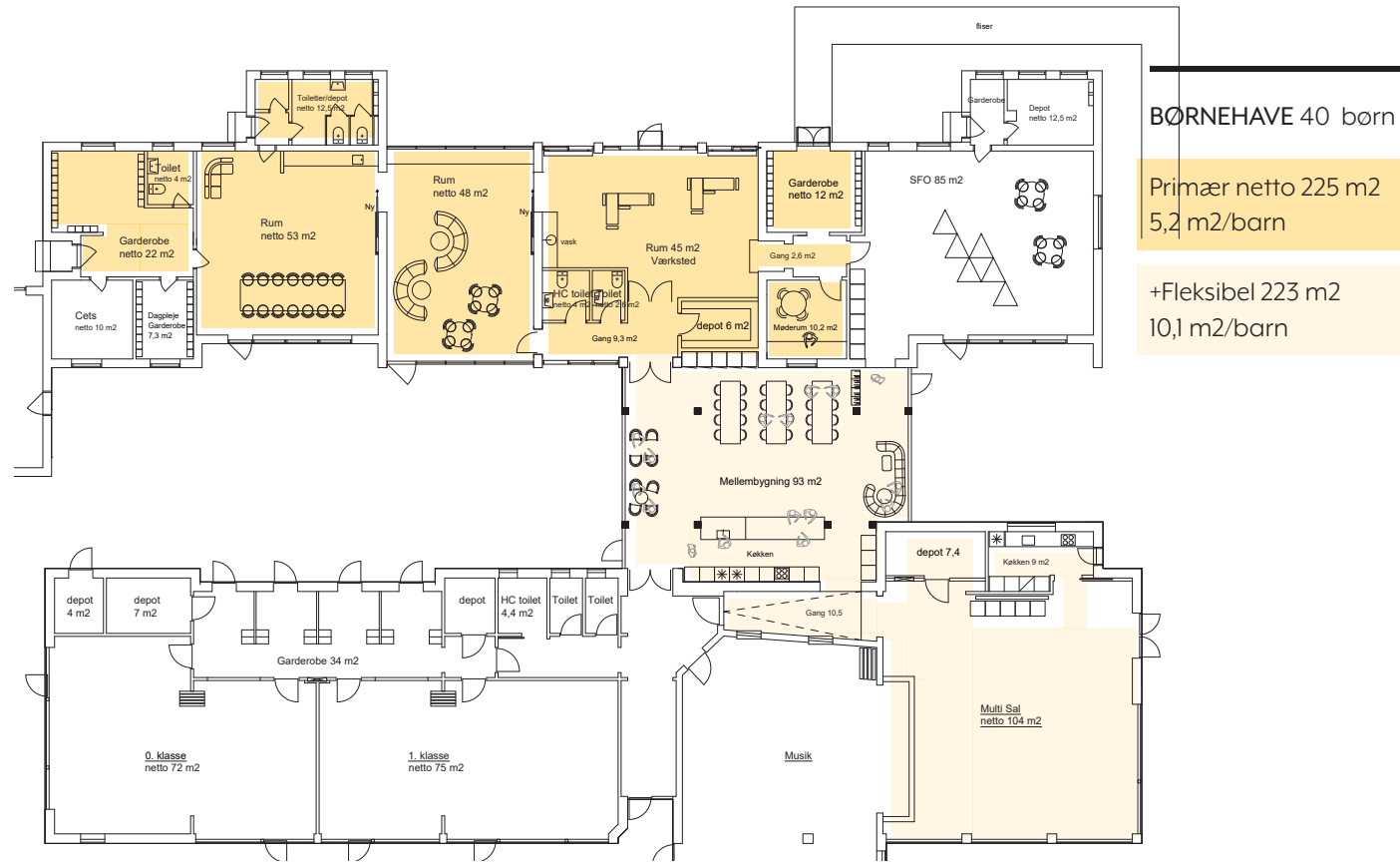
November 2018



HOVEDDISPONERING 1:150

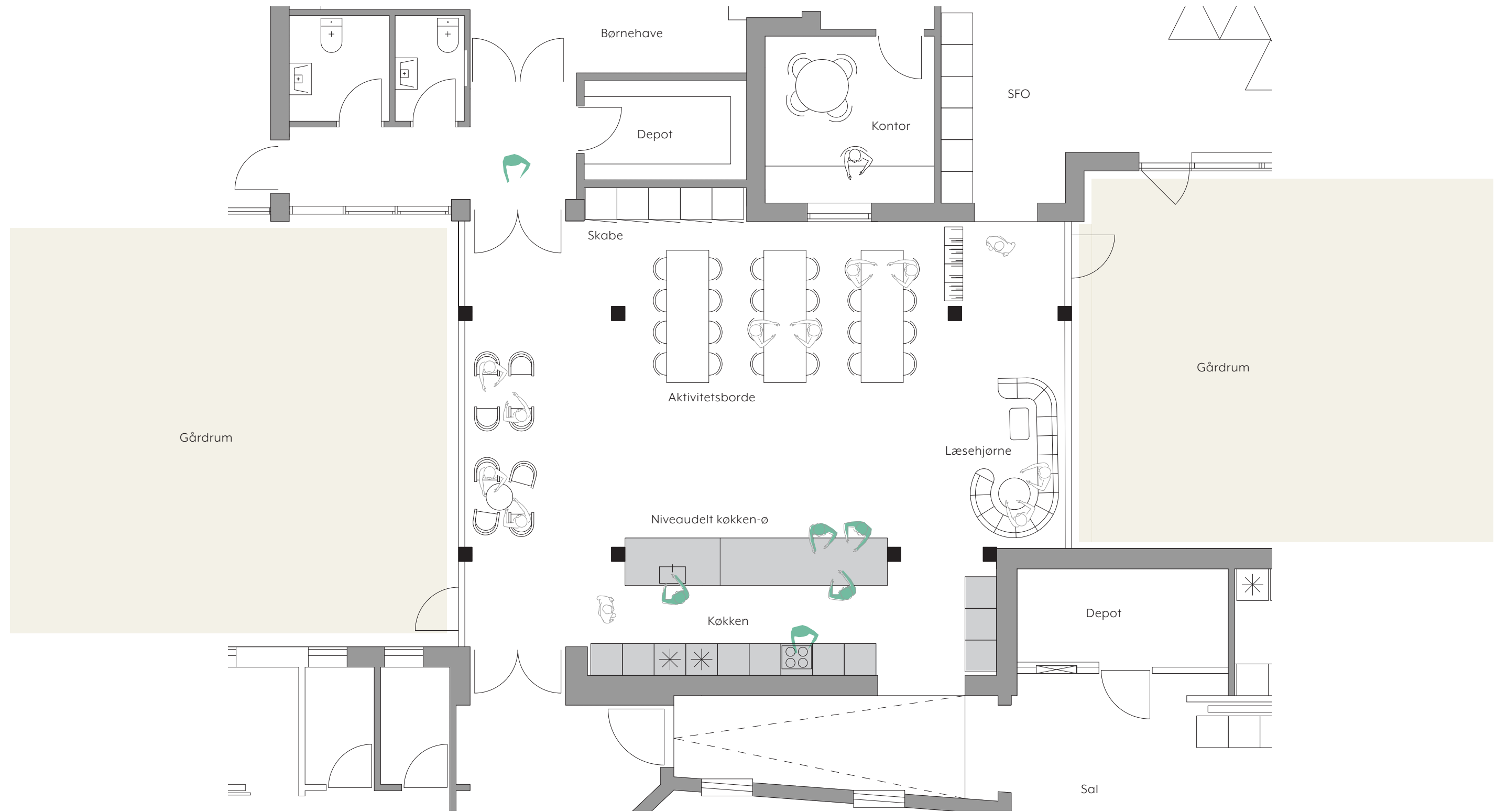


AREALOVERSIGT 1:300

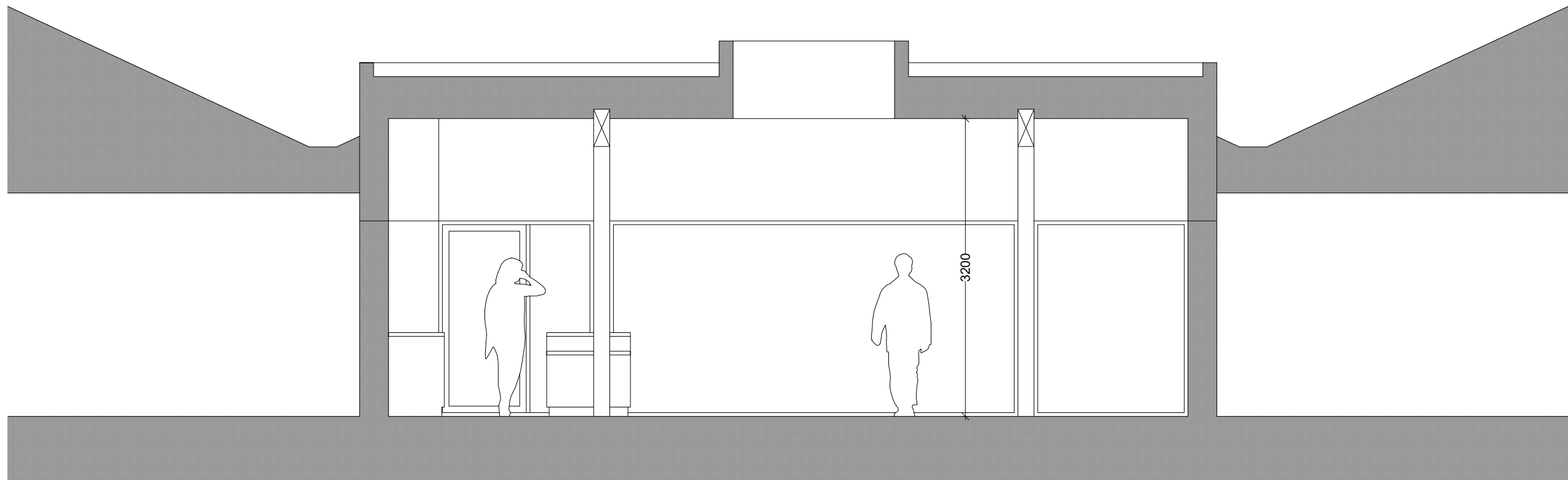


MELLEMBYGNING 1:75

Mellembygningen indrettes med et fast køkken.
Øvrig indretning er fleksibel.



MELLEMBYGNING PRINCIPSNIT 1:50





ØKONOMI

Administration og omkostninger

Rådgiverhonorar	324.000	
-----------------	---------	--

Omkostninger	0,00	
--------------	------	--

<i>I alt administration og omkostninger</i>		<i>324.000</i>
---	--	----------------

Håndværkerudgifter

Etableringsomkostninger	2.185.000	
-------------------------	-----------	--

Legeplads	250.000	
-----------	---------	--

I alt håndværkerudgifter		2.435.000
--------------------------	--	-----------

<i>I alt ekskl. moms</i>		<i>2.759.000</i>
--------------------------	--	------------------

Moms, 25 %	689.750	
------------	---------	--

I alt inkl. moms		3.448.750
-------------------------	--	------------------

HOVEDTIDSPLAN

