

DEMENSBYENS BETYDNING



for en hverdag med værdighed,
tryghed og selvbestemmelse



Betydningen af de sundhedsprofessionelles kompetencer i Demensbyens hverdag

Dette delprojekt har til formål at undersøge samspillet mellem de sundhedsprofessionelles kompetencer og mulighederne for en værdig og meningsfyldt hverdag for personer med demens. Delstudiet indgår i et forskningsprojekt, hvor betydningen af demensbyens nye rammer og nye tilganges udforskes.

- Delprojektet har form af en virkningsevaluering, hvor implementeringen af de nye rammer og nye tilgange følges empirisk. Implementeringsprocesserne beskrives og diskuteres herefter ved brug af casestudier samt forandrings- og implementeringsteorier.
- Sideløbende identificeres evidens og teori bag de sundhedsprofessionelles kompetencer til pleje og rehabilitering af borgere med demens med særlig vægt på tilgange til livskvalitet for personer med demens.
- Afslutningsvis vil studiet anvende praksisnære metoder til erfaringsopsamling og refleksion med henblik på at sikre en fortløbende kompetenceudvikling og udarbejdelse af undervisningsmateriale

Kontaktpersoner: Hanne Kaae Kristensen og Kamilla Kielgaard



Fysisk aktivitet og friluftsliv i Demensbyen

”Flere” og ”bedre” tilbud om fysisk træning og aktivitet til borgere med demens og deres pårørende er et vigtigt prioriteringsområde i Den Nationale Demenshandlingsplan 2025. For at kunne tilbyde fysisk aktivitet, der er relevant, interessant og realistisk for borgere med moderat til svær demens er det imidlertid centralt at inddrage såvel borgerne samt disses pårørende, plejepersonale samt andre interessenter i udviklingen og driften af disse tilbud.



Relationer, kommunikation og samarbejde

Formål: Gennem brugerbaseret forskning ønskes det at udvikle og implementere tiltag, der kan optimere kommunikation og samarbejde mellem mennesker med demens, pårørende, sundhedsprofessionelle og frivillige tilknyttet den kommunale ældresektor i Svendborg Kommune.

Delprojekt III består af tre delstudier med fokus på: 1) Hjemmeboende borgere med let til moderat demens, 2) Pårørende til borgere med demens bosat i demensbyen samt 3) Borgere, der arbejder som frivillige i demensbyen. Gennem kvalitative metoder søger studierne at udvikle og implementere konkrete indsatser, der skal afspejle de oplevelser, ønsker og behov, som mennesker med demens og deres pårørende har og samtidig være baseret på den bedste og nyeste viden om, hvad der kan bidrage til større livskvalitet i den demensramtes og de pårørendes hverdag.



Kontaktpersoner: Lene Møestrup og Hanne Peoples

Betydningen af Demensbyens rammer for måltider og ernæringstilstande

Dette delprojekt har til formål at undersøge de fysiske og sociale rammers betydning for måltider og ernæringstilstande blandt borgere med demens bosiddende i Demensbyen.

Delprojektet er under udvikling.



Formålet med projekt

"Fysisk aktivitet og friluftsliv i Demensbyen" er at identificere behov, motiver, muligheder og barrierer for fysisk aktivitet og friluftsliv hos borgere med moderat til svær demens, og igangsætte implementeringen af disse tilbud i dagligdagen.

Kontaktpersoner: Tina Junge og Hans Kromann

Kontaktoplysninger

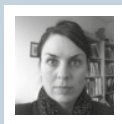
Universty College Lillebælt



Hanne Kaae Kristensen

Docent

Afdelingen for anvendt
sundhedsforskning
University College Lillebælt
Niels Bohrs Alle 1
5230 Odense M
Tlf. 29 90 21 68
hkkkr@ucl.dk



Kamilla Kielsgaard

Lektor, Ergoterapeut-
uddannelsen.

University College Lillebælt
Niels Bohrs Alle 1
5230 Odense M
Tlf. 51 15 75 03
kkan@ucl.dk



Lene Moestrup

Seniorforsker, ph.d., lektor

Afdelingen for anvendt
sundhedsforskning
University College Lillebælt
Niels Bohrs Alle 1
5230 Odense M
Tlf. 29 90 21 68
lemo2@ucl.dk



Hanne Peoples

Forsker

Afdelingen for anvendt
sundhedsforskning
University College Lillebælt
Niels Bohrs Alle 1
5230 Odense M
Tlf: 23 30 61 26
hape1@ucl.dk



Hans Kromann Knudsen

Lektor, Fysioterapeutuddannelsen

University College Lillebælt
Niels Bohrs Alle 1
5230 Odense M
Tlf. 63 18 30 00
hakk@ucl.dk



Tina Junge

Ph.d., Fysioterapeut

University College Lillebælt
Afdelingen for Anvendt
Sundhedsforskning
Området for Sundhed
Niels Bohrs Allé 1
5230 Odense M
Mobil: 30 22 36 32
tju@ucl.dk