



Forudgående høring på kommuneplantillæg for jordbaseret solcelleanlæg øst for Tved

Plan og Erhverv

Svendborg Kommune har modtaget en ansøgning om at et jordbaseret solcelleanlæg på ca. 38 ha øst for Tved i tilknytning til erhvervsområdet ved Engelsvej.

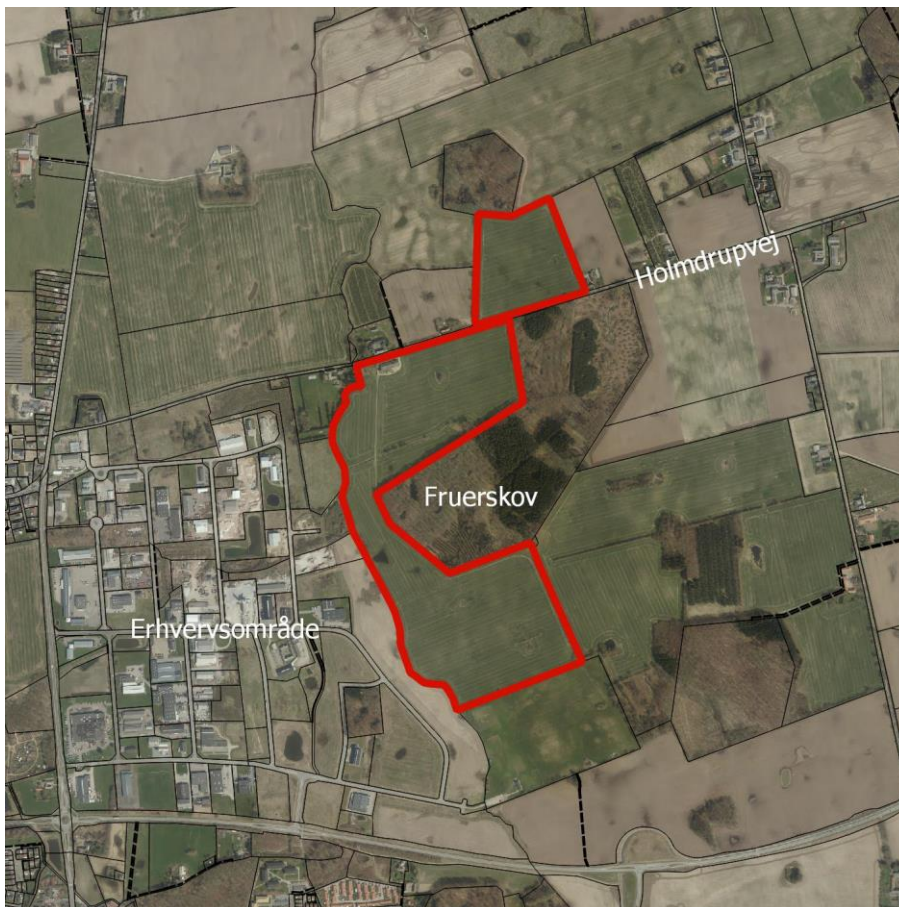
25. september 2019

Svendborg Kommune har en målsætning om at være omstillet til 100 % vedvarende energi i 2050. Hvis det mål skal opfyldes, er det nødvendigt at opstille nye anlæg til vedvarende energiproduktion i de kommende år. Solenergianlæg kan supplere produktionen af vedvarende energi.

Afdeling: Plan
Helene Grenild
Helene.grenild@svendborg.dk

www.svendborg.dk

For at realisere en del af denne målsætning, har Svendborg Byråd den 27. august 2019 igangsat planlægning for et nyt solcelleanlæg øst for Tved. Beslutningen blev truffet på baggrund flere konkrete ansøgninger om solcelleanlæg i kommunen.



Projektområdet ligger umiddelbart øst for erhvervsområdet ved Engelsvej i Tved.

Projektet

Det forventes, at anlægget kan etableres med en kapacitet på ca. 34 MW og en produktion på ca. 36.000 MWh svarende til energiforbruget for ca. 9.000 husstande. Solcelleanlægget er på ca. 38 ha og ligger i landzone ved Holmdrupvej i tilknytning til erhvervsområdet ved Englandsvej i Tved.

Såfremt det er nødvendigt for anlæggets drift, vil der inden for området blive etableret en stepup-transformer med en højde på ca. 5 m. Stepup-transformeren vil så vidt muligt blive placeret centralt i området. Der skal desuden etableres teknikbygninger og evt. skure til dyr til afgræsning af arealet.

Solcellepaneler vil blive antirefleksbehandlet og forventes at få en højde på op til 3 m målt fra terræn. Ubebyggede arealer mellem og under solcellepaneler vil fremstå som græsklædte arealer. Der påtænkes etableret afskærmende beplantningsbælter i en bredde af min. 5 m med trådhegn på indersiden langs afgrænsningen af området.

Indkaldelse af idéer, forslag og bemærkninger

Den ønskede anvendelse af området kræver, at der udarbejdes kommuneplantillæg og lokalplan. Derfor gennemfører kommunen nu en forudgående høring, hvor du har mulighed for at komme med dine forslag, idéer og bemærkninger til planlægningen, inden kommunen går i gang med planarbejdet. Denne høring udsendes som en orientering og oplæg til debat forinden det videre planlægningsarbejde.

Høringsperioden er

Fra den 2. oktober til og med den 31. oktober 2019

Du kan sende dine idéer og bemærkninger pr. mail til:

plan@svendborg.dk

eller pr. brev til:

Plan og Erhverv, Frederiksø 4, 5700 Svendborg

Husk at angive henvendelsen **"Solcelleanlæg øst for Tved"**.

Angiv navn, adresse og e-mail i din henvendelse.

Det videre forløb

Efter den forudgående høring forventes det, at der vil blive udarbejdet forslag til kommuneplantillæg og lokalplanforslag. Plangrundlaget vil desuden gennemgå en miljøscreening. Planforslagene vil efterfølgende blive offentliggjort i 8 uger, hvor borgere får mulighed for at komme med bemærkninger og indsigelser. I denne høringsperiode vil der også blive afholdt borgermøde.

Lov- og plangrundlag

Det er planloven, der fastsætter rammerne for udarbejdelsen af plangrundlaget.

Solcelleanlæg er omfattet af miljøvurderingslovens bilag 2, pkt. 3 litra a). Plangrundlaget skal derfor gennemgå en miljøscreening for at undersøge, hvorvidt plangrundlaget skal undergå en miljøvurdering, som afrapporteres i en miljørapport.

Det konkrete projekt skal desuden screenes med henblik på at fastslå, om projektet skal undergå en miljøvurdering, hvor bygherre skal udarbejde en miljøkonsekvensrapport for projektet (VVM).

Spørgsmål til processen kan rettes til

Helene L. Grenild

Tlf: 29 21 55 62

Mail: Helene.grenild@svendborg.dk